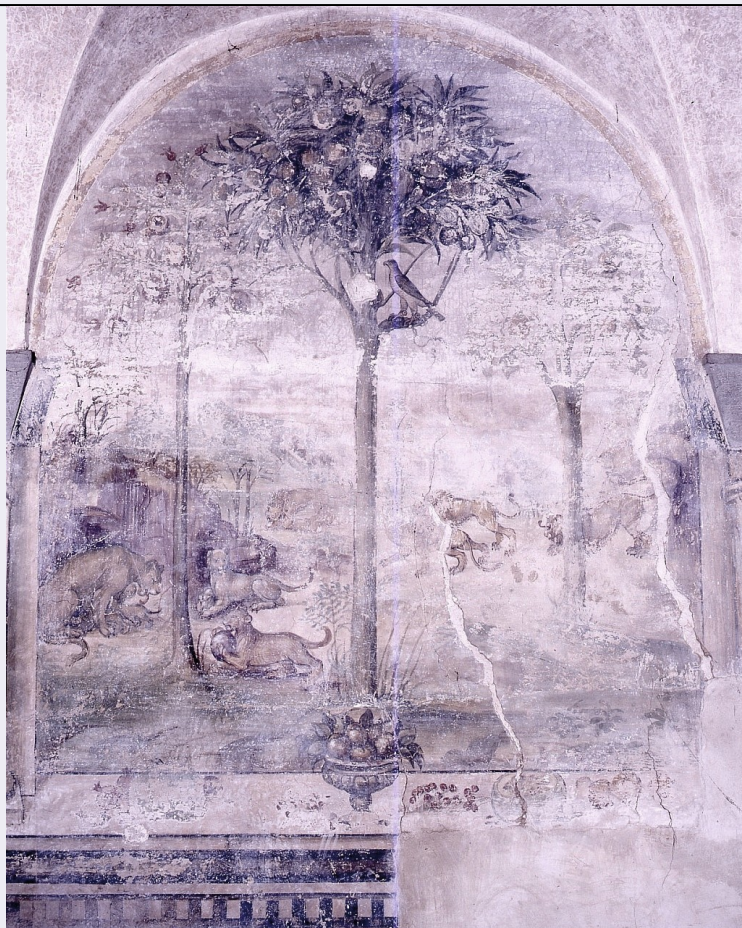


SCHEDA



CD - CODICI

TSK - Tipo Scheda OA

LIR - Livello ricerca C

NCT - CODICE UNIVOCO

NCTR - Codice regione 09

NCTN - Numero catalogo generale 00290280

ESC - Ente schedatore S156

ECP - Ente competente S156

RV - RELAZIONI

OG - OGGETTO

OGT - OGGETTO

OGTD - Definizione dipinto murale

SGT - SOGGETTO

SGTI - Identificazione paesaggio con animali

LC - LOCALIZZAZIONE GEOGRAFICO-AMMINISTRATIVA

PVC - LOCALIZZAZIONE GEOGRAFICO-AMMINISTRATIVA ATTUALE

PVCS - Stato ITALIA

PVCR - Regione Toscana

PVCP - Provincia FI

PVCC - Comune Firenze

LDC - COLLOCAZIONE SPECIFICA**UB - UBICAZIONE E DATI PATRIMONIALI****UBO - Ubicazione originaria** OR**DT - CRONOLOGIA****DTZ - CRONOLOGIA GENERICA****DTZG - Secolo** sec. XVI**DTZS - Frazione di secolo** primo quarto**DTS - CRONOLOGIA SPECIFICA****DTSI - Da** 1500**DTSF - A** 1515**DTM - Motivazione cronologia** bibliografia**AU - DEFINIZIONE CULTURALE****ATB - AMBITO CULTURALE****ATBD - Denominazione** ambito fiorentino**ATBM - Motivazione dell'attribuzione** analisi stilistica**MT - DATI TECNICI****MTC - Materia e tecnica** intonaco/ pittura a fresco**MIS - MISURE****MISU - Unità** cm**MISR - Mancanza** MNR**CO - CONSERVAZIONE****STC - STATO DI CONSERVAZIONE****STCC - Stato di conservazione** mediocre**STCS - Indicazioni specifiche** consunto, vaste cadute di colore, lacune**DA - DATI ANALITICI****DES - DESCRIZIONE****DESO - Indicazioni sull'oggetto** NR (recupero pregresso)**DESI - Codifica Iconclass** 25 F : 25 G 1**DESS - Indicazioni sul soggetto** Animali: leone; leonesse; cuccioli di leone; cervo; falcone da caccia; uccelli. Vegetali: albero di melagrane; albero di agrumi; albero di pere; melagrane; agrumi; pere; ciliege. Oggetti: sfera. Architetture: loggia con colonne di ordine tuscanico e parapetto.

Dipinti di soggetto naturalistico probabilmente da interpretarsi come allegoria della vita cristiana, con la vite come simbolo della vita eterna e quindi di Cristo; i cervi come simbolo dell'anima, e che uniti alla vite vengono simbolo dell'aspirazione dell'anima a Dio. La leonessa che ha appena partorito come simbolo di resurrezione, mentre l'albero che le offre riparo rappresenta il Cristo. Ma al di là di queste simbologie cristologiche, i dipinti presentano altre allegorie che rimandano forse a qualche testo favolistico o a significati allegorici più complessi. Sono interessanti la figura della scimmia che mangia l'uva, legata alla base dell'albero di fico, mentre un airone le

NSC - Notizie storico-critiche

tira la coda, o la figura di una leonessa che tiene un globo fra le zampe, o la presenza di particolari alberi da frutto. Notevole anche la raffigurazione, sul parapetto illusionistico che limita in basso gli affreschi ed oltre il quale si aprono le scene. Si potrebbe ipotizzare un legame con le vicende accadute nel convento sul finire del Quattrocento, che videro i monaci opposti in varie fazioni in lotta per le ingerenze della casa madre di Vallombrosa e vari casi di apparizioni di diavoli che. Per gusto e stile vanno collocati nel primo quindicennio del Cinquecento, soprattutto nell'ambiente di Lorenzo di Credi e di Piero di Cosimo. Infatti sono avvicinati, per l'attenzione rivolta agli elementi naturali ad alcune opere come il cassone con "La creazione degli animali" dell'Albertinelli (vicino a Piero di Cosimo) e a una tela con "Adone e Afrodite" attribuita a Lorenzo di Credi (potrebbero essere attribuiti alla sua bottega).

TU - CONDIZIONE GIURIDICA E VINCOLI**CDG - CONDIZIONE GIURIDICA****CDGG - Indicazione generica**

proprietà Ente religioso cattolico

DO - FONTI E DOCUMENTI DI RIFERIMENTO**FTA - DOCUMENTAZIONE FOTOGRAFICA****FTAX - Genere**

documentazione allegata

FTAP - Tipo

diapositiva colore

FTAN - Codice identificativo

ex art. 15 21416

BIB - BIBLIOGRAFIA**BIBX - Genere**

bibliografia specifica

BIBA - Autore

Arte storia

BIBD - Anno di edizione

1979

BIBH - Sigla per citazione

00000607

BIBN - V., pp., nn.

pp. 40-41

BIBI - V., tavv., figg.

fig. 21

AD - ACCESSO AI DATI**ADS - SPECIFICHE DI ACCESSO AI DATI****ADSP - Profilo di accesso**

3

ADSM - Motivazione

scheda di bene non adeguatamente sorvegliabile

CM - COMPILAZIONE**CMP - COMPILAZIONE****CMPD - Data**

1988

CMPN - Nome

Blasio S.

FUR - Funzionario responsabile

Meloni S.

RVM - TRASCRIZIONE PER INFORMATIZZAZIONE**RVMD - Data**

2010

RVMN - Nome

ICCD/ DG BASAE/ Cialdai S.