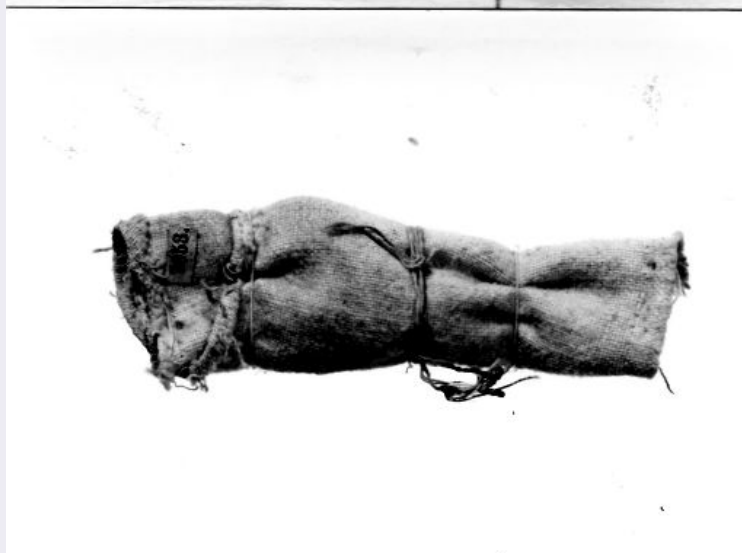


SCHEDA



CD - CODICI

TSK - Tipo scheda BDM

LIR - Livello catalogazione P

NCT - CODICE UNIVOCO

NCTR - Codice Regione 10

NCTN - Numero catalogo generale 00009340

ESC - Ente schedatore S241

ECP - Ente competente per tutela S241

OG - BENE CULTURALE

AMB - Ambito di tutela MiBACT etnoantropologico

CTG - Categoria RITUALITÀ/ OGGETTI MAGICO-RITUALI-CERIMONIALI

OGT - DEFINIZIONE BENE

OGTD - Definizione Amuleto:pietra del fulmine

OGM - Modalità di individuazione appartenenza ad una collezione o raccolta pubblica

LC - LOCALIZZAZIONE GEOGRAFICO - AMMINISTRATIVA

PVC - LOCALIZZAZIONE

PVCS - Stato ITALIA

PVCR - Regione Umbria

PVCP - Provincia PG

PVCC - Comune Perugia

PVCL - Località PERUGIA

LDC - COLLOCAZIONE SPECIFICA

LDCT - Tipologia museo

LDCQ - Qualificazione archeologico

LDCN - Denominazione attuale Polo Museale dell'Umbria (MANU)

LDCU - Indirizzo	Piazza Giordano Bruno, 10, 06121 Perugia PG
ACB - ACCESSIBILITA' DEL BENE	
ACBA - Accessibilità	si
LA - ALTRE LOCALIZZAZIONI GEOGRAFICO - AMMINISTRATIVE	
TLC - Tipo di localizzazione	luogo di provenienza/collocazione precedente
PRV - LOCALIZZAZIONE	
PRVS - Stato	ITALIA
PRVR - Regione	Abruzzo
PRVP - Provincia	TE
PRVC - Comune	Atri
PRVL - Località	ATRI
DR - DATI DI RILEVAMENTO	
DRV	Giuseppe Bellucci
DRL - Rilevatore	Giuseppe Bellucci
DRD - Data del rilevamento	1870-1920
UB - DATI PATRIMONIALI/INVENTARI/STIME/COLLEZIONI	
COL - COLLEZIONI	
COLD - Denominazione	Collezione Bellucci
COLN - Nome del collezionista	Giuseppe Bellucci
GE - GEOREFERENZIAZIONE	
GEL - Tipo di localizzazione	luogo di deposito
GET - Tipo di georeferenziazione	georeferenziazione puntuale
GEP - Sistema di riferimento	WGS84 UTM33
GEC - COORDINATE	
GECX - Coordinata x	12.391750
GECY - Coordinata y	43.107086
GPT - Tecnica di georeferenziazione	rilievo tramite GPS
GPM - Metodo di posizionamento	posizionamento approssimato
DT - CRONOLOGIA	
DTZ - CRONOLOGIA GENERICA	
DTZG - Fascia cronologica /periodo	paleolitico-neolitico-eneolitico
DTZS - Specifiche fascia cronologica/periodo	ca
DTM - Motivazione/fonte	analisi storico-scientifica
DA - DATI ANALITICI	
DES - Descrizione	l'amuleto non è visibile essendo avvolto in un pezzo di tela bianca e legato con spago. nel libro di inventario l'oggetto è definito come "Oggetto litico dell'epoca preistorica, ritenuto come fulmine caduto ed avvolto in pannolino"
MT - DATI TECNICI	

MTC - MATERIA E TECNICA**MTCM - Materia** non rilevabile**MTCT - Tecnica** non rilevabile**MIS - MISURE****MISP - Riferimento alla parte** non rilevabile essendo l'amuleto avvolto in un pezzo di tela bianca**MISZ - Tipo di misura** altezzaxlunghezzaxlarghezza**MISU - Unità di misura** mm**MISM - Valore** -**MNR - Misure non rilevate /misure varie** MNR**UT - UTILIZZAZIONI****UTU - DATI DI USO****UTUT - Tipo** storico**UTUF - Funzione** alle pietre del fulmine si attribuisce il potere di proteggere uomini, animali, piante ed edifici da fulmini, malattie, streghe e influenze sinistre.**CO - CONSERVAZIONE E INTERVENTI****STC - STATO DI CONSERVAZIONE****STCC - Stato di conservazione** buono**TU - CONDIZIONE GIURIDICA E PROVVEDIMENTI DI TUTELA****CDG - CONDIZIONE GIURIDICA****CDGG - Indicazione generica** proprietà Stato**ACQ - ACQUISIZIONE****ACQT - Tipo acquisizione** donazione**ACQD - Riferimento cronologico** 1921**BPT - Provvedimenti di tutela - sintesi** dato non disponibile**DO - DOCUMENTAZIONE****FTA - DOCUMENTAZIONE FOTOGRAFICA****FTAN - Codice identificativo** New_1573218013775**FTAX - Genere** documentazione esistente**FTAP - Tipo** positivo b/n**FTAK - Nome file originale** SABAP UMB 9340.jpg**BIB - BIBLIOGRAFIA****BIBX - Genere** bibliografia specifica**BIBF - Tipo** tavole Bellucci**BIBM - Riferimento bibliografico completo** bibliografia specifica redatta da bellucci**MS - MOSTRE/ALTRI EVENTI CULTURALI****MST - MOSTRA/EVENTO CULTURALE**

MSTI - Tipo	evento culturale
MSTT - Titolo /denominazione	Esposizione Nazionale di Milano (1881); Exposition Universelle de Paris.Histoire du Travail (1889); Esposizione di Torino.Esposizione di storia della Medicina(1898); Exposition Universelle de Paris. Exposition de la Société d'Anthropologie de Paris (1900); Esposizione nazionale di Roma. Mostar di Etnografia italiana(1911); Esposizione internazionale di Igiene Sociale in Roma(1912); Congrès International d'Anthropologie et d'Archéologie Préhistorique (1880); Congresso di Etnografia italiana(1911); Mostra internazionale della Sanità.Sezione di Educazione Sanitaria.Metodi e tecniche.Amuleti italiani contemporanei(1960-1961)
MSTL - Luogo, sede espositiva, data	Esposizione Nazionale di Milano (1881); Exposition Universelle de Paris.Histoire du Travail (1889); Esposizione di Torino.Esposizione di storia della Medicina(1898); Exposition Universelle de Paris. Exposition de la Société d'Anthropologie de Paris (1900); Esposizione nazionale di Roma. Mostar di Etnografia italiana(1911); Esposizione internazionale di Igiene Sociale in Roma(1912); Congrès International d'Anthropologie et d'Archéologie Préhistorique (1880); Congresso di Etnografia italiana(1911); Mostra internazionale della Sanità.Sezione di Educazione Sanitaria.Metodi e tecniche.Amuleti italiani contemporanei(1960-1961)

AD - ACCESSO AI DATI

ADS - SPECIFICHE DI ACCESSO AI DATI

ADSP - Profilo di accesso	1
ADSM - Motivazione	scheda contenente dati liberamente accessibili

CM - CERTIFICAZIONE E GESTIONE DEI DATI

CMP - REDAZIONE E VERIFICA SCIENTIFICA

CMPD - Anno di redazione	1978
CMPN - Responsabile ricerca e redazione	Alessandro Alimenti
FUR - Funzionario responsabile	Bonomi

RVM - TRASCRIZIONE PER INFORMATIZZAZIONE

RVMD - Anno di trascrizione /informatizzazione	2019
RVME - Ente/soggetto responsabile	SABAP UMBRIA/Corrado Balducci
RVMN - Operatore	Colucci Veronica