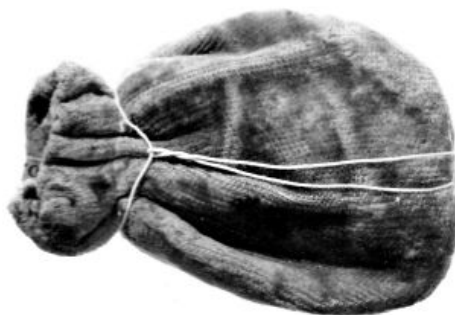


# SCHEDA



## CD - CODICI

**TSK - Tipo scheda** BDM

**LIR - Livello catalogazione** P

### NCT - CODICE UNIVOCO

**NCTR - Codice Regione** 10

**NCTN - Numero catalogo generale** 00009351

**ESC - Ente schedatore** S241

**ECP - Ente competente per tutela** S241

## OG - BENE CULTURALE

**AMB - Ambito di tutela MiBACT** etnoantropologico

**CTG - Categoria** RITUALITÀ/ OGGETTI MAGICO-RITUALI-CERIMONIALI

### OGT - DEFINIZIONE BENE

**OGTD - Definizione** Amuleto:pietra del fulmine

**OGM - Modalità di individuazione** appartenenza ad una collezione o raccolta pubblica

## LC - LOCALIZZAZIONE GEOGRAFICO - AMMINISTRATIVA

### PVC - LOCALIZZAZIONE

**PVCS - Stato** ITALIA

**PVCR - Regione** Umbria

**PVCP - Provincia** PG

**PVCC - Comune** Perugia

**PVCL - Località** PERUGIA

### LDC - COLLOCAZIONE SPECIFICA

**LDCT - Tipologia** museo

**LDCQ - Qualificazione** archeologico

**LDCN - Denominazione**

<b>attuale</b>	Polo Museale dell'Umbria (MANU)
<b>LDCU - Indirizzo</b>	Piazza Giordano Bruno, 10, 06121 Perugia PG
<b>ACB - ACCESSIBILITA' DEL BENE</b>	
<b>ACBA - Accessibilità</b>	si
<b>LA - ALTRE LOCALIZZAZIONI GEOGRAFICO - AMMINISTRATIVE</b>	
<b>TLC - Tipo di localizzazione</b>	luogo di provenienza/collocazione precedente
<b>PRV - LOCALIZZAZIONE</b>	
<b>PRVS - Stato</b>	ITALIA
<b>PRVR - Regione</b>	Umbria
<b>PRVP - Provincia</b>	PG
<b>PRVC - Comune</b>	Gualdo Cattaneo
<b>PRVL - Località</b>	GUALDO CATTANEO
<b>DR - DATI DI RILEVAMENTO</b>	
<b>DRV</b>	Giuseppe Bellucci
<b>DRL - Rilevatore</b>	Giuseppe Bellucci
<b>DRD - Data del rilevamento</b>	1870-1920
<b>UB - DATI PATRIMONIALI/INVENTARI/STIME/COLLEZIONI</b>	
<b>COL - COLLEZIONI</b>	
<b>COLD - Denominazione</b>	Collezione Bellucci
<b>COLN - Nome del collezionista</b>	Giuseppe Bellucci
<b>GE - GEOREFERENZIAZIONE</b>	
<b>GEL - Tipo di localizzazione</b>	luogo di deposito
<b>GET - Tipo di georeferenziazione</b>	georeferenziazione puntuale
<b>GEP - Sistema di riferimento</b>	WGS84 UTM33
<b>GEC - COORDINATE</b>	
<b>GECX - Coordinata x</b>	12.391750
<b>GECY - Coordinata y</b>	43.107086
<b>GPT - Tecnica di georeferenziazione</b>	rilievo tramite GPS
<b>GPM - Metodo di posizionamento</b>	posizionamento approssimato
<b>DT - CRONOLOGIA</b>	
<b>DTZ - CRONOLOGIA GENERICA</b>	
<b>DTZG - Fascia cronologica /periodo</b>	paleolitico-neolitico-eneolitico
<b>DTZS - Specifiche fascia cronologica/periodo</b>	ca
<b>DTM - Motivazione/fonte</b>	analisi storico-scientifica
<b>DA - DATI ANALITICI</b>	
<b>DES - Descrizione</b>	amuleto non visibile essendo racchiuso in un sacchetto di velluto, originariamente di color rosso, ora in parte sbiadito e in parte color

ruggine. il sacchetto è chiuso nella parte superiore con uno spago. nel libro di inventario al n 1925 è descritto: "3 cuspidi di freccia triangolari con gambo, conservate in un sacchetto di velluto come parafulmini"

## MT - DATI TECNICI

### MTC - MATERIA E TECNICA

MTCM - Materia non rilevabile

MTCT - Tecnica non rilevabile

### MIS - MISURE

MISZ - Tipo di misura altezzaxlunghezzaxlarghezza

MISU - Unità di misura mm

MISM - Valore -

MNR - Misure non rilevate /misure varie MNR

## UT - UTILIZZAZIONI

### UTU - DATI DI USO

UTUT - Tipo storico

UTUF - Funzione alle pietre del fulmine si attribuisce il potere di proteggere uomini, animali, piante ed edifici da fulmini, malattie, streghe e influenze sinistre.

UTUM - Modalità di uso in cucina, sulla mensola del camino; in tasca, quando i contadini uscivano di casa durante il temporale

## CO - CONSERVAZIONE E INTERVENTI

### STC - STATO DI CONSERVAZIONE

STCC - Stato di conservazione buono

## TU - CONDIZIONE GIURIDICA E PROVVEDIMENTI DI TUTELA

### CDG - CONDIZIONE GIURIDICA

CDGG - Indicazione generica proprietà Stato

### ACQ - ACQUISIZIONE

ACQT - Tipo acquisizione donazione

ACQD - Riferimento cronologico 1921

BPT - Provvedimenti di tutela - sintesi dato non disponibile

## DO - DOCUMENTAZIONE

### FTA - DOCUMENTAZIONE FOTOGRAFICA

FTAN - Codice identificativo New\_1573457822498

FTAX - Genere documentazione esistente

FTAP - Tipo positivo b/n

FTAK - Nome file originale SABAP UMB 9351.jpg

### BIB - BIBLIOGRAFIA

BIBX - Genere bibliografia specifica

BIBF - Tipo tavole Bellucci

BIBM - Riferimento

**bibliografico completo**

bibliografia specifica redatta da Bellucci

## **MS - MOSTRE/ALTRI EVENTI CULTURALI**

### **MST - MOSTRA/EVENTO CULTURALE**

**MSTI - Tipo**

evento culturale

**MSTT - Titolo  
/denominazione**

Esposizione Nazionale di Milano (1881); Exposition Universelle de Paris.Histoire du Travail (1889); Esposizione di Torino.Esposizione di storia della Medicina(1898); Exposition Universelle de Paris. Exposition de la Société d'Anthropologie de Paris (1900); Esposizione nazionale di Roma. Mostar di Etnografia italiana(1911); Esposizione internazionale di Igiene Sociale in Roma(1912); Congrès International d'Anthropologie et d'Archéologie Préhistorique (1880); Congresso di Etnografia italiana(1911); Mostra internazionale della Sanità.Sezione di Educazione Sanitaria.Metodi e tecniche.Amuleti italiani contemporanei(1960-1961)

**MSTL - Luogo, sede  
espositiva, data**

Esposizione Nazionale di Milano (1881); Exposition Universelle de Paris.Histoire du Travail (1889); Esposizione di Torino.Esposizione di storia della Medicina(1898); Exposition Universelle de Paris. Exposition de la Société d'Anthropologie de Paris (1900); Esposizione nazionale di Roma. Mostar di Etnografia italiana(1911); Esposizione internazionale di Igiene Sociale in Roma(1912); Congrès International d'Anthropologie et d'Archéologie Préhistorique (1880); Congresso di Etnografia italiana(1911); Mostra internazionale della Sanità.Sezione di Educazione Sanitaria.Metodi e tecniche.Amuleti italiani contemporanei(1960-1961)

## **AD - ACCESSO AI DATI**

### **ADS - SPECIFICHE DI ACCESSO AI DATI**

**ADSP - Profilo di accesso**

1

**ADSM - Motivazione**

scheda contenente dati liberamente accessibili

## **CM - CERTIFICAZIONE E GESTIONE DEI DATI**

### **CMP - REDAZIONE E VERIFICA SCIENTIFICA**

**CMPD - Anno di redazione**

1978

**CMPN - Responsabile  
ricerca e redazione**

Alessandro Alimenti

**FUR - Funzionario  
responsabile**

Bonomi

### **RVM - TRASCRIZIONE PER INFORMATIZZAZIONE**

**RVMD - Anno di  
trascrizione  
/informatizzazione**

2019

**RVME - Ente/soggetto  
responsabile**

SABAP UMBRIA/Corrado Balducci

**RVMN - Operatore**

Colucci Veronica