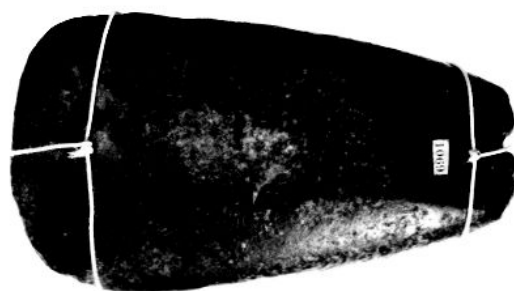


SCHEDA



CD - CODICI

TSK - Tipo scheda BDM

LIR - Livello catalogazione P

NCT - CODICE UNIVOCO

NCTR - Codice Regione 10

NCTN - Numero catalogo generale 00009359

ESC - Ente schedatore S241

ECP - Ente competente per tutela S241

OG - BENE CULTURALE

AMB - Ambito di tutela MiBACT etnoantropologico

CTG - Categoria RITUALITÀ/ OGGETTI MAGICO-RITUALI-CERIMONIALI

OGT - DEFINIZIONE BENE

OGTD - Definizione Amuleto: pietra del fulmine

OGM - Modalità di individuazione appartenenza ad una collezione o raccolta pubblica

LC - LOCALIZZAZIONE GEOGRAFICO - AMMINISTRATIVA

PVC - LOCALIZZAZIONE

PVCS - Stato ITALIA

PVCR - Regione Umbria

PVCP - Provincia PG

PVCC - Comune Perugia

PVCL - Località PERUGIA

LDC - COLLOCAZIONE SPECIFICA

LDCT - Tipologia museo

LDCQ - Qualificazione archeologico

LDCN - Denominazione attuale Polo museale dell'Umbria (MANU)

LDCU - Indirizzo Piazza Giordano Bruno 10, 06121, Perugia

ACB - ACCESSIBILITA' DEL BENE

ACBA - Accessibilità si

ACBS - Note	esposto
LA - ALTRE LOCALIZZAZIONI GEOGRAFICO - AMMINISTRATIVE	
TLC - Tipo di localizzazione	luogo di provenienza/collocazione precedente
PRV - LOCALIZZAZIONE	
PRVS - Stato	ITALIA
PRVR - Regione	Abruzzo
PRVP - Provincia	AQ
PRVC - Comune	L'Aquila
PRVL - Località	L'AQUILA
DR - DATI DI RILEVAMENTO	
DRV	Giuseppe Bellucci
DRL - Rilevatore	Giuseppe Bellucci
DRD - Data del rilevamento	1870-1920
GE - GEOREFERENZIAZIONE	
GEL - Tipo di localizzazione	luogo di deposito
GET - Tipo di georeferenziazione	georeferenziazione puntuale
GEP - Sistema di riferimento	WGS84 UTM33
GEC - COORDINATE	
GECX - Coordinata x	12.391750
GECY - Coordinata y	43.107086
GPT - Tecnica di georeferenziazione	rilievo tramite GPS
GPM - Metodo di posizionamento	posizionamento approssimato
DT - CRONOLOGIA	
DTZ - CRONOLOGIA GENERICA	
DTZG - Fascia cronologica /periodo	preistoria-paleolitico-neolitico
DTZS - Specifiche fascia cronologica/periodo	ca
DTM - Motivazione/fonte	analisi storico-scientifica
DA - DATI ANALITICI	
DES - Descrizione	Grande accetta con fenocristallo di diallogio, di forma allungata, margini appena convessi, tallone arrotondato fortemente usurato, superficie sbrecciata, corrosa, con tracce di scalpellature, particolarmente evidenti sui margini; sezione tendente al quadrangolare
MT - DATI TECNICI	
MTC - MATERIA E TECNICA	
MTCM - Materia	Serpentine con cristallo diallogio
MTCT - Tecnica	Percussione
MIS - MISURE	
MISZ - Tipo di misura	altezzaxlunghezzaxspessore
MISU - Unità di misura	cm

MISM - Valore	15x7x3
MNR - Misure non rilevate /misure varie	MV
UT - UTILIZZAZIONI	
UTU - DATI DI USO	
UTUT - Tipo	storico
UTUF - Funzione	alle pietre del fulmine si attribuisce il potere di proteggere uomini, animali, piante ed edifici da fulmini, malattie, streghe e influenze sinistre
CO - CONSERVAZIONE E INTERVENTI	
STC - STATO DI CONSERVAZIONE	
STCC - Stato di conservazione	dato non disponibile
TU - CONDIZIONE GIURIDICA E PROVVEDIMENTI DI TUTELA	
CDG - CONDIZIONE GIURIDICA	
CDGG - Indicazione generica	proprietà Stato
ACQ - ACQUISIZIONE	
ACQT - Tipo acquisizione	donazione
ACQD - Riferimento cronologico	1921
BPT - Provvedimenti di tutela - sintesi	dato non disponibile
DO - DOCUMENTAZIONE	
FTA - DOCUMENTAZIONE FOTOGRAFICA	
FTAN - Codice identificativo	\$new\$
FTAX - Genere	documentazione esistente
FTAP - Tipo	positivo b/n
FTAK - Nome file originale	SABAP UMB 9359.jpg
BIB - BIBLIOGRAFIA	
BIBX - Genere	bibliografia specifica
BIBF - Tipo	Tavole
BIBM - Riferimento bibliografico completo	tavole Bellucci
MS - MOSTRE/ALTRI EVENTI CULTURALI	
MST - MOSTRA/EVENTO CULTURALE	
MSTI - Tipo	mostra
MSTT - Titolo /denominazione	mostre varie
MSTL - Luogo, sede espositiva, data	Esposizione Nazionale di Milano (1881); Exposition Universelle de Paris.Histoire du Travail (1889); Esposizione di Torino.Esposizione di storia della Medicina(1898); Exposition Universelle de Paris. Exposition de la Société d'Anthropologie de Paris (1900); Esposizione nazionale di Roma. Mostar di Etnografia italiana(1911); Esposizione internazionale di Igiene Sociale in Roma(1912); Congrès International d'Anthropologie et d'Archéologie Préhistorique (1880); Congresso di Etnografia italiana(1911); Mostra internazionale della Sanità.Sezione

di Educazione Sanitaria. Metodi e tecniche. Amuleti italiani contemporanei (1960-1961)

AD - ACCESSO AI DATI

ADS - SPECIFICHE DI ACCESSO AI DATI

ADSP - Profilo di accesso

1

ADSM - Motivazione

scheda contenente dati liberamente accessibili

CM - CERTIFICAZIONE E GESTIONE DEI DATI

CMP - REDAZIONE E VERIFICA SCIENTIFICA

CMPD - Anno di redazione

1978

CMPN - Responsabile ricerca e redazione

Alessandro Alimenti

FUR - Funzionario responsabile

Bonomi

RVM - TRASCRIZIONE PER INFORMATIZZAZIONE

RVMD - Anno di trascrizione /informatizzazione

2019

RVME - Ente/soggetto responsabile

SABAP UMBRIA/ Corrado Balducci

RVMN - Operatore

Enrica Laschera

AN - ANNOTAZIONI

OSS - Osservazioni

La frattura del tallone è avvenuta in corrispondenza del foro conico bilaterale passante che è irregolare ed eccentrico