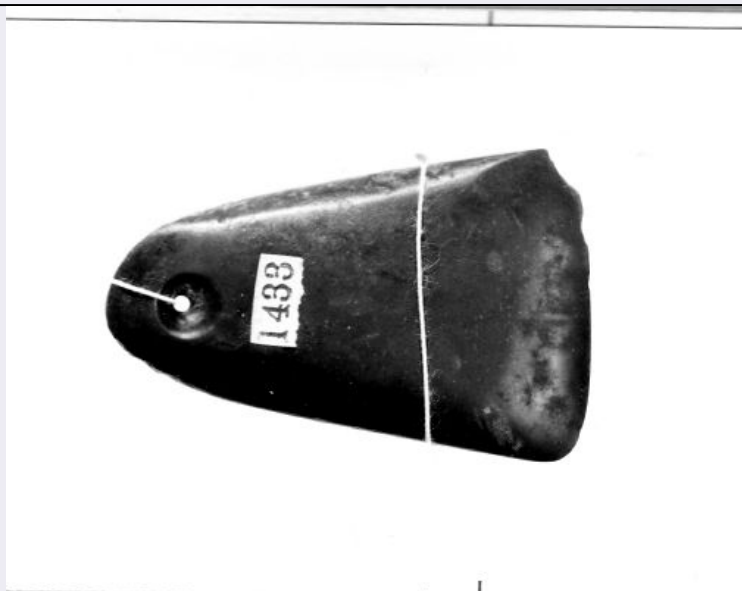


# SCHEDA



## CD - CODICI

TSK - Tipo scheda BDM

LIR - Livello catalogazione P

### NCT - CODICE UNIVOCO

NCTR - Codice Regione 10

NCTN - Numero catalogo generale 00009365

ESC - Ente schedatore S241

ECP - Ente competente per tutela S241

## OG - BENE CULTURALE

AMB - Ambito di tutela MiBACT etnoantropologico

CTG - Categoria RITUALITÀ/ OGGETTI MAGICO-RITUALI-CERIMONIALI

### OGT - DEFINIZIONE BENE

OGTD - Definizione Amuleto:pietra del fulmine

OGM - Modalità di individuazione appartenenza ad una collezione o raccolta pubblica

## LC - LOCALIZZAZIONE GEOGRAFICO - AMMINISTRATIVA

### PVC - LOCALIZZAZIONE

PVCS - Stato ITALIA

PVCR - Regione Umbria

PVCP - Provincia PG

PVCC - Comune Perugia

PVCL - Località PERUGIA

### LDC - COLLOCAZIONE SPECIFICA

LDCT - Tipologia museo

LDCQ - Qualificazione archeologico

LDCN - Denominazione

<b>attuale</b>	Polo Museale dell'Umbria (MANU)
<b>LDCU - Indirizzo</b>	Piazza Giordano Bruno, 10, 06121 Perugia PG
<b>ACB - ACCESSIBILITA' DEL BENE</b>	
<b>ACBA - Accessibilità</b>	si
<b>LA - ALTRE LOCALIZZAZIONI GEOGRAFICO - AMMINISTRATIVE</b>	
<b>TLC - Tipo di localizzazione</b>	luogo di provenienza/collocazione precedente
<b>PRV - LOCALIZZAZIONE</b>	
<b>PRVS - Stato</b>	ITALIA
<b>PRVR - Regione</b>	Umbria
<b>PRVP - Provincia</b>	PG
<b>PRVC - Comune</b>	Spello
<b>PRVL - Località</b>	SPELLO
<b>DR - DATI DI RILEVAMENTO</b>	
<b>DRV</b>	Giuseppe Bellucci
<b>DRL - Rilevatore</b>	Giuseppe Bellucci
<b>DRD - Data del rilevamento</b>	1870-1920
<b>UB - DATI PATRIMONIALI/INVENTARI/STIME/COLLEZIONI</b>	
<b>COL - COLLEZIONI</b>	
<b>COLD - Denominazione</b>	Collezione Bellucci
<b>COLN - Nome del collezionista</b>	Giuseppe Bellucci
<b>GE - GEOREFERENZIAZIONE</b>	
<b>GEL - Tipo di localizzazione</b>	luogo di deposito
<b>GET - Tipo di georeferenziazione</b>	georeferenziazione puntuale
<b>GEP - Sistema di riferimento</b>	WGS84 UTM33
<b>GEC - COORDINATE</b>	
<b>GECX - Coordinata x</b>	12.391750
<b>GECY - Coordinata y</b>	43.107086
<b>GPT - Tecnica di georeferenziazione</b>	rilievo tramite GPS
<b>GPM - Metodo di posizionamento</b>	posizionamento approssimato
<b>DT - CRONOLOGIA</b>	
<b>DTZ - CRONOLOGIA GENERICA</b>	
<b>DTZG - Fascia cronologica /periodo</b>	eneolitico
<b>DTZS - Specifiche fascia cronologica/periodo</b>	ca
<b>DTM - Motivazione/fonte</b>	analisi storico-scientifica
<b>DA - DATI ANALITICI</b>	
<b>DES - Descrizione</b>	accetta litica levigata di giadeite; forma allungata; margini rettilinei; tallone arrotondato; taglio rettilineo distinto con sbrecciature. una delle due facce è piuttosto piatta. presso il tallone c'è un foro conico bilaterale passante.

**MT - DATI TECNICI****MTC - MATERIA E TECNICA**

<b>MTCM - Materia</b>	gladeite
<b>MTCT - Tecnica</b>	percussione

**MIS - MISURE**

<b>MISP - Riferimento alla parte</b>	5x3x2
<b>MISZ - Tipo di misura</b>	altezzaxlunghezzaxspessore
<b>MISU - Unità di misura</b>	mm
<b>MISM - Valore</b>	5x3x2

**UT - UTILIZZAZIONI****UTU - DATI DI USO**

<b>UTUT - Tipo</b>	storico
<b>UTUF - Funzione</b>	alle pietre del fulmine si attribuisce il potere di proteggere uomini, animali, piante ed edifici da fulmini, malattie, streghe e influenze sinistre.

**CO - CONSERVAZIONE E INTERVENTI****STC - STATO DI CONSERVAZIONE**

<b>STCC - Stato di conservazione</b>	buono
--------------------------------------	-------

**TU - CONDIZIONE GIURIDICA E PROVVEDIMENTI DI TUTELA****CDG - CONDIZIONE GIURIDICA**

<b>CDGG - Indicazione generica</b>	proprietà Stato
------------------------------------	-----------------

**ACQ - ACQUISIZIONE**

<b>ACQT - Tipo acquisizione</b>	donazione
<b>ACQD - Riferimento cronologico</b>	1921
<b>BPT - Provvedimenti di tutela - sintesi</b>	dato non disponibile

**DO - DOCUMENTAZIONE****FTA - DOCUMENTAZIONE FOTOGRAFICA**

<b>FTAN - Codice identificativo</b>	New_1573459817507
<b>FTAX - Genere</b>	documentazione esistente
<b>FTAP - Tipo</b>	positivo b/n
<b>FTAK - Nome file originale</b>	SABAP UMB 9365.jpg

**BIB - BIBLIOGRAFIA**

<b>BIBX - Genere</b>	bibliografia specifica
<b>BIBF - Tipo</b>	tavole Bellucci
<b>BIBM - Riferimento bibliografico completo</b>	Bibliografia specifica redatta da Bellucci

**MS - MOSTRE/ALTRI EVENTI CULTURALI****MST - MOSTRA/EVENTO CULTURALE**

<b>MSTI - Tipo</b>	evento culturale
--------------------	------------------

<b>MSTT - Titolo /denominazione</b>	Esposizione Nazionale di Milano (1881); Exposition Universelle de Paris.Histoire du Travail (1889); Esposizione di Torino.Esposizione di storia della Medicina(1898); Exposition Universelle de Paris. Exposition de la Société d'Anthropologie de Paris (1900); Esposizione nazionale di Roma. Mostar di Etnografia italiana(1911); Esposizione internazionale di Igiene Sociale in Roma(1912); Congrès International d'Anthropologie et d'Archéologie Préhistorique (1880); Congresso di Etnografia italiana(1911); Mostra internazionale della Sanità.Sezione di Educazione Sanitaria.Metodi e tecniche.Amuleti italiani contemporanei(1960-1961)
<b>MSTL - Luogo, sede espositiva, data</b>	Esposizione Nazionale di Milano (1881); Exposition Universelle de Paris.Histoire du Travail (1889); Esposizione di Torino.Esposizione di storia della Medicina(1898); Exposition Universelle de Paris. Exposition de la Société d'Anthropologie de Paris (1900); Esposizione nazionale di Roma. Mostar di Etnografia italiana(1911); Esposizione internazionale di Igiene Sociale in Roma(1912); Congrès International d'Anthropologie et d'Archéologie Préhistorique (1880); Congresso di Etnografia italiana(1911); Mostra internazionale della Sanità.Sezione di Educazione Sanitaria.Metodi e tecniche.Amuleti italiani contemporanei(1960-1961)
<b>AD - ACCESSO AI DATI</b>	
<b>ADS - SPECIFICHE DI ACCESSO AI DATI</b>	
<b>ADSP - Profilo di accesso</b>	1
<b>ADSM - Motivazione</b>	scheda contenente dati liberamente accessibili
<b>CM - CERTIFICAZIONE E GESTIONE DEI DATI</b>	
<b>CMP - REDAZIONE E VERIFICA SCIENTIFICA</b>	
<b>CMPD - Anno di redazione</b>	1978
<b>CMPN - Responsabile ricerca e redazione</b>	Alessandro Alimenti
<b>FUR - Funzionario responsabile</b>	Bonomi
<b>RVM - TRASCRIZIONE PER INFORMATIZZAZIONE</b>	
<b>RVMD - Anno di trascrizione /informatizzazione</b>	2019
<b>RVME - Ente/soggetto responsabile</b>	SABAP UMBRIA/Corrado Balducci
<b>RVMN - Operatore</b>	Colucci Veronica