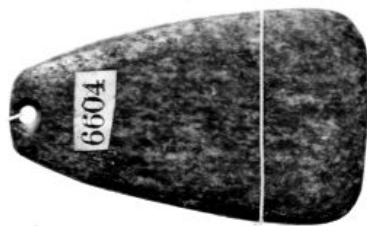


# SCHEDA



## CD - CODICI

TSK - Tipo scheda BDM

LIR - Livello catalogazione P

### NCT - CODICE UNIVOCO

NCTR - Codice Regione 10

NCTN - Numero catalogo generale 00009368

ESC - Ente schedatore S241

ECP - Ente competente per tutela S241

## OG - BENE CULTURALE

AMB - Ambito di tutela  
MiBACT etnoantropologico

CTG - Categoria RITUALITÀ/ OGGETTI MAGICO-RITUALI-CERIMONIALI

### OGT - DEFINIZIONE BENE

OGTD - Definizione Amuleto:pietra del fulmine

OGM - Modalità di individuazione appartenenza ad una collezione o raccolta pubblica

## LC - LOCALIZZAZIONE GEOGRAFICO - AMMINISTRATIVA

### PVC - LOCALIZZAZIONE

PVCS - Stato ITALIA

PVCR - Regione Umbria

PVCP - Provincia PG

PVCC - Comune Perugia

PVCL - Località PERUGIA

### LDC - COLLOCAZIONE SPECIFICA

LDCT - Tipologia museo

LDCQ - Qualificazione archeologico

LDCN - Denominazione attuale Polo Museale dell'Umbria (MANU)

LDCU - Indirizzo Piazza Giordano Bruno, 10, 06121 Perugia PG

**ACB - ACCESSIBILITA' DEL BENE**

ACBA - Accessibilità si

**LA - ALTRE LOCALIZZAZIONI GEOGRAFICO - AMMINISTRATIVE**

TLC - Tipo di localizzazione luogo di provenienza/collocazione precedente

**PRV - LOCALIZZAZIONE**

PRVS - Stato ITALIA

PRVR - Regione Abruzzo

PRVP - Provincia AQ

PRVC - Comune L'Aquila

PRVL - Località L'AQUILA

**DR - DATI DI RILEVAMENTO**

DRV Giuseppe Bellucci

DRL - Rilevatore Giuseppe Bellucci

DRD - Data del rilevamento 1870-1920

**UB - DATI PATRIMONIALI/INVENTARI/STIME/COLLEZIONI****COL - COLLEZIONI**

COLD - Denominazione Collezione Bellucci

COLN - Nome del collezionista Giuseppe Bellucci

**GE - GEOREFERENZIAZIONE**

GEL - Tipo di localizzazione luogo di deposito

GET - Tipo di georeferenziazione georeferenziazione puntuale

GEP - Sistema di riferimento WGS84 UTM33

**GEC - COORDINATE**

GECX - Coordinata x 12.391750

GECY - Coordinata y 43.107086

GPT - Tecnica di georeferenziazione rilievo tramite GPS

GPM - Metodo di posizionamento posizionamento approssimato

**DT - CRONOLOGIA****DTZ - CRONOLOGIA GENERICA**

DTZG - Fascia cronologica /periodo eneolitico

DTZS - Specifiche fascia cronologica/periodo ca

DTM - Motivazione/fonte analisi storico-scientifica

**DA - DATI ANALITICI**

DES - Descrizione accetta litica levigata di scisto cloritico; forma trapezoidale allungata, notevolmente appiattita; margini asimmetricamente convessi; breve tallone rettilineo raccordato mediante smussature; molto vicino al tallone, piccolo foro passante eccentrico.

**MT - DATI TECNICI****MTC - MATERIA E TECNICA**

<b>MTCM - Materia</b>	scisto cloritico
<b>MTCT - Tecnica</b>	percussione
<b>MIS - MISURE</b>	
<b>MISP - Riferimento alla parte</b>	4x3x2
<b>MISZ - Tipo di misura</b>	altezzaxlunghezzaxspessore
<b>MISU - Unità di misura</b>	mm
<b>MISM - Valore</b>	4x3x2
<b>UT - UTILIZZAZIONI</b>	
<b>UTU - DATI DI USO</b>	
<b>UTUT - Tipo</b>	storico
<b>UTUF - Funzione</b>	alle pietre del fulmine si attribuisce il potere di proteggere uomini, animali, piante ed edifici da fulmini, malattie, streghe e influenze sinistre.
<b>CO - CONSERVAZIONE E INTERVENTI</b>	
<b>STC - STATO DI CONSERVAZIONE</b>	
<b>STCC - Stato di conservazione</b>	buono
<b>TU - CONDIZIONE GIURIDICA E PROVVEDIMENTI DI TUTELA</b>	
<b>CDG - CONDIZIONE GIURIDICA</b>	
<b>CDGG - Indicazione generica</b>	proprietà Stato
<b>ACQ - ACQUISIZIONE</b>	
<b>ACQT - Tipo acquisizione</b>	donazione
<b>ACQD - Riferimento cronologico</b>	1921
<b>BPT - Provvedimenti di tutela - sintesi</b>	dato non disponibile
<b>DO - DOCUMENTAZIONE</b>	
<b>FTA - DOCUMENTAZIONE FOTOGRAFICA</b>	
<b>FTAN - Codice identificativo</b>	New_1573460143986
<b>FTAX - Genere</b>	documentazione esistente
<b>FTAP - Tipo</b>	positivo b/n
<b>FTAK - Nome file originale</b>	SABAP UMB 9368.jpg
<b>BIB - BIBLIOGRAFIA</b>	
<b>BIBX - Genere</b>	bibliografia specifica
<b>BIBF - Tipo</b>	tavole Bellucci
<b>BIBM - Riferimento bibliografico completo</b>	Bibliografia specifica redatta da Bellucci
<b>MS - MOSTRE/ALTRI EVENTI CULTURALI</b>	
<b>MST - MOSTRA/EVENTO CULTURALE</b>	
<b>MSTI - Tipo</b>	evento culturale
	Esposizione Nazionale di Milano (1881); Exposition Universelle de Paris.Histoire du Travail (1889); Esposizione di Torino.Esposizione di storia della Medicina(1898); Exposition Universelle de Paris.

<b>MSTT - Titolo /denominazione</b>	Exposition de la Société d'Anthropologie de Paris (1900); Esposizione nazionale di Roma. Mostar di Etnografia italiana(1911); Esposizione internazionale di Igiene Sociale in Roma(1912); Congrès International d'Anthropologie et d'Archéologie Préhistorique (1880); Congresso di Etnografia italiana(1911); Mostra internazionale della Sanità.Sezione di Educazione Sanitaria.Metodi e tecniche.Amuleti italiani contemporanei(1960-1961)
<b>MSTL - Luogo, sede espositiva, data</b>	Esposizione Nazionale di Milano (1881); Exposition Universelle de Paris.Histoire du Travail (1889); Esposizione di Torino.Esposizione di storia della Medicina(1898); Exposition Universelle de Paris. Exposition de la Société d'Anthropologie de Paris (1900); Esposizione nazionale di Roma. Mostar di Etnografia italiana(1911); Esposizione internazionale di Igiene Sociale in Roma(1912); Congrès International d'Anthropologie et d'Archéologie Préhistorique (1880); Congresso di Etnografia italiana(1911); Mostra internazionale della Sanità.Sezione di Educazione Sanitaria.Metodi e tecniche.Amuleti italiani contemporanei(1960-1961)

#### **AD - ACCESSO AI DATI**

##### **ADS - SPECIFICHE DI ACCESSO AI DATI**

**ADSP - Profilo di accesso**

1

**ADSM - Motivazione**

scheda contenente dati liberamente accessibili

#### **CM - CERTIFICAZIONE E GESTIONE DEI DATI**

##### **CMP - REDAZIONE E VERIFICA SCIENTIFICA**

**CMPD - Anno di redazione**

1978

**CMPN - Responsabile ricerca e redazione**

Alessandro Alimenti

**FUR - Funzionario responsabile**

Bonomi

##### **RVM - TRASCRIZIONE PER INFORMATIZZAZIONE**

**RVMD - Anno di trascrizione /informatizzazione**

2019

**RVME - Ente/soggetto responsabile**

SABAP UMBRIA/Corrado Balducci

**RVMN - Operatore**

Colucci Veronica