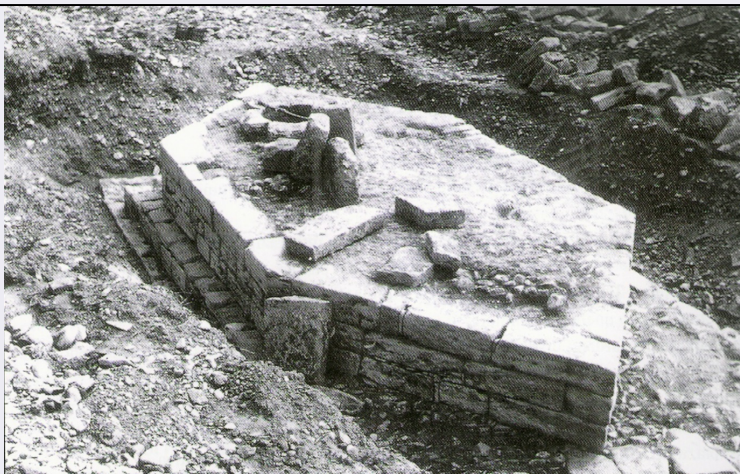


SCHEDA



CD - CODICI

TSK - Tipo scheda SI

LIR - Livello ricerca C

NCT - CODICE UNIVOCO

NCTR - Codice regione 08

NCTN - Numero catalogo generale 00677125

ESC - Ente schedatore S258

ECP - Ente competente S258

RV - RELAZIONI

RSE - RELAZIONI DIRETTE

RSER - Tipo relazione luogo di collocazione/localizzazione

RSET - Tipo scheda MA

OG - OGGETTO

OGT - OGGETTO

OGTD - Definizione infrastruttura viaria

OGTT - Precisazione tipologica ponte

OGTA - Livello di individuazione sito localizzato e circoscritto

OGTY - Denominazione tradizionale e/o storica pile di ponte romano nel torrente Nure

LC - LOCALIZZAZIONE GEOGRAFICO-AMMINISTRATIVA

PVC - LOCALIZZAZIONE GEOGRAFICO-AMMINISTRATIVA

PVCS - Stato ITALIA

PVCR - Regione Emilia-Romagna

PVCP - Provincia PC

PVCC - Comune Pontenure

LS - LOCALIZZAZIONE STORICA

LCS - LOCALIZZAZIONE STORICA

**LTS - TOPONOMASTICA
STORICA****GP - GEOREFERENZIAZIONE TRAMITE PUNTO****GPD - DESCRIZIONE DEL PUNTO****GPDP - PUNTO****GPB - BASE DI
RIFERIMENTO****RE - MODALITA' DI REPERIMENTO****RCG - RICOGNIZIONI****RCGU - Uso del suolo** urbanizzato**RCGD - Data** epoca romana**AIN - ALTRE INDAGINI****AINT - Tipo** rinvenimento fortuito**AIND - Data** non determinabile**DT - CRONOLOGIA****DTZ - CRONOLOGIA GENERICA****DTZG - Fascia cronologica
di riferimento** PERIODIZZAZIONI/ Storia/ Eta' antica/ Eta' romana**DTZS - Frazione
cronologica** fine/ metà**DTS - CRONOLOGIA SPECIFICA****DTSI - Da** 30 a.C.**DTSF - A** II d.C.**DTM - Motivazione cronologia** analisi tipologica**AU - DEFINIZIONE CULTURALE****ATB - AMBITO CULTURALE****ATBD - Denominazione** periodo romano**ATBM - Motivazione
dell'attribuzione** analisi tipologica**MT - DATI TECNICI****MIS - MISURE****MISU - Unità** m**MISL - Larghezza** 27**MISN - Lunghezza** 54**MISV - Varie** modulo**CO - CONSERVAZIONE****STC - STATO DI CONSERVAZIONE****STCC - Stato di
conservazione** mediocre**STCS - Indicazioni
specifiche**

Ne restano due pile a doppio sperone costruite in conglomerato cementizio, con paramenti esterni in blocchi di pietra squadrati di cm 27x54, cioè di un piede per due, e di cm 27x98 cioè di un piede per quattro e poste una all'interno dell'alveo attivo e l'altra sulla sponda sinistra del Nure. In quest'ultima è stato in antico ricavato un pozzetto probabilmente a scopo esaugurale.

RS - RESTAURO**RST - RESTAURI**

RSTD - Data	primi anni 1990
RSTE - Ente responsabile	Soprintendenza Archeologica dell'Emilia Romagna
RSTR - Ente finanziatore	MIBACT

CA - CARATTERI AMBIENTALI**GEF - GEOGRAFIA**

GEFD - Descrizione	Il territorio in oggetto si sviluppa in buona parte nella fascia di pianura solcata dai torrenti Nure e Riglio.
---------------------------	---

GEL - GEOLOGIA

GELD - Definizione	Dal punto di vista geolitologico il territorio del Comune di Pontenure si estende entro la fascia della medio-bassa pianura sviluppatasi al di sopra dei potenti sistemi deposizionali Plio-pleistocenici Tali sistemi alluvionali (Fluviale Wurm, Alluvioni antiche, Alluvioni recenti) sono contraddistinti da una potente e variabile sedimentazione di litologie grossolane (sabbiose e ghiaiose) e fini (limose e argillose) in corpi tabulari allungati e subparalleli la cui genesi risulta in toto attribuibile ad eventi di piena fluviale ed alla dinamica deposizionale ad essi connessa.
---------------------------	--

DA - DATI ANALITICI

NRL - Notizie raccolte sul luogo	Il manufatto si trova a circa 250 metri a monte dal ponte attuale, in posizione conseguentemente disassata rispetto alla via Emilia. Si tratta comunque di un disassamento non particolarmente significativo, legato alla necessità di trovare condizioni spondali ottimali per l'ancoraggio del ponte stesso. La curva che l'antica via Aemilia era costretta a descrivere per imboccare il ponte non era comunque eccessiva e veniva senza alcun problema riassorbita. Il fatto poi che le pile del ponte romano si trovino all'interno dell'alveo del fiume significa che, quanto meno in questo tratto, il Nure non ha subito dall'età romana ad oggi importanti variazioni di corso.
NCS - Interpretazione	Resti di ponte della Via Emilia.

MTP - MATERIALI PRESENTI

MTPS - Densità	media
-----------------------	-------

TU - CONDIZIONE GIURIDICA E VINCOLI**ACQ - ACQUISIZIONE**

ACQT - Tipo acquisizione	alienazione
---------------------------------	-------------

CDG - CONDIZIONE GIURIDICA

CDGG - Indicazione generica	proprietà Stato
------------------------------------	-----------------

NVC - PROVVEDIMENTI DI TUTELA

NVCT - Tipo provvedimento	ope legis (L. 1089/1939)
----------------------------------	--------------------------

STU - STRUMENTI URBANISTICI

STUT - Strumenti in vigore	PSC 24/11/2017
STUN - Sintesi normativa	area di interesse archeologico

DO - FONTI E DOCUMENTI DI RIFERIMENTO**FTA - DOCUMENTAZIONE FOTOGRAFICA**

FTAX - Genere	documentazione allegata
FTAP - Tipo	fotografia digitale (file)

FTAN - Codice identificativo	New_1581610984022
FTA - DOCUMENTAZIONE FOTOGRAFICA	
FTAX - Genere	documentazione allegata
FTAP - Tipo	fotografia digitale (file)
BIB - BIBLIOGRAFIA	
BIBX - Genere	bibliografia specifica
BIBA - Autore	Marini Calvani
BIBD - Anno di edizione	1990
BIBH - Sigla per citazione	MARINI a
BIBN - V., pp., nn.	798-906
BIB - BIBLIOGRAFIA	
BIBX - Genere	bibliografia specifica
BIBA - Autore	Marini Calvani
BIBD - Anno di edizione	1990
BIBH - Sigla per citazione	MARINI b
BIBN - V., pp., nn.	57-62
BIB - BIBLIOGRAFIA	
BIBX - Genere	bibliografia specifica
BIBA - Autore	Catarsi Dall'Aglio M., Dall'Aglio P.L.
BIBD - Anno di edizione	1993
BIBH - Sigla per citazione	CATDALL
BIBN - V., pp., nn.	210-221
BIB - BIBLIOGRAFIA	
BIBX - Genere	bibliografia specifica
BIBA - Autore	Coralini A.
BIBD - Anno di edizione	1997
BIBH - Sigla per citazione	CORAL
BIBN - V., pp., nn.	61-83
BIB - BIBLIOGRAFIA	
BIBX - Genere	bibliografia specifica
BIBA - Autore	Dall'Aglio P.L.
BIBD - Anno di edizione	2004
BIBH - Sigla per citazione	DALL
BIBN - V., pp., nn.	55-73
BIL - Citazione completa	MARINI CALVANI M. 1990 a, Archeologia, in Storia di Piacenza dalle origini all'anno Mille, vol. I.2, Piacenza, pp. 798-906.
BIL - Citazione completa	MARINI CALVANI M. 1990 b, Schedario Topografico dei ritrovamenti archeologici nei territori di Placentia e Veleia, in Storia di Piacenza dalle origini all'anno Mille, vol. I.3, Piacenza, pp. 57-62.
BIL - Citazione completa	CATARSIS DALL'AGLIO M., DALL'AGLIO P. L. 1993, I ponti romani dell'Emilia occidentale, in Atlante tematico di Topografia antica, II, Roma 1993, pp. 210-221.
	CORALINI A. 1997, I ponti dell'Emilia Romagna. Aspetti strutturali e tecniche costruttive, in OCNUS, Quaderni della Scuola di

BIL - Citazione completa	Specializzazione in Archeologia, Università degli Studi di Bologna, 1997, pp. 61-83.
BIL - Citazione completa	DALL'AGLIO P.L. 2004, L'attuale territorio piacentino in età romana: popolamento e infrastrutture, in Passeggiate archeologiche piacentine, Reggio Emilia, pp. 55-73.
AD - ACCESSO AI DATI	
ADS - SPECIFICHE DI ACCESSO AI DATI	
ADSP - Profilo di accesso	3
ADSM - Motivazione	scheda di bene non adeguatamente sorvegliabile
CM - COMPILAZIONE	
CMP - COMPILAZIONE	
CMPD - Data	2019
CMPN - Nome	Incammisa, Giuseppa
RSR - Referente scientifico	Conversi, Roberta
FUR - Funzionario responsabile	Conversi, Roberta