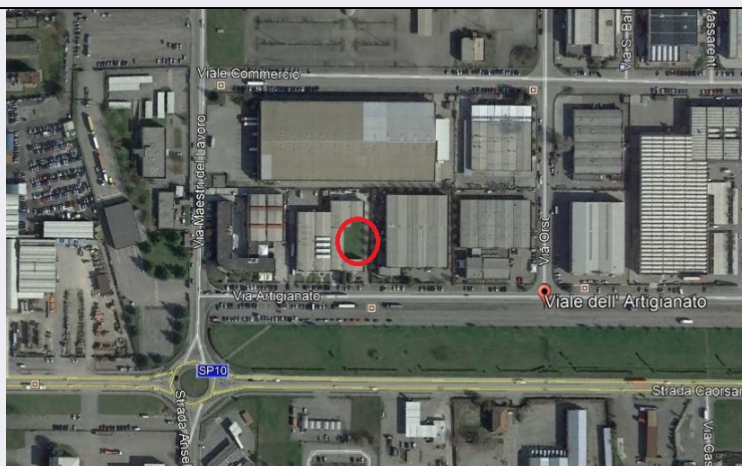


SCHEDA



CD - CODICI

TSK - Tipo scheda	SI
LIR - Livello ricerca	C
NCT - CODICE UNIVOCO	
NCTR - Codice regione	08
NCTN - Numero catalogo generale	00677131
ESC - Ente schedatore	S258
ECP - Ente competente	S258

RV - RELAZIONI

RSE - RELAZIONI DIRETTE

RSER - Tipo relazione	luogo di collocazione/localizzazione
RSET - Tipo scheda	MA

OG - OGGETTO

OGT - OGGETTO

OGTD - Definizione	insediamento
OGTT - Precisazione tipologica	azienda agricola
OGTA - Livello di individuazione	sito individuato sulla base di scavo archeologico
OGTN - Denominazione e numero sito	Ikea Le Mose

LC - LOCALIZZAZIONE GEOGRAFICO-AMMINISTRATIVA

PVC - LOCALIZZAZIONE GEOGRAFICO-AMMINISTRATIVA

PVCS - Stato	ITALIA
PVCR - Regione	Emilia-Romagna
PVCP - Provincia	PC
PVCC - Comune	Piacenza

CS - LOCALIZZAZIONE CATASTALE

CTL - Tipo di localizzazione	localizzazione fisica
CTS - LOCALIZZAZIONE CATASTALE	

CTSC - Comune

Piacenza

RE - MODALITA' DI REPERIMENTO**RCG - RICOGNIZIONI**

RCGU - Uso del suolo

urbanizzato

RCGD - Data

1997

DSC - DATI DI SCAVO

DSCF - Ente responsabile

Ministero per Beni Culturali e Ambientali

DSCA - Responsabile scientifico

Guzzo, Pier Giovanni

DSCT - Motivo

opere private

DSCM - Metodo

scavo stratigrafico

DSCD - Data

1985-1988

DSCZ - Bibliografia specifica

M. MARINI CALVANI, in Studi e documenti di Archelogia, II, 1986, pp. 113 s; EAD., in Storia di Piacenza, I, Piacenza, 1990, p. 798, figg. 114-120.

AIN - ALTRE INDAGINI

AINT - Tipo

prospezione geofisica

AIND - Data

1985

AINR - Responsabile

Marini Calvani, Mirella

DT - CRONOLOGIA**DTZ - CRONOLOGIA GENERICA**

DTZG - Fascia cronologica di riferimento

PERIODIZZAZIONI/ Storia/ Eta' antica/ Eta' romana

DTS - CRONOLOGIA SPECIFICA

DTSI - Da

metà I sec. a.C

DTSF - A

IC sec. d.C.

DTM - Motivazione cronologia

analisi tipologica

AU - DEFINIZIONE CULTURALE**ATB - AMBITO CULTURALE**

ATBD - Denominazione

periodo romano

ATBM - Motivazione dell'attribuzione

analisi tipologica

MT - DATI TECNICI**MIS - MISURE**

MISU - Unità

m

MISL - Larghezza

14

MISN - Lunghezza

17

CO - CONSERVAZIONE**STC - STATO DI CONSERVAZIONE**

STCC - Stato di conservazione

discreto

CA - CARATTERI AMBIENTALI**GEO - GEOMORFOLOGIA**

Piano terrazzato di origine alluvionale, costituito in prevalenza da

GEOD - Definizione

ciottoli e ghiaie grossolane, dotate di una sensibile quantità di matrice limoso - sabbiosa. La natura dei clasti è alquanto varia e rispecchia la situazione delle rocce affioranti nell'ambito del bacino del T. Arda, si rinvengono in prevalenza calcari marnosi e arenarie, nonché serpentiniti e diaspri (in subordine); i clasti si presentano eterometrici, scarsamente arrotondati, con tendenza all'appiattimento. Il sottosuolo ospita una ricca falda idrica. Detta falda, direttamente collegata alle acque dell'alveo e del subalveo del T. Arda, presenta un livello piezometrico e una potenzialità variabili in funzione del fluire delle portate del torrente.

DA - DATI ANALITICI**NRL - Notizie raccolte sul luogo**

Lungo il tratto suburbano della Via Postumia, scavi eseguiti tra il 1985 e il 1988 hanno messo in luce un insediamento produttivo di età imperiale romana, con cava di prestito, depositi di materiale ceramico e laterizio di scarto, resti di insediamento, una rampa di accesso. Delle strutture produttive sono conservate due fornaci rettangolari, a corridoio centrale, abbinata fra loro, disposte ad angolo retto, con accesso ad un unico praefurnium incavato nel terreno, e una calcara circolare. Le fornaci furono svuotate alla fine del ciclo produttivo della struttura interna e colmate mediante blocchi d'argilla concotta, blocchi di calcare e materiali di scarto. La calcara era a pianta circolare, scavata nell'argilla, con fondo distinto da risega.

NCS - Interpretazione

Impianto produttivo.

MTP - MATERIALI PRESENTI**MTPS - Densità**

media

TU - CONDIZIONE GIURIDICA E VINCOLI**ACQ - ACQUISIZIONE****ACQT - Tipo acquisizione**

alienazione

ACQD - Data acquisizione

03/10/1997

CDG - CONDIZIONE GIURIDICA**CDGG - Indicazione generica**

proprietà Stato

NVC - PROVVEDIMENTI DI TUTELA**NVCT - Tipo provvedimento**

DM (DLgs. n. 42/2004)

NVCE - Estremi provvedimento

1995/06/06

DO - FONTI E DOCUMENTI DI RIFERIMENTO**FTA - DOCUMENTAZIONE FOTOGRAFICA****FTAX - Genere**

documentazione allegata

FTAP - Tipo

fotografia digitale (file)

FTAN - Codice identificativo

New_1598695296101

FTA - DOCUMENTAZIONE FOTOGRAFICA**FTAX - Genere**

documentazione allegata

FTAP - Tipo

fotografia digitale (file)

FNT - FONTI E DOCUMENTI**FNTP - Tipo**

Testo D.M.

FNTA - Autore

Ministero per i Beni Culturali e Ambientali

FNTD - Data

1995/06/06

FNT - FONTI E DOCUMENTI	
FNTP - Tipo	Declaratoria
FNTA - Autore	Ministero per i Beni Culturali e Ambientali
FNTD - Data	1997/10/03
FNT - FONTI E DOCUMENTI	
FNTP - Tipo	Notifica
FNTA - Autore	Ministero per i Beni Culturali e Ambientali
FNTD - Data	1997/10/31
FNT - FONTI E DOCUMENTI	
FNTP - Tipo	Decreto immissione tra i beni del demanio
FNTA - Autore	Ministero delle Finanze
FNTD - Data	2000/10/13
FNT - FONTI E DOCUMENTI	
FNTP - Tipo	Decreto immissione tra i beni del demanio
FNTA - Autore	Ministero delle Finanze
FNTD - Data	1997/22/27
FNT - FONTI E DOCUMENTI	
FNTP - Tipo	Visura catastale
FNTA - Autore	Agenzia delle entrate
FNTD - Data	2016/12/20
FNT - FONTI E DOCUMENTI	
FNTP - Tipo	Mappa catastale
FNTD - Data	2010/11/16
BIB - BIBLIOGRAFIA	
BIBX - Genere	bibliografia specifica
BIBA - Autore	Marini Calvani M.
BIBD - Anno di edizione	1990
BIBH - Sigla per citazione	MARCAL90
BIL - Citazione completa	MARINI CALVANI M., Archeologia. Schedario topografico dei ritrovamenti archeologici nei territori di Piacentia e Veleia, in STORIA DI PIACENZA.
AD - ACCESSO AI DATI	
ADS - SPECIFICHE DI ACCESSO AI DATI	
ADSP - Profilo di accesso	3
ADSM - Motivazione	scheda di bene non adeguatamente sorvegliabile
CM - COMPILAZIONE	
CMP - COMPILAZIONE	
CMPD - Data	2019
CMPN - Nome	Incammisa, Giuseppa
RSR - Referente scientifico	Conversi, Roberta
FUR - Funzionario responsabile	Conversi, Roberta