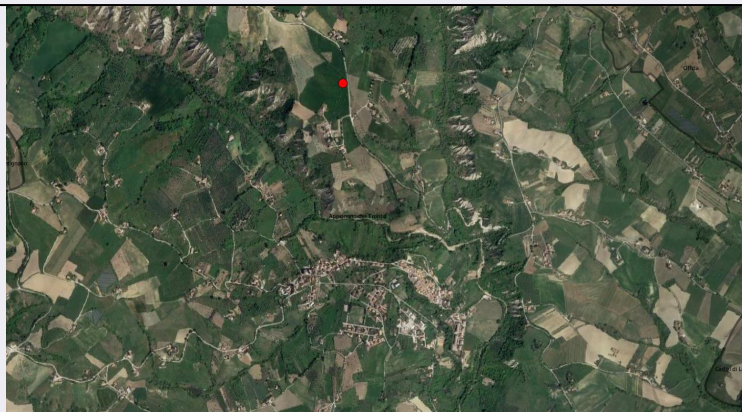


SCHEDA



CD - CODICI

TSK - Tipo scheda	SI
LIR - Livello ricerca	P
NCT - CODICE UNIVOCO	
NCTR - Codice regione	11
NCTN - Numero catalogo generale	00370308
ESC - Ente schedatore	S263
ECP - Ente competente	S263

OG - OGGETTO

OGT - OGGETTO	
OGTD - Definizione	area di materiale mobile
OGTT - Precisazione tipologica	area di frammenti fittili
OGTA - Livello di individuazione	sito individuato sulla base di documenti d'archivio

LC - LOCALIZZAZIONE GEOGRAFICO-AMMINISTRATIVA

PVC - LOCALIZZAZIONE GEOGRAFICO-AMMINISTRATIVA

PVCS - Stato	ITALIA
PVCR - Regione	Marche
PVCP - Provincia	AP
PVCC - Comune	Appignano del Tronto
PVCL - Località	Monte Calvo, proprietà Maurizi

GP - GEOREFERENZIAZIONE TRAMITE PUNTO

GPI - Identificativo Punto	2
GPL - Tipo di localizzazione	localizzazione fisica

GPD - DESCRIZIONE DEL PUNTO

GPDP - PUNTO	
GPDPX - Coordinata X	2410584.676
GPDPY - Coordinata Y	4751774.872
GPM - Metodo di georeferenziazione	punto approssimato
GPT - Tecnica di	

georeferenziazione	rilievo da cartografia senza sopralluogo
GPP - Proiezione e Sistema di riferimento	GAUSS-BOAGA Est
GPB - BASE DI RIFERIMENTO	
GPBB - Descrizione sintetica	CTR Marche
GPBT - Data	1999
DT - CRONOLOGIA	
DTZ - CRONOLOGIA GENERICA	
DTZG - Fascia cronologica di riferimento	PERIODIZZAZIONI/ Storia/ Eta' antica/ Eta' romana
DTM - Motivazione cronologia	documentazione
DA - DATI ANALITICI	
DES - DESCRIZIONE	
DESO - Descrizione	Nel 1983 a seguito di lavori di scavo per l'impianto di una vigna in località Monte Calvo (proprietà Maurizi), sono venuti in luce frammenti di tubi cilindrici in cotto. A seguito della segnalazione del sig. Marini è stato effettuato un sopralluogo in data 14/11/1983 da E. Testa che ha verificato la presenza dei tubuli in terracotta in corrispondenza di una macchia scura sul terreno, in associazione con altri frammenti ceramici, di tegoloni e rari frammenti ossei. I tubuli sono stati trasportati presso l'aia e poi, presumibilmente, al museo di Ascoli. La presenza di frammenti fittili sporadici da casa Maurizi è riportata anche nella segnalazione effettuata in data 04/07/95, il luogo di rinvenimento è però localizzato più ad Ovest (in corrispondenza del sito n. 76)
NCS - Interpretazione	Probabili resti di un insediamento rustico
MTP - MATERIALI PRESENTI	
MTPD - Definizione/tipo /percentuale	terracotta/ tubi cilindrici/ tubuli
MTPD - Definizione/tipo /percentuale	ceramica
MTPD - Definizione/tipo /percentuale	laterizi/ tegoloni
MTPD - Definizione/tipo /percentuale	materiale osteologico
TU - CONDIZIONE GIURIDICA E VINCOLI	
CDG - CONDIZIONE GIURIDICA	
CDGG - Indicazione generica	proprietà privata
DO - FONTI E DOCUMENTI DI RIFERIMENTO	
FTA - DOCUMENTAZIONE FOTOGRAFICA	
FTAX - Genere	documentazione allegata
FTAP - Tipo	fotografia digitale (file)
FTAN - Codice identificativo	94_1100370308
FNT - FONTI E DOCUMENTI	
FNTP - Tipo	atto amministrativo
FNTD - Data	06/07/1995

FNT - FONTI E DOCUMENTI**FNTP - Tipo** atto amministrativo**FNTD - Data** 17/11/1983**AD - ACCESSO AI DATI****ADS - SPECIFICHE DI ACCESSO AI DATI****ADSP - Profilo di accesso** 2**ADSM - Motivazione** scheda di bene di proprietà privata**CM - COMPILAZIONE****CMP - COMPILAZIONE****CMPD - Data** 2019**CMPN - Nome** Pizzimenti, Francesco**FUR - Funzionario responsabile** Casci Ceccacci, Tommaso