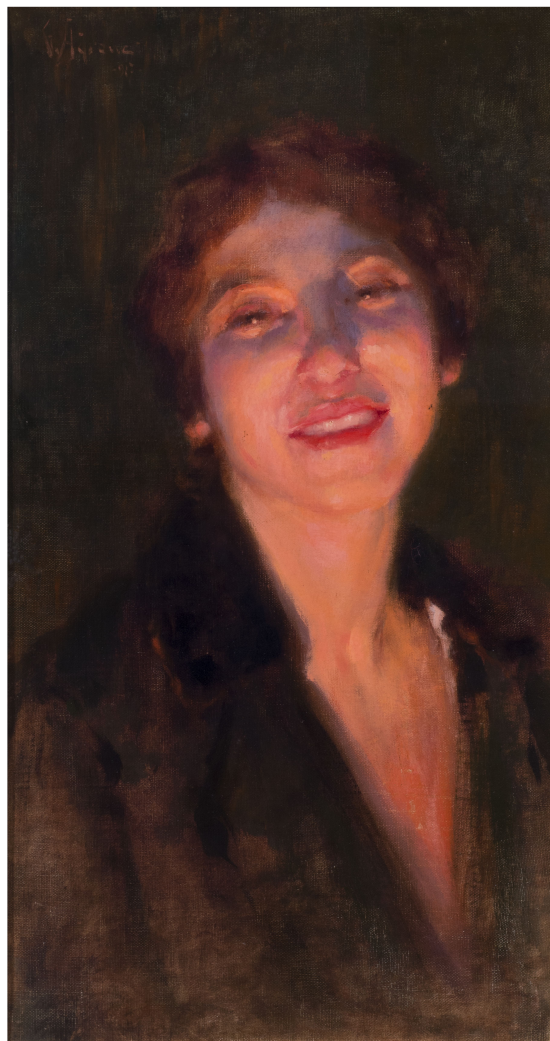


SCHEDA



CD - CODICI

TSK - Tipo Scheda OA

LIR - Livello ricerca P

NCT - CODICE UNIVOCO

NCTR - Codice regione 15

NCTN - Numero catalogo generale 00875748

ESC - Ente schedatore AI299

ECP - Ente competente S282

OG - OGGETTO

OGT - OGGETTO

OGTD - Definizione dipinto

OGTV - Identificazione opera isolata

SGT - SOGGETTO

SGTI - Identificazione Ritratto di donna

SGTT - Titolo Il volto illuminato

LC - LOCALIZZAZIONE GEOGRAFICO-AMMINISTRATIVA

PVC - LOCALIZZAZIONE GEOGRAFICO-AMMINISTRATIVA ATTUALE

PVCS - Stato	ITALIA
PVCR - Regione	Campania
PVCP - Provincia	NA
PVCC - Comune	Napoli
PVCL - Località	NAPOLI

LDC - COLLOCAZIONE SPECIFICA

LDCT - Tipologia	Palazzo storico
LDCN - Denominazione attuale	Palazzo Zapata

UB - UBICAZIONE E DATI PATRIMONIALI**INV - INVENTARIO DI MUSEO O SOPRINTENDENZA**

INVN - Numero	262
INVD - Data	2018

STI - STIMA**DT - CRONOLOGIA****DTZ - CRONOLOGIA GENERICA**

DTZG - Secolo	XX
DTZS - Frazione di secolo	prima metà

DTS - CRONOLOGIA SPECIFICA

DTSI - Da	1917
DTSV - Validità	ca
DTSF - A	1917
DTSL - Validità	ca
DTM - Motivazione cronologia	analisi stilistica

AU - DEFINIZIONE CULTURALE**AUT - AUTORE**

AUTS - Riferimento all'autore	attribuito
AUTR - Riferimento all'intervento	pittore
AUTM - Motivazione dell'attribuzione	analisi stilistica
AUTN - Nome scelto	Adrower, Giuseppe
AUTA - Dati anagrafici	ignoto
AUTH - Sigla per citazione	30200000

ATB - AMBITO CULTURALE

ATBD - Denominazione	ambito Italia meridionale
ATBM - Motivazione dell'attribuzione	analisi stilistica

MT - DATI TECNICI**MTC - Materia e tecnica** cartone/ pittura a olio**MIS - MISURE****MISU - Unità** cm

MISA - Altezza	53,5
MISL - Larghezza	29
CO - CONSERVAZIONE	
STC - STATO DI CONSERVAZIONE	
STCC - Stato di conservazione	buono
DA - DATI ANALITICI	
DES - DESCRIZIONE	
DESO - Indicazioni sull'oggetto	Ritratto di donna
DESI - Codifica Iconclass	61BB11
DESS - Indicazioni sul soggetto	Questo dipinto ritrae una giovane donna sorridente illuminata da una luce probabilmente di un abat-jour che le evidenzia il sorriso. Il fascio di luce ne mette in risalto l'incarnato chiaro, che si accende di vibranti sfumature di rosso intenso.
TU - CONDIZIONE GIURIDICA E VINCOLI	
CDG - CONDIZIONE GIURIDICA	
CDGG - Indicazione generica	proprietà persona giuridica senza scopo di lucro
NVC - PROVVEDIMENTI DI TUTELA	
NVCT - Tipo provvedimento	DLgs. n. 490/1999
NVCE - Estremi provvedimento	decreto n. 53 18/07/2002
DO - FONTI E DOCUMENTI DI RIFERIMENTO	
FTA - DOCUMENTAZIONE FOTOGRAFICA	
FTAX - Genere	documentazione allegata
FTAP - Tipo	fotografia digitale (file)
FTAN - Codice identificativo	1500875748
BIB - BIBLIOGRAFIA	
BIBX - Genere	bibliografia specifica
BIBA - Autore	Valente Isabella
BIBD - Anno di edizione	2018
BIBH - Sigla per citazione	0000002
AD - ACCESSO AI DATI	
ADS - SPECIFICHE DI ACCESSO AI DATI	
ADSP - Profilo di accesso	2
ADSM - Motivazione	scheda di bene di proprietà privata
CM - COMPILAZIONE	
CMP - COMPILAZIONE	
CMPD - Data	2018
CMPN - Nome	Saut, Lisa
FUR - Funzionario responsabile	Romano, Rosa