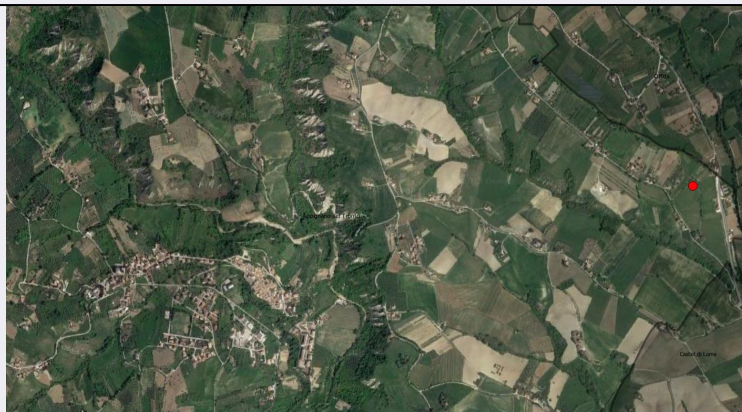


SCHEDA



CD - CODICI

TSK - Tipo scheda SI

LIR - Livello ricerca P

NCT - CODICE UNIVOCO

NCTR - Codice regione 11

NCTN - Numero catalogo generale 00370315

ESC - Ente schedatore S263

ECP - Ente competente S263

OG - OGGETTO

OGT - OGGETTO

OGTD - Definizione area di materiale mobile

OGTT - Precisazione tipologica area di frammenti fittili

OGTA - Livello di individuazione sito individuato sulla base di documenti d'archivio

LC - LOCALIZZAZIONE GEOGRAFICO-AMMINISTRATIVA

PVC - LOCALIZZAZIONE GEOGRAFICO-AMMINISTRATIVA

PVCS - Stato ITALIA

PVCR - Regione Marche

PVCP - Provincia AP

PVCC - Comune Appignano del Tronto

PVCL - Località Contrada Valle S. Martino

PVCI - Indirizzo Contrada Valle S. Martino, n. 12

GP - GEOREFERENZIAZIONE TRAMITE PUNTO

GPI - Identificativo Punto 2

GPL - Tipo di localizzazione localizzazione fisica

GPD - DESCRIZIONE DEL PUNTO

GPDP - PUNTO

GPDPX - Coordinata X 2413460.524

GPDPY - Coordinata Y 4750974.767

GPM - Metodo di georeferenziazione punto esatto

GPT - Tecnica di georeferenziazione	rilievo da cartografia senza sopralluogo
GPP - Proiezione e Sistema di riferimento	GAUSS-BOAGA Est
GPB - BASE DI RIFERIMENTO	
GPBB - Descrizione sintetica	CTR Marche
GPBT - Data	1999
DT - CRONOLOGIA	
DTZ - CRONOLOGIA GENERICA	
DTZG - Fascia cronologica di riferimento	PERIODIZZAZIONI/ Storia/ Eta' antica/ Eta' romana
DTM - Motivazione cronologia	analisi dei materiali
DA - DATI ANALITICI	
DES - DESCRIZIONE	
DESO - Descrizione	In contrada Valle S. Martino, tra la terra d'aratura, sono stati rinvenuti frammenti di ceramica romana invetriata.
NCS - Interpretazione	Area frammenti fittili
MTP - MATERIALI PRESENTI	
MTPD - Definizione/tipo /percentuale	ceramica/ invetriata/ 100%
TU - CONDIZIONE GIURIDICA E VINCOLI	
CDG - CONDIZIONE GIURIDICA	
CDGG - Indicazione generica	proprietà privata
DO - FONTI E DOCUMENTI DI RIFERIMENTO	
FTA - DOCUMENTAZIONE FOTOGRAFICA	
FTAX - Genere	documentazione allegata
FTAP - Tipo	fotografia digitale (file)
FTAN - Codice identificativo	New_1573227396499
FNT - FONTI E DOCUMENTI	
FNTP - Tipo	atto amministrativo
FNTA - Autore	Brecciaroli Taborelli, Luisa
FNTD - Data	16/11/1979
AD - ACCESSO AI DATI	
ADS - SPECIFICHE DI ACCESSO AI DATI	
ADSP - Profilo di accesso	2
ADSM - Motivazione	scheda di bene di proprietà privata
CM - COMPILAZIONE	
CMP - COMPILAZIONE	
CMPD - Data	2019
CMPN - Nome	Pizzimenti, Francesco
FUR - Funzionario responsabile	Casci Ceccacci, Tommaso