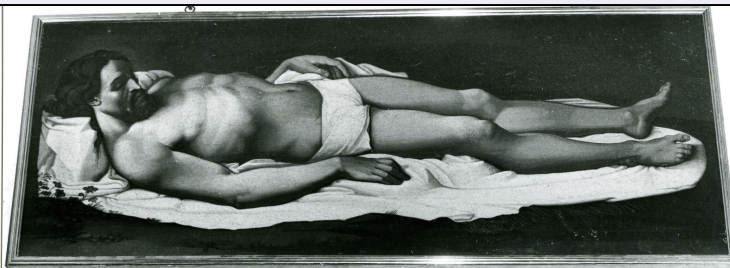


SCHEDA



CD - CODICI

TSK - Tipo Scheda OA

LIR - Livello ricerca C

NCT - CODICE UNIVOCO

NCTR - Codice regione 09

NCTN - Numero catalogo generale 00646550

ESC - Ente schedatore S156

ECP - Ente competente S156

OG - OGGETTO

OGT - OGGETTO

OGTD - Definizione arazzo

SGT - SOGGETTO

SGTI - Identificazione Cristo deposto dalla croce

LC - LOCALIZZAZIONE GEOGRAFICO-AMMINISTRATIVA

PVC - LOCALIZZAZIONE GEOGRAFICO-AMMINISTRATIVA ATTUALE

PVCS - Stato ITALIA

PVCR - Regione Toscana

PVCP - Provincia FI

PVCC - Comune Firenze

LDC - COLLOCAZIONE SPECIFICA

LDCT - Tipologia palazzo

LDCQ - Qualificazione statale

LDCN - Denominazione attuale Palazzo Pitti

LDCC - Complesso di appartenenza Palazzo Pitti e Giardino di Boboli

LDCU - Indirizzo P.zza Pitti, 1

LDCM - Denominazione raccolta Quartiere degli Arazzi

LDCS - Specifiche Corridoio verso la Loggetta Allori

UB - UBICAZIONE E DATI PATRIMONIALI

UBO - Ubicazione originaria SC

INV - INVENTARIO DI MUSEO O SOPRINTENDENZA

INVN - Numero MPP 13670

INVD - Data	1911
INV - INVENTARIO DI MUSEO O SOPRINTENDENZA	
INVN - Numero	Arazzi 529
INVD - Data	1912
DT - CRONOLOGIA	
DTZ - CRONOLOGIA GENERICA	
DTZG - Secolo	sec. XIX
DTZS - Frazione di secolo	primo quarto
DTS - CRONOLOGIA SPECIFICA	
DTSI - Da	1800
DTSV - Validità	(?)
DTSF - A	1824
DTSL - Validità	(?)
DTM - Motivazione cronologia	fonte archivistica
AU - DEFINIZIONE CULTURALE	
ATB - AMBITO CULTURALE	
ATBD - Denominazione	manifattura francese
ATBM - Motivazione dell'attribuzione	documentazione
MT - DATI TECNICI	
MTC - Materia e tecnica	seta/ tessuto ad arazzo
MIS - MISURE	
MISU - Unità	cm
MISR - Mancanza	MNR
CO - CONSERVAZIONE	
STC - STATO DI CONSERVAZIONE	
STCC - Stato di conservazione	discreto
DA - DATI ANALITICI	
DES - DESCRIZIONE	
DESO - Indicazioni sull'oggetto	n.p.
DESI - Codifica Iconclass	73 E 12
DESS - Indicazioni sul soggetto	Soggetti sacri. Personaggi: Cristo.
NSC - Notizie storico-critiche	L'Arazzo "Gesù deposto dalla croce" (copia da Sebastiano del Piombo) compare nell'inventario dei Mobili di dotazione della corona di Palazzo Pitti del 1911 Vol. IX, n. 13670: "Stanzetta di passaggio - N. 202. Un quadro in arazzo della fabbrica Francese di Gobelins, rappresenta Gesù deposto dalla croce - soggetto tolto da un famoso quadro rappresentante la Pietà, dipinto da Fra Sebastiano del Piombo (M. 1547) per i Conventuali di Viterbo e che ora trovasi nella Pinacoteca di quella città. L'arazzo fu intessuto nei primi anni del secolo XIX. Misura m. 1,90 x m. 0,73 ed è circondato di piccola cornice di legno modanato e dorato. Nell' Inv. dei Mobili di Palazzo Pitti 1872 n. 5848 vol. II, si legge: "N. 109/ Prima stanza attigua a

quella di n. 195. Nello sfondo della volta è dipinta la Temperanza. Ha due finestre, una delle quali corrisponde sul giardinetto della Grotta, l'altra sul Passare tra il Cortile della Dispensa e Boboli. A di 26 Aprile 1873. Un quadro di arazzo della manifattura di Parigi. Vi è rappresentato Gesù morto steso sopra un lenzuolo. È lungo 1,75 alto 0,73. In cornice di legno dorato". Si riscontra anche nell'inventario mdesimo del 1860 n. 6345.

TU - CONDIZIONE GIURIDICA E VINCOLI

CDG - CONDIZIONE GIURIDICA

CDGG - Indicazione generica

proprietà Stato

CDGS - Indicazione specifica

Ministero per i Beni e le Attività Culturali

DO - FONTI E DOCUMENTI DI RIFERIMENTO

FTA - DOCUMENTAZIONE FOTOGRAFICA

FTAX - Genere

documentazione allegata

FTAP - Tipo

diapositiva b/n

FTAN - Codice identificativo

SSPM FI 310352

FNT - FONTI E DOCUMENTI

FNTP - Tipo

inventario

FNTT - Denominazione

Inventario dei Mobiliare estimativo esistente nel R. Palazzo Pitti

FNTD - Data

1860

FNTF - Foglio/Carta

n. 6345

FNTN - Nome archivio

SSPSAEPM FI/ Archivio storico della Guardaroba di Palazzo Pitti

FNTS - Posizione

s.s.

FNTI - Codice identificativo

Mobili Pitti 1860

FNT - FONTI E DOCUMENTI

FNTP - Tipo

inventario

FNTT - Denominazione

Inventario del Mobiliare estimativo esistente nel R. Palazzo Pitti in dotazione della Corona

FNTD - Data

1872

FNTF - Foglio/Carta

n. 5848

FNTN - Nome archivio

SSPSAEPM FI/ Archivio storico della Guardaroba di Palazzo Pitti

FNTS - Posizione

s.s.

FNTI - Codice identificativo

Mobili Pitti 1872

FNT - FONTI E DOCUMENTI

FNTP - Tipo

inventario

FNTT - Denominazione

Inventario dei Mobili di Palazzo Pitti di Dotazione della Corona

FNTD - Data

1911

FNTF - Foglio/Carta

n. 13670

FNTN - Nome archivio

SSPSAEPM FI/ Archivio della Guardaroba di Palazzo Pitti

FNTS - Posizione

s.s.

FNTI - Codice identificativo

MPP 1911

FNT - FONTI E DOCUMENTI

FNTP - Tipo

inventario

FNTT - Denominazione	Inventario degli Arazzi
FNTD - Data	1912-1925
FNTF - Foglio/Carta	n. 529
FNTN - Nome archivio	SSPSAEPM FI/ Biblioteca degli Uffici
FNTS - Posizione	ms. 403
FNTI - Codice identificativo	Arazzi ms. 403

AD - ACCESSO AI DATI

ADS - SPECIFICHE DI ACCESSO AI DATI

ADSP - Profilo di accesso	1
ADSM - Motivazione	scheda contenente dati liberamente accessibili

CM - COMPILAZIONE

CMP - COMPILAZIONE

CMPD - Data	2008
CMPN - Nome	Fisichella L.
FUR - Funzionario responsabile	Navarro F.