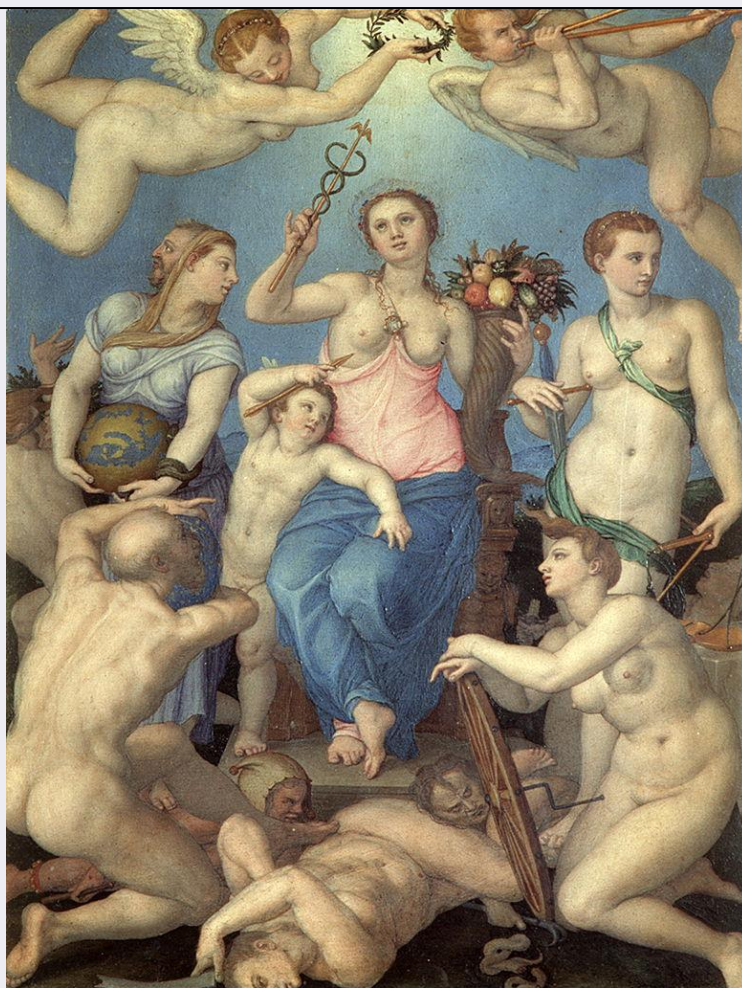


# SCHEDA



## CD - CODICI

TSK - Tipo scheda	PG
LIR - Livello ricerca	P
NCT - CODICE UNIVOCO	
NCTR - Codice regione	12
NCTN - Numero catalogo generale	01254233
ESC - Ente schedatore	S249
ECP - Ente competente	S321

## OG - OGGETTO

### OGT - OGGETTO

OGTD - Definizione tipologica	parco
OGTQ - Qualificazione	commemorativo/ ai caduti della prima guerra mondiale
OGTN - Denominazione	Parco della Rimembranza di Picinisco

## LC - LOCALIZZAZIONE GEOGRAFICO-AMMINISTRATIVA

### PVC - LOCALIZZAZIONE GEOGRAFICO AMMINISTRATIVA

PVCS - Stato	ITALIA
PVCR - Regione	Lazio
PVCP - Provincia	FR

PVCC - Comune	Picinisco
PVCL - Località	PICINISCO
PVCI - Indirizzo	Vico Murri, s.n.c.
PVCV - Altre vie di comunicazione	di fronte al Castello
<b>CS - LOCALIZZAZIONE CATASTALE</b>	
CTL - Tipo di localizzazione	localizzazione fisica
<b>CTS - LOCALIZZAZIONE CATASTALE</b>	
CTSC - Comune	Picinisco
CTSF - Foglio/data	14/ 2019
CTSN - Particelle	s.n.m.
<b>GP - GEOREFERENZIAZIONE TRAMITE PUNTO</b>	
GPI - Identificativo Punto	2
GPL - Tipo di localizzazione	localizzazione fisica
<b>GPD - DESCRIZIONE DEL PUNTO</b>	
<b>GPDP - PUNTO</b>	
GPDPX - Coordinata X	13.868017
GPDPY - Coordinata Y	41.646894
GPM - Metodo di georeferenziazione	punto approssimato
GPT - Tecnica di georeferenziazione	rilievo da foto aerea con sopralluogo
GPP - Proiezione e Sistema di riferimento	WGS84
<b>GPB - BASE DI RIFERIMENTO</b>	
GPBB - Descrizione sintetica	google maps
GPBT - Data	2019
GPBO - Note	(4546042) <a href="https://www.google.com/maps/">https://www.google.com/maps/</a>
<b>UT - SISTEMA URBANISTICO TERRITORIALE</b>	
RAM - Correlazioni ambientali	il parco si estende di fronte al castello all'ingresso del paese di Picinisco, a cui si accede da un viale che divide in due il parco; all'interno del parco è presente un monumento ai caduti della prima e seconda guerra mondiale (lapide dedicatoria ai caduti della seconda guerra mondiale aggiunta successivamente), un cippo con lapide a ricordo del primo millennio della storia di Picinisco (1017-2017) ed una fontana circolare
<b>CA - CARATTERI AMBIENTALI</b>	
HAT - Superficie totale	0.2753
CAM - Morfologia	in pendio
<b>AU - DEFINIZIONE CULTURALE</b>	
<b>ATB - AMBITO CULTURALE</b>	
ATBR - Riferimento all'intervento (ruolo)	costruzione
ATBD - Denominazione	maestranze locali
ATBM - Fonte dell'attribuzione	analisi storica

## RE - NOTIZIE STORICHE

### REN - NOTIZIA

**RENr - Riferimento** intero bene

**RENS - Notizia sintetica** inaugurazione

**RENN - Notizia** Il parco non rientra nell'elenco dei parchi e viali inaugurati entro il 15 ottobre del 1923 presenti nel testo di Dario Lupi e nemmeno nell'elenco dei comitati costituiti per la loro inaugurazione. Su siti on line di vendita cartolina esiste però una cartolina del 1933 con soggetto "Picinisco - Castello e Parco della Rimembranza" per cui la sua costruzione va a collocarsi fra il 1923 e il 1933.

**RENF - Fonte** iconografia/ bibliografia

### REL - CRONOLOGIA, ESTREMO REMOTO

**RELS - Secolo** XX

**RELI - Data** 1923/10/15

**RELX - Validità** post

### REV - CRONOLOGIA, ESTREMO RECENTE

**REVS - Secolo** XX

**REVI - Data** 1933

**REVX - Validità** ante

## RE - NOTIZIE STORICHE

### REN - NOTIZIA

**RENr - Riferimento** intero bene

**RENS - Notizia sintetica** manutenzione

**RENN - Notizia** Risale al 1936 la documentazione relativa ad un incarico di manutenzione dei giardini del parco delle rimembranze (fonte: Comune di Picinisco, Archivio Preunitario, Carteggio Categorie, Categoria III f. 1, Incarico manutenzione giardini parco delle rimembranze, 1936).

**RENF - Fonte** archivio

### REL - CRONOLOGIA, ESTREMO REMOTO

**RELS - Secolo** XX

**RELI - Data** 1936/00/00

### REV - CRONOLOGIA, ESTREMO RECENTE

**REVS - Secolo** XX

**REVI - Data** 1936/00/00

## MP - IMPIANTO

### MPT - IMPIANTO PLANIMETRICO

**MPTR - Riferimento** parco

**MPTF - Forma** mistilinea

### MPC - COLLEGAMENTI INTERNI

**MPCR - Riferimento** viale

**MPCS - Descrizione** viale di accesso al castello

## FV - FISIONOMIA DELL'AREA VERDE

### FVP - STRUTTURA ELEMENTI PRIMARI

**FVPU - Ubicazione** zona centrale

<b>FVPD - Denominazione elemento strutturale</b>	viale
<b>FVPF - Forma</b>	rettilineo
<b>FVPS - Superficie</b>	688
<b>FVP - STRUTTURA ELEMENTI PRIMARI</b>	
<b>FVPU - Ubicazione</b>	zone laterali
<b>FVPD - Denominazione elemento strutturale</b>	parco
<b>FVPF - Forma</b>	mistilinea
<b>FVPS - Superficie</b>	2065
<b>FO - SISTEMA FONTANIERO</b>	
<b>FOT - ELEMENTO FONTANIERO</b>	
<b>FOTU - Ubicazione</b>	parco
<b>FOTG - Genere</b>	a zampillo
<b>DE - ELEMENTI DECORATIVI</b>	
<b>DEC - ELEMENTI DECORATIVI</b>	
<b>DECU - Ubicazione</b>	parco
<b>DECT - Tipo</b>	monumento ai caduti
<b>DECM - Materiali</b>	travertino
<b>LI - ISCRIZIONI, LAPIDI, STEMMI</b>	
<b>LSI - ISCRIZIONI, LAPIDI, STEMMI</b>	
<b>LSIU - Ubicazione</b>	parco
<b>LSIG - Genere</b>	iscrizione
<b>LSII - Trascrizione testo</b>	PARCO IL MONTANO/ questo parco fu realizzato/ all'inizio del secolo dal maestro Raffaele Boni e/ dai suoi scolari/ ora i Piciniscani ne/ rinnovano il ricordo
<b>CO - CONSERVAZIONE</b>	
<b>STC - STATO DI CONSERVAZIONE</b>	
<b>STCR - Riferimento alla parte</b>	parco
<b>STCO - Indicazioni specifiche</b>	Come si evince dalla documentazione fotografica storica reperita da siti di vendita on line di cartoline, il parco era probabilmente più esteso: gli alberi coprivano una vasta area di fronte al castello che si estendeva anche nell'attuale area giochi in fondo a Vico Murri. L'attuale parco risulta ben conservato; non ci sono targhe con dedizione alberi-caduto ma è presente il monumento dedicatorio.
<b>STC - STATO DI CONSERVAZIONE</b>	
<b>STCR - Riferimento alla parte</b>	monumento
<b>STCC - Stato di conservazione</b>	buono
<b>US - UTILIZZAZIONI</b>	
<b>USA - USO ATTUALE</b>	
<b>USAD - Uso</b>	parco pubblico
<b>USO - USO STORICO</b>	
<b>USOD - Uso</b>	parco pubblico

**TU - CONDIZIONE GIURIDICA E VINCOLI****CDG - CONDIZIONE GIURIDICA****CDGG - Indicazione generica**

proprietà Ente pubblico territoriale

**CDGS - Indicazione specifica**

Comune di Picinisco

**DO - FONTI E DOCUMENTI DI RIFERIMENTO****FTA - DOCUMENTAZIONE FOTOGRAFICA****FTAX - Genere**

documentazione allegata

**FTAP - Tipo**

fotografia digitale (file)

**FTAA - Autore**

Panzani, Laura

**FTAD - Data**

2019/10/30

**FTAN - Codice identificativo**

1201254233\_foto02

**FTAT - Note**

vista del viale centrale al parco

**FTA - DOCUMENTAZIONE FOTOGRAFICA****FTAX - Genere**

documentazione allegata

**FTAP - Tipo**

fotografia digitale (file)

**FTAA - Autore**

Panzani, Laura

**FTAD - Data**

2019/10/30

**FTAN - Codice identificativo**

1201254233\_foto03

**FTAT - Note**

vista da Via Fuori le Mura

**FTA - DOCUMENTAZIONE FOTOGRAFICA****FTAX - Genere**

documentazione allegata

**FTAP - Tipo**

fotografia digitale (file)

**FTAA - Autore**

Panzani, Laura

**FTAD - Data**

2019/10/30

**FTAN - Codice identificativo**

1201254233\_foto04

**FTAT - Note**

fontana

**FTA - DOCUMENTAZIONE FOTOGRAFICA****FTAX - Genere**

documentazione allegata

**FTAP - Tipo**

fotografia digitale (file)

**FTAA - Autore**

Panzani, Laura

**FTAD - Data**

2019/10/30

**FTAN - Codice identificativo**

1201254233\_foto05

**FTAT - Note**

monumento ai caduti

**FTA - DOCUMENTAZIONE FOTOGRAFICA****FTAX - Genere**

documentazione allegata

**FTAP - Tipo**

fotografia digitale (file)

**FTAA - Autore**

Panzani, Laura

**FTAD - Data**

2019

**FTAN - Codice identificativo**

1201254233\_foto01

**FTAT - Note**

area giochi di fronte all'attuale parco

**FTA - DOCUMENTAZIONE FOTOGRAFICA**

<b>FTAX - Genere</b>	documentazione allegata
<b>FTAP - Tipo</b>	fotografia digitale (file)
<b>FTAA - Autore</b>	Panzani, Laura
<b>FTAD - Data</b>	2019/10/30
<b>FTAN - Codice identificativo</b>	1201254233_foto06
<b>FTAT - Note</b>	vista del viale dalla rocca
<b>DRA - DOCUMENTAZIONE GRAFICA</b>	
<b>DRAX - Genere</b>	documentazione allegata
<b>DRAT - Tipo</b>	inquadramento territoriale
<b>DRAN - Codice identificativo</b>	1201254233_inquadramento
<b>DRA - DOCUMENTAZIONE GRAFICA</b>	
<b>DRAX - Genere</b>	documentazione allegata
<b>DRAT - Tipo</b>	mappa delle prese fotografiche
<b>DRAN - Codice identificativo</b>	1201254233_coni
<b>DRA - DOCUMENTAZIONE GRAFICA</b>	
<b>DRAX - Genere</b>	documentazione allegata
<b>DRAT - Tipo</b>	estratto di mappa catastale
<b>DRAN - Codice identificativo</b>	1201254233_estratto
<b>DRA - DOCUMENTAZIONE GRAFICA</b>	
<b>DRAX - Genere</b>	documentazione allegata
<b>DRAT - Tipo</b>	foto aerea con delimitazione dell'area
<b>DRAN - Codice identificativo</b>	1201254233_perimetro
<b>DRA - DOCUMENTAZIONE GRAFICA</b>	
<b>DRAX - Genere</b>	documentazione allegata
<b>DRAT - Tipo</b>	mappa delle suddivisioni fisionomiche-strutturali
<b>DRAN - Codice identificativo</b>	1201254233_suddivisione
<b>DRA - DOCUMENTAZIONE GRAFICA</b>	
<b>DRAX - Genere</b>	documentazione allegata
<b>DRAT - Tipo</b>	planimetria con simbologia botanica
<b>DRAN - Codice identificativo</b>	1201254233_alberi
<b>BIB - BIBLIOGRAFIA</b>	
<b>BIBX - Genere</b>	bibliografia di confronto
<b>BIBA - Autore</b>	Lupi Dario
<b>BIBD - Anno di edizione</b>	1923
<b>BIBH - Sigla per citazione</b>	00000136
<b>BIL - Citazione completa</b>	<a href="http://epigrafinascoste.blogspot.com/2016/06/picinisco-caduti-nelle-guerre-mondiali.html">http://epigrafinascoste.blogspot.com/2016/06/picinisco-caduti-nelle-guerre-mondiali.html</a> (consultazione: 2019/10/10)
	<a href="https://www.cdsconlus.it/index.php/2018/08/04/fratelli-vito-gerardo-">https://www.cdsconlus.it/index.php/2018/08/04/fratelli-vito-gerardo-</a>



<b>BIL - Citazione completa</b>	cesidio-luigi-ciacca-picinisco-grande-guerra-ed-emigrazione/ (consultazione: 2019/10/10)
<b>BIL - Citazione completa</b>	<a href="http://archivicomunali.lazio.beniculturali.it/ProgettoRinasco/inventarionline/html/frosinone/Picinisco.html">http://archivicomunali.lazio.beniculturali.it/ProgettoRinasco/inventarionline/html/frosinone/Picinisco.html</a> (consultazione: 2019/10/10)
<b>AD - ACCESSO AI DATI</b>	
<b>ADS - SPECIFICHE DI ACCESSO AI DATI</b>	
<b>ADSP - Profilo di accesso</b>	1
<b>ADSM - Motivazione</b>	scheda contenente dati liberamente accessibili
<b>CM - COMPILAZIONE</b>	
<b>CMP - COMPILAZIONE</b>	
<b>CMPD - Data</b>	2019
<b>CMPN - Nome</b>	Panzani, Laura
<b>FUR - Funzionario responsabile</b>	D'Attanasio, Marco