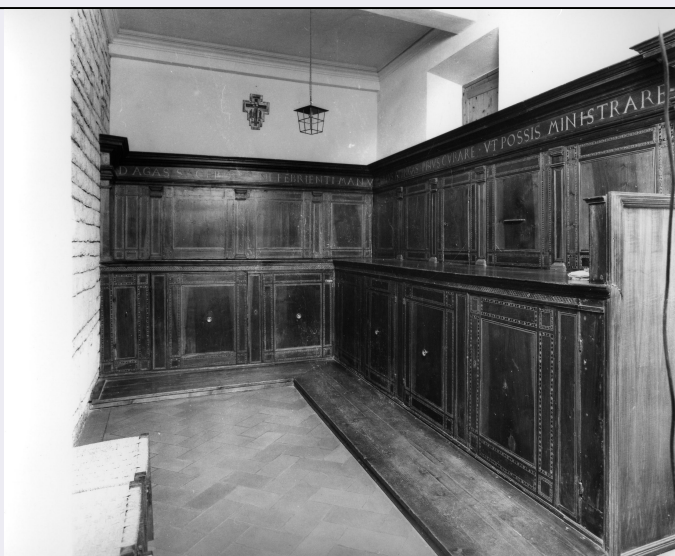


SCHEDA



CD - CODICI

TSK - Tipo Scheda OA

LIR - Livello ricerca C

NCT - CODICE UNIVOCO

NCTR - Codice regione 09

NCTN - Numero catalogo generale 00098736

ESC - Ente schedatore S155

ECP - Ente competente S155

RV - RELAZIONI

ROZ - Altre relazioni 0900098709

OG - OGGETTO

OGT - OGGETTO

OGTD - Definizione paratoio

LC - LOCALIZZAZIONE GEOGRAFICO-AMMINISTRATIVA

PVC - LOCALIZZAZIONE GEOGRAFICO-AMMINISTRATIVA ATTUALE

PVCS - Stato ITALIA

PVCR - Regione Toscana

PVCP - Provincia FI

PVCC - Comune Rignano sull'Arno

PVL - Altra località Rosano

LDC - COLLOCAZIONE SPECIFICA

LDCT - Tipologia monastero

LDCQ - Qualificazione benedettino femminile

LDCN - Denominazione attuale Monastero di S. Maria

LDCU - Indirizzo v. G. Mazzini, 5

LDCS - Specifiche sagrestia della chiesa

UB - UBICAZIONE E DATI PATRIMONIALI

UBO - Ubicazione originaria	OR
------------------------------------	----

DT - CRONOLOGIA

DTZ - CRONOLOGIA GENERICA

DTZG - Secolo	sec. XVI
----------------------	----------

DTS - CRONOLOGIA SPECIFICA

DTSI - Da	1500
------------------	------

DTSV - Validità	post
------------------------	------

DTSF - A	1599
-----------------	------

DTSL - Validità	ante
------------------------	------

DTM - Motivazione cronologia	analisi stilistica
-------------------------------------	--------------------

AU - DEFINIZIONE CULTURALE

ATB - AMBITO CULTURALE

ATBD - Denominazione	manifattura toscana
-----------------------------	---------------------

ATBR - Riferimento all'intervento	esecuzione
--	------------

ATBM - Motivazione dell'attribuzione	analisi stilistica
---	--------------------

MT - DATI TECNICI

MTC - Materia e tecnica	legno/ scultura/ intarsio
--------------------------------	---------------------------

MIS - MISURE

MISU - Unità	cm
---------------------	----

MISA - Altezza	230
-----------------------	-----

MISL - Larghezza	760
-------------------------	-----

MISP - Profondità	77
--------------------------	----

CO - CONSERVAZIONE

STC - STATO DI CONSERVAZIONE

STCC - Stato di conservazione	discreto
--------------------------------------	----------

STCS - Indicazioni specifiche	mancanze, lesioni
--------------------------------------	-------------------

DA - DATI ANALITICI

DES - DESCRIZIONE

DESO - Indicazioni sull'oggetto	Ogni sportello del paratoio ha una doppia cornice con piccoli motivi geometrici intarsiati, sempre diversi. Ogni sportello ha maniglie a pomolo in ottone. Nella parte superiore, tra i pannelli sono lesene con capitelli in rilievo; in alto è una cornice gradinata, sotto cui corre una fascia lignea con una iscrizione.
--	---

DESI - Codifica Iconclass	n.p.
----------------------------------	------

DESS - Indicazioni sul soggetto	n.p.
--	------

ISR - ISCRIZIONI

ISRC - Classe di appartenenza	sacra
--------------------------------------	-------

ISRL - Lingua	latino
----------------------	--------

ISRS - Tecnica di scrittura	non determinabile
------------------------------------	-------------------

ISRT - Tipo di caratteri	lettere capitali
ISRP - Posizione	lungo la fascia superiore
ISRI - Trascrizione	VIDE QVID AGAS SACERDOS + NE FEBRIENTI MANV XPI CORPVS ATTINGAS PRIVS CVRARE + VT POSSIS MINISTTRARE
NSC - Notizie storico-critiche	Questi pregevoli manufatti lignei del buon artigianato toscano provengono dalla vecchia sagrestia della chiesa, dove avevano la loro giusta collocazione, senza mostrare, come ora, fiancate prive di decorazione. Databili al XVI secolo, fanno parte dell'arredo chiesastico fatto eseguire in quel secolo a cura delle varie madri badesse susseguitesesi alla guida del monastero.

TU - CONDIZIONE GIURIDICA E VINCOLI

CDG - CONDIZIONE GIURIDICA

CDGG - Indicazione generica	proprietà Ente religioso cattolico
CDGS - Indicazione specifica	pertinente al monastero
CDGI - Indirizzo	Via G. Mazzini, 5 - Rignano sull'Arno (FI)

DO - FONTI E DOCUMENTI DI RIFERIMENTO

FTA - DOCUMENTAZIONE FOTOGRAFICA

FTAX - Genere	documentazione allegata
FTAP - Tipo	fotografia b/n
FTAN - Codice identificativo	SBAS FI 233250

AD - ACCESSO AI DATI

ADS - SPECIFICHE DI ACCESSO AI DATI

ADSP - Profilo di accesso	1
ADSM - Motivazione	scheda di bene non adeguatamente sorvegliabile

CM - COMPILAZIONE

CMP - COMPILAZIONE

CMPD - Data	1978
CMPN - Nome	Petrucci F.
FUR - Funzionario responsabile	Paolucci A.

RVM - TRASCRIZIONE PER INFORMATIZZAZIONE

RVMD - Data	2011
RVMN - Nome	Cangemi F.