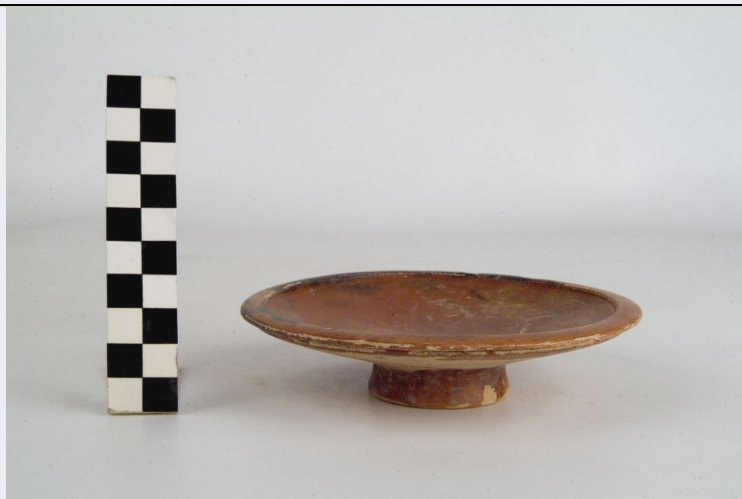


SCHEDA



CD - CODICI

TSK - Tipo Scheda	OA
LIR - Livello ricerca	C
NCT - CODICE UNIVOCO	
NCTR - Codice regione	09
NCTN - Numero catalogo generale	00098749
ESC - Ente schedatore	S155
ECP - Ente competente	S155

RV - RELAZIONI

ROZ - Altre relazioni	0900098750
-----------------------	------------

OG - OGGETTO

OGT - OGGETTO	
OGTD - Definizione	dipinto murale
SGT - SOGGETTO	
SGTI - Identificazione	apparizione di Cristo risorto alle pie donne

LC - LOCALIZZAZIONE GEOGRAFICO-AMMINISTRATIVA

PVC - LOCALIZZAZIONE GEOGRAFICO-AMMINISTRATIVA ATTUALE

PVCS - Stato	ITALIA
PVCR - Regione	Toscana
PVCP - Provincia	FI
PVCC - Comune	Rignano sull'Arno
PVL - Altra località	Rosano

LDC - COLLOCAZIONE SPECIFICA

LDCT - Tipologia	monastero
LDCQ - Qualificazione	benedettino femminile
LDCN - Denominazione attuale	Monastero di S. Maria
LDCU - Indirizzo	v. G. Mazzini, 5
LDCS - Specifiche	chostro

UB - UBICAZIONE E DATI PATRIMONIALI**UBO - Ubicazione originaria**

OR

DT - CRONOLOGIA**DTZ - CRONOLOGIA GENERICA****DTZG - Secolo**

sec. XVII

DTZS - Frazione di secolo

primo quarto

DTS - CRONOLOGIA SPECIFICA**DTSI - Da**

1615

DTSV - Validità

ca

DTSF - A

1615

DTSL - Validità

ca

DTM - Motivazione cronologia

documentazione

AU - DEFINIZIONE CULTURALE**ATB - AMBITO CULTURALE****ATBD - Denominazione**

ambito toscano

**ATBR - Riferimento
all'intervento**

pittore

**ATBM - Motivazione
dell'attribuzione**

analisi stilistica

MT - DATI TECNICI**MTC - Materia e tecnica**

intonaco/ pittura a tempera

MIS - MISURE**MISU - Unità**

cm

MISA - Altezza

400

MISL - Larghezza

300

MIST - Validità

ca

CO - CONSERVAZIONE**STC - STATO DI CONSERVAZIONE****STCC - Stato di
conservazione**

mediocre

**STCS - Indicazioni
specifiche**

cadute di colore, mancanze

DA - DATI ANALITICI**DES - DESCRIZIONE****DESO - Indicazioni
sull'oggetto**

n.p.

DESI - Codifica Iconclass

73 E 33

**DESS - Indicazioni sul
soggetto**

Soggetti sacri: Personaggi: Cristo; pie donne. Attributi: (Cristo) vanga; (pie donne) vasi di unguenti. Vedute: campi coltivati; città. Animali. Piante.

NSC - Notizie storico-critiche

Il dipinto fu commissionato per incorniciare la fontanina centrale e pertanto si può datare come quella al 1615 e voluto a spese di Suor Caterina Pitti, come testimoniano i documenti in possesso delle suore e da loro pubblicate nella guida storico-artistica del convento. L'autore, ignoto, sembra dipendere dalla pittura tardo-cinquecentesca fiorentina, soprattutto da Alessandro Allori e Bernardino Poccetti al

quale guarda anche per l'aspetto controriformista della scena molto eloquente e narrativa.

TU - CONDIZIONE GIURIDICA E VINCOLI

CDG - CONDIZIONE GIURIDICA

CDGG - Indicazione generica

proprietà Ente religioso cattolico

CDGS - Indicazione specifica

pertinente al monastero

CDGI - Indirizzo

Via G. Mazzini, 5 - Rignano sull'Arno (FI)

DO - FONTI E DOCUMENTI DI RIFERIMENTO

FTA - DOCUMENTAZIONE FOTOGRAFICA

FTAX - Genere

documentazione allegata

FTAP - Tipo

fotografia b/n

FTAN - Codice identificativo

SBAS FI 233295

AD - ACCESSO AI DATI

ADS - SPECIFICHE DI ACCESSO AI DATI

ADSP - Profilo di accesso

1

ADSM - Motivazione

scheda di bene non adeguatamente sorvegliabile

CM - COMPILAZIONE

CMP - COMPILAZIONE

CMPD - Data

1978

CMPN - Nome

Petrucci F.

FUR - Funzionario responsabile

Paolucci A.

RVM - TRASCRIZIONE PER INFORMATIZZAZIONE

RVMD - Data

2011

RVMN - Nome

Cangemi F.