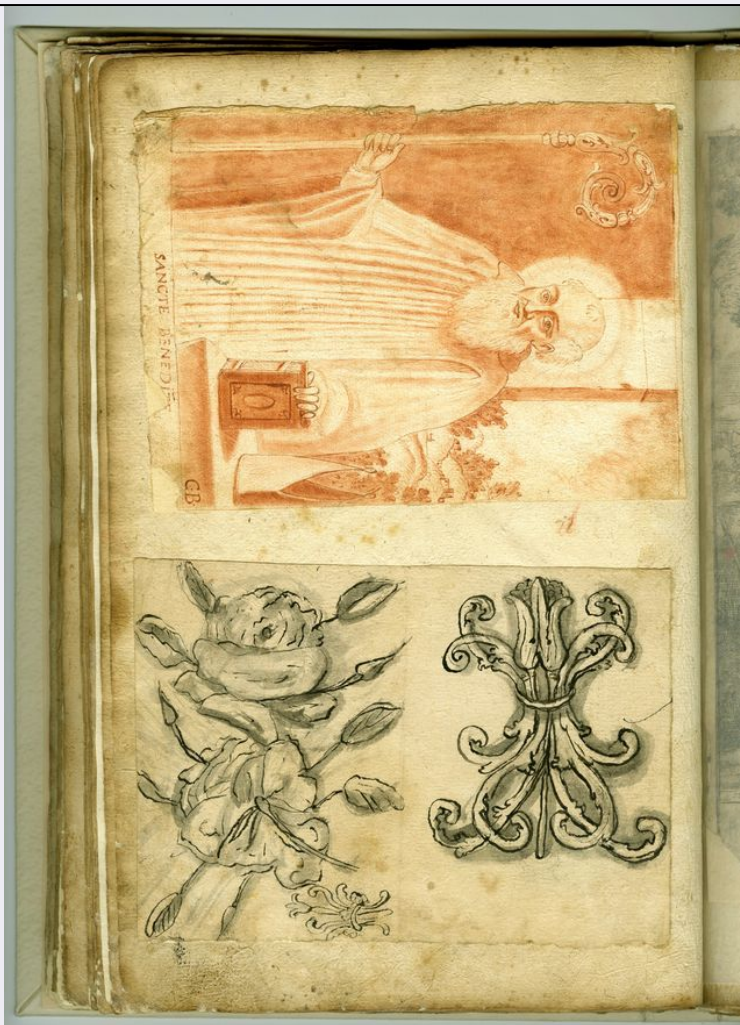


# SCHEDA



## CD - CODICI

TSK - Tipo Scheda	D
LIR - Livello ricerca	C
<b>NCT - CODICE UNIVOCO</b>	
NCTR - Codice regione	14
NCTN - Numero catalogo generale	00081411
ESC - Ente schedatore	S248
ECP - Ente competente	S248

## RV - RELAZIONI

### RSE - RELAZIONI DIRETTE

RSER - Tipo relazione	luogo di collocazione/localizzazione
RSET - Tipo scheda	A
RSEC - Codice bene	1400002505

### RSE - RELAZIONI DIRETTE

RSER - Tipo relazione	bene composto
RSET - Tipo scheda	OA
RSEC - Codice bene	1400080981

### RSE - RELAZIONI DIRETTE

<b>RSER - Tipo relazione</b>	bene composto
<b>RSET - Tipo scheda</b>	D
<b>RSEC - Codice bene</b>	1400080982
<b>RSE - RELAZIONI DIRETTE</b>	
<b>RSER - Tipo relazione</b>	bene composto
<b>RSET - Tipo scheda</b>	D
<b>RSEC - Codice bene</b>	1400080983
<b>RSE - RELAZIONI DIRETTE</b>	
<b>RSER - Tipo relazione</b>	bene composto
<b>RSET - Tipo scheda</b>	D
<b>RSEC - Codice bene</b>	1400080984
<b>RSE - RELAZIONI DIRETTE</b>	
<b>RSER - Tipo relazione</b>	bene composto
<b>RSET - Tipo scheda</b>	D
<b>RSEC - Codice bene</b>	1400080985
<b>RSE - RELAZIONI DIRETTE</b>	
<b>RSER - Tipo relazione</b>	bene composto
<b>RSET - Tipo scheda</b>	D
<b>RSEC - Codice bene</b>	1400080986
<b>RSE - RELAZIONI DIRETTE</b>	
<b>RSER - Tipo relazione</b>	bene composto
<b>RSET - Tipo scheda</b>	D
<b>RSEC - Codice bene</b>	1400080987
<b>RSE - RELAZIONI DIRETTE</b>	
<b>RSER - Tipo relazione</b>	bene composto
<b>RSET - Tipo scheda</b>	D
<b>RSEC - Codice bene</b>	1400080988
<b>RSE - RELAZIONI DIRETTE</b>	
<b>RSER - Tipo relazione</b>	bene composto
<b>RSET - Tipo scheda</b>	D
<b>RSEC - Codice bene</b>	1400080989
<b>RSE - RELAZIONI DIRETTE</b>	
<b>RSER - Tipo relazione</b>	bene composto
<b>RSET - Tipo scheda</b>	D
<b>RSEC - Codice bene</b>	1400080990
<b>RSE - RELAZIONI DIRETTE</b>	
<b>RSER - Tipo relazione</b>	bene composto
<b>RSET - Tipo scheda</b>	D
<b>RSEC - Codice bene</b>	1400080991
<b>RSE - RELAZIONI DIRETTE</b>	
<b>RSER - Tipo relazione</b>	bene composto
<b>RSET - Tipo scheda</b>	D

RSEC - Codice bene	1400080992
<b>RSE - RELAZIONI DIRETTE</b>	
RSER - Tipo relazione	bene composto
RSET - Tipo scheda	D
RSEC - Codice bene	1400081309
<b>RSE - RELAZIONI DIRETTE</b>	
RSER - Tipo relazione	bene composto
RSET - Tipo scheda	D
RSEC - Codice bene	1400081311
<b>RSE - RELAZIONI DIRETTE</b>	
RSER - Tipo relazione	bene composto
RSET - Tipo scheda	D
RSEC - Codice bene	1400081312
<b>RSE - RELAZIONI DIRETTE</b>	
RSER - Tipo relazione	bene composto
RSET - Tipo scheda	D
RSEC - Codice bene	1400081313
<b>RSE - RELAZIONI DIRETTE</b>	
RSER - Tipo relazione	bene composto
RSET - Tipo scheda	D
RSEC - Codice bene	1400081314
<b>RSE - RELAZIONI DIRETTE</b>	
RSER - Tipo relazione	bene composto
RSET - Tipo scheda	D
RSEC - Codice bene	1400081315
<b>RSE - RELAZIONI DIRETTE</b>	
RSER - Tipo relazione	bene composto
RSET - Tipo scheda	D
RSEC - Codice bene	1400081316
<b>RSE - RELAZIONI DIRETTE</b>	
RSER - Tipo relazione	bene composto
RSET - Tipo scheda	D
RSEC - Codice bene	1400081317
<b>RSE - RELAZIONI DIRETTE</b>	
RSER - Tipo relazione	bene composto
RSET - Tipo scheda	D
RSEC - Codice bene	1400081318
<b>RSE - RELAZIONI DIRETTE</b>	
RSER - Tipo relazione	bene composto
RSET - Tipo scheda	D
RSEC - Codice bene	1400081319
<b>RSE - RELAZIONI DIRETTE</b>	

<b>RSER - Tipo relazione</b>	bene composto
<b>RSET - Tipo scheda</b>	D
<b>RSEC - Codice bene</b>	1400081320
<b>RSE - RELAZIONI DIRETTE</b>	
<b>RSER - Tipo relazione</b>	bene composto
<b>RSET - Tipo scheda</b>	D
<b>RSEC - Codice bene</b>	1400081321
<b>RSE - RELAZIONI DIRETTE</b>	
<b>RSER - Tipo relazione</b>	bene composto
<b>RSET - Tipo scheda</b>	D
<b>RSEC - Codice bene</b>	1400081322
<b>RSE - RELAZIONI DIRETTE</b>	
<b>RSER - Tipo relazione</b>	bene composto
<b>RSET - Tipo scheda</b>	D
<b>RSEC - Codice bene</b>	1400081323
<b>RSE - RELAZIONI DIRETTE</b>	
<b>RSER - Tipo relazione</b>	bene composto
<b>RSET - Tipo scheda</b>	D
<b>RSEC - Codice bene</b>	1400081324
<b>RSE - RELAZIONI DIRETTE</b>	
<b>RSER - Tipo relazione</b>	bene composto
<b>RSET - Tipo scheda</b>	D
<b>RSEC - Codice bene</b>	1400081325
<b>RSE - RELAZIONI DIRETTE</b>	
<b>RSER - Tipo relazione</b>	bene composto
<b>RSET - Tipo scheda</b>	D
<b>RSEC - Codice bene</b>	1400081326
<b>RSE - RELAZIONI DIRETTE</b>	
<b>RSER - Tipo relazione</b>	bene composto
<b>RSET - Tipo scheda</b>	D
<b>RSEC - Codice bene</b>	1400081327
<b>RSE - RELAZIONI DIRETTE</b>	
<b>RSER - Tipo relazione</b>	bene composto
<b>RSET - Tipo scheda</b>	D
<b>RSEC - Codice bene</b>	1400081328
<b>RSE - RELAZIONI DIRETTE</b>	
<b>RSER - Tipo relazione</b>	bene composto
<b>RSET - Tipo scheda</b>	D
<b>RSEC - Codice bene</b>	1400081329
<b>RSE - RELAZIONI DIRETTE</b>	
<b>RSER - Tipo relazione</b>	bene composto
<b>RSET - Tipo scheda</b>	D

<b>RSEC - Codice bene</b>	1400081330
<b>RSE - RELAZIONI DIRETTE</b>	
<b>RSER - Tipo relazione</b>	bene composto
<b>RSET - Tipo scheda</b>	D
<b>RSEC - Codice bene</b>	1400081331
<b>RSE - RELAZIONI DIRETTE</b>	
<b>RSER - Tipo relazione</b>	bene composto
<b>RSET - Tipo scheda</b>	D
<b>RSEC - Codice bene</b>	1400081332
<b>RSE - RELAZIONI DIRETTE</b>	
<b>RSER - Tipo relazione</b>	bene composto
<b>RSET - Tipo scheda</b>	D
<b>RSEC - Codice bene</b>	1400081333
<b>RSE - RELAZIONI DIRETTE</b>	
<b>RSER - Tipo relazione</b>	bene composto
<b>RSET - Tipo scheda</b>	D
<b>RSEC - Codice bene</b>	1400081334
<b>RSE - RELAZIONI DIRETTE</b>	
<b>RSER - Tipo relazione</b>	bene composto
<b>RSET - Tipo scheda</b>	D
<b>RSEC - Codice bene</b>	1400081335
<b>RSE - RELAZIONI DIRETTE</b>	
<b>RSER - Tipo relazione</b>	bene composto
<b>RSET - Tipo scheda</b>	D
<b>RSEC - Codice bene</b>	1400081336
<b>RSE - RELAZIONI DIRETTE</b>	
<b>RSER - Tipo relazione</b>	bene composto
<b>RSET - Tipo scheda</b>	D
<b>RSEC - Codice bene</b>	1400081337
<b>RSE - RELAZIONI DIRETTE</b>	
<b>RSER - Tipo relazione</b>	bene composto
<b>RSET - Tipo scheda</b>	D
<b>RSEC - Codice bene</b>	1400081338
<b>RSE - RELAZIONI DIRETTE</b>	
<b>RSER - Tipo relazione</b>	bene composto
<b>RSET - Tipo scheda</b>	D
<b>RSEC - Codice bene</b>	1400081339
<b>RSE - RELAZIONI DIRETTE</b>	
<b>RSER - Tipo relazione</b>	bene composto
<b>RSET - Tipo scheda</b>	D
<b>RSEC - Codice bene</b>	1400081340
<b>RSE - RELAZIONI DIRETTE</b>	

<b>RSER - Tipo relazione</b>	bene composto
<b>RSET - Tipo scheda</b>	D
<b>RSEC - Codice bene</b>	1400081341
<b>RSE - RELAZIONI DIRETTE</b>	
<b>RSER - Tipo relazione</b>	bene composto
<b>RSET - Tipo scheda</b>	D
<b>RSEC - Codice bene</b>	1400081342
<b>RSE - RELAZIONI DIRETTE</b>	
<b>RSER - Tipo relazione</b>	bene composto
<b>RSET - Tipo scheda</b>	D
<b>RSEC - Codice bene</b>	1400081343
<b>RSE - RELAZIONI DIRETTE</b>	
<b>RSER - Tipo relazione</b>	bene composto
<b>RSET - Tipo scheda</b>	D
<b>RSEC - Codice bene</b>	1400081344
<b>RSE - RELAZIONI DIRETTE</b>	
<b>RSER - Tipo relazione</b>	bene composto
<b>RSET - Tipo scheda</b>	D
<b>RSEC - Codice bene</b>	1400081345
<b>RSE - RELAZIONI DIRETTE</b>	
<b>RSER - Tipo relazione</b>	bene composto
<b>RSET - Tipo scheda</b>	D
<b>RSEC - Codice bene</b>	1400081346
<b>RSE - RELAZIONI DIRETTE</b>	
<b>RSER - Tipo relazione</b>	bene composto
<b>RSET - Tipo scheda</b>	D
<b>RSEC - Codice bene</b>	1400081347
<b>RSE - RELAZIONI DIRETTE</b>	
<b>RSER - Tipo relazione</b>	bene composto
<b>RSET - Tipo scheda</b>	D
<b>RSEC - Codice bene</b>	1400081348
<b>RSE - RELAZIONI DIRETTE</b>	
<b>RSER - Tipo relazione</b>	bene composto
<b>RSET - Tipo scheda</b>	D
<b>RSEC - Codice bene</b>	1400081349
<b>RSE - RELAZIONI DIRETTE</b>	
<b>RSER - Tipo relazione</b>	bene composto
<b>RSET - Tipo scheda</b>	D
<b>RSEC - Codice bene</b>	1400081350
<b>RSE - RELAZIONI DIRETTE</b>	
<b>RSER - Tipo relazione</b>	bene composto
<b>RSET - Tipo scheda</b>	D

<b>RSEC - Codice bene</b>	1400081351
<b>RSE - RELAZIONI DIRETTE</b>	
<b>RSER - Tipo relazione</b>	bene composto
<b>RSET - Tipo scheda</b>	D
<b>RSEC - Codice bene</b>	1400081352
<b>RSE - RELAZIONI DIRETTE</b>	
<b>RSER - Tipo relazione</b>	bene composto
<b>RSET - Tipo scheda</b>	D
<b>RSEC - Codice bene</b>	1400081353
<b>RSE - RELAZIONI DIRETTE</b>	
<b>RSER - Tipo relazione</b>	bene composto
<b>RSET - Tipo scheda</b>	D
<b>RSEC - Codice bene</b>	1400081354
<b>RSE - RELAZIONI DIRETTE</b>	
<b>RSER - Tipo relazione</b>	bene composto
<b>RSET - Tipo scheda</b>	D
<b>RSEC - Codice bene</b>	1400081355
<b>RSE - RELAZIONI DIRETTE</b>	
<b>RSER - Tipo relazione</b>	bene composto
<b>RSET - Tipo scheda</b>	D
<b>RSEC - Codice bene</b>	1400081356
<b>RSE - RELAZIONI DIRETTE</b>	
<b>RSER - Tipo relazione</b>	bene composto
<b>RSET - Tipo scheda</b>	D
<b>RSEC - Codice bene</b>	1400081357
<b>RSE - RELAZIONI DIRETTE</b>	
<b>RSER - Tipo relazione</b>	bene composto
<b>RSET - Tipo scheda</b>	D
<b>RSEC - Codice bene</b>	1400081358
<b>RSE - RELAZIONI DIRETTE</b>	
<b>RSER - Tipo relazione</b>	bene composto
<b>RSET - Tipo scheda</b>	D
<b>RSEC - Codice bene</b>	1400081359
<b>RSE - RELAZIONI DIRETTE</b>	
<b>RSER - Tipo relazione</b>	bene composto
<b>RSET - Tipo scheda</b>	D
<b>RSEC - Codice bene</b>	1400081360
<b>RSE - RELAZIONI DIRETTE</b>	
<b>RSER - Tipo relazione</b>	bene composto
<b>RSET - Tipo scheda</b>	D
<b>RSEC - Codice bene</b>	1400081361
<b>RSE - RELAZIONI DIRETTE</b>	

<b>RSER - Tipo relazione</b>	bene composto
<b>RSET - Tipo scheda</b>	D
<b>RSEC - Codice bene</b>	1400081362
<b>RSE - RELAZIONI DIRETTE</b>	
<b>RSER - Tipo relazione</b>	bene composto
<b>RSET - Tipo scheda</b>	D
<b>RSEC - Codice bene</b>	1400081363
<b>RSE - RELAZIONI DIRETTE</b>	
<b>RSER - Tipo relazione</b>	bene composto
<b>RSET - Tipo scheda</b>	D
<b>RSEC - Codice bene</b>	1400081364
<b>RSE - RELAZIONI DIRETTE</b>	
<b>RSER - Tipo relazione</b>	bene composto
<b>RSET - Tipo scheda</b>	D
<b>RSEC - Codice bene</b>	1400081365
<b>RSE - RELAZIONI DIRETTE</b>	
<b>RSER - Tipo relazione</b>	bene composto
<b>RSET - Tipo scheda</b>	D
<b>RSEC - Codice bene</b>	1400081366
<b>RSE - RELAZIONI DIRETTE</b>	
<b>RSER - Tipo relazione</b>	bene composto
<b>RSET - Tipo scheda</b>	D
<b>RSEC - Codice bene</b>	1400081367
<b>RSE - RELAZIONI DIRETTE</b>	
<b>RSER - Tipo relazione</b>	bene composto
<b>RSET - Tipo scheda</b>	D
<b>RSEC - Codice bene</b>	1400081368
<b>RSE - RELAZIONI DIRETTE</b>	
<b>RSER - Tipo relazione</b>	bene composto
<b>RSET - Tipo scheda</b>	D
<b>RSEC - Codice bene</b>	1400081369
<b>RSE - RELAZIONI DIRETTE</b>	
<b>RSER - Tipo relazione</b>	bene composto
<b>RSET - Tipo scheda</b>	D
<b>RSEC - Codice bene</b>	1400081370
<b>RSE - RELAZIONI DIRETTE</b>	
<b>RSER - Tipo relazione</b>	bene composto
<b>RSET - Tipo scheda</b>	D
<b>RSEC - Codice bene</b>	1400081371
<b>RSE - RELAZIONI DIRETTE</b>	
<b>RSER - Tipo relazione</b>	bene composto
<b>RSET - Tipo scheda</b>	D



RSEC - Codice bene	1400081372
<b>RSE - RELAZIONI DIRETTE</b>	
RSER - Tipo relazione	bene composto
RSET - Tipo scheda	D
RSEC - Codice bene	1400081373
<b>RSE - RELAZIONI DIRETTE</b>	
RSER - Tipo relazione	bene composto
RSET - Tipo scheda	D
RSEC - Codice bene	1400081374
<b>RSE - RELAZIONI DIRETTE</b>	
RSER - Tipo relazione	bene composto
RSET - Tipo scheda	D
RSEC - Codice bene	1400081375
<b>RSE - RELAZIONI DIRETTE</b>	
RSER - Tipo relazione	bene composto
RSET - Tipo scheda	D
RSEC - Codice bene	1400081376
<b>RSE - RELAZIONI DIRETTE</b>	
RSER - Tipo relazione	bene composto
RSET - Tipo scheda	D
RSEC - Codice bene	1400081377
<b>RSE - RELAZIONI DIRETTE</b>	
RSER - Tipo relazione	bene composto
RSET - Tipo scheda	D
RSEC - Codice bene	1400081378
<b>RSE - RELAZIONI DIRETTE</b>	
RSER - Tipo relazione	bene composto
RSET - Tipo scheda	D
RSEC - Codice bene	1400081379
<b>RSE - RELAZIONI DIRETTE</b>	
RSER - Tipo relazione	bene composto
RSET - Tipo scheda	D
RSEC - Codice bene	1400081380
<b>RSE - RELAZIONI DIRETTE</b>	
RSER - Tipo relazione	bene composto
RSET - Tipo scheda	D
RSEC - Codice bene	1400081381
<b>RSE - RELAZIONI DIRETTE</b>	
RSER - Tipo relazione	bene composto
RSET - Tipo scheda	D
RSEC - Codice bene	1400081382
<b>RSE - RELAZIONI DIRETTE</b>	

<b>RSER - Tipo relazione</b>	bene composto
<b>RSET - Tipo scheda</b>	D
<b>RSEC - Codice bene</b>	1400081383
<b>RSE - RELAZIONI DIRETTE</b>	
<b>RSER - Tipo relazione</b>	bene composto
<b>RSET - Tipo scheda</b>	D
<b>RSEC - Codice bene</b>	1400081384
<b>RSE - RELAZIONI DIRETTE</b>	
<b>RSER - Tipo relazione</b>	bene composto
<b>RSET - Tipo scheda</b>	D
<b>RSEC - Codice bene</b>	1400081385
<b>RSE - RELAZIONI DIRETTE</b>	
<b>RSER - Tipo relazione</b>	bene composto
<b>RSET - Tipo scheda</b>	D
<b>RSEC - Codice bene</b>	1400081386
<b>RSE - RELAZIONI DIRETTE</b>	
<b>RSER - Tipo relazione</b>	bene composto
<b>RSET - Tipo scheda</b>	D
<b>RSEC - Codice bene</b>	1400081387
<b>RSE - RELAZIONI DIRETTE</b>	
<b>RSER - Tipo relazione</b>	bene composto
<b>RSET - Tipo scheda</b>	D
<b>RSEC - Codice bene</b>	1400081388
<b>RSE - RELAZIONI DIRETTE</b>	
<b>RSER - Tipo relazione</b>	bene composto
<b>RSET - Tipo scheda</b>	D
<b>RSEC - Codice bene</b>	1400081389
<b>RSE - RELAZIONI DIRETTE</b>	
<b>RSER - Tipo relazione</b>	bene composto
<b>RSET - Tipo scheda</b>	D
<b>RSEC - Codice bene</b>	1400081390
<b>RSE - RELAZIONI DIRETTE</b>	
<b>RSER - Tipo relazione</b>	bene composto
<b>RSET - Tipo scheda</b>	D
<b>RSEC - Codice bene</b>	1400081391
<b>RSE - RELAZIONI DIRETTE</b>	
<b>RSER - Tipo relazione</b>	bene composto
<b>RSET - Tipo scheda</b>	D
<b>RSEC - Codice bene</b>	1400081392
<b>RSE - RELAZIONI DIRETTE</b>	
<b>RSER - Tipo relazione</b>	bene composto
<b>RSET - Tipo scheda</b>	D

<b>RSEC - Codice bene</b>	1400081393
<b>RSE - RELAZIONI DIRETTE</b>	
<b>RSER - Tipo relazione</b>	bene composto
<b>RSET - Tipo scheda</b>	D
<b>RSEC - Codice bene</b>	1400081394
<b>RSE - RELAZIONI DIRETTE</b>	
<b>RSER - Tipo relazione</b>	bene composto
<b>RSET - Tipo scheda</b>	D
<b>RSEC - Codice bene</b>	1400081395
<b>RSE - RELAZIONI DIRETTE</b>	
<b>RSER - Tipo relazione</b>	bene composto
<b>RSET - Tipo scheda</b>	D
<b>RSEC - Codice bene</b>	1400081396
<b>RSE - RELAZIONI DIRETTE</b>	
<b>RSER - Tipo relazione</b>	bene composto
<b>RSET - Tipo scheda</b>	D
<b>RSEC - Codice bene</b>	1400081397
<b>RSE - RELAZIONI DIRETTE</b>	
<b>RSER - Tipo relazione</b>	bene composto
<b>RSET - Tipo scheda</b>	D
<b>RSEC - Codice bene</b>	1400081398
<b>RSE - RELAZIONI DIRETTE</b>	
<b>RSER - Tipo relazione</b>	bene composto
<b>RSET - Tipo scheda</b>	D
<b>RSEC - Codice bene</b>	1400081399
<b>RSE - RELAZIONI DIRETTE</b>	
<b>RSER - Tipo relazione</b>	bene composto
<b>RSET - Tipo scheda</b>	D
<b>RSEC - Codice bene</b>	1400081400
<b>RSE - RELAZIONI DIRETTE</b>	
<b>RSER - Tipo relazione</b>	bene composto
<b>RSET - Tipo scheda</b>	D
<b>RSEC - Codice bene</b>	1400081401
<b>RSE - RELAZIONI DIRETTE</b>	
<b>RSER - Tipo relazione</b>	bene composto
<b>RSET - Tipo scheda</b>	D
<b>RSEC - Codice bene</b>	1400081402
<b>RSE - RELAZIONI DIRETTE</b>	
<b>RSER - Tipo relazione</b>	bene composto
<b>RSET - Tipo scheda</b>	D
<b>RSEC - Codice bene</b>	1400081403
<b>RSE - RELAZIONI DIRETTE</b>	

<b>RSER - Tipo relazione</b>	bene composto
<b>RSET - Tipo scheda</b>	D
<b>RSEC - Codice bene</b>	1400081404
<b>RSE - RELAZIONI DIRETTE</b>	
<b>RSER - Tipo relazione</b>	bene composto
<b>RSET - Tipo scheda</b>	D
<b>RSEC - Codice bene</b>	1400081405
<b>RSE - RELAZIONI DIRETTE</b>	
<b>RSER - Tipo relazione</b>	bene composto
<b>RSET - Tipo scheda</b>	D
<b>RSEC - Codice bene</b>	1400081406
<b>RSE - RELAZIONI DIRETTE</b>	
<b>RSER - Tipo relazione</b>	bene composto
<b>RSET - Tipo scheda</b>	D
<b>RSEC - Codice bene</b>	1400081407
<b>RSE - RELAZIONI DIRETTE</b>	
<b>RSER - Tipo relazione</b>	bene composto
<b>RSET - Tipo scheda</b>	D
<b>RSEC - Codice bene</b>	1400081408
<b>RSE - RELAZIONI DIRETTE</b>	
<b>RSER - Tipo relazione</b>	bene composto
<b>RSET - Tipo scheda</b>	D
<b>RSEC - Codice bene</b>	1400081409
<b>RSE - RELAZIONI DIRETTE</b>	
<b>RSER - Tipo relazione</b>	bene composto
<b>RSET - Tipo scheda</b>	D
<b>RSEC - Codice bene</b>	1400081410
<b>RSE - RELAZIONI DIRETTE</b>	
<b>RSER - Tipo relazione</b>	bene composto
<b>RSET - Tipo scheda</b>	D
<b>RSEC - Codice bene</b>	1400081412
<b>RSE - RELAZIONI DIRETTE</b>	
<b>RSER - Tipo relazione</b>	bene composto
<b>RSET - Tipo scheda</b>	D
<b>RSEC - Codice bene</b>	1400081413
<b>RSE - RELAZIONI DIRETTE</b>	
<b>RSER - Tipo relazione</b>	bene composto
<b>RSET - Tipo scheda</b>	D
<b>RSEC - Codice bene</b>	1400081414
<b>RSE - RELAZIONI DIRETTE</b>	
<b>RSER - Tipo relazione</b>	bene composto
<b>RSET - Tipo scheda</b>	D

<b>RSEC - Codice bene</b>	1400081415
<b>RSE - RELAZIONI DIRETTE</b>	
<b>RSER - Tipo relazione</b>	bene composto
<b>RSET - Tipo scheda</b>	D
<b>RSEC - Codice bene</b>	1400081416
<b>RSE - RELAZIONI DIRETTE</b>	
<b>RSER - Tipo relazione</b>	bene composto
<b>RSET - Tipo scheda</b>	D
<b>RSEC - Codice bene</b>	1400081417
<b>RSE - RELAZIONI DIRETTE</b>	
<b>RSER - Tipo relazione</b>	bene composto
<b>RSET - Tipo scheda</b>	D
<b>RSEC - Codice bene</b>	1400081418
<b>RSE - RELAZIONI DIRETTE</b>	
<b>RSER - Tipo relazione</b>	bene composto
<b>RSET - Tipo scheda</b>	D
<b>RSEC - Codice bene</b>	1400081419
<b>RSE - RELAZIONI DIRETTE</b>	
<b>RSER - Tipo relazione</b>	bene composto
<b>RSET - Tipo scheda</b>	D
<b>RSEC - Codice bene</b>	1400081420
<b>RSE - RELAZIONI DIRETTE</b>	
<b>RSER - Tipo relazione</b>	bene composto
<b>RSET - Tipo scheda</b>	D
<b>RSEC - Codice bene</b>	1400081421
<b>RSE - RELAZIONI DIRETTE</b>	
<b>RSER - Tipo relazione</b>	bene composto
<b>RSET - Tipo scheda</b>	D
<b>RSEC - Codice bene</b>	1400081422
<b>RSE - RELAZIONI DIRETTE</b>	
<b>RSER - Tipo relazione</b>	bene composto
<b>RSET - Tipo scheda</b>	D
<b>RSEC - Codice bene</b>	1400081423
<b>RSE - RELAZIONI DIRETTE</b>	
<b>RSER - Tipo relazione</b>	bene composto
<b>RSET - Tipo scheda</b>	D
<b>RSEC - Codice bene</b>	1400081424
<b>RSE - RELAZIONI DIRETTE</b>	
<b>RSER - Tipo relazione</b>	bene composto
<b>RSET - Tipo scheda</b>	D
<b>RSEC - Codice bene</b>	1400081425
<b>RSE - RELAZIONI DIRETTE</b>	

<b>RSER - Tipo relazione</b>	bene composto
<b>RSET - Tipo scheda</b>	D
<b>RSEC - Codice bene</b>	1400081426
<b>RSE - RELAZIONI DIRETTE</b>	
<b>RSER - Tipo relazione</b>	bene composto
<b>RSET - Tipo scheda</b>	D
<b>RSEC - Codice bene</b>	1400081427
<b>RSE - RELAZIONI DIRETTE</b>	
<b>RSER - Tipo relazione</b>	bene composto
<b>RSET - Tipo scheda</b>	D
<b>RSEC - Codice bene</b>	1400081428
<b>RSE - RELAZIONI DIRETTE</b>	
<b>RSER - Tipo relazione</b>	bene composto
<b>RSET - Tipo scheda</b>	D
<b>RSEC - Codice bene</b>	1400081429
<b>RSE - RELAZIONI DIRETTE</b>	
<b>RSER - Tipo relazione</b>	bene composto
<b>RSET - Tipo scheda</b>	D
<b>RSEC - Codice bene</b>	1400081430
<b>RSE - RELAZIONI DIRETTE</b>	
<b>RSER - Tipo relazione</b>	bene composto
<b>RSET - Tipo scheda</b>	D
<b>RSEC - Codice bene</b>	1400081431
<b>RSE - RELAZIONI DIRETTE</b>	
<b>RSER - Tipo relazione</b>	bene composto
<b>RSET - Tipo scheda</b>	D
<b>RSEC - Codice bene</b>	1400081432
<b>RSE - RELAZIONI DIRETTE</b>	
<b>RSER - Tipo relazione</b>	bene composto
<b>RSET - Tipo scheda</b>	D
<b>RSEC - Codice bene</b>	1400081433
<b>RSE - RELAZIONI DIRETTE</b>	
<b>RSER - Tipo relazione</b>	bene composto
<b>RSET - Tipo scheda</b>	D
<b>RSEC - Codice bene</b>	1400081434
<b>RSE - RELAZIONI DIRETTE</b>	
<b>RSER - Tipo relazione</b>	bene composto
<b>RSET - Tipo scheda</b>	D
<b>RSEC - Codice bene</b>	1400081435
<b>RSE - RELAZIONI DIRETTE</b>	
<b>RSER - Tipo relazione</b>	bene composto
<b>RSET - Tipo scheda</b>	D

<b>RSEC - Codice bene</b>	1400081436
<b>RSE - RELAZIONI DIRETTE</b>	
<b>RSER - Tipo relazione</b>	bene composto
<b>RSET - Tipo scheda</b>	D
<b>RSEC - Codice bene</b>	1400081437
<b>RSE - RELAZIONI DIRETTE</b>	
<b>RSER - Tipo relazione</b>	bene composto
<b>RSET - Tipo scheda</b>	D
<b>RSEC - Codice bene</b>	1400081438
<b>RSE - RELAZIONI DIRETTE</b>	
<b>RSER - Tipo relazione</b>	bene composto
<b>RSET - Tipo scheda</b>	D
<b>RSEC - Codice bene</b>	1400081439
<b>RSE - RELAZIONI DIRETTE</b>	
<b>RSER - Tipo relazione</b>	bene composto
<b>RSET - Tipo scheda</b>	D
<b>RSEC - Codice bene</b>	1400081440
<b>RSE - RELAZIONI DIRETTE</b>	
<b>RSER - Tipo relazione</b>	bene composto
<b>RSET - Tipo scheda</b>	D
<b>RSEC - Codice bene</b>	1400081441
<b>RSE - RELAZIONI DIRETTE</b>	
<b>RSER - Tipo relazione</b>	bene composto
<b>RSET - Tipo scheda</b>	D
<b>RSEC - Codice bene</b>	1400081442
<b>RSE - RELAZIONI DIRETTE</b>	
<b>RSER - Tipo relazione</b>	bene composto
<b>RSET - Tipo scheda</b>	D
<b>RSEC - Codice bene</b>	1400081443
<b>RSE - RELAZIONI DIRETTE</b>	
<b>RSER - Tipo relazione</b>	bene composto
<b>RSET - Tipo scheda</b>	D
<b>RSEC - Codice bene</b>	1400081444
<b>RSE - RELAZIONI DIRETTE</b>	
<b>RSER - Tipo relazione</b>	bene composto
<b>RSET - Tipo scheda</b>	D
<b>RSEC - Codice bene</b>	1400081445
<b>OG - OGGETTO</b>	
<b>OGT - OGGETTO</b>	
<b>OGTD - Definizione</b>	taccuino di disegni
<b>OGTT - Tipologia</b>	studio
<b>OGTV - Identificazione</b>	elemento d'insieme

**QNT - QUANTITA'**

QNTN - Numero 2

**SGT - SOGGETTO**

SGTI - Identificazione recto: studi di fiori e decorazioni

SGTI - Identificazione verso: studio di fregio

**LC - LOCALIZZAZIONE GEOGRAFICO-AMMINISTRATIVA****PVC - LOCALIZZAZIONE GEOGRAFICO-AMMINISTRATIVA ATTUALE**

PVCS - Stato ITALIA

PVCR - Regione Molise

PVCP - Provincia IS

PVCC - Comune Venafro

PVCL - Località VENAFRO

**LDC - COLLOCAZIONE SPECIFICA**

LDCT - Tipologia castello

LDCN - Denominazione attuale Castello Pandone Museo Nazionale del Molise

LDCU - Indirizzo via Tre Cappelle

LDCM - Denominazione raccolta Collezione Giacomo e Nicola Giuliani

LDCS - Specifiche secondo piano/ deposito/ cassetto 1

**UB - UBICAZIONE E DATI PATRIMONIALI****INV - INVENTARIO DI MUSEO O SOPRINTENDENZA**

INVN - Numero 34429 ( IT1/102)

INVD - Data 1992/00/00

**LA - ALTRE LOCALIZZAZIONI GEOGRAFICO-AMMINISTRATIVE**

TCL - Tipo di localizzazione luogo di provenienza

**PRV - LOCALIZZAZIONE GEOGRAFICO-AMMINISTRATIVA**

PRVS - Stato ITALIA

PRVR - Regione Molise

PRVP - Provincia CB

PRVC - Comune Oratino

PRVL - Località ORATINO

**PRC - COLLOCAZIONE SPECIFICA**

PRCT - Tipologia casa

PRCQ - Qualificazione privata

PRCM - Denominazione raccolta Collezione famiglia Iannandrea

**PRD - DATA**

PRDU - Data uscita 1990/10/29

**LA - ALTRE LOCALIZZAZIONI GEOGRAFICO-AMMINISTRATIVE**

TCL - Tipo di localizzazione luogo di deposito

**PRV - LOCALIZZAZIONE GEOGRAFICO-AMMINISTRATIVA**

PRVS - Stato ITALIA



<b>PRVR - Regione</b>	Molise
<b>PRVP - Provincia</b>	CB
<b>PRVC - Comune</b>	Campobasso
<b>PRVL - Località</b>	CAMPOBASSO

#### **PRC - COLLOCAZIONE SPECIFICA**

<b>PRCT - Tipologia</b>	deposito
<b>PRCD - Denominazione</b>	Soprintendenza BAAAAS CB
<b>PRCU - Denominazione spazio viabilistico</b>	via Prosdocimo Rotondo, 8
<b>PRCM - Denominazione raccolta</b>	Collezione Giacomo e Nicola Giuliani

#### **PRD - DATA**

<b>PRDI - Data ingresso</b>	1990/10/29
<b>PRDU - Data uscita</b>	2012/12/17

### **LA - ALTRE LOCALIZZAZIONI GEOGRAFICO-AMMINISTRATIVE**

<b>TCL - Tipo di localizzazione</b>	luogo di deposito
-------------------------------------	-------------------

#### **PRV - LOCALIZZAZIONE GEOGRAFICO-AMMINISTRATIVA**

<b>PRVS - Stato</b>	ITALIA
<b>PRVR - Regione</b>	Molise
<b>PRVP - Provincia</b>	CB
<b>PRVC - Comune</b>	Campobasso
<b>PRVL - Località</b>	CAMPOBASSO

#### **PRC - COLLOCAZIONE SPECIFICA**

<b>PRCT - Tipologia</b>	deposito
<b>PRCD - Denominazione</b>	Soprintendenza BAAAAS CB
<b>PRCU - Denominazione spazio viabilistico</b>	Salita San Bartolomeo, 10
<b>PRCM - Denominazione raccolta</b>	Collezione Giacomo e Nicola Giuliani

#### **PRD - DATA**

<b>PRDI - Data ingresso</b>	2012/12/17
<b>PRDU - Data uscita</b>	2015/07/15

### **DT - CRONOLOGIA**

#### **DTZ - CRONOLOGIA GENERICA**

<b>DTZG - Secolo</b>	XVIII
----------------------	-------

#### **DTS - CRONOLOGIA SPECIFICA**

<b>DTSI - Da</b>	1700/00/00
<b>DTSV - Validità</b>	post
<b>DTSF - A</b>	1799/00/00
<b>DTSL - Validità</b>	ante

<b>DTM - Motivazione cronologia</b>	analisi stilistica
-------------------------------------	--------------------

<b>DTM - Motivazione cronologia</b>	bibliografia
-------------------------------------	--------------

### **AU - DEFINIZIONE CULTURALE**

**AUT - AUTORE**

<b>AUTS - Riferimento all'autore</b>	attribuito
<b>AUTR - Riferimento all'intervento</b>	esecutore
<b>AUTM - Motivazione dell'attribuzione</b>	analisi stilistica
<b>AUTM - Motivazione dell'attribuzione</b>	bibliografia
<b>AUTN - Nome scelto</b>	Brunetti Ciriaco
<b>AUTA - Dati anagrafici</b>	1723/ 1802
<b>AUTH - Sigla per citazione</b>	S2480007

**ATB - AMBITO CULTURALE**

<b>ATBD - Denominazione</b>	ambito molisano
<b>ATBR - Riferimento all'intervento</b>	esecutore
<b>ATBM - Motivazione dell'attribuzione</b>	analisi stilistica
<b>ATBM - Motivazione dell'attribuzione</b>	bibliografia

**MT - DATI TECNICI**

<b>MTC - Materia e tecnica</b>	carta avorio/ inchiostro a penna
<b>MTC - Materia e tecnica</b>	carta avorio/ acquerellatura

**MIS - MISURE**

<b>MISU - Unità</b>	mm
<b>MISA - Altezza</b>	139
<b>MISL - Larghezza</b>	195

**CO - CONSERVAZIONE****STC - STATO DI CONSERVAZIONE**

<b>STCC - Stato di conservazione</b>	buono
--------------------------------------	-------

**RS - RESTAURI****RST - RESTAURI**

<b>RSTD - Data</b>	1995/00/00
<b>RSTS - Situazione</b>	concluso
<b>RSTE - Ente responsabile</b>	SBSAE
<b>RSTN - Nome operatore</b>	Borruso Bieler Christine Lucie

**DA - DATI ANALITICI****DES - DESCRIZIONE**

<b>DESO - Indicazioni sull'oggetto</b>	Il foglio è incollato sul verso della pagina numerata 60 del taaccuino accanto al disegno IT1/101. Vi sono raffigurati, affiancati, due fiori tipo rose isolati e due studi per motivi fitomorfi. Sul verso vi è un piccolo studio per fregio.
<b>DESI - Codifica Iconclass</b>	48 A 98 3 (recto)
<b>DESI - Codifica Iconclass</b>	48 A 98 (verso)

<b>DESS - Indicazioni sul soggetto</b>	motivi decorativi vegetali
<b>DESS - Indicazioni sul soggetto</b>	fregio
<b>NSC - Notizie storico-critiche</b>	<p>La raccolta, miscellanea di disegni, acquerelli, bozzetti, stampe etc. di vari artisti attivi nei secc. XVII e XVIII, fu recuperata nel 1983 presso le famiglie Iannadrea e Tirabassi, eredi dei Giuliani, Giacomo, padre, e Nicola, figlio, pittori e decoratori di Oratino (CB) operativi in ambito napoletano a cavallo dei secc. XIX-XX. Nicola, allievo di Morelli, la acquisì dagli eredi di Ciriaco Brunetti, pittore e decoratore oratinese attivo in tutto il Molise dalla prima metà del sec. XVIII agli inizi del XIX. Nel 1990 è stata acquistata dal MIBAC e custodita dalla locale Soprintendenza (specifiche dell'atto del 29/10/1990: 375 disegni su fogli singoli; un taccuino di 27 fogli, un taccuino di 21 fogli, un taccuino di 141 fogli, un volume rilegato contenente 54 fogli, 129 incisioni e 24 bozzetti ad olio su tela o cartone). Considerato che su un foglio sono stati realizzati più disegni-bozzetti-schizzi, il fondo è costituito da 700 disegni circa, di cui oltre la metà acquerellati, e da circa 330 stampe, italiane e tedesche, dei secc. XVI-XVIII. La collezione è composta da: disegni raccolti in n. 4 taccuini di Ciriaco Brunetti o Benedetto Brunetti, di varie dimensioni (n. 1 con figure di Santi e n. 3 con progetti per decorazioni); un album rilegato in pelle nel quale sono stati originariamente incollati circa 200 disegni di mani diverse (riportati a singoli foglio dopo il restauro). Vi sono inoltre: circa n. 200 studi per decorazioni in larga parte siglati o firmati da Ciriaco Brunetti; un gruppo di circa n. 70 accademie di nudo riconducibili alla bottega di Francesco Solimena; un gruppo di circa n. 30 disegni a soggetto sacro di Niccolò Falocco, pittore oratinese zio di Brunetti, allievo di Solimena, operativo a Napoli; n. 40 fogli di autori vari di ambito napoletano dei secc. XVI-XVIII (Balducci, Corenzio, Giaquinto etc.). L'importanza del fondo è data dalla sua unitarietà trattandosi di materiale di uso quotidiano, giunto quasi integro fino a noi, di un pittore gravitante in ambito provinciale, la cui produzione superstita è purtroppo oggi riconducibile solo ad una serie di dipinti, conservati in chiese molisane. Testimonia, inoltre, non solo la quotidiana, costante attività del Brunetti nell'ambito dei soggetti decorativi, ma anche l'operosa attività di una bottega oratinese in cui praticavano più esponenti dello stesso ambito familiare (Pietro, Beniamino, Benedetto e Stanislao Brunetti). Le opere, restaurate per oltre il 50% in tre fasi, dal 1992 al 1995 dai restauratori C. L. B. Borruso e P. Crisostomi, sono state custodite presso i depositi della Soprintendenza fino al 2015 anno di definitiva collocazione presso Castello Pandone di Venafro, dove, a rotazione, fanno parte dell'esposizione permanente del Museo. Il taccuino pervenuto ha fogli numerati e rappresenta una raccolta piuttosto scelta di appunti grafici, che testimoniano come Ciriaco Brunetti abbia continuato ad aggiornare la propria cultura figurativa sia a contatto con gli epigoni di Francesco Solimena, sia con molte delle espressioni più qualificate dell'ambiente napoletano sino allo scadere del settecento. La qualità dei disegni rappresentati è alta, i soggetti raffigurati, mostrano una varietà d'interessi e di intenti. L'importanza del taccuino, insieme agli altri tre rinvenuti, è notevole per la loro rarità, dal momento che pochi sono quelli conosciuti in ambito meridionale. I disegni IT1/100, 101, e 102 sono incollati sulla pagina numerata 60 del taccuino; il primo sul recto e gli altri due sul verso.</p>

**ACQ - ACQUISIZIONE**

<b>ACQT - Tipo acquisizione</b>	acquisto
<b>ACQN - Nome</b>	Tirabassi Angelo
<b>ACQD - Data acquisizione</b>	1990/10/29
<b>ACQL - Luogo acquisizione</b>	CB/ Campobasso/ Uffici Soprintendenza BAAAAS CB

**CDG - CONDIZIONE GIURIDICA**

<b>CDGG - Indicazione generica</b>	proprietà Stato
<b>CDGS - Indicazione specifica</b>	Ministero dei beni e delle attività culturali e del turismo
<b>CDGI - Indirizzo</b>	Salita San Bartolomeo, 10 - 86100 Campobasso (CB)

**NVC - PROVVEDIMENTI DI TUTELA**

<b>NVCT - Tipo provvedimento</b>	D.lgs. 42/04 - art.10 - comma 1
<b>NVCE - Estremi provvedimento</b>	G.U. n.45 del 24/02/2004

**DO - FONTI E DOCUMENTI DI RIFERIMENTO****FTA - DOCUMENTAZIONE FOTOGRAFICA**

<b>FTAX - Genere</b>	documentazione allegata
<b>FTAP - Tipo</b>	fotografia digitale (file)
<b>FTAA - Autore</b>	D'Amico, Sergio
<b>FTAD - Data</b>	2013/10/07
<b>FTAE - Ente proprietario</b>	Soprintendenza BSAE Molise
<b>FTAN - Codice identificativo</b>	coll.GiulianiFA81411Va
<b>FTAT - Note</b>	ripresa verso pag 60 post restauro

**FTA - DOCUMENTAZIONE FOTOGRAFICA**

<b>FTAX - Genere</b>	documentazione allegata
<b>FTAP - Tipo</b>	fotografia b/n
<b>FTAA - Autore</b>	Soprintendenza BAAAAS CB
<b>FTAD - Data</b>	1986/1987
<b>FTAE - Ente proprietario</b>	Soprintendenza BSAE Molise
<b>FTAC - Collocazione</b>	CCXXXIX-32-10 (inv. 16390)
<b>FTAN - Codice identificativo</b>	coll.GiulianiFA81411Vb
<b>FTAT - Note</b>	ripresa verso pag. 60 ante restauro

**FTA - DOCUMENTAZIONE FOTOGRAFICA**

<b>FTAX - Genere</b>	documentazione allegata
<b>FTAP - Tipo</b>	fotografia b/n
<b>FTAA - Autore</b>	Soprintendenza BAAAAS CB
<b>FTAD - Data</b>	1986/1987
<b>FTAE - Ente proprietario</b>	Soprintendenza BSAE Molise
<b>FTAC - Collocazione</b>	CCXXXIX-26-33 (inv. 15908)
<b>FTAN - Codice identificativo</b>	coll.GiulianiFA81411VV
<b>FTAT - Note</b>	ripresa verso disegno IT1/102 ante restauro

**FNT - FONTI E DOCUMENTI**

<b>FNTP - Tipo</b>	scheda di catalogo
<b>FNTA - Autore</b>	Lattuada, Riccardo
<b>FNTT - Denominazione</b>	D 14/00081411
<b>FNTD - Data</b>	1992/00/00
<b>FNTN - Nome archivio</b>	Archivio Soprintendenza BSAE Molise
<b>FNTS - Posizione</b>	Archivio catalogo/ schedario 20/ cassetto 1
<b>FNTI - Codice identificativo</b>	coll.GiulianiDA81411a
<b>FNT - FONTI E DOCUMENTI</b>	
<b>FNTP - Tipo</b>	scheda di restauro
<b>FNTA - Autore</b>	Borruso Bieler Christine Lucie
<b>FNTD - Data</b>	1995/00/00
<b>FNTF - Foglio/Carta</b>	pag. 60V - disegno b
<b>FNTN - Nome archivio</b>	Archivio Beni Storico Artistici
<b>FNTS - Posizione</b>	cartella taccuino Iannandrea
<b>FNTI - Codice identificativo</b>	coll.GiulianiDA81411b
<b>BIB - BIBLIOGRAFIA</b>	
<b>BIBX - Genere</b>	bibliografia specifica
<b>BIBA - Autore</b>	Borrelli Gian Giotto/ Catalano Dora/ Lattuada Riccardo
<b>BIBD - Anno di edizione</b>	1993
<b>BIBH - Sigla per citazione</b>	S2480059
<b>BIB - BIBLIOGRAFIA</b>	
<b>BIBX - Genere</b>	bibliografia di confronto
<b>BIBA - Autore</b>	Gentile Lorusso Dante
<b>BIBD - Anno di edizione</b>	2015/00/00
<b>BIBH - Sigla per citazione</b>	S2480060
<b>BIB - BIBLIOGRAFIA</b>	
<b>BIBX - Genere</b>	bibliografia di confronto
<b>BIBA - Autore</b>	AA.VV.
<b>BIBD - Anno di edizione</b>	1990/00/00
<b>BIBH - Sigla per citazione</b>	S2480061
<b>BIB - BIBLIOGRAFIA</b>	
<b>BIBX - Genere</b>	bibliografia di confronto
<b>BIBA - Autore</b>	Gentile Lorusso Dante
<b>BIBD - Anno di edizione</b>	1998/00/00
<b>BIBH - Sigla per citazione</b>	S2480062
<b>BIB - BIBLIOGRAFIA</b>	
<b>BIBX - Genere</b>	bibliografia di confronto
<b>BIBA - Autore</b>	Marino Valentina
<b>BIBD - Anno di edizione</b>	2013/00/00
<b>BIBH - Sigla per citazione</b>	S2480063
<b>BIBN - V., pp., nn.</b>	pp. 32 - 43
<b>BIB - BIBLIOGRAFIA</b>	

<b>BIBX - Genere</b>	bibliografia di confronto
<b>BIBA - Autore</b>	Pasculli Ferrara Mimma
<b>BIBD - Anno di edizione</b>	2006/00/00
<b>BIBH - Sigla per citazione</b>	S2480064
<b>BIBN - V., pp., nn.</b>	p. 350
<b>BIB - BIBLIOGRAFIA</b>	
<b>BIBX - Genere</b>	bibliografia specifica
<b>BIBA - Autore</b>	Di Lillo Isabella
<b>BIBD - Anno di edizione</b>	2010/00/00
<b>BIBH - Sigla per citazione</b>	S2480065
<b>BIB - BIBLIOGRAFIA</b>	
<b>BIBX - Genere</b>	bibliografia specifica
<b>BIBA - Autore</b>	Gian Giotto Borrelli
<b>BIBD - Anno di edizione</b>	1994/00/00
<b>BIBH - Sigla per citazione</b>	S2480066
<b>BIB - BIBLIOGRAFIA</b>	
<b>BIBX - Genere</b>	bibliografia di confronto
<b>BIBA - Autore</b>	Gentile Lorusso Dante
<b>BIBD - Anno di edizione</b>	2002/00/00
<b>BIBH - Sigla per citazione</b>	S2480067
<b>BIBN - V., pp., nn.</b>	pp. 39-46
<b>BIB - BIBLIOGRAFIA</b>	
<b>BIBX - Genere</b>	bibliografia di confronto
<b>BIBA - Autore</b>	Catalano Dora
<b>BIBD - Anno di edizione</b>	2009/00/00
<b>BIBH - Sigla per citazione</b>	S2480068
<b>BIBN - V., pp., nn.</b>	pp. 333-352
<b>MST - MOSTRE</b>	
<b>MSTT - Titolo</b>	Oratino pittori scultori e botteghe artigiane tra XVII e XIX secolo
<b>MSTL - Luogo</b>	Oratino (CB) - Chiesa di S. Maria Assunta
<b>MSTL - Luogo</b>	Oratino (CB) - Chiesa di S. Nicola di Bari
<b>MSTD - Data</b>	1993/07/31-1993/10/31
<b>AD - ACCESSO AI DATI</b>	
<b>ADS - SPECIFICHE DI ACCESSO AI DATI</b>	
<b>ADSP - Profilo di accesso</b>	1
<b>ADSM - Motivazione</b>	scheda contenente dati liberamente accessibili
<b>CM - COMPILAZIONE</b>	
<b>CMP - COMPILAZIONE</b>	
<b>CMPD - Data</b>	1992
<b>CMPN - Nome</b>	Lattuada, Riccardo
<b>FUR - Funzionario responsabile</b>	Catalano, Dora
<b>RVM - TRASCRIZIONE PER INFORMATIZZAZIONE</b>	

<b>RVMD - Data</b>	2019
<b>RVMN - Nome</b>	Salvatorelli, Valentina
<b>AGG - AGGIORNAMENTO - REVISIONE</b>	
<b>AGGD - Data</b>	2019
<b>AGGN - Nome</b>	Salvatorelli, Valentina
<b>AGGE - Ente</b>	SABAP Molise
<b>AGGF - Funzionario responsabile</b>	Benvenuto, Cinthia
<b>AN - ANNOTAZIONI</b>	
<b>OSS - Osservazioni</b>	Le specifiche di collocazione si riferiscono alla posizione nel deposito in quanto opere in mostra soggette a rotazione.