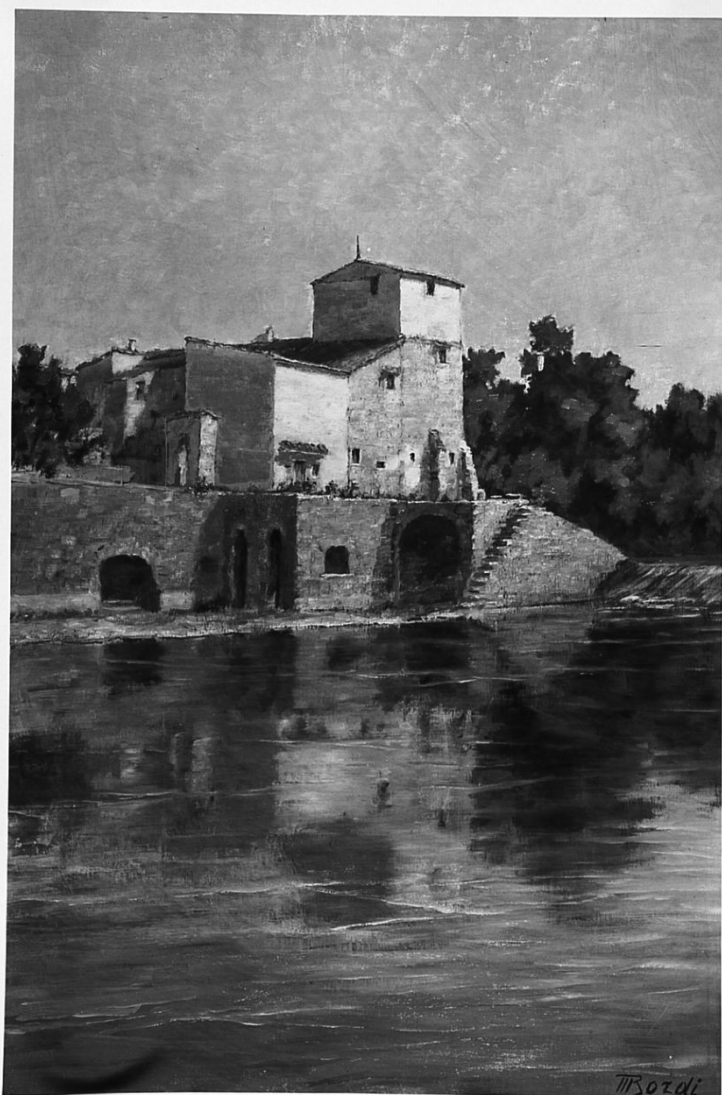


SCHEDA



CD - CODICI

TSK - Tipo Scheda	OA
LIR - Livello ricerca	P
NCT - CODICE UNIVOCO	
NCTR - Codice regione	09
NCTN - Numero catalogo generale	00653322
ESC - Ente schedatore	S156
ECP - Ente competente	S156

OG - OGGETTO

OGT - OGGETTO

OGTD - Definizione dipinto

SGT - SOGGETTO

SGTI - Identificazione paesaggio
SGTT - Titolo Molino all'Anchetta

LC - LOCALIZZAZIONE GEOGRAFICO-AMMINISTRATIVA

PVC - LOCALIZZAZIONE GEOGRAFICO-AMMINISTRATIVA ATTUALE

PVCS - Stato	ITALIA
PVCR - Regione	Toscana
PVCP - Provincia	FI
PVCC - Comune	Firenze
LDC - COLLOCAZIONE SPECIFICA	
LDCT - Tipologia	palazzo
LDCQ - Qualificazione	statale
LDCN - Denominazione attuale	Palazzo Pitti
LDCC - Complesso di appartenenza	Palazzo Pitti e Giardino di Boboli
LDCU - Indirizzo	p.zza Pitti,1
LDCM - Denominazione raccolta	Galleria d'Arte Moderna
LDCS - Specifiche	Ufficio Galleria, Stanza Salerno
UB - UBICAZIONE E DATI PATRIMONIALI	
UBO - Ubicazione originaria	SC
INV - INVENTARIO DI MUSEO O SOPRINTENDENZA	
INVN - Numero	Giorn. 909
INVD - Data	1932
INV - INVENTARIO DI MUSEO O SOPRINTENDENZA	
INVN - Numero	Com. 865
INVD - Data	1912
DT - CRONOLOGIA	
DTZ - CRONOLOGIA GENERICA	
DTZG - Secolo	sec. XX
DTS - CRONOLOGIA SPECIFICA	
DTSI - Da	1943
DTSV - Validità	ante
DTSF - A	1943
DTSL - Validità	ante
DTM - Motivazione cronologia	contesto
AU - DEFINIZIONE CULTURALE	
AUT - AUTORE	
AUTM - Motivazione dell'attribuzione	documentazione
AUTN - Nome scelto	Bordi Mario
AUTA - Dati anagrafici	1896/ 1980
AUTH - Sigla per citazione	00004379
MT - DATI TECNICI	
MTC - Materia e tecnica	tavola/ pittura a olio
MIS - MISURE	
MISU - Unità	cm

MISA - Altezza	75
MISL - Larghezza	50
CO - CONSERVAZIONE	
STC - STATO DI CONSERVAZIONE	
STCC - Stato di conservazione	buono
STCS - Indicazioni specifiche	con vetro di protezione
DA - DATI ANALITICI	
DES - DESCRIZIONE	
DESO - Indicazioni sull'oggetto	N.P.
DESI - Codifica Iconclass	25 H 1
DESS - Indicazioni sul soggetto	Paesaggi.
ISR - ISCRIZIONI	
ISRC - Classe di appartenenza	documentaria
ISRS - Tecnica di scrittura	non determinabile
ISRP - Posizione	in basso a destra
ISRI - Trascrizione	MBORDI
ISR - ISCRIZIONI	
ISRC - Classe di appartenenza	documentaria
ISRS - Tecnica di scrittura	non determinabile
ISRP - Posizione	sul retro, sulla tavola, al centro, etichetta
ISRI - Trascrizione	PITTORE MARIO BORDI FIRENZE/ STUDIO: LUNGARNO FERRUCCI, 21/ ABITAZIONE: VI A C. SALUTATI, 87 TELEF 61546/ TITOLO DELL'OPERA: MOTIVO SULL'ARNO (MOLINO ALL'ANCHETTA)/ DIMENSIONI 75X50/ LOCALITÀ E DATA L'ARNO A MONTE DI FIRENZE 1943
TU - CONDIZIONE GIURIDICA E VINCOLI	
ACQ - ACQUISIZIONE	
ACQT - Tipo acquisizione	acquisto
ACQN - Nome	Galleria Bondillo
ACQD - Data acquisizione	1943
ACQL - Luogo acquisizione	FI/ Firenze
CDG - CONDIZIONE GIURIDICA	
CDGG - Indicazione generica	proprietà Ente pubblico territoriale
CDGS - Indicazione specifica	Comune di Firenze (di pertinenza della Galleria d'Arte Moderna di Palazzo Pitti)
DO - FONTI E DOCUMENTI DI RIFERIMENTO	
FTA - DOCUMENTAZIONE FOTOGRAFICA	
FTAX - Genere	documentazione allegata
FTAP - Tipo	fotografia b/n

FTAN - Codice identificativo	SBAS FI 167775
FNT - FONTI E DOCUMENTI	
FNTP - Tipo	registro inventariale
FNTT - Denominazione	Giornale della Galleria d'Arte Moderna
FNTD - Data	1932 -
FNTF - Foglio/Carta	909
FNTN - Nome archivio	Firenze/ Galleria d'Arte Moderna
FNTS - Posizione	s.s.
FNTI - Codice identificativo	Giornale GAM
FNT - FONTI E DOCUMENTI	
FNTP - Tipo	inventario
FNTT - Denominazione	Comune di Firenze
FNTD - Data	1912
FNTF - Foglio/Carta	865
FNTN - Nome archivio	Firenze/ Galleria d'Arte Moderna
FNTS - Posizione	s.s.
FNTI - Codice identificativo	Comune 1912
BIB - BIBLIOGRAFIA	
BIBX - Genere	bibliografia di confronto
BIBA - Autore	Galleria Arte
BIBD - Anno di edizione	1993
BIBH - Sigla per citazione	00012898
BIB - BIBLIOGRAFIA	
BIBX - Genere	bibliografia di confronto
BIBA - Autore	Allgemeines KÄ¼nstlerlexikon
BIBD - Anno di edizione	1992-
BIBH - Sigla per citazione	00004764
BIBN - V., pp., nn.	p. 7
BIB - BIBLIOGRAFIA	
BIBX - Genere	bibliografia specifica
BIBA - Autore	Galleria arte
BIBD - Anno di edizione	2008
BIBH - Sigla per citazione	00014403
BIBN - V., pp., nn.	V. I, p. 347, n. 1264
AD - ACCESSO AI DATI	
ADS - SPECIFICHE DI ACCESSO AI DATI	
ADSP - Profilo di accesso	1
ADSM - Motivazione	scheda contenente dati liberamente accessibili
CM - COMPILAZIONE	
CMP - COMPILAZIONE	
CMPD - Data	2009
CMPN - Nome	Gavioli V.

**FUR - Funzionario
responsabile**

Giusti A.

**FUR - Funzionario
responsabile**

Sframeli M.