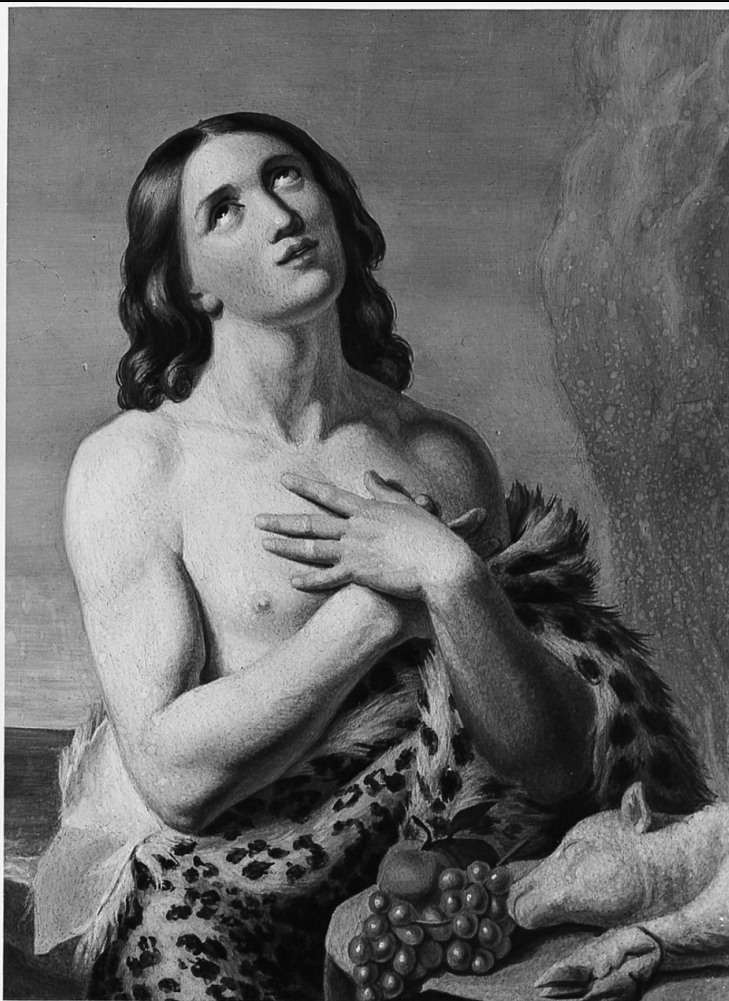


SCHEDA



CD - CODICI

TSK - Tipo Scheda	OA
LIR - Livello ricerca	P
NCT - CODICE UNIVOCO	
NCTR - Codice regione	09
NCTN - Numero catalogo generale	00652848
ESC - Ente schedatore	S156
ECP - Ente competente	S156

OG - OGGETTO

OGT - OGGETTO	
OGTD - Definizione	dipinto
SGT - SOGGETTO	
SGTI - Identificazione	Abele

LC - LOCALIZZAZIONE GEOGRAFICO-AMMINISTRATIVA

PVC - LOCALIZZAZIONE GEOGRAFICO-AMMINISTRATIVA ATTUALE	
PVCS - Stato	ITALIA
PVCR - Regione	Toscana
PVCP - Provincia	FI
PVCC - Comune	Firenze

LDC - COLLOCAZIONE SPECIFICA

LDCT - Tipologia	palazzo
LDCQ - Qualificazione	statale
LDCN - Denominazione attuale	Palazzo Pitti
LDCC - Complesso di appartenenza	Palazzo Pitti e Giardino di Boboli
LDCU - Indirizzo	p.zza Pitti,1
LDCM - Denominazione raccolta	Galleria d'Arte Moderna
LDCS - Specifiche	Siviero seconda stanza pila 7 (sinistra)

UB - UBICAZIONE E DATI PATRIMONIALI

UBO - Ubicazione originaria	SC
------------------------------------	----

INV - INVENTARIO DI MUSEO O SOPRINTENDENZA

INVN - Numero	Gen. 559
INVD - Data	1936/ 1937

INV - INVENTARIO DI MUSEO O SOPRINTENDENZA

INVN - Numero	Acc. 308
INVD - Data	1910/ 1932

DT - CRONOLOGIA**DTZ - CRONOLOGIA GENERICA**

DTZG - Secolo	sec. XIX
----------------------	----------

DTS - CRONOLOGIA SPECIFICA

DTSI - Da	1830
DTSV - Validità	ca
DTSF - A	1830
DTSL - Validità	ca

DTM - Motivazione cronologia	documentazione
-------------------------------------	----------------

AU - DEFINIZIONE CULTURALE**AUT - AUTORE**

AUTM - Motivazione dell'attribuzione	documentazione
AUTN - Nome scelto	Benvenuti Tito
AUTA - Dati anagrafici	1805/ post 1877
AUTH - Sigla per citazione	00005955

MT - DATI TECNICI

MTC - Materia e tecnica	ceramica/ pittura
--------------------------------	-------------------

MIS - MISURE

MISU - Unità	cm
MISA - Altezza	108
MISL - Larghezza	81.5

CO - CONSERVAZIONE**STC - STATO DI CONSERVAZIONE**

STCC - Stato di conservazione	buono
DA - DATI ANALITICI	
DES - DESCRIZIONE	
DESO - Indicazioni sull'oggetto	N.P.
DESI - Codifica Iconclass	11 I 62 (ABELE)
DESS - Indicazioni sul soggetto	Personaggi: Abele.
ISR - ISCRIZIONI	
ISRC - Classe di appartenenza	documentaria
ISRS - Tecnica di scrittura	non determinabile
ISRP - Posizione	sul telaio, etichetta
ISRI - Trascrizione	MOSTRA DI INGRES A FIRENZE/ 1968
NSC - Notizie storico-critiche	L'opera fu esposta al Concorso dell'Accademia di Belle Arti del 1830 a Firenze. Rimasta a Palazzo Pitti dal 1846 al 1851, poi nel Palazzo della Crocetta. Passando poi dalla R. Accademia di Belle Arti alla Galleria antica e moderna, giunge alla Galleria d'arte moderna di Palazzo Pitti. In seguito viene tolta dall'esposizione e resta in deposito dal 1967 all'Ispettorato Compartimentale imposte dirette di Firenze. Viene ritirata nel 1971 ed esposta in Galleria nel 1972. Nell'Inventario Accademia si legge: Vedi Catalogo n. i pag 127, e poi si rimanda al Cat. Generale che a sua volta rimanda all'Accademia.
TU - CONDIZIONE GIURIDICA E VINCOLI	
CDG - CONDIZIONE GIURIDICA	
CDGG - Indicazione generica	proprietà Stato
CDGS - Indicazione specifica	Ministero per i Beni e le Attività Culturali
DO - FONTI E DOCUMENTI DI RIFERIMENTO	
FTA - DOCUMENTAZIONE FOTOGRAFICA	
FTAX - Genere	documentazione allegata
FTAP - Tipo	fotografia b/n
FTAN - Codice identificativo	SBAS FI 179619
FNT - FONTI E DOCUMENTI	
FNTP - Tipo	inventario
FNTT - Denominazione	Catalogo Generale della Galleria d'Arte Moderna
FNTD - Data	1936/1937
FNTF - Foglio/Carta	559
FNTN - Nome archivio	Firenze/ Galleria d'Arte Moderna
FNTS - Posizione	s.s.
FNTI - Codice identificativo	Cat. Gam
FNT - FONTI E DOCUMENTI	
FNTP - Tipo	inventario
	Inventario degli Oggetti d'Arte esistenti nella R. Galleria

FNTT - Denominazione	dell'Accademia
FNTD - Data	1910
FNTF - Foglio/Carta	308
FNTN - Nome archivio	Firenze/ Galleria d'Arte Moderna
FNTS - Posizione	s.s.
FNTI - Codice identificativo	Accademia 1910
BIB - BIBLIOGRAFIA	
BIBX - Genere	bibliografia specifica
BIBA - Autore	Cultura neoclassica
BIBD - Anno di edizione	1972
BIBH - Sigla per citazione	00000282
BIBN - V., pp., nn.	n. 6 p. 31
BIB - BIBLIOGRAFIA	
BIBX - Genere	bibliografia di confronto
BIBA - Autore	Torresi A. P.
BIBD - Anno di edizione	1996
BIBH - Sigla per citazione	00002789
BIBN - V., pp., nn.	pp. 51-52
BIB - BIBLIOGRAFIA	
BIBX - Genere	bibliografia specifica
BIBA - Autore	Galleria arte
BIBD - Anno di edizione	2008
BIBH - Sigla per citazione	00014403
BIBN - V., pp., nn.	V. I, p. 290, n. 1049
AD - ACCESSO AI DATI	
ADS - SPECIFICHE DI ACCESSO AI DATI	
ADSP - Profilo di accesso	1
ADSM - Motivazione	scheda contenente dati liberamente accessibili
CM - COMPILAZIONE	
CMP - COMPILAZIONE	
CMPD - Data	2009
CM PN - Nome	Gavioli V.
FUR - Funzionario responsabile	Giusti A.
FUR - Funzionario responsabile	Sframeli M.