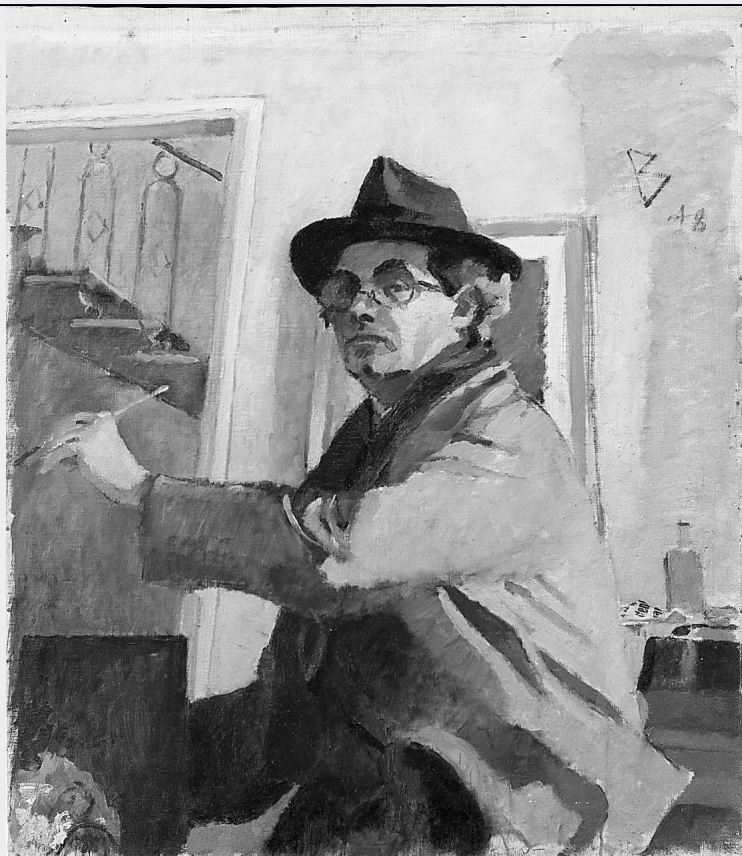


SCHEDA



CD - CODICI

| | |
|---------------------------------|----------|
| TSK - Tipo Scheda | OA |
| LIR - Livello ricerca | P |
| NCT - CODICE UNIVOCO | |
| NCTR - Codice regione | 09 |
| NCTN - Numero catalogo generale | 00652855 |
| ESC - Ente schedatore | S156 |
| ECP - Ente competente | S156 |

OG - OGGETTO

| | |
|------------------------|----------------------------------|
| OGT - OGGETTO | |
| OGTD - Definizione | dipinto |
| SGT - SOGGETTO | |
| SGTI - Identificazione | autoritratto di Piero Bernardini |

LC - LOCALIZZAZIONE GEOGRAFICO-AMMINISTRATIVA

PVC - LOCALIZZAZIONE GEOGRAFICO-AMMINISTRATIVA ATTUALE

| | |
|------------------|---------|
| PVCS - Stato | ITALIA |
| PVCR - Regione | Toscana |
| PVCP - Provincia | FI |
| PVCC - Comune | Firenze |

LDC - COLLOCAZIONE SPECIFICA

| | |
|-----------------------|---------|
| LDCT - Tipologia | palazzo |
| LDCQ - Qualificazione | statale |

| | |
|---|------------------------------------|
| LDCN - Denominazione attuale | Palazzo Pitti |
| LDCC - Complesso di appartenenza | Palazzo Pitti e Giardino di Boboli |
| LDCU - Indirizzo | p.zza Pitti,1 |
| LDCM - Denominazione raccolta | Galleria d'Arte Moderna |
| LDCS - Specifiche | Magazzini Quercia pila 39 |

UB - UBICAZIONE E DATI PATRIMONIALI

| | |
|------------------------------------|----|
| UBO - Ubicazione originaria | SC |
|------------------------------------|----|

INV - INVENTARIO DI MUSEO O SOPRINTENDENZA

| | |
|----------------------|-------------|
| INVN - Numero | Giorn. 2337 |
|----------------------|-------------|

| | |
|--------------------|------|
| INVD - Data | 1932 |
|--------------------|------|

INV - INVENTARIO DI MUSEO O SOPRINTENDENZA

| | |
|----------------------|----------|
| INVN - Numero | Dep. 245 |
|----------------------|----------|

| | |
|--------------------|------|
| INVD - Data | 1913 |
|--------------------|------|

DT - CRONOLOGIA

DTZ - CRONOLOGIA GENERICA

| | |
|----------------------|---------|
| DTZG - Secolo | sec. XX |
|----------------------|---------|

DTS - CRONOLOGIA SPECIFICA

| | |
|------------------|------|
| DTSI - Da | 1948 |
|------------------|------|

| | |
|-----------------|------|
| DTSF - A | 1948 |
|-----------------|------|

| | |
|-------------------------------------|------|
| DTM - Motivazione cronologia | data |
|-------------------------------------|------|

AU - DEFINIZIONE CULTURALE

AUT - AUTORE

| | |
|---|----------------|
| AUTM - Motivazione dell'attribuzione | documentazione |
|---|----------------|

| | |
|---------------------------|------------------|
| AUTN - Nome scelto | Bernardini Piero |
|---------------------------|------------------|

| | |
|-------------------------------|------------|
| AUTA - Dati anagrafici | 1891/ 1974 |
|-------------------------------|------------|

| | |
|-----------------------------------|----------|
| AUTH - Sigla per citazione | 00009454 |
|-----------------------------------|----------|

MT - DATI TECNICI

| | |
|--------------------------------|-----------------------------------|
| MTC - Materia e tecnica | tela/ pittura a olio/ incollaggio |
|--------------------------------|-----------------------------------|

MIS - MISURE

| | |
|---------------------|----|
| MISU - Unità | cm |
|---------------------|----|

| | |
|-----------------------|----|
| MISA - Altezza | 80 |
|-----------------------|----|

| | |
|-------------------------|----|
| MISL - Larghezza | 70 |
|-------------------------|----|

| | |
|---------------------|---------------------|
| MISV - Varie | cornice 93 x 84 x 6 |
|---------------------|---------------------|

CO - CONSERVAZIONE

STC - STATO DI CONSERVAZIONE

| | |
|--------------------------------------|-------|
| STCC - Stato di conservazione | buono |
|--------------------------------------|-------|

| | |
|--------------------------------------|---|
| STCS - Indicazioni specifiche | cornice con abrasioni e cadute di colore in alto a sinistra |
|--------------------------------------|---|

DA - DATI ANALITICI

DES - DESCRIZIONE

| | |
|--|---|
| DESO - Indicazioni sull'oggetto | N.P. |
| DESI - Codifica Iconclass | 48 C 51 3 |
| DESS - Indicazioni sul soggetto | Ritratti: autoritratto di Piero Bernardini. |

ISR - ISCRIZIONI

| | |
|--------------------------------------|-------------------|
| ISRC - Classe di appartenenza | documentaria |
| ISRS - Tecnica di scrittura | non determinabile |
| ISRP - Posizione | in alto a destra |
| ISRI - Trascrizione | B 48 |

TU - CONDIZIONE GIURIDICA E VINCOLI**ACQ - ACQUISIZIONE**

| | |
|---------------------------------|---------------|
| ACQT - Tipo acquisizione | donazione |
| ACQN - Nome | Bernardini P. |
| ACQD - Data acquisizione | 1949 |

CDG - CONDIZIONE GIURIDICA

| | |
|-------------------------------------|--|
| CDGG - Indicazione generica | proprietà Stato |
| CDGS - Indicazione specifica | Ministero per i Beni e le Attività Culturali |

DO - FONTI E DOCUMENTI DI RIFERIMENTO**FTA - DOCUMENTAZIONE FOTOGRAFICA**

| | |
|-------------------------------------|-------------------------|
| FTAX - Genere | documentazione allegata |
| FTAP - Tipo | positivo b/n |
| FTAN - Codice identificativo | SBAS FI 300994 |

FNT - FONTI E DOCUMENTI

| | |
|-------------------------------------|--|
| FNTP - Tipo | registro inventariale |
| FNTT - Denominazione | Giornale della Galleria d'Arte Moderna |
| FNTD - Data | 1932 - |
| FNTF - Foglio/Carta | 2337 |
| FNTN - Nome archivio | Firenze/ Galleria d'Arte Moderna |
| FNTS - Posizione | s.s. |
| FNTI - Codice identificativo | Giornale GAM |

FNT - FONTI E DOCUMENTI

| | |
|-------------------------------------|---|
| FNTP - Tipo | registro inventariale |
| FNTT - Denominazione | Elenco degli oggetti d'Arte in deposito |
| FNTD - Data | 1913- |
| FNTF - Foglio/Carta | 245 |
| FNTN - Nome archivio | Firenze/ Galleria d'Arte Moderna |
| FNTS - Posizione | s.s. |
| FNTI - Codice identificativo | depositi gam |

BIB - BIBLIOGRAFIA

| | |
|--|--|
| BIBX - Genere | bibliografia di confronto |
| BIBA - Autore | Annigoni Pietro |
| BIBD - Anno di edizione | 1963 |
| BIBH - Sigla per citazione | 00012606 |
| BIB - BIBLIOGRAFIA | |
| BIBX - Genere | bibliografia di confronto |
| BIBA - Autore | Bernardini P. |
| BIBD - Anno di edizione | 1971 |
| BIBH - Sigla per citazione | 00012607 |
| BIB - BIBLIOGRAFIA | |
| BIBX - Genere | bibliografia di confronto |
| BIBA - Autore | Tempesti F. |
| BIBD - Anno di edizione | 1977 |
| BIBH - Sigla per citazione | 00012608 |
| BIB - BIBLIOGRAFIA | |
| BIBX - Genere | bibliografia di confronto |
| BIBA - Autore | Pallottino P. |
| BIBD - Anno di edizione | 1979 |
| BIBH - Sigla per citazione | 00012609 |
| BIB - BIBLIOGRAFIA | |
| BIBX - Genere | bibliografia di confronto |
| BIBA - Autore | Gnocchi L. |
| BIBD - Anno di edizione | 1991 |
| BIBH - Sigla per citazione | 00012610 |
| BIB - BIBLIOGRAFIA | |
| BIBX - Genere | bibliografia specifica |
| BIBA - Autore | Galleria arte |
| BIBD - Anno di edizione | 2008 |
| BIBH - Sigla per citazione | 00014403 |
| BIBN - V., pp., nn. | V. I, p. 293, n. 1061 |
| AD - ACCESSO AI DATI | |
| ADS - SPECIFICHE DI ACCESSO AI DATI | |
| ADSP - Profilo di accesso | 1 |
| ADSM - Motivazione | scheda contenente dati liberamente accessibili |
| CM - COMPILAZIONE | |
| CMP - COMPILAZIONE | |
| CMPD - Data | 2009 |
| CMPN - Nome | Gavioli V. |
| FUR - Funzionario responsabile | Giusti A. |
| FUR - Funzionario responsabile | Sframeli M. |