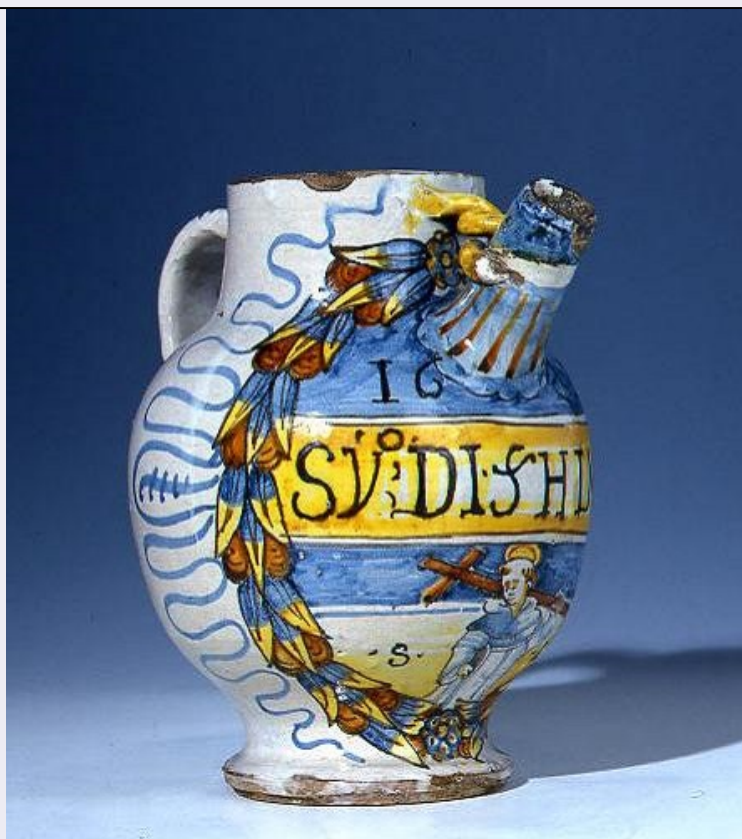


# SCHEDA



## CD - CODICI

TSK - Tipo Scheda OA

LIR - Livello ricerca I

### NCT - CODICE UNIVOCO

NCTR - Codice regione 09

NCTN - Numero catalogo generale 01142859

ESC - Ente schedatore M419

ECP - Ente competente M419

## RV - RELAZIONI

ROZ - Altre relazioni 0901142838

## OG - OGGETTO

### OGT - OGGETTO

OGTD - Definizione brocca da farmacia

## LC - LOCALIZZAZIONE GEOGRAFICO-AMMINISTRATIVA

### PVC - LOCALIZZAZIONE GEOGRAFICO-AMMINISTRATIVA ATTUALE

PVCS - Stato ITALIA

PVCR - Regione Toscana

PVCP - Provincia FI

PVCC - Comune Firenze

### LDC - COLLOCAZIONE SPECIFICA

LDCT - Tipologia palazzo

LDCQ - Qualificazione del capitano del popolo

<b>LDCN - Denominazione attuale</b>	Palazzo del Bargello
<b>LDCU - Indirizzo</b>	Via del Proconsolo 4
<b>LDCM - Denominazione raccolta</b>	Musei del Bargello - Museo Nazionale del Bargello
<b>LDCS - Specifiche</b>	Sala delle Maioliche

#### **UB - UBICAZIONE E DATI PATRIMONIALI**

##### **INV - INVENTARIO DI MUSEO O SOPRINTENDENZA**

<b>INVN - Numero</b>	1992 M
<b>INVD - Data</b>	1997

#### **RE - MODALITA' DI REPERIMENTO**

<b>RES - Specifiche di reperimento</b>	Si trova in esposizione al Museo Nazionale del Bargello a seguito della donazione effettuata nel 1997 da parte dei signori Roberto e Corrado Pillitteri in memoria dello zio Bruno, che aveva acquistato i manufatti dalle case d'asta Sotheby's e Christie's.
--	--

#### **DT - CRONOLOGIA**

##### **DTZ - CRONOLOGIA GENERICA**

<b>DTZG - Secolo</b>	XVII
<b>DTZS - Frazione di secolo</b>	inizio

##### **DTS - CRONOLOGIA SPECIFICA**

<b>DTSI - Da</b>	1600
<b>DTSV - Validità</b>	ca
<b>DTSF - A</b>	1620
<b>DTSL - Validità</b>	ca
<b>DTM - Motivazione cronologia</b>	analisi stilistica

#### **AU - DEFINIZIONE CULTURALE**

##### **ATB - AMBITO CULTURALE**

<b>ATBD - Denominazione</b>	bottega derutese
<b>ATBR - Riferimento all'intervento</b>	decorazione
<b>ATBM - Motivazione dell'attribuzione</b>	analisi stilistica

#### **MT - DATI TECNICI**

<b>MTC - Materia e tecnica</b>	ceramica/ smaltatura
<b>MIS - MISURE</b>	
<b>MISU - Unità</b>	cm
<b>MISA - Altezza</b>	20,8
<b>MISL - Larghezza</b>	-
<b>MISP - Profondità</b>	-
<b>MISD - Diametro</b>	-
<b>MISN - Lunghezza</b>	-
<b>MISS - Spessore</b>	-
<b>MISG - Peso</b>	-
<b>MISV - Varie</b>	8 (diam. bocca) ; 6 (diam. piede)

<b>MISR - Mancanza</b>	MNR
<b>MIST - Validità</b>	ca
<b>CO - CONSERVAZIONE</b>	
<b>STC - STATO DI CONSERVAZIONE</b>	
<b>STCC - Stato di conservazione</b>	buono
<b>STCS - Indicazioni specifiche</b>	L'oggetto si presenta in buono stato, con alcune fratture sull'orlo ma non occorrono interventi di restauro o di conservazione.
<b>DA - DATI ANALITICI</b>	
<b>DES - DESCRIZIONE</b>	
<b>DESO - Indicazioni sull'oggetto</b>	Brocca da farmacia della produzione derutense di inizio XVII secolo, contraddistinta da una forma ovoidale assai schiacciata con restringimento e allargamento in basso per assicurare al piede a disco un'ampiezza adeguata. Il colletto risulta poco alto e terminante nell'orlo estroflesso di una bocca ampia. Al nastro dell'ansa, che si protende nella parte retrostante, corrisponde sul fronte un versatoio a tubetto inclinato sostenuto da un cordone che lo fissa al colletto.
<b>DESI - Codifica Iconclass</b>	41A773 (49G83): 11P31521
<b>DESS - Indicazioni sul soggetto</b>	La tavolozza cromatica è caratterizzata da un bianco prevalente e un motivo a compendiaro in bruno manganese, giallo-arancio ferraccia e blu di cobalto. La decorazione verte su un'ampia ghirlanda circolare, a foglie e frutti, che delimita un pannello campito di azzurro chiaro e di bianco. L'ampia fascia, a fondo giallo e bianco che attraversa lo spazio del pannello, reca l'indicazione del preparato farmaceutico "SY°.DI. SHIMO" (sciropo di serhimo, o meglio sciropo di erisimo di Lobel, utilizzato per risolvere i problemi dell'apparato orofaringeo). Sopra la fascia, ai lati del versatoio, sono distribuite le due coppie di cifre che definiscono la data di fabbricazione: l'anno "1623". Sotto la fascia, invece, è raffigurato un santo monaco che reca sulle spalle una croce lignea, affiancato dalle lettere capitali "S.D.". Fuori dalla ghirlanda fluttua un nastro celeste velocemente tracciato e alla base dell'ansa è ripetuta la datazione "1623".
<b>NSC - Notizie storico-critiche</b>	La brocca è stata eseguita per la spezieria di un convento domenicano, come si può evincere dalle iniziali "S.D." (San Domenico) e dalla bicromia dell'abito monastico. Sia l'impronta stilistica che l'organizzazione dell'ornato fanno supporre che la bottega produttrice del vaso abbia anche fornito, a un ignoto convento stavolta francescano, l'albarello, datato anch'esso 1623, che si trova nel Museo Regionale della Ceramica dell'Umbria a Deruta (AA.VV. 1980, p. 112). Si conoscono ancora due albarelli, datati 1700 e 1701, che costituiscono attardati completamente del corredo vasario di quella spezieria; in essa il ceramista, plausibilmente ormai di una diversa bottega, ha tentato ancor più stancamente di riprodurre tipologia e stile dei vasi forniti ai conventi nel 1623 (Fiocco, Gherardi 1988, p.372 n. 349; AA.VV. 1980,p.145).
<b>TU - CONDIZIONE GIURIDICA E VINCOLI</b>	
<b>ACQ - ACQUISIZIONE</b>	
<b>ACQT - Tipo acquisizione</b>	donazione
<b>ACQN - Nome</b>	Pillitteri R., Pillitteri C.
<b>ACQD - Data acquisizione</b>	1997
<b>ACQL - Luogo acquisizione</b>	Firenze

**CDG - CONDIZIONE GIURIDICA**

<b>CDGG - Indicazione generica</b>	proprietà Stato
<b>CDGS - Indicazione specifica</b>	Museo Nazionale del Bargello
<b>CDGI - Indirizzo</b>	Via del Proconsolo 4, 50122 Firenze

**DO - FONTI E DOCUMENTI DI RIFERIMENTO****FTA - DOCUMENTAZIONE FOTOGRAFICA**

<b>FTAX - Genere</b>	documentazione allegata
<b>FTAP - Tipo</b>	fotografia digitale (file)
<b>FTAN - Codice identificativo</b>	1992 M

**BIB - BIBLIOGRAFIA**

<b>BIBX - Genere</b>	bibliografia specifica
<b>BIBA - Autore</b>	Spallanzani M., Alinari A.
<b>BIBD - Anno di edizione</b>	1997
<b>BIBH - Sigla per citazione</b>	BAR00025

**BIB - BIBLIOGRAFIA**

<b>BIBX - Genere</b>	bibliografia di confronto
<b>BIBA - Autore</b>	AA.VV.
<b>BIBD - Anno di edizione</b>	1980
<b>BIBH - Sigla per citazione</b>	BAR00082

**BIB - BIBLIOGRAFIA**

<b>BIBX - Genere</b>	bibliografia di confronto
<b>BIBA - Autore</b>	Fiocco C., Gherardi G.
<b>BIBD - Anno di edizione</b>	1988
<b>BIBH - Sigla per citazione</b>	BAR00004

**AD - ACCESSO AI DATI****ADS - SPECIFICHE DI ACCESSO AI DATI**

<b>ADSP - Profilo di accesso</b>	1
<b>ADSM - Motivazione</b>	scheda contenente dati liberamente accessibili

**CM - COMPILAZIONE****CMP - COMPILAZIONE**

<b>CMPD - Data</b>	2019
<b>CMPN - Nome</b>	Nutini, Silvia
<b>RSR - Referente scientifico</b>	Marini, Marino
<b>FUR - Funzionario responsabile</b>	Marini, Marino