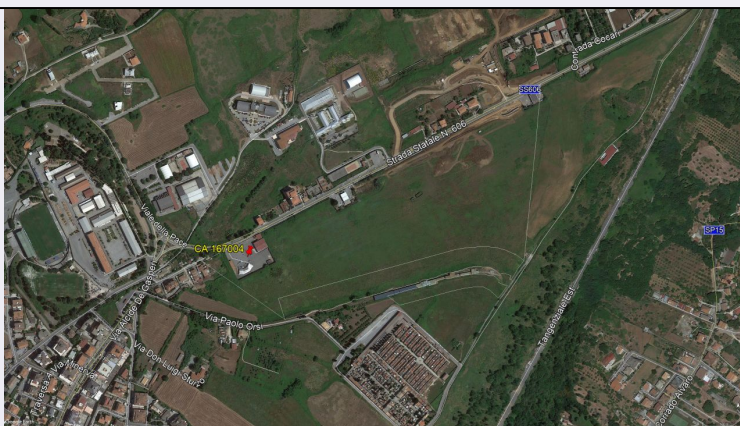


SCHEDA



CD - CODICI

TSK - Tipo Scheda	CA
LIR - Livello ricerca	P
NCT - CODICE UNIVOCO	
NCTR - Codice regione	18
NCTN - Numero catalogo generale	00167004
ESC - Ente schedatore	S285
ECP - Ente competente	S285

OG - OGGETTO

OGT - OGGETTO

OGTD - Definizione	necropoli
OGTC - Categoria di appartenenza	area ad uso funerario
OGTF - Funzione	funeraria
OGTN - Denominazione /dedicazione	Necropoli romana in proprietà De Caria

LC - LOCALIZZAZIONE GEOGRAFICO-AMMINISTRATIVA

PVC - LOCALIZZAZIONE GEOGRAFICO-AMMINISTRATIVA

PVCS - Stato	ITALIA
PVCR - Regione	Calabria
PVCP - Provincia	VV
PVCC - Comune	Vibo Valentia
PVCL - Località	C.da Olivarelle

CS - LOCALIZZAZIONE CATASTALE

CTL - Tipo di localizzazione	localizzazione fisica
------------------------------	-----------------------

CTS - LOCALIZZAZIONE CATASTALE

CTSC - Comune	Vibo Valentia
CTSF - Foglio/Data	27
CTSE - Particelle ed altri elementi di confine	34, 22, 26, 53

GP - GEOREFERENZIAZIONE TRAMITE PUNTO

GPI - Identificativo punto	2
GPL - Tipo di localizzazione	localizzazione fisica
GPD - DESCRIZIONE DEL PUNTO	
GPDP - PUNTO	
GPDPX - Coordinata X	596975.00
GPDPY - Coordinata Y	4282200.00
GPC - CARATTERISTICHE DEL PUNTO	
GPCT - Tipo	centroide
GPCL - Quota s.l.m.	502
GPM - Metodo di georeferenziazione	punto esatto
GPT - Tecnica di georeferenziazione	rilievo da foto aerea senza sopralluogo
GPP - Proiezione e Sistema di riferimento	WGS84 UTM33
GPB - BASE DI RIFERIMENTO	
GPBB - Descrizione sintetica	IGMI 241 IIISE
GPBT - Data	2019
GPBO - Note	(4444193) Google Earth
RE - MODALITA' DI REPERIMENTO	
DSC - DATI DI SCAVO	
SCAN - Denominazione dello scavo	Vibo Valentia, necropoli De Caria, scavo 1978
DSCF - Ente responsabile	S43
DSCA - Responsabile scientifico	Ganino
DSCT - Motivo	opere private
DSCM - Metodo	scavo stratigrafico
DSCD - Data	1978/05/24-1978/07/21
DSCH - Sigla per citazione	S2850040
DSCZ - Bibliografia specifica	Sabbione Claudio, Ricerche archeologiche nei territori di Locri e delle sue subcolonie, in Gli Eubei in Occidente. Atti del diciottesimo convegno di studi sulla Magna Grecia, Taranto 8-12 ottobre 1978, Napoli 1984, pp. 396-397, tav. XIX, 2
DT - CRONOLOGIA	
DTZ - CRONOLOGIA GENERICA	
DTZG - Fascia cronologica di riferimento	I-III d.C.
DTS - CRONOLOGIA SPECIFICA	
DTSI - Da	90 d.C.
DTSV - Validità	post
DTSF - A	299 d.C.
DTSL - Validità	ante
DTM - Motivazione cronologia	analisi dei materiali
AU - DEFINIZIONE CULTURALE	

ATB - AMBITO CULTURALE

ATBD - Denominazione	ambito romano
ATBM - Motivazione dell'attribuzione	documentazione

RO - RAPPORTO**RIU - RIUSI**

RIUT - Tipo di riuso	Deposito industriale
-----------------------------	----------------------

MT - DATI TECNICI**MIS - MISURE**

MISU - Unità	UNR
MISR - Mancanza	MNR

CO - CONSERVAZIONE**STC - STATO DI CONSERVAZIONE**

STCC - Stato di conservazione	discreto
STCS - Indicazioni specifiche	Alcune tombe sono state sconvolte dai lavori di sbancamento

DA - DATI ANALITICI**DES - DESCRIZIONE**

DESO - Descrizione	Area sepolcrale, in parte scavata, rinvenuta in proprietà De Caria, adiacente alla strada che collega Vibo Valentia e Sant'Onofrio. Il settore di necropoli, esterno al tratto settentrionale delle mura, ha restituito 99 sepolture. Le tombe sono costituite da casse di pietre e mattoni legati da malta, con la copertura che può essere alla cappuccina o piana. Presenti anche le sepolture ad incinerazione. Due sono le fasi di utilizzo e due gli orientamenti. Sono stati inoltre indagati i resti di un ambiente, che risulta successivo alla fase d'uso sepolcrale. Il fondo di una tomba di bambino (n. 78) è stato foderato con quattro epigrafi di reimpiego. Materiali presenti: ceramica a vernice nera, acroma, lucerne, anfore, vetri, metalli, gioielli, marmi, epigrafi, monete. Cfr. documentazione di scavo (giornale di scavo)
---------------------------	--

ISR - ISCRIZIONI

ISRC - Classe di appartenenza	sepolcrale
ISRL - Lingua	latino
ISRT - Tipo di caratteri	capitale
ISRP - Posizione	fondo della sepoltura
ISRI - Trascrizione	non rilevata

INT - Interpretazione	La porzione di necropoli extraurbana indagata è l'unica nota per i secoli I-III d.C. Essa doveva essere sulla principale strada di accesso alla città
------------------------------	---

TU - CONDIZIONE GIURIDICA E VINCOLI**CDG - CONDIZIONE GIURIDICA**

CDGG - Indicazione generica	proprietà privata
------------------------------------	-------------------

DO - FONTI E DOCUMENTI DI RIFERIMENTO**FTA - DOCUMENTAZIONE FOTOGRAFICA**

FTAX - Genere	documentazione allegata
FTAP - Tipo	fotografia digitale (file)
FTAE - Ente proprietario	Google Earth
FTAN - Codice identificativo	1800167004_FTA_1
FTA - DOCUMENTAZIONE FOTOGRAFICA	
FTAX - Genere	documentazione allegata
FTAP - Tipo	riproduzione di fotografia da bibliografia
FTA - DOCUMENTAZIONE FOTOGRAFICA	
FTAX - Genere	documentazione allegata
FTAP - Tipo	riproduzione di fotografia da bibliografia
FTA - DOCUMENTAZIONE FOTOGRAFICA	
FTAX - Genere	documentazione allegata
FTAP - Tipo	riproduzione di fotografia da bibliografia
FTA - DOCUMENTAZIONE FOTOGRAFICA	
FTAX - Genere	documentazione esistente
FTAP - Tipo	positivo b/n
FTAA - Autore	vari
FTAD - Data	1978/00/00
FTAE - Ente proprietario	S43
DRA - DOCUMENTAZIONE GRAFICA	
DRAX - Genere	documentazione allegata
DRAT - Tipo	planimetria
DRAS - Scala	1:100
DRAE - Ente proprietario	S43
DRAA - Autore	Tomas
DRAD - Data	1978/00/00
BIB - BIBLIOGRAFIA	
BIBX - Genere	bibliografia specifica
BIBA - Autore	Sabbione Claudio
BIBD - Anno di edizione	1979 st.84
BIBH - Sigla per citazione	S285B101
BIBN - V., pp., nn.	pp. 396-397
BIBI - V., tavv., figg.	tav. XIX, 2
BIB - BIBLIOGRAFIA	
BIBX - Genere	bibliografia specifica
BIBA - Autore	Buonocore Marco
BIBD - Anno di edizione	1984
BIBH - Sigla per citazione	S285B078
BIBN - V., pp., nn.	pp. 58-60
BIBI - V., tavv., figg.	figg. 3-6
BIB - BIBLIOGRAFIA	
BIBX - Genere	bibliografia specifica

BIBA - Autore	Iannelli Maria Teresa - Givigliano Giampiero
BIBD - Anno di edizione	1989
BIBH - Sigla per citazione	S285B051
BIBN - V., pp., nn.	p. 671
BIBI - V., tavv., figg.	tav. LIII, N11
BIB - BIBLIOGRAFIA	
BIBX - Genere	bibliografia specifica
BIBA - Autore	Rotella Anna Maria - Iannelli Maria Teresa
BIBD - Anno di edizione	2012
BIBH - Sigla per citazione	S285B296
BIBN - V., pp., nn.	pp. 394-398; p. 408 nn. 1-4
BIBI - V., tavv., figg.	tavv. 1-4
AD - ACCESSO AI DATI	
ADS - SPECIFICHE DI ACCESSO AI DATI	
ADSP - Profilo di accesso	2
ADSM - Motivazione	scheda contenente dati personali
CM - COMPILAZIONE	
CMP - COMPILAZIONE	
CMPD - Data	1995
CMPN - Nome	D'Andrea, M.
FUR - Funzionario responsabile	Iannelli, Maria Teresa
RVM - TRASCRIZIONE PER INFORMATIZZAZIONE	
RVMD - Data	2019
RVMN - Nome	Caliandro, Giuseppina
AGG - AGGIORNAMENTO-REVISIONE	
AGGD - Data	2019
AGGN - Nome	Caliandro, Giuseppina
AGGE - Ente	S285
AGGF - Funzionario responsabile	Gennaro, Andrea Maria
AN - ANNOTAZIONI	