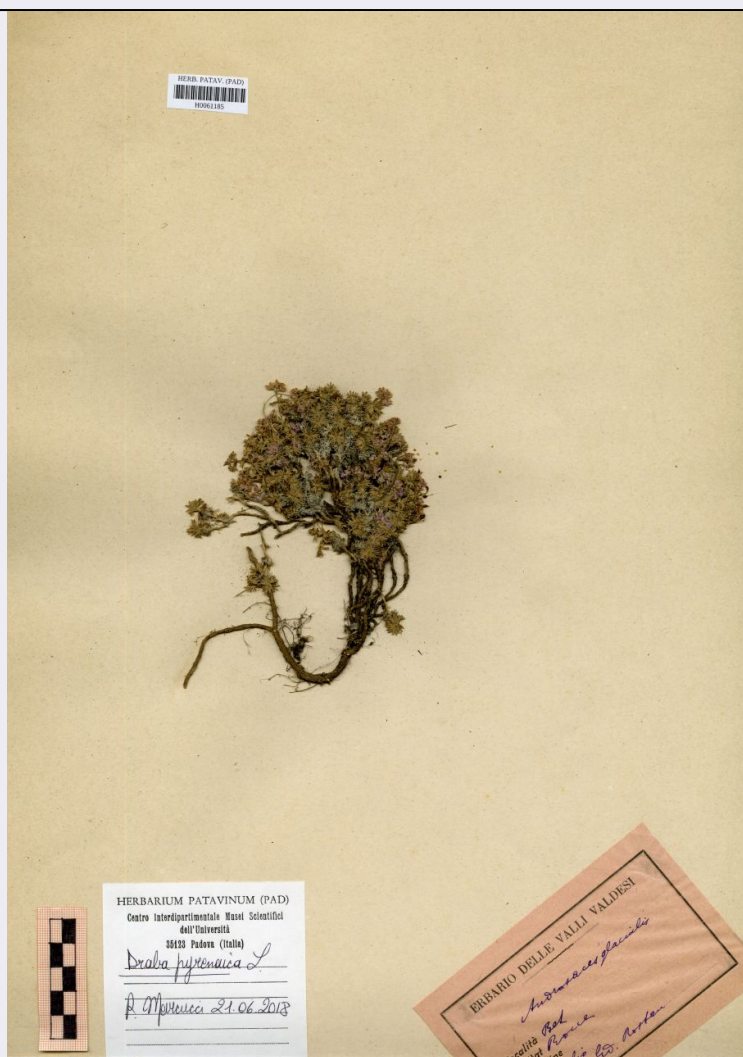


SCHEDA



CD - CODICI

TSK - Tipo scheda	BNB
LIR - Livello ricerca	P
NCT - CODICE UNIVOCO	
NCTR - Codice regione	05
NCTN - Numero catalogo generale	00698338
ESC - Ente schedatore	UNIPD
ECP - Ente competente	S234

AC - ALTRI CODICI

ACI - Codice internazionale erbario	PAD
ACO - Codice collezione/ raccolta	Erbario Rostan
ACK - Codice campione	H0061185
ACN - Altro codice campione	2989

OG - OGGETTO

OGT - OGGETTO	
OGTD - Definizione	erbario

OGTE - Denominazione erbario	Erbario Rostan
OGTR - Tipologia erbario	erbario fanerogamico
OGTC - Denominazione collezione/ raccolta	Erbario Rostan
OGTZ - Tipologia collezione/ raccolta	collezione fanerogamica
OGTO - Tipologia contenitore	foglio
OGTK - Tipologia campione	essiccato

SB - SISTEMATICA-BOTANICA

SBS - SISTEMATICA

SBSF - Famiglia	Cruciferae
SBSN - Numero genere	2989

NBN - NOMENCLATURA

NBNA - Specie nome completo	Androsace glacialis (L.)Lam.
------------------------------------	------------------------------

NAA - NOMENCLATURA ATOMIZZATA

NAAA - Genere	Androsace
NAAB - Specie nome	glacialis
NAAC - Specie autore	(L.)Lam.

DBV - DETERMINAVIT

DBVA - Determinavit	Rostan, Edwin
----------------------------	---------------

CBP - COMPOSIZIONE CAMPIONE

CBPF - Numero fogli/ parti	1
CBPE - Numero etichette	2
CBPB - Numero buste	0

SBE - CARTELLINI/ ETICHETTE

SBEI - Intestazione originale	Erbario delle Valli Valdesi
SBET - Testo	rocce, Bet, luglio
SBEL - Lingua	italiano
SBEC - Caratteri lingua	latini
SBEA - Autografia	si

LR - DATI DI RACCOLTA

LRV - LOCALITA' DI RACCOLTA

LRVT - Tipo di localizzazione	località di raccolta - dati storici
LRVK - Continente	Europa
LRVS - Stato	Italia
LRVR - Regione	Piemonte
LRVP - Provincia	Torino
LRVC - Comune	Massello
LRVL - Località	Bet

LRI - INFORMAZIONI SULLA RACCOLTA

LRIE - Specifiche di raccolta	rocce
LRD - LEGIT E DATA	
LRDA - Legit	Rostan, Edwin
RB - REVISIONI-BOTANICA	
RBR - DATI REVISIONE	
RBRT - Tipologia	revisione morfologica
RBRA - Autore	Marcucci, Rossella
RBRN - Nome da revisione	Draba pyrenaica L.
RBN - NOMENCLATURA ATOMIZZATA	
RBNA - Genere	Draba
RBNB - Specie nome	pyrenaica
RBNC - Specie autore	L.
RBD - DATA REVISIONE	
RBDF - Data esatta	2018/06/21
LC - LOCALIZZAZIONE GEOGRAFICO-AMMINISTRATIVA	
PVC - LOCALIZZAZIONE GEOGRAFICO-AMMINISTRATIVA ATTUALE	
PVCS - Stato	ITALIA
PVCR - Regione	Veneto
PVCP - Provincia	PD
PVCC - Comune	Padova
PVCL - Località	PADOVA
LDC - COLLOCAZIONE SPECIFICA	
LDCT - Tipologia	palazzo
LDCQ - Qualificazione	pubblico
LDCN - Denominazione attuale	Palazzina del prefetto (ex)
LDCC - Complesso di appartenenza	Orto Botanico di Padova
CO - CONSERVAZIONE	
STC - STATO DI CONSERVAZIONE	
STCT - Tipo	secco
STCC - Stato di conservazione	buono
TU - CONDIZIONE GIURIDICA E VINCOLI	
ACQ - ACQUISIZIONE	
ACQT - Tipo acquisizione	donazione
CDG - CONDIZIONE GIURIDICA	
CDGG - Indicazione generica	proprietà Ente pubblico non territoriale
DO - FONTI E DOCUMENTI DI RIFERIMENTO	
FTA - DOCUMENTAZIONE FOTOGRAFICA	
FTAX - Genere	documentazione allegata
FTAP - Tipo	fotografia digitale (file)

FTAA - Autore	Marcucci, Rossella
FTAD - Data	2020/05/15
FTAE - Ente proprietario	Università degli Studi di Padova
FTAN - Codice identificativo	unipdmbr218
FTAF - Formato	jpg

AD - ACCESSO AI DATI

ADS - SPECIFICHE DI ACCESSO AI DATI	
ADSP - Profilo di accesso	2
ADSM - Motivazione	scheda contenente dati personali

CM - COMPILAZIONE

CMP - COMPILAZIONE	
CMPD - Data	2019
CMPN - Nome	Marcucci, Rossella
RSR - Referente scientifico	Marcucci, Rossella
FUR - Funzionario responsabile	Majoli, Luca