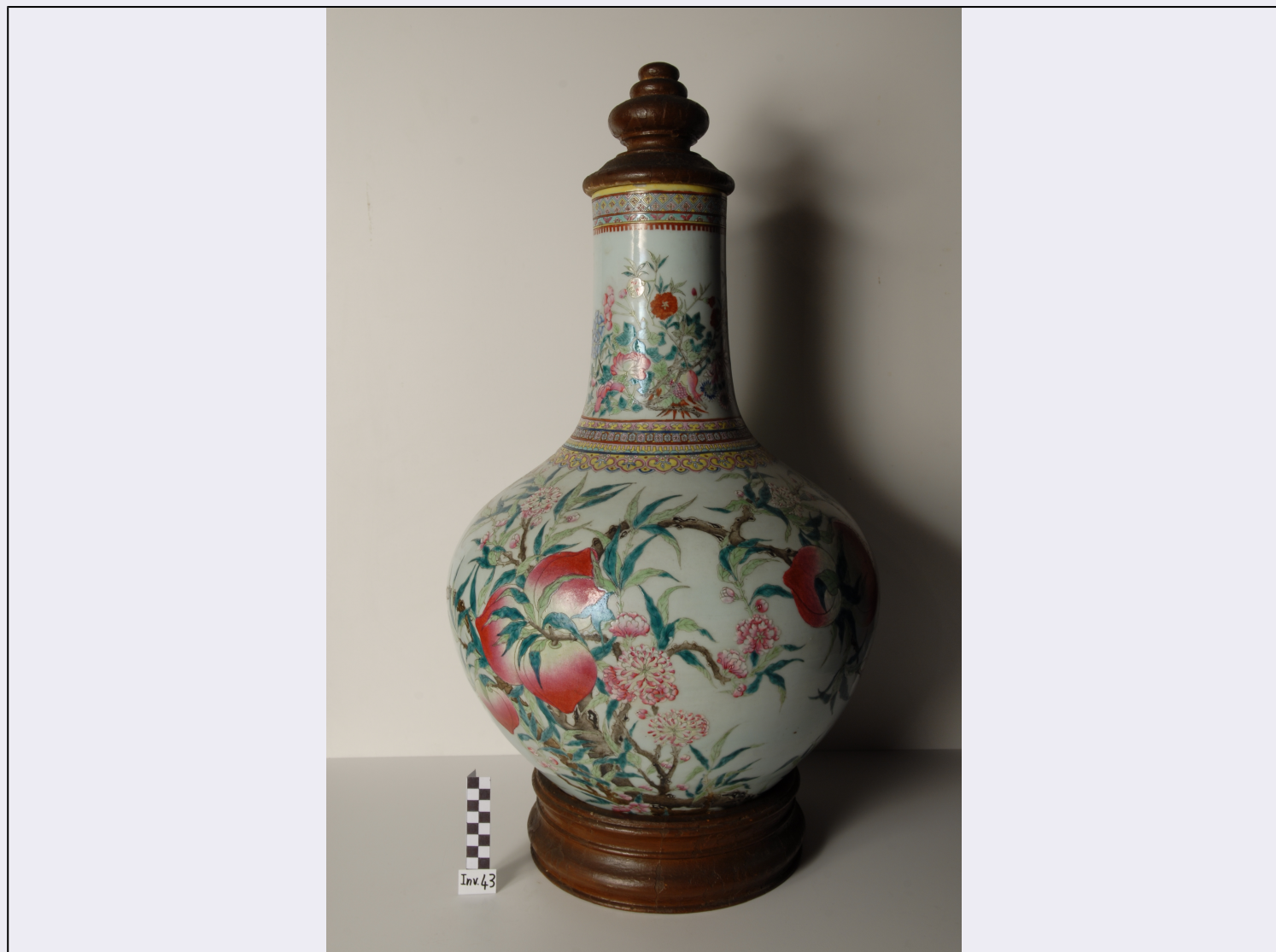


SCHEDA



CD - CODICI

| | |
|---------------------------------|----------|
| TSK - Tipo Scheda | OA |
| LIR - Livello ricerca | P |
| NCT - CODICE UNIVOCO | |
| NCTR - Codice regione | 01 |
| NCTN - Numero catalogo generale | 00410037 |
| ESC - Ente schedatore | M270 |
| ECP - Ente competente | M270 |

OG - OGGETTO

| | |
|--------------------|------|
| OGT - OGGETTO | |
| OGTD - Definizione | vaso |

LC - LOCALIZZAZIONE GEOGRAFICO-AMMINISTRATIVA

PVC - LOCALIZZAZIONE GEOGRAFICO-AMMINISTRATIVA ATTUALE

| | |
|------------------|----------|
| PVCS - Stato | ITALIA |
| PVCR - Regione | Piemonte |
| PVCP - Provincia | TO |

| | |
|---|--|
| PVCC - Comune | Agliè |
| PVCL - Località | AGLIE' |
| LDC - COLLOCAZIONE SPECIFICA | |
| LDCT - Tipologia | castello |
| LDCN - Denominazione attuale | Castello di Agliè |
| LDCU - Indirizzo | Piazza Castello, 2 |
| LDCM - Denominazione raccolta | Collezione Canova |
| LDCS - Specifiche | piano nobile, sala cinese, sul tavolo |
| UB - UBICAZIONE E DATI PATRIMONIALI | |
| INV - INVENTARIO DI MUSEO O SOPRINTENDENZA | |
| INVN - Numero | AR 43 |
| INVD - Data | 1981 |
| DT - CRONOLOGIA | |
| DTZ - CRONOLOGIA GENERICA | |
| DTZG - Secolo | XVIII |
| DTS - CRONOLOGIA SPECIFICA | |
| DTSI - Da | 1736 |
| DTSV - Validità | post |
| DTSF - A | 1796 |
| DTSL - Validità | ante |
| DTM - Motivazione cronologia | marchio |
| AU - DEFINIZIONE CULTURALE | |
| ATB - AMBITO CULTURALE | |
| ATBD - Denominazione | manifattura cinese |
| ATBM - Motivazione dell'attribuzione | analisi stilistica |
| MT - DATI TECNICI | |
| MTC - Materia e tecnica | porcellana/ pittura |
| MIS - MISURE | |
| MISU - Unità | cm |
| MISA - Altezza | 71 |
| MISD - Diametro | 38 |
| CO - CONSERVAZIONE | |
| STC - STATO DI CONSERVAZIONE | |
| STCC - Stato di conservazione | buono |
| DA - DATI ANALITICI | |
| DES - DESCRIZIONE | |
| DESO - Indicazioni sull'oggetto | Vaso a base circolare con pancia emisferica e collo cilindrico decorato con rami con foglie, fiori e frutti (pesche) su fondo bianco. Tra la pancia e il collo e sulla sommità di quest'ultimo sono presenti motivi decorativi geometrici a fasce colorate. Piedistallo e coperchio in legno intagliato. |

| | |
|--|--|
| DESI - Codifica Iconclass | 48A9833 : 25G21(pesca) |
| DESS - Indicazioni sul soggetto | Suppellettili. Decorazione: pesche; fiori; motivi vegetali |
| ISR - ISCRIZIONI | |
| ISRC - Classe di appartenenza | documentaria |
| ISRL - Lingua | cinese |
| ISRS - Tecnica di scrittura | a pennello |
| ISRP - Posizione | sotto la base |
| ISRI - Trascrizione | Ideogrammi cinesi "Da Qing Qianlong nian zhi" (creato nel periodo Qianlong dei Grandi Qing) |
| ISR - ISCRIZIONI | |
| ISRC - Classe di appartenenza | documentaria |
| ISRL - Lingua | italiano |
| ISRS - Tecnica di scrittura | a stampa su etichetta di carta |
| ISRP - Posizione | sotto la base |
| ISRI - Trascrizione | SOPRINTENDENZA/ AI MONUMENTI/ DEL PIEMONTE/ Inv. Ar. n. 43 |
| STM - STEMMI, EMBLEMI, MARCHI | |
| STMC - Classe di appartenenza | emblema |
| STMI - Identificazione | imperiale |
| STMU - Quantità | 1 |
| STMP - Posizione | sul fondo |
| STMD - Descrizione | di forma quadrata, tracciato a pennello con vernice di colore blu |
| NSC - Notizie storico-critiche | Il sigillo è quello dell'imperatore Qianlong in carica dal 1736 al 1796 periodo a cui si può circoscrivere la produzione del vaso. Il vaso è entrato a far parte delle collezioni del Castello di Agliè l'11 agosto 1958, dono dell'ingegner Giuseppe Canova (testamento olografo del 5 ottobre 1951). La collezione Canova presso il Castello di Agliè è costituita da quarantasei oggetti databili al secolo XIX a cui si aggiungono due sculture buddiste siamesi databili tra il XIV e il XV secolo. |
| TU - CONDIZIONE GIURIDICA E VINCOLI | |
| ACQ - ACQUISIZIONE | |
| ACQT - Tipo acquisizione | donazione |
| ACQN - Nome | Canova, Giuseppe |
| ACQD - Data acquisizione | 1958 |
| CDG - CONDIZIONE GIURIDICA | |
| CDGG - Indicazione generica | proprietà Stato |
| CDGS - Indicazione specifica | MiBACT |
| DO - FONTI E DOCUMENTI DI RIFERIMENTO | |
| FTA - DOCUMENTAZIONE FOTOGRAFICA | |

| | |
|--|--|
| FTAX - Genere | documentazione allegata |
| FTAP - Tipo | fotografia digitale (file) |
| FTAA - Autore | Robino, Paolo |
| FTAD - Data | 2016/00/00 |
| FTAE - Ente proprietario | Complesso Monumentale del Castello Ducale, Giardino e Parco d'Agliè |
| FTAN - Codice identificativo | CDA_DIG03246 |
| FTAF - Formato | jpg |
| FNT - FONTI E DOCUMENTI | |
| FNTP - Tipo | relazione di ricerca |
| FNTA - Autore | Vergagni, Roberta |
| FNTT - Denominazione | Riscontro inventariale della collezione orientale del Castello di Agliè. Relazione finale |
| FNTD - Data | 2017 |
| FNTN - Nome archivio | Complesso Monumentale del Castello Ducale, Giardino e Parco d'Agliè |
| FNTS - Posizione | NR |
| FNTI - Codice identificativo | FN000012 |
| BIB - BIBLIOGRAFIA | |
| BIBX - Genere | bibliografia specifica |
| BIBA - Autore | Caterina, Lucia |
| BIBD - Anno di edizione | 2001 |
| BIBH - Sigla per citazione | BI000100 |
| BIBN - V., pp., nn. | pp. 115-121 |
| MST - MOSTRE | |
| MSTT - Titolo | I tesori esotici del Duca. Selezione di opere orientali dal Castello di Agliè |
| MSTL - Luogo | Torino, Museo d'Arte Orientale (MAO) |
| MSTD - Data | 27 febbraio-3 giugno 2018 |
| AD - ACCESSO AI DATI | |
| ADS - SPECIFICHE DI ACCESSO AI DATI | |
| ADSP - Profilo di accesso | 1 |
| ADSM - Motivazione | scheda contenente dati liberamente accessibili |
| CM - COMPILAZIONE | |
| CMP - COMPILAZIONE | |
| CMPD - Data | 2020 |
| CMPN - Nome | Lucidi, David |
| RSR - Referente scientifico | Berretti, Luisa |
| FUR - Funzionario responsabile | Berretti, Luisa |
| AN - ANNOTAZIONI | |
| OSS - Osservazioni | Nell'inventario della Collezione Canova compilato il 14 novembre 1981 l'opera è registrata come riportato di seguito: 43. Vaso con coperchio (porcellana). |