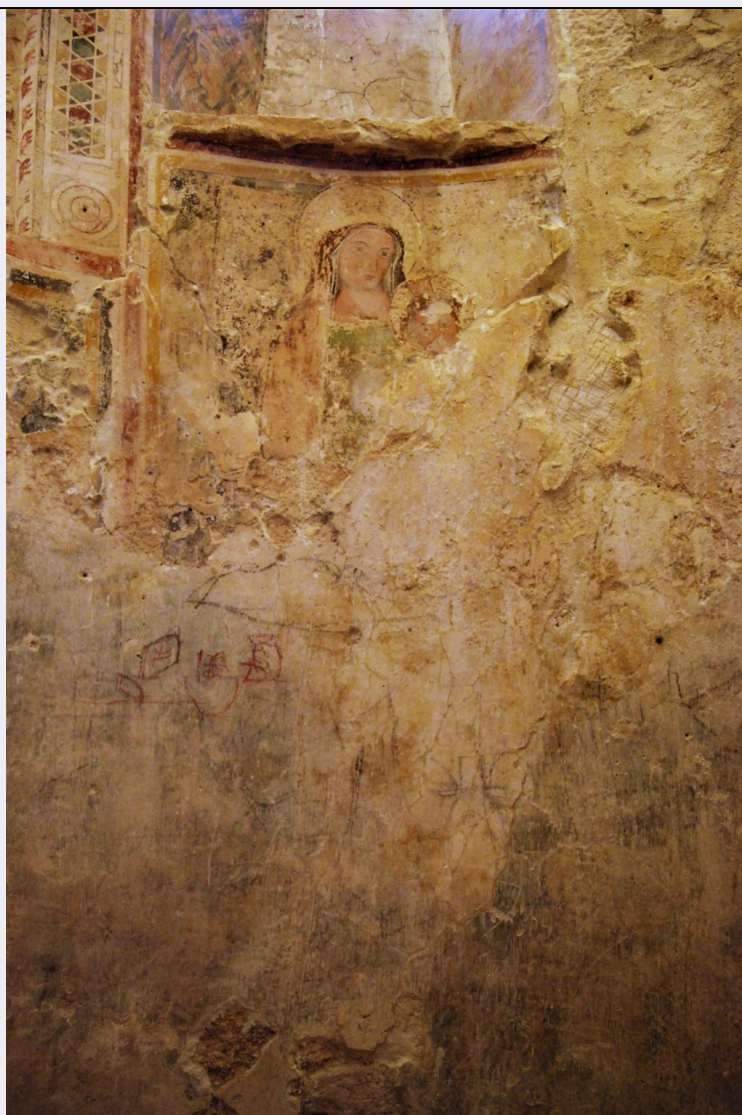


SCHEDA



CD - CODICI

TSK - Tipo Scheda	OA
LIR - Livello ricerca	P
NCT - CODICE UNIVOCO	
NCTR - Codice regione	13
NCTN - Numero catalogo generale	00302018
ESC - Ente schedatore	S237
ECP - Ente competente	S237

OG - OGGETTO

OGT - OGGETTO	
OGTD - Definizione	dipinto
OGTV - Identificazione	elemento d'insieme
OGTN - Denominazione /dedicazione	Madonna con Bambino
OGTP - Posizione	Abside est, emiciclo al centro in basso

LC - LOCALIZZAZIONE GEOGRAFICO-AMMINISTRATIVA

PVC - LOCALIZZAZIONE GEOGRAFICO-AMMINISTRATIVA ATTUALE

PVCS - Stato	ITALIA
PVCR - Regione	Abruzzo
PVCP - Provincia	AQ
PVCC - Comune	Navelli
PVCL - Località	NAVELLI
PVE - Diocesi	L'AQUILA
LDC - COLLOCAZIONE SPECIFICA	
LDCT - Tipologia	chiesa
LDCQ - Qualificazione	cimiteriale
LDCN - Denominazione attuale	Chiesa di S. Maria in Cerulis
LDCU - Indirizzo	Statale 17, 67020
DT - CRONOLOGIA	
DTZ - CRONOLOGIA GENERICA	
DTZG - Secolo	XIV
DTZS - Frazione di secolo	prima metà
DTS - CRONOLOGIA SPECIFICA	
DTSI - Da	1320/00/00
DTSV - Validità	ca
DTSF - A	1330/00/00
DTSL - Validità	ca
DTM - Motivazione cronologia	analisi stilistica
AU - DEFINIZIONE CULTURALE	
ATB - AMBITO CULTURALE	
ATBD - Denominazione	ambito abruzzese
ATBR - Riferimento all'intervento	esecuzione
ATBM - Motivazione dell'attribuzione	analisi stilistica
MT - DATI TECNICI	
MTC - Materia e tecnica	intonaco/ pittura a fresco
MIS - MISURE	
MISU - Unità	m
CO - CONSERVAZIONE	
STC - STATO DI CONSERVAZIONE	
STCC - Stato di conservazione	mediocre
RS - RESTAURI	
RST - RESTAURI	
RSTD - Data	2019/00/00
RSTS - Situazione	Restauro post sisma 2009
RSTE - Ente responsabile	Usrc
RSTR - Ente finanziatore	Soprintendenza Archeologia, Belle Arti e Paesaggio per la Città dell'Aquila e i Comuni del Cratere

DA - DATI ANALITICI**DES - DESCRIZIONE**

DESO - Indicazioni sull'oggetto	Al centro del semicerchio absidale, sotto la finestra, vi è la Madonna con il Bambino che raccorda le due schiere di Santi. Per quanto riguarda la figura della Madonna, è praticamente integro solamente il volto, mentre è sparita l'aureola e i colori della tunica sono quasi completamente svaniti. Del Bambino invece si conserva solo una parte del viso.
DESI - Codifica Iconclass	11F4
DESS - Indicazioni sul soggetto	Madonna con Bambino
NSC - Notizie storico-critiche	L'emiciclo absidale, completamente affrescato, è diviso in due registri: in quello superiore troviamo due schiere di Santi, interrotte al centro dall'apertura della finestra e dall'affresco sottostante della Madonna con il Bambino; il registro inferiore, molto compromesso, consiste in alcune figure isolate sulla parete sinistra, poiché la parete destra è stata demolita per permettere l'apertura dell'ingresso verso l'abside, avvenuta successivamente all'erezione del muro nel corso del Cinquecento. Lupinetti pone le pitture dell'emiciclo absidale nel contesto della pittura degli anni intorno al 1320.

TU - CONDIZIONE GIURIDICA E VINCOLI**ACQ - ACQUISIZIONE**

ACQT - Tipo acquisizione	dato non disponibile
CDG - CONDIZIONE GIURIDICA	
CDGG - Indicazione generica	proprietà Ente pubblico territoriale
CDGS - Indicazione specifica	Comune di Navelli

DO - FONTI E DOCUMENTI DI RIFERIMENTO**FTA - DOCUMENTAZIONE FOTOGRAFICA**

FTAX - Genere	documentazione allegata
FTAP - Tipo	fotografia digitale (file)
FTAA - Autore	Loi, Elisabetta
FTAD - Data	2019
FTAN - Codice identificativo	2018.1

BIB - BIBLIOGRAFIA

BIBX - Genere	bibliografia specifica
BIBA - Autore	Lupinetti, Mario Quinto
BIBD - Anno di edizione	1988
BIBH - Sigla per citazione	Lupi1988

AD - ACCESSO AI DATI**ADS - SPECIFICHE DI ACCESSO AI DATI**

ADSP - Profilo di accesso	1
ADSM - Motivazione	scheda contenente dati liberamente accessibili

CM - COMPILAZIONE**CMP - COMPILAZIONE**

CMPD - Data	2019
--------------------	------

CMPN - Nome	Loi, Elisabetta
FUR - Funzionario responsabile	Farina, Tancredi