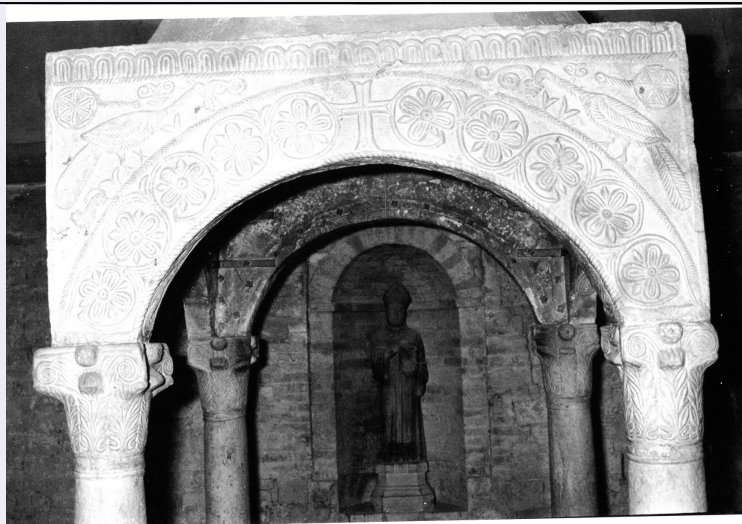


SCHEDA



CD - CODICI

TSK - Tipo Scheda	OA
LIR - Livello ricerca	P
NCT - CODICE UNIVOCO	
NCTR - Codice regione	10
NCTN - Numero catalogo generale	00219510
ESC - Ente schedatore	S241
ECP - Ente competente	S241

RV - RELAZIONI

RVE - STRUTTURA COMPLESSA

RVEL - Livello	1
----------------	---

OG - OGGETTO

OGT - OGGETTO

OGTD - Definizione	fronte del ciborio
--------------------	--------------------

LC - LOCALIZZAZIONE GEOGRAFICO-AMMINISTRATIVA

PVC - LOCALIZZAZIONE GEOGRAFICO-AMMINISTRATIVA ATTUALE

PVCS - Stato	ITALIA
PVCR - Regione	Umbria
PVCP - Provincia	PG
PVCC - Comune	Perugia
PVCL - Località	PERUGIA

LDC - COLLOCAZIONE SPECIFICA

LDCT - Tipologia	chiesa
LDCQ - Qualificazione	salesiana
LDCN - Denominazione attuale	chiesa di San Prospero
LDCC - Complesso di appartenenza	Istituto Don Bosco

LA - ALTRE LOCALIZZAZIONI GEOGRAFICO-AMMINISTRATIVE

TCL - Tipo di localizzazione	luogo di reperimento
PRV - LOCALIZZAZIONE GEOGRAFICO-AMMINISTRATIVA	
PRVS - Stato	ITALIA
PRVR - Regione	Umbria
PRVP - Provincia	PG
PRVC - Comune	Perugia
PRVL - Località	PERUGIA
PRC - COLLOCAZIONE SPECIFICA	
PRCT - Tipologia	museo
PRCQ - Qualificazione	civico
PRCD - Denominazione	Museo Civico di Palazzo della Penna
PRD - DATA	
PRDI - Data ingresso	1867
PRDU - Data uscita	1870 ca.
LA - ALTRE LOCALIZZAZIONI GEOGRAFICO-AMMINISTRATIVE	
TCL - Tipo di localizzazione	luogo di esposizione
PRV - LOCALIZZAZIONE GEOGRAFICO-AMMINISTRATIVA	
PRVS - Stato	ITALIA
PRVR - Regione	Umbria
PRVP - Provincia	PG
PRVC - Comune	Perugia
PRVL - Località	PERUGIA
PRC - COLLOCAZIONE SPECIFICA	
PRCT - Tipologia	cappella
PRCQ - Qualificazione	universitaria
PRCD - Denominazione	Cappella Universitaria
PRCC - Complesso monumentale di appartenenza	Università degli studi di Perugia
PRD - DATA	
PRDI - Data ingresso	1870
PRDU - Data uscita	-
GP - GEOREFERENZIAZIONE TRAMITE PUNTO	
GPL - Tipo di localizzazione	localizzazione fisica
GPD - DESCRIZIONE DEL PUNTO	
GPDP - PUNTO	
GPDPX - Coordinata X	12.382188
GPDPY - Coordinata Y	40.109109
GPM - Metodo di georeferenziazione	punto approssimato
GPT - Tecnica di georeferenziazione	rilievo tramite GPS
GPP - Proiezione e Sistema di riferimento	WGS84 UTM33

GPB - BASE DI RIFERIMENTO	
GPBB - Descrizione sintetica	google maps
GPBT - Data	2019
DT - CRONOLOGIA	
DTZ - CRONOLOGIA GENERICA	
DTZG - Secolo	IX
DTS - CRONOLOGIA SPECIFICA	
DTSI - Da	800
DTSF - A	900
DTM - Motivazione cronologia	bibliografia
ADT - Altre datazioni	VIII
AU - DEFINIZIONE CULTURALE	
ATB - AMBITO CULTURALE	
ATBD - Denominazione	ambito dell'Italia centrale
ATBM - Motivazione dell'attribuzione	analisi stilistica
MT - DATI TECNICI	
MTC - Materia e tecnica	marmo lavorato
MTC - Materia e tecnica	intaglio triangolare; scalpello
MIS - MISURE	
MISU - Unità	cm
MISA - Altezza	90ca.
MISL - Larghezza	172
MISS - Spessore	20ca.
CO - CONSERVAZIONE	
STC - STATO DI CONSERVAZIONE	
STCC - Stato di conservazione	buono
DA - DATI ANALITICI	
DES - DESCRIZIONE	
DESO - Indicazioni sull'oggetto	Ai lati esterni vi sono due pavoni che si cibano di grappoli di uva e su di essi vi sono due specchi rovesciati; in basso a sinistra probabilmente c'è una piccola volpe che fuggendo si volta indietro. Il frontone ha una croce nel mezzo con un motivo a palmette che ripete la curvatura dell'arco a tutto sesto.
DESI - Codifica Iconclass	25 F 35 (PAVONE); 25 F 23 (VOLPE); 47 I 4222 (GRAPPOLO D'UVA)
DESS - Indicazioni sul soggetto	DECORAZIONI: motivi a palmette. SIMBOLI: croce. ANIMALI: pavoni e volpe. OGGETTI: specchi
NSC - Notizie storico-critiche	Il motivo dei pavoni e degli specchi rovesciati rimanda inevitabilmente ad un esempio simile e presente in Umbria su di un frammento marmoreo sito a Spoleto e che risulta incuneato sopra la porta sinistra della chiesa di San Gregorio.
TU - CONDIZIONE GIURIDICA E VINCOLI	
ACQ - ACQUISIZIONE	

ACQT - Tipo acquisizione	acquisto
ACQD - Data acquisizione	1936
CDG - CONDIZIONE GIURIDICA	
CDGG - Indicazione generica	proprietà Ente religioso cattolico
DO - FONTI E DOCUMENTI DI RIFERIMENTO	
FTA - DOCUMENTAZIONE FOTOGRAFICA	
FTAX - Genere	documentazione allegata
FTAP - Tipo	fotografia digitale (file)
FTAN - Codice identificativo	SABAPUMB1000219510-1
BIB - BIBLIOGRAFIA	
BIBX - Genere	bibliografia specifica
BIBA - Autore	Diletti Pietro
BIBD - Anno di edizione	2004
BIBH - Sigla per citazione	00003365
BIBN - V., pp., nn.	pp. 76-77
BIB - BIBLIOGRAFIA	
BIBX - Genere	bibliografia specifica
BIBA - Autore	Carlo Ludovico Ragghianti
BIBD - Anno di edizione	1968
BIBH - Sigla per citazione	00003366
BIBN - V., pp., nn.	p. 469
BIB - BIBLIOGRAFIA	
BIBX - Genere	bibliografia specifica
BIBA - Autore	Ettore Ricci
BIBD - Anno di edizione	1929
BIBH - Sigla per citazione	00003368
BIBN - V., pp., nn.	pp. 24 -28
AD - ACCESSO AI DATI	
ADS - SPECIFICHE DI ACCESSO AI DATI	
ADSP - Profilo di accesso	2
ADSM - Motivazione	scheda di bene di proprietà privata
CM - COMPILAZIONE	
CMP - COMPILAZIONE	
CMPD - Data	2019
CMPN - Nome	Laschera/Colucci
FUR - Funzionario responsabile	Corrado Balducci
AGG - AGGIORNAMENTO - REVISIONE	
AGGD - Data	2019
AGGN - Nome	Laschera/Colucci
AGGF - Funzionario responsabile	Balducci, Corrado