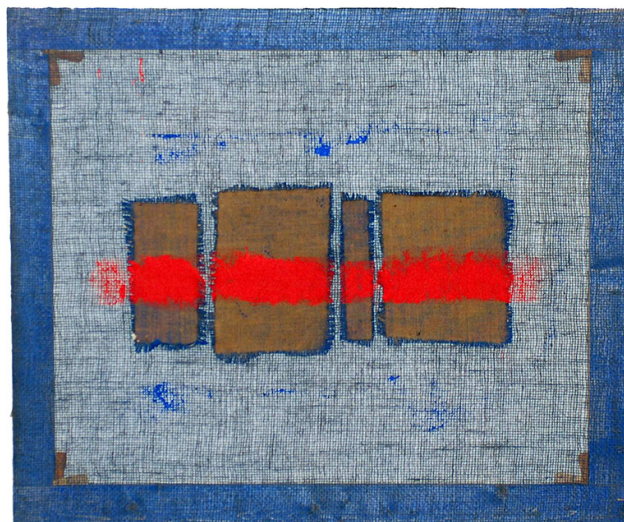


SCHEDA



CD - CODICI

TSK - Tipo di scheda OAC

LIR - Livello ricerca P

NCT - CODICE UNIVOCO

NCTR - Codice regione 15

NCTN - Numero catalogo generale 00890573

ESC - Ente schedatore AI455

ECP - Ente competente S347

AU - DEFINIZIONE CULTURALE

AUT - AUTORE

AUTN - Nome scelto Emblema, Salvatore

AUTA - Dati anagrafici Terzigno (NA) 1929/ 2006

AUTH - Sigla per citazione SE1929

AUTR - Ruolo artista

OG - OGGETTO

OGT - OGGETTO

OGTD - Definizione quadro

SGT - IDENTIFICAZIONE TITOLO/SOGGETTO

SGTT - Titolo dell'opera Senza titolo

SGTI - Identificazione del soggetto Quattro elementi di juta e pennellata in rosso orizzontale

LC - LOCALIZZAZIONE

PVC - LOCALIZZAZIONE GEOGRAFICO-AMMINISTRATIVA ATTUALE

PVCS - Stato ITALIA

PVCR - Regione Campania

PVCP - Provincia NA

PVCC - Comune	Terzigno
PVCL - Località	TERZIGNO
LDC - COLLOCAZIONE SPECIFICA	
LDCT - Tipologia	villa
LDCQ - Qualificazione	privata
LDCN - Denominazione attuale	Museo Emblema
UB - UBICAZIONE	
INV - INVENTARIO DI MUSEO O SOPRINTENDENZA	
INVN - Numero	1710101205
INVD - Data	2006
DT - CRONOLOGIA	
DTZ - CRONOLOGIA GENERICA	
DTZG - Secolo	sec. XXI
DTS - CRONOLOGIA SPECIFICA	
DTSI - Da	2005
DTSF - A	2005
MT - DATI TECNICI	
MTC - MATERIALI/ALLESTIMENTO	
MTCI - Materiali, tecniche, strumentazione	terre colorate su tela
MTCS - Indicazioni specifiche	terre colorate e cuciture su tela di juta
MIS - MISURE	
MISU - Unità	cm
MISA - Altezza	100
MISL - Larghezza	120
CO - CONSERVAZIONE	
STC - STATO DI CONSERVAZIONE	
STCC - Stato di conservazione	buono
DA - DATI ANALITICI	
DES - DESCRIZIONE	
DESO - Descrizione dell'opera	Opera astratta. Sono presenti 4 elementi di juta cuciti su fondo blu. Una pennellata in rosso orizzontale attraversa questi elementi nella parte centrale del quadro.
NSC - Notizie storico-critiche	L'opera appartiene all'ultimo ciclo pittorico concepito da Salvatore Emblema. Si tratta di una rimodulazione della pratica delle "cuciture" già iniziata a cavallo della fine degli anni '70 e gli inizi degli anni '80. Contrariamente al modus operandi precedente, l'artista sovrappone gli elementi tessili sul fronte del quadro anziché dal retro. Questa operazione di giustapposizione di differenti textures ha il compito di amplificare la spinta aggettante della composizione pittorica, a fronte di una semplificazione del processo manuale. Con tutta probabilità, questo atteggiamento operativo è derivante dall'avanzata età

dell'artista. E' come se si volesse compensare la minore fatica fisica nella creazione dell'opera, lasciando tuttavia inalterata la potenza visiva del prodotto finale.

TU - CONDIZIONE GIURIDICA E VINCOLI

CDG - CONDIZIONE GIURIDICA

CDGG - Indicazione generica	proprietà privata
------------------------------------	-------------------

DO - FONTI E DOCUMENTI DI RIFERIMENTO

FTA - DOCUMENTAZIONE FOTOGRAFICA

FTAX - Genere	documentazione allegata
FTAP - Tipo	fotografia digitale (file)
FTAN - Codice identificativo	New_1574154959177

AD - ACCESSO AI DATI

ADS - SPECIFICHE DI ACCESSO AI DATI

ADSP - Profilo di accesso	2
ADSM - Motivazione	scheda di bene di proprietà privata

CM - COMPILAZIONE

CMP - COMPILAZIONE

CMPD - Data	2019
CMPN - Nome	Emblema Leone, Emanuele
RSR - Referente scientifico	Bruno, Edvige
FUR - Funzionario responsabile	Merolle, Marianna