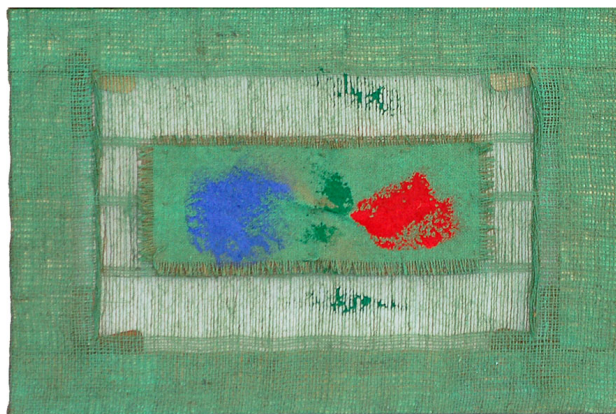


# SCHEDA



## CD - CODICI

TSK - Tipo di scheda	OAC
LIR - Livello ricerca	P
NCT - CODICE UNIVOCO	
NCTR - Codice regione	15
NCTN - Numero catalogo generale	00890588
ESC - Ente schedatore	AI455
ECP - Ente competente	S347

## AU - DEFINIZIONE CULTURALE

### AUT - AUTORE

AUTN - Nome scelto	Emblema, Salvatore
AUTA - Dati anagrafici	Terzigno (NA) 1929/ 2006
AUTH - Sigla per citazione	SE1929
AUTR - Ruolo	artista

## OG - OGGETTO

### OGT - OGGETTO

OGTD - Definizione	quadro
--------------------	--------

### SGT - IDENTIFICAZIONE TITOLO/SOGGETTO

SGTT - Titolo dell'opera	Senza titolo
SGTI - Identificazione del soggetto	Elemento rettangolare

## LC - LOCALIZZAZIONE

### PVC - LOCALIZZAZIONE GEOGRAFICO-AMMINISTRATIVA ATTUALE

PVCS - Stato	ITALIA
PVCR - Regione	Campania
PVCP - Provincia	NA
PVCC - Comune	Terzigno
PVCL - Località	TERZIGNO

<b>LDC - COLLOCAZIONE SPECIFICA</b>	
<b>LDCT - Tipologia</b>	villa
<b>LDCQ - Qualificazione</b>	privata
<b>LDCN - Denominazione attuale</b>	Museo Emblema
<b>UB - UBICAZIONE</b>	
<b>INV - INVENTARIO DI MUSEO O SOPRINTENDENZA</b>	
<b>INVN - Numero</b>	0850406005
<b>INVD - Data</b>	2006
<b>DT - CRONOLOGIA</b>	
<b>DTZ - CRONOLOGIA GENERICA</b>	
<b>DTZG - Secolo</b>	sec. XXI
<b>DTS - CRONOLOGIA SPECIFICA</b>	
<b>DTSI - Da</b>	2005
<b>DTSF - A</b>	2005
<b>MT - DATI TECNICI</b>	
<b>MTC - MATERIALI/ALLESTIMENTO</b>	
<b>MTCI - Materiali, tecniche, strumentazione</b>	Terre colorate e cuciture su tela
<b>MTCS - Indicazioni specifiche</b>	Terre colorate e cuciture su tela di juta tinta e detessuta
<b>MIS - MISURE</b>	
<b>MISU - Unità</b>	cm
<b>MISA - Altezza</b>	40
<b>MISL - Larghezza</b>	60
<b>CO - CONSERVAZIONE</b>	
<b>STC - STATO DI CONSERVAZIONE</b>	
<b>STCC - Stato di conservazione</b>	buono
<b>DA - DATI ANALITICI</b>	
<b>DES - DESCRIZIONE</b>	
<b>DESO - Descrizione dell'opera</b>	Rappresentazione astratta composta da una cucitura di juta di colore verde nella parte centrale della tela. Su di essa sono visibili pennellate di colore rosso e blu; ai margini della cucitura, e presente una trasparenza data dalla detessitura della tela.
<b>TU - CONDIZIONE GIURIDICA E VINCOLI</b>	
<b>CDG - CONDIZIONE GIURIDICA</b>	
<b>CDGG - Indicazione generica</b>	proprietà privata
<b>DO - FONTI E DOCUMENTI DI RIFERIMENTO</b>	
<b>FTA - DOCUMENTAZIONE FOTOGRAFICA</b>	
<b>FTAX - Genere</b>	documentazione allegata
<b>FTAP - Tipo</b>	fotografia digitale (file)
<b>FTAN - Codice identificativo</b>	New_1574158886748

**AD - ACCESSO AI DATI****ADS - SPECIFICHE DI ACCESSO AI DATI****ADSP - Profilo di accesso**

2

**ADSM - Motivazione**

scheda di bene di proprietà privata

**CM - COMPILAZIONE****CMP - COMPILAZIONE****CMPD - Data**

2019

**CMPN - Nome**

Emblema Leone, Emanuele

**RSR - Referente scientifico**

Picariello, Stefania

**FUR - Funzionario  
responsabile**

Merolle, Marianna