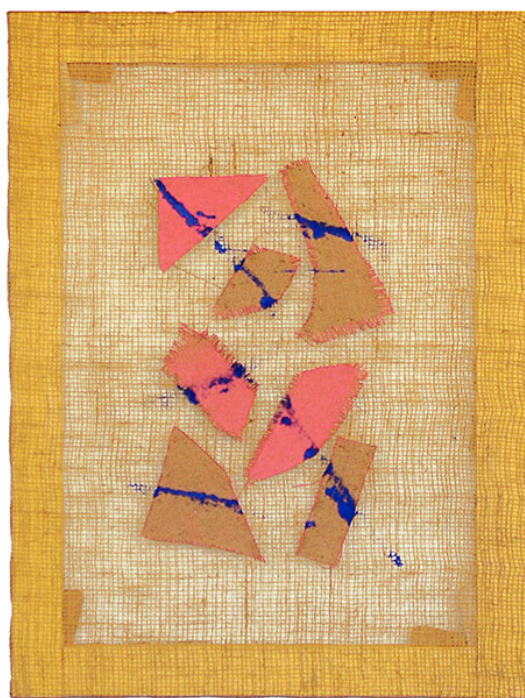


SCHEDA



CD - CODICI

TSK - Tipo di scheda OAC

LIR - Livello ricerca P

NCT - CODICE UNIVOCO

NCTR - Codice regione 15

NCTN - Numero catalogo generale 00890591

ESC - Ente schedatore AI455

ECP - Ente competente S347

AU - DEFINIZIONE CULTURALE

AUT - AUTORE

AUTN - Nome scelto Emblema, Salvatore

AUTA - Dati anagrafici Terzigno (NA) 1929/ 2006

AUTH - Sigla per citazione SE1929

AUTR - Ruolo artista

OG - OGGETTO

OGT - OGGETTO

OGTD - Definizione quadro

SGT - IDENTIFICAZIONE TITOLO/SOGGETTO

SGTT - Titolo dell'opera Senza titolo

SGTI - Identificazione del soggetto Sette elementi geometrici

LC - LOCALIZZAZIONE**PVC - LOCALIZZAZIONE GEOGRAFICO-AMMINISTRATIVA ATTUALE**

| | |
|------------------|----------|
| PVCS - Stato | ITALIA |
| PVCR - Regione | Campania |
| PVCP - Provincia | NA |
| PVCC - Comune | Terzigno |
| PVCL - Località | TERZIGNO |

LDC - COLLOCAZIONE SPECIFICA

| | |
|------------------------------|---------------|
| LDCT - Tipologia | villa |
| LDCQ - Qualificazione | privata |
| LDCN - Denominazione attuale | Museo Emblema |

UB - UBICAZIONE**INV - INVENTARIO DI MUSEO O SOPRINTENDENZA**

| | |
|---------------|------------|
| INVN - Numero | 1110806005 |
| INVD - Data | 2006 |

DT - CRONOLOGIA**DTZ - CRONOLOGIA GENERICA**

| | |
|---------------|----------|
| DTZG - Secolo | sec. XXI |
|---------------|----------|

DTS - CRONOLOGIA SPECIFICA

| | |
|-----------|------|
| DTSI - Da | 2005 |
| DTSF - A | 2005 |

MT - DATI TECNICI**MTC - MATERIALI/ALLESTIMENTO**

| | |
|--|---|
| MTCI - Materiali, tecniche, strumentazione | Terre colorate su tela |
| MTCS - Indicazioni specifiche | Terre colorate e cuciture su tela di juta |

MIS - MISURE

| | |
|------------------|----|
| MISU - Unità | cm |
| MISA - Altezza | 80 |
| MISL - Larghezza | 60 |

CO - CONSERVAZIONE**STC - STATO DI CONSERVAZIONE**

| | |
|-------------------------------|-------|
| STCC - Stato di conservazione | buono |
|-------------------------------|-------|

DA - DATI ANALITICI**DES - DESCRIZIONE**

| | |
|-------------------------------|--|
| DESO - Descrizione dell'opera | Composizione astratta di cuciture di elementi di juta applicate su tela. Su di esse sono visibili pennellate di colore rosso e nero. |
|-------------------------------|--|

TU - CONDIZIONE GIURIDICA E VINCOLI**CDG - CONDIZIONE GIURIDICA**

| | |
|-----------------------------|-------------------|
| CDGG - Indicazione generica | proprietà privata |
|-----------------------------|-------------------|

DO - FONTI E DOCUMENTI DI RIFERIMENTO**FTA - DOCUMENTAZIONE FOTOGRAFICA**

| | |
|-------------------------------------|----------------------------|
| FTAX - Genere | documentazione allegata |
| FTAP - Tipo | fotografia digitale (file) |
| FTAN - Codice identificativo | New_1574160691698 |

AD - ACCESSO AI DATI**ADS - SPECIFICHE DI ACCESSO AI DATI**

| | |
|----------------------------------|-------------------------------------|
| ADSP - Profilo di accesso | 2 |
| ADSM - Motivazione | scheda di bene di proprietà privata |

CM - COMPILAZIONE**CMP - COMPILAZIONE**

| | |
|---------------------------------------|-------------------------|
| CMPD - Data | 2019 |
| CMPN - Nome | Emblema Leone, Emanuele |
| RSR - Referente scientifico | Picariello, Stefania |
| FUR - Funzionario responsabile | Merolle, Marianna |