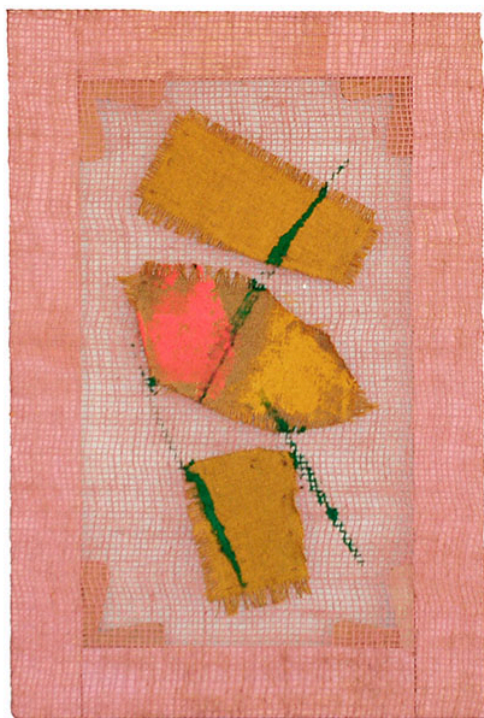


SCHEDA



CD - CODICI

TSK - Tipo di scheda OAC

LIR - Livello ricerca P

NCT - CODICE UNIVOCO

NCTR - Codice regione 15

NCTN - Numero catalogo generale 00890598

ESC - Ente schedatore AI455

ECP - Ente competente S347

AU - DEFINIZIONE CULTURALE

AUT - AUTORE

AUTN - Nome scelto Emblema, Salvatore

AUTA - Dati anagrafici Terzigno (NA) 1929/ 2006

AUTH - Sigla per citazione SE1929

AUTR - Ruolo artista

OG - OGGETTO

OGT - OGGETTO

OGTD - Definizione quadro

SGT - IDENTIFICAZIONE TITOLO/SOGGETTO

SGTT - Titolo dell'opera Senza titolo

SGTI - Identificazione del Tre elementi geometrici

soggetto	
LC - LOCALIZZAZIONE	
PVC - LOCALIZZAZIONE GEOGRAFICO-AMMINISTRATIVA ATTUALE	
PVCS - Stato	ITALIA
PVCR - Regione	Campania
PVCP - Provincia	NA
PVCC - Comune	Terzigno
PVCL - Località	TERZIGNO
LDC - COLLOCAZIONE SPECIFICA	
LDCT - Tipologia	villa
LDCQ - Qualificazione	privata
LDCN - Denominazione attuale	Museo Emblema
UB - UBICAZIONE	
INV - INVENTARIO DI MUSEO O SOPRINTENDENZA	
INVN - Numero	09136040
INVD - Data	2006
DT - CRONOLOGIA	
DTZ - CRONOLOGIA GENERICA	
DTZG - Secolo	sec. XXI
DTS - CRONOLOGIA SPECIFICA	
DTSI - Da	2005
DTSF - A	2005
MT - DATI TECNICI	
MTC - MATERIALI/ALLESTIMENTO	
MTCI - Materiali, tecniche, strumentazione	Terre colorate su tela
MTCS - Indicazioni specifiche	Terre colorate e cuciture su tela di juta tinta
MIS - MISURE	
MISU - Unità	cm
MISA - Altezza	60
MISL - Larghezza	40
CO - CONSERVAZIONE	
STC - STATO DI CONSERVAZIONE	
STCC - Stato di conservazione	buono
DA - DATI ANALITICI	
DES - DESCRIZIONE	
DESO - Descrizione dell'opera	Composizione astratta di tre cuciture di juta naturale applicate su tela tinta di rosa. Su di esse sono visibili pennellate di colore rosa, verde e giallo.
TU - CONDIZIONE GIURIDICA E VINCOLI	
CDG - CONDIZIONE GIURIDICA	

**CDGG - Indicazione
generica**

proprietà privata

DO - FONTI E DOCUMENTI DI RIFERIMENTO

FTA - DOCUMENTAZIONE FOTOGRAFICA

FTAX - Genere

documentazione allegata

FTAP - Tipo

fotografia digitale (file)

FTAN - Codice identificativo

New_1574162001676

AD - ACCESSO AI DATI

ADS - SPECIFICHE DI ACCESSO AI DATI

ADSP - Profilo di accesso

2

ADSM - Motivazione

scheda di bene di proprietà privata

CM - COMPILAZIONE

CMP - COMPILAZIONE

CMPD - Data

2019

CMPN - Nome

Emblema Leone, Emanuele

RSR - Referente scientifico

Picariello, Stefania

**FUR - Funzionario
responsabile**

Merolle, Marianna