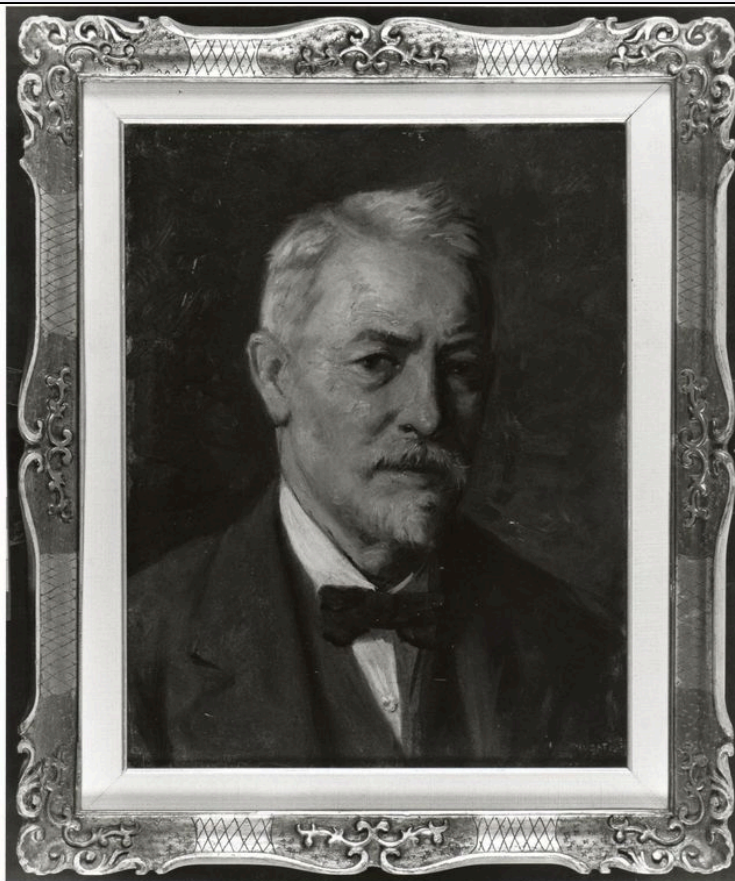


SCHEDA



CD - CODICI

TSK - Tipo scheda	A
LIR - Livello ricerca	P
NCT - CODICE UNIVOCO	
NCTR - Codice regione	20
NCTN - Numero catalogo generale	00244490
ESC - Ente schedatore	S255
ECP - Ente competente	S255

RV - RELAZIONI

RVE - STRUTTURA COMPLESSA

RVEL - Livello	1
----------------	---

OG - OGGETTO

OGT - OGGETTO

OGTD - Definizione tipologica	campo militare
OGTN - Denominazione	Chiesa del villaggio di Pratobello

OGA - ALTRA DENOMINAZIONE

OGAG - Genere denominazione	originaria
OGAD - Denominazione	Poligono di Tiro di Pratobello

LC - LOCALIZZAZIONE GEOGRAFICO-AMMINISTRATIVA

PVC - LOCALIZZAZIONE GEOGRAFICO-AMMINISTRATIVA

PVCS - Stato	ITALIA
PVCR - Regione	Sardegna
PVCP - Provincia	NU
PVCC - Comune	Fonni
CS - LOCALIZZAZIONE CATASTALE	
CTL - Tipo di localizzazione	localizzazione fisica
CTS - LOCALIZZAZIONE CATASTALE	
CTSC - Comune	Fonni
CTSF - Foglio/Data	3
CTSN - Particelle	135
GP - GEOREFERENZIAZIONE TRAMITE PUNTO	
GPI - Identificativo punto	2
GPL - Tipo di localizzazione	localizzazione fisica
GPD - DESCRIZIONE DEL PUNTO	
GPDP - PUNTO	
GPDPX - Coordinata X	9.315154
GPDPY - Coordinata Y	40.145102
GPM - Metodo di georeferenziazione	punto approssimato
GPT - Tecnica di georeferenziazione	rilievo da foto aerea senza sopralluogo
GPP - Proiezione e Sistema di riferimento	WGS84
GPB - BASE DI RIFERIMENTO	
GPBB - Descrizione sintetica	google maps
GPBT - Data	2019
GPBO - Note	(4388010) baricentro dell'edificio
AU - DEFINIZIONE CULTURALE	
ATB - AMBITO CULTURALE	
ATBR - Riferimento all'intervento	progetto
ATBD - Denominazione	maestranze locali
ATBM - Fonte dell'attribuzione	analisi stilistica
ATBM - Fonte dell'attribuzione	analisi tipologica
ATBM - Fonte dell'attribuzione	analisi storica
RE - NOTIZIE STORICHE	
REN - NOTIZIA	
REN R - Riferimento	intero bene
RENN - Notizia	Il progetto dell'edificio, risale al 1958, data nella quale si progetta la costruzione dell'intero villaggio
RENF - Fonte	59000885

REL - CRONOLOGIA, ESTREMO REMOTO

RELS - Secolo	XX
----------------------	----

REV - CRONOLOGIA, ESTREMO RECENTE

REVS - Secolo	XX
----------------------	----

RE - NOTIZIE STORICHE**REN - NOTIZIA**

REN - Riferimento	intero bene
--------------------------	-------------

RENS - Notizia sintetica	costruzione
---------------------------------	-------------

RENN - Notizia	La struttura viene costruita tra il 1958 e il 1961
-----------------------	--

RENF - Fonte	59000885
---------------------	----------

REL - CRONOLOGIA, ESTREMO REMOTO

RELS - Secolo	XX
----------------------	----

REV - CRONOLOGIA, ESTREMO RECENTE

REVS - Secolo	XX
----------------------	----

RE - NOTIZIE STORICHE**REN - NOTIZIA**

REN - Riferimento	intero bene
--------------------------	-------------

RENN - Notizia	Tra il 1962 e il 1969 la struttura è utilizzata sporadicamente nelle attività delle colonie estive
-----------------------	--

RENF - Fonte	59000885
---------------------	----------

REL - CRONOLOGIA, ESTREMO REMOTO

RELS - Secolo	XX
----------------------	----

REV - CRONOLOGIA, ESTREMO RECENTE

REVS - Secolo	XX
----------------------	----

RE - NOTIZIE STORICHE**REN - NOTIZIA**

REN - Riferimento	intero bene
--------------------------	-------------

RENS - Notizia sintetica	variazione d'uso
---------------------------------	------------------

RENN - Notizia	Nel 1969 viene emanata un'ordinanza che obbliga gli allevatori presenti a Pratobello ad abbandonare i terreni, per destinare l'area, compresi gli edifici, ad uso militare. In risposta a tale imposizione, si avvia una protesta popolare -dal 7 giugno al 19 giugno- con il coinvolgimento di circa 3500 persone, uomini donne e bambini che, dal paese vicino, Orgosolo, arrivano nel villaggio e manifestano contro la realizzazione di tale poligono. La protesta sfocia nella esecuzione dei primi murali di Orgosolo, che si continuano ancora oggi a realizzare, esprimendo tematiche di protesta popolare
-----------------------	--

RENF - Fonte	59000885
---------------------	----------

RENF - Fonte	59000884
---------------------	----------

REL - CRONOLOGIA, ESTREMO REMOTO

RELS - Secolo	XX
----------------------	----

REV - CRONOLOGIA, ESTREMO RECENTE

REVS - Secolo	XX
----------------------	----

IS - IMPIANTO STRUTTURALE

	La chiesa presenta un'unica navata con abside, e occupa una superficie
--	--

IST - Configurazione strutturale primaria

totale di circa 120 mq. La sua facciata ha larghezza di circa 8.50 m, e altezza massima, sul campanile a vela, di circa 16 metri. Tale campaniletto disposto in mezzeria, in asse con l'ingresso alla chiesa, appare essere imponente, largo circa 3.50 m e alto 6 m, è realizzato con conci di granito con alcune parti in mattoni laterizi pieni che fungono da unico apparato di abbellimento. Nella facciata, un rosone circolare di 1.60 m di diametro, con grata in ferro, interrompe la continuità della muratura della facciata in conci di granito faccia a vista. La porta, larga 1,70 m e alta 2,80 m, è priva di finiture di pregio, ma è resa leggermente monumentale dalla presenza di tre gradini anteposti. Le murature laterali sono ricoperte da intonaco e una serie di monofore (quattro per parte) rendono ampiamente luminoso l'interno della struttura. Identiche in grandezza e forma le monofore presenti nell'abside, questa realizzata in conci di granito lasciati faccia a vista all'esterno, intonacata all'interno. La copertura a doppia falda è controsoffittata da un orizzontamento realizzato con travetti e tavelloni. Gli infissi, da quanto si può ancora osservare, erano realizzati in legno. Il manto della copertura è in coppi, con palombelli in elementi prefabbricati di cemento armato che sorreggono il breve sporto

TU - CONDIZIONE GIURIDICA E VINCOLI**CDG - CONDIZIONE GIURIDICA****CDGG - Indicazione generica**

proprietà Ente pubblico territoriale

DO - FONTI E DOCUMENTI DI RIFERIMENTO**FTA - DOCUMENTAZIONE FOTOGRAFICA****FTAX - Genere**

documentazione allegata

FTAP - Tipo

fotografia digitale (file)

FTAD - Data

17/08/2018

FTAN - Codice identificativo

175404

FTAT - Note

vista generale sulla chiesa

FTA - DOCUMENTAZIONE FOTOGRAFICA**FTAX - Genere**

documentazione allegata

FTAP - Tipo

fotografia digitale (file)

FTAD - Data

17/08/2019

FTAN - Codice identificativo

175405

FTAT - Note

prospetto principale

FTA - DOCUMENTAZIONE FOTOGRAFICA**FTAX - Genere**

documentazione allegata

FTAP - Tipo

fotografia digitale (file)

FTAD - Data

17/08/2019

FTAN - Codice identificativo

175406

FTAT - Note

vista sull'abside

FTA - DOCUMENTAZIONE FOTOGRAFICA**FTAX - Genere**

documentazione allegata

FTAP - Tipo

fotografia digitale (file)

FTAD - Data

17/08/2019

FTAN - Codice identificativo

175407

DRA - DOCUMENTAZIONE GRAFICA**DRAX - Genere** documentazione allegata**DRAT - Tipo** estratto di mappa catastale**DRAN - Codice
identificativo** catasto_08**DRA - DOCUMENTAZIONE GRAFICA****DRAX - Genere** documentazione allegata**DRAT - Tipo** mappa delle prese fotografiche**DRAN - Codice
identificativo** presefoto_08**BIB - BIBLIOGRAFIA****BIBX - Genere** bibliografia specifica**BIBA - Autore** AA.VV.**BIBD - Anno di edizione** 1968**BIBH - Sigla per citazione** 59000884**BIB - BIBLIOGRAFIA****BIBX - Genere** bibliografia specifica**BIBA - Autore** Cucca I., De Nicola M.**BIBD - Anno di edizione** 2014-2015**BIBH - Sigla per citazione** 59000885**AD - ACCESSO AI DATI****ADS - SPECIFICHE DI ACCESSO AI DATI****ADSP - Profilo di accesso** 1**ADSM - Motivazione** scheda contenente dati liberamente accessibili**CM - COMPILAZIONE****CMP - COMPILAZIONE****CMPD - Data** 2019**CMPN - Nome** Dessì M.**FUR - Funzionario
responsabile** Dettori M.P.