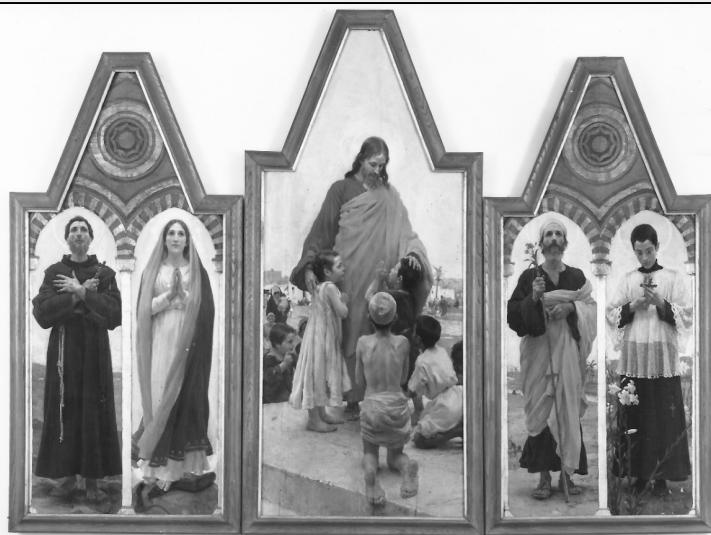


# SCHEDA



## CD - CODICI

TSK - Tipo Scheda	OA
LIR - Livello ricerca	C
<b>NCT - CODICE UNIVOCO</b>	
NCTR - Codice regione	09
NCTN - Numero catalogo generale	00194049
ESC - Ente schedatore	S156
ECP - Ente competente	S156

## OG - OGGETTO

<b>OGT - OGGETTO</b>	
OGTD - Definizione	trittico
<b>SGT - SOGGETTO</b>	
SGTI - Identificazione	Gesù con bambini e santi

## LC - LOCALIZZAZIONE GEOGRAFICO-AMMINISTRATIVA

### PVC - LOCALIZZAZIONE GEOGRAFICO-AMMINISTRATIVA ATTUALE

PVCS - Stato	ITALIA
PVCR - Regione	Toscana
PVCP - Provincia	FI
PVCC - Comune	Firenze

### LDC - COLLOCAZIONE SPECIFICA

## LA - ALTRE LOCALIZZAZIONI GEOGRAFICO-AMMINISTRATIVE

TCL - Tipo di localizzazione	luogo di provenienza
------------------------------	----------------------

### PRV - LOCALIZZAZIONE GEOGRAFICO-AMMINISTRATIVA

PRVS - Stato	ITALIA
PRVR - Regione	Toscana
PRVP - Provincia	FI
PRVC - Comune	Firenze

**PRC - COLLOCAZIONE SPECIFICA****DT - CRONOLOGIA****DTZ - CRONOLOGIA GENERICA****DTZG - Secolo** sec. XX**DTS - CRONOLOGIA SPECIFICA****DTSI - Da** 1904**DTSF - A** 1904**DTM - Motivazione cronologia** data**AU - DEFINIZIONE CULTURALE****AUT - AUTORE****AUTM - Motivazione dell'attribuzione** firma**AUTN - Nome scelto** Sorbi Raffaello**AUTA - Dati anagrafici** 1844/ 1931**AUTH - Sigla per citazione** 00002867**MT - DATI TECNICI****MTC - Materia e tecnica** tavola/ pittura a olio**MIS - MISURE****MISU - Unità** cm**MISV - Varie** pannello centrale 141.5 x 61**MISV - Varie** pannelli laterali 129 x 57.5 cad.**FRM - Formato** cuspidato**CO - CONSERVAZIONE****STC - STATO DI CONSERVAZIONE****STCC - Stato di conservazione** buono**DA - DATI ANALITICI****DES - DESCRIZIONE****DESO - Indicazioni sull'oggetto** n.p.**DESI - Codifica Iconclass** n.p.**DESS - Indicazioni sul soggetto**  
Personaggi: Madonna Immacolata; San Francesco d'Assisi; San Giuseppe; San Luigi Gonzaga; Gesù. Figure maschili: bambini. Abbigliamento: tunica; mantello; copricapo; sandali. Abbigliamento religioso: camice di confraternita; cingolo; veste talare; cotta. Attributi: (San Francesco d'Assisi) camice di confraternita; croce. Attributi: (Madonna Immacolata) serpente; falce di luna; mondo. Attributi: (San Giuseppe) verga fiorita. Attributi: (San Luigi Gonzaga) gigli; corona; croce. Paesaggi: Palestina. Costruzioni: case. Piante: palme. Elementi architettonici: colonne; bifore; rosone. Fiumi.**ISR - ISCRIZIONI****ISRC - Classe di appartenenza** documentaria**ISRS - Tecnica di scrittura** a pennello**ISRP - Posizione** in basso, sotto ogni figura

<b>ISRI - Trascrizione</b>	RAF. SORBI 1904
<b>NSC - Notizie storico-critiche</b>	Il trittico era posto sull'altare della terza cappella laterale destra della chiesa ottocentesca ed aveva anche la predella, che in seguito fu venduta, ed una cornice neo-gotica dorata con colonnine cuspidate, deteriorata in seguito all'alluvione del 1966 e sostituita. Sia la predella che la cornice sono presenti nella foto dell'opuscolo sull'inaugurazione della parrocchia.
<b>TU - CONDIZIONE GIURIDICA E VINCOLI</b>	
<b>CDG - CONDIZIONE GIURIDICA</b>	
<b>CDGG - Indicazione generica</b>	proprietà Ente religioso cattolico
<b>DO - FONTI E DOCUMENTI DI RIFERIMENTO</b>	
<b>FTA - DOCUMENTAZIONE FOTOGRAFICA</b>	
<b>FTAX - Genere</b>	documentazione allegata
<b>FTAP - Tipo</b>	positivo b/n
<b>FTAN - Codice identificativo</b>	SBAS FI 376046
<b>BIB - BIBLIOGRAFIA</b>	
<b>BIBX - Genere</b>	bibliografia specifica
<b>BIBA - Autore</b>	Comanducci A. M.
<b>BIBD - Anno di edizione</b>	1970-1974
<b>BIBH - Sigla per citazione</b>	00000178
<b>BIBN - V., pp., nn.</b>	vol V p. 3121
<b>BIB - BIBLIOGRAFIA</b>	
<b>BIBX - Genere</b>	bibliografia specifica
<b>BIBA - Autore</b>	Padre Lodovico da Casoria
<b>BIBD - Anno di edizione</b>	1941
<b>BIBH - Sigla per citazione</b>	00015384
<b>BIBN - V., pp., nn.</b>	fol. XIX
<b>AD - ACCESSO AI DATI</b>	
<b>ADS - SPECIFICHE DI ACCESSO AI DATI</b>	
<b>ADSP - Profilo di accesso</b>	3
<b>ADSM - Motivazione</b>	scheda di bene non adeguatamente sorvegliabile
<b>CM - COMPILAZIONE</b>	
<b>CMP - COMPILAZIONE</b>	
<b>CMPD - Data</b>	1985
<b>CMPN - Nome</b>	Gori E.
<b>FUR - Funzionario responsabile</b>	Meloni S.
<b>RVM - TRASCRIZIONE PER INFORMATIZZAZIONE</b>	
<b>RVMD - Data</b>	2010
<b>RVMN - Nome</b>	ICCD/ DG BASAE/ Pieroni V.