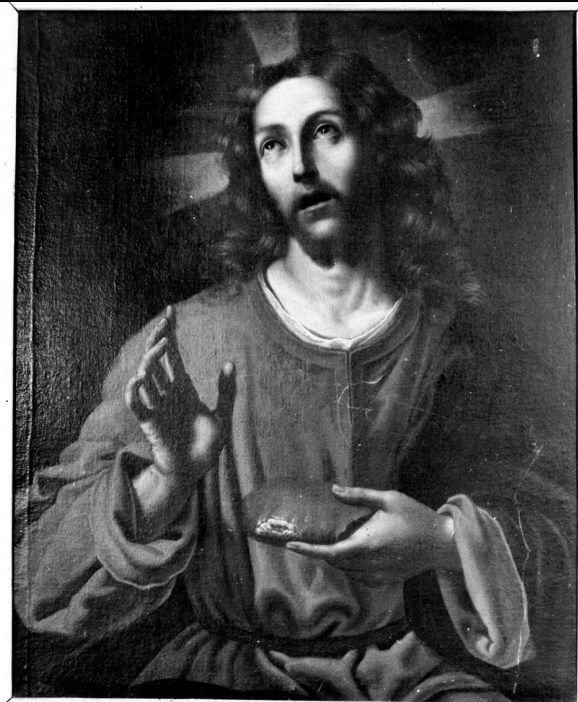


SCHEDA



CD - CODICI

TSK - Tipo Scheda OA

LIR - Livello ricerca C

NCT - CODICE UNIVOCO

NCTR - Codice regione 09

NCTN - Numero catalogo generale 00160913

ESC - Ente schedatore S156

ECP - Ente competente S156

OG - OGGETTO

OGT - OGGETTO

OGTD - Definizione dipinto

SGT - SOGGETTO

SGTI - Identificazione Cristo benedicente il pane

LC - LOCALIZZAZIONE GEOGRAFICO-AMMINISTRATIVA

PVC - LOCALIZZAZIONE GEOGRAFICO-AMMINISTRATIVA ATTUALE

PVCS - Stato ITALIA

PVCR - Regione Toscana

PVCP - Provincia FI

PVCC - Comune Firenze

LDC - COLLOCAZIONE SPECIFICA

UB - UBICAZIONE E DATI PATRIMONIALI

UBO - Ubicazione originaria SC

DT - CRONOLOGIA

DTZ - CRONOLOGIA GENERICA

DTZG - Secolo	sec. XVII
----------------------	-----------

DTZS - Frazione di secolo	metà
----------------------------------	------

DTS - CRONOLOGIA SPECIFICA

DTSI - Da	1640
------------------	------

DTSF - null	1660
--------------------	------

DTM - Motivazione cronologia	analisi stilistica
-------------------------------------	--------------------

AU - DEFINIZIONE CULTURALE**AUT - AUTORE**

AUTS - Riferimento all'autore	attribuito
--------------------------------------	------------

AUTM - Motivazione dell'attribuzione	analisi stilistica
---	--------------------

AUTN - Nome scelto	Dolci Carlo
---------------------------	-------------

AUTA - Dati anagrafici	1616/ 1686
-------------------------------	------------

AUTH - Sigla per citazione	00002361
-----------------------------------	----------

MT - DATI TECNICI

MTC - Materia e tecnica	tela/ pittura a olio
--------------------------------	----------------------

MIS - MISURE

MISU - Unita'	cm
----------------------	----

MISA - Altezza	90
-----------------------	----

MISL - Larghezza	74
-------------------------	----

CO - CONSERVAZIONE**STC - STATO DI CONSERVAZIONE**

STCC - Stato di conservazione	buono
--------------------------------------	-------

DA - DATI ANALITICI**DES - DESCRIZIONE**

DESO - Indicazioni sull'oggetto	n.p.
--	------

DESI - Codifica Iconclass	11 D 32 4
----------------------------------	-----------

DESS - Indicazioni sul soggetto	Soggetti sacri. Personaggi: Cristo a mezzo busto su sfondo scuro con lunghi capelli castani ondulati nell'atto di benedire il pane. Abbigliamento: tunica rossa; mantello azzurro che copre una spalla.
--	--

NSC - Notizie storico-critiche	Il dipinto è da inserire con tutta probabilità in ambito fiorentino nella metà del secolo XVII. La buona fattura, sia nel disegno che nelle lueggiate ha forti richiami nell'arte di Carlo Dolci, tanto da presupporre l'attribuzione. Il volto di questo Gesù presenta gli stessi tratti, gli occhi languidi e cerchiati, il naso affilato, la bocca semiaperta e carnosa, i capelli ondulati, che presentano l'"Ecce Homo" di Palazzo Pitti ed il "Salvatore" della Galleria Borghese. Si confrontino anche i panneggi delle tuniche, le ombre sfumate sul volto. La fattura delle mani. L'intento pietistico devozionale che opera nei due dipinti del Maestro anima con evidenza anche questo quadro.
---------------------------------------	---

TU - CONDIZIONE GIURIDICA E VINCOLI**CDG - CONDIZIONE GIURIDICA**

CDGG - Indicazione generica	proprietà Ente religioso cattolico
DO - FONTI E DOCUMENTI DI RIFERIMENTO	
FTA - DOCUMENTAZIONE FOTOGRAFICA	
FTAX - Genere	documentazione allegata
FTAP - Tipo	positivo b/n
FTAN - Codice identificativo	SBAS FI 339026
AD - ACCESSO AI DATI	
ADS - SPECIFICHE DI ACCESSO AI DATI	
ADSP - Profilo di accesso	3
ADSM - Motivazione	scheda di bene non adeguatamente sorvegliabile
CM - COMPILAZIONE	
CMP - COMPILAZIONE	
CMPD - Data	1982
CMPN - Nome	Ragusi L.
FUR - Funzionario responsabile	Meloni S.
RVM - TRASCRIZIONE PER INFORMATIZZAZIONE	
RVMD - Data	2010
RVMN - Nome	ICCD/ DG BASAE/ Contini L.