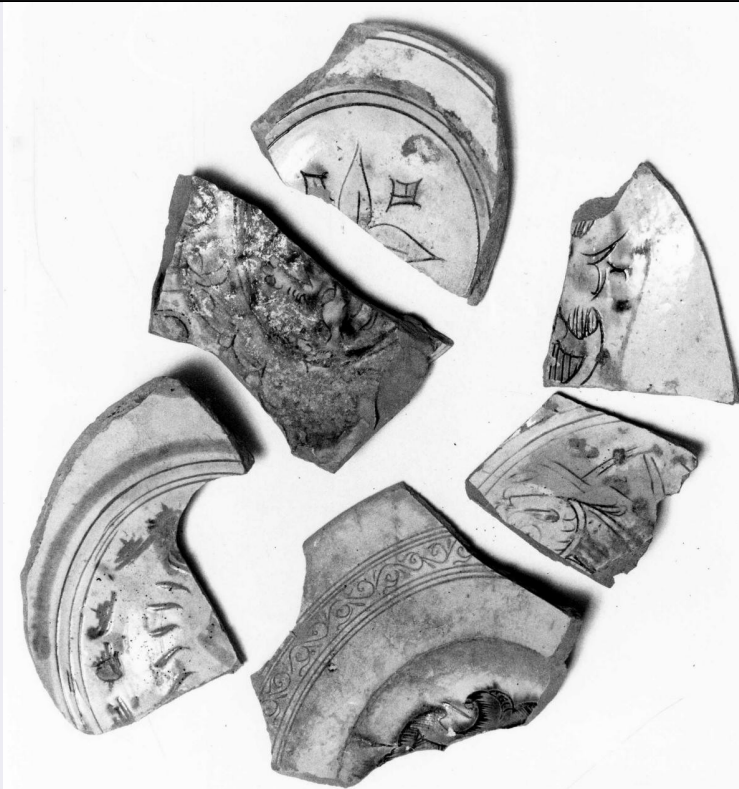


SCHEDA



CD - CODICI

TSK - Tipo Scheda	OA
LIR - Livello ricerca	C
NCT - CODICE UNIVOCO	
NCTR - Codice regione	09
NCTN - Numero catalogo generale	00128222
ESC - Ente schedatore	S156
ECP - Ente competente	S156

RV - RELAZIONI

OG - OGGETTO

OGT - OGGETTO	
OGTD - Definizione	vasellame
OGTV - Identificazione	frammento

QNT - QUANTITA'

QNTN - Numero	6
---------------	---

LC - LOCALIZZAZIONE GEOGRAFICO-AMMINISTRATIVA

PVC - LOCALIZZAZIONE GEOGRAFICO-AMMINISTRATIVA ATTUALE

PVCS - Stato	ITALIA
PVCR - Regione	Toscana
PVCP - Provincia	FI
PVCC - Comune	Firenze

LDC - COLLOCAZIONE SPECIFICA

UB - UBICAZIONE E DATI PATRIMONIALI

UBO - Ubicazione originaria	SC
------------------------------------	----

DT - CRONOLOGIA**DTZ - CRONOLOGIA GENERICA**

DTZG - Secolo	secc. XV/ XVI
----------------------	---------------

DTS - CRONOLOGIA SPECIFICA

DTSI - Da	1450
------------------	------

DTSF - null	1520
--------------------	------

DTM - Motivazione cronologia	analisi stilistica
-------------------------------------	--------------------

AU - DEFINIZIONE CULTURALE**ATB - AMBITO CULTURALE**

ATBD - Denominazione	bottega toscana
-----------------------------	-----------------

ATBR - Riferimento all'intervento	vasaio
--	--------

ATBM - Motivazione dell'attribuzione	contesto
---	----------

MT - DATI TECNICI

MTC - Materia e tecnica	terracotta/ modellatura
--------------------------------	-------------------------

MIS - MISURE

MISU - Unita'	cm
----------------------	----

MISR - Mancanza	MNR
------------------------	-----

CO - CONSERVAZIONE**STC - STATO DI CONSERVAZIONE**

STCC - Stato di conservazione	cattivo
--------------------------------------	---------

STCS - Indicazioni specifiche	frammenti.
--------------------------------------	------------

DA - DATI ANALITICI**DES - DESCRIZIONE**

DESO - Indicazioni sull'oggetto	Serie di frammenti di piatti in terracotta ad impasto rosso, smaltato giallo con decori su verdi di ramine e contorni graffiti.
--	---

DESI - Codifica Iconclass	n.p.
----------------------------------	------

DESS - Indicazioni sul soggetto	Decorazioni: motivi floreali.
--	-------------------------------

STM - STEMMI, EMBLEMI, MARCHI

STMC - Classe di appartenenza	stemma
--------------------------------------	--------

STMQ - Qualificazione	familiare
------------------------------	-----------

STMI - Identificazione	Non identificato
-------------------------------	------------------

STMP - Posizione	su un frammento
-------------------------	-----------------

STMD - Descrizione	leone rampante
---------------------------	----------------

NSC - Notizie storico-critiche	La decorazione che si avvele di motivi stilizzati e tralci vegetali in verde di ramine può far ricondurre i frammenti alla famiglia verde
---------------------------------------	---

prodotta in toscana fino alla metà del XV secolo. Ritrovati intorno al 1970 fra il materiale di risulta estratto da un pozzo da butto sotto la sagrestia.

TU - CONDIZIONE GIURIDICA E VINCOLI

ACQ - ACQUISIZIONE

ACQT - Tipo acquisizione soppressione

ACQD - Data acquisizione 1808

CDG - CONDIZIONE GIURIDICA

CDGG - Indicazione generica detenzione persona giuridica senza scopo di lucro

DO - FONTI E DOCUMENTI DI RIFERIMENTO

FTA - DOCUMENTAZIONE FOTOGRAFICA

FTAX - Genere documentazione allegata

FTAP - Tipo positivo b/n

FTAN - Codice identificativo SBAS FI 319700

AD - ACCESSO AI DATI

ADS - SPECIFICHE DI ACCESSO AI DATI

ADSP - Profilo di accesso 3

ADSM - Motivazione scheda di bene non adeguatamente sorvegliabile

CM - COMPILAZIONE

CMP - COMPILAZIONE

CMPD - Data 1979

CMPN - Nome Vaccari C.

FUR - Funzionario responsabile Paolucci A.