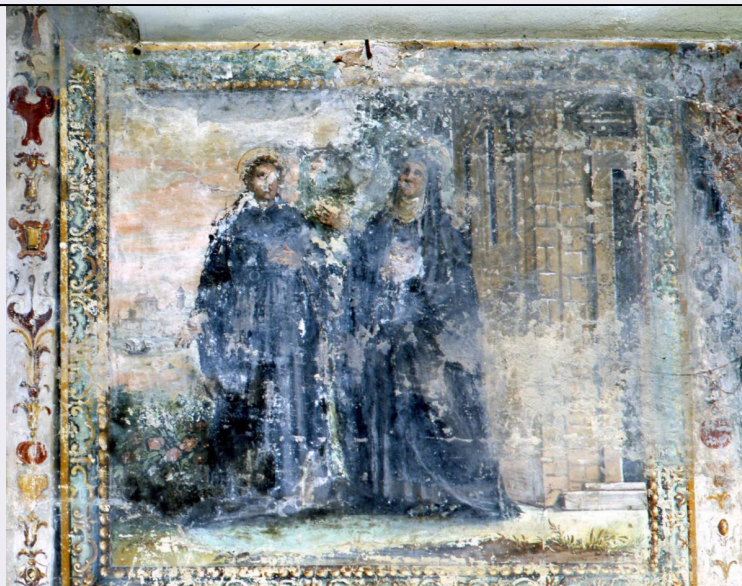


SCHEDA



CD - CODICI

TSK - Tipo Scheda OA

LIR - Livello ricerca C

NCT - CODICE UNIVOCO

NCTR - Codice regione 09

NCTN - Numero catalogo generale 00128191

ESC - Ente schedatore S156

ECP - Ente competente S156

RV - RELAZIONI

RVE - STRUTTURA COMPLESSA

RVEL - Livello 1

RVER - Codice bene radice 0900128191

OG - OGGETTO

OGT - OGGETTO

OGTD - Definizione dipinto murale

OGTP - Posizione in alto

SGT - SOGGETTO

SGTI - Identificazione storie della vita di Santa Monaca

LC - LOCALIZZAZIONE GEOGRAFICO-AMMINISTRATIVA

PVC - LOCALIZZAZIONE GEOGRAFICO-AMMINISTRATIVA ATTUALE

PVCS - Stato ITALIA

PVCR - Regione Toscana

PVCP - Provincia FI

PVCC - Comune Firenze

LDC - COLLOCAZIONE SPECIFICA

UB - UBICAZIONE E DATI PATRIMONIALI

UBO - Ubicazione originaria	OR
DT - CRONOLOGIA	
DTZ - CRONOLOGIA GENERICA	
DTZG - Secolo	secc. XVI/ XVII
DTZS - Frazione di secolo	fine/ inizio
DTS - CRONOLOGIA SPECIFICA	
DTSI - Da	1590
DTSF - A	1610
DTM - Motivazione cronologia	bibliografia
DTM - Motivazione cronologia	analisi stilistica
AU - DEFINIZIONE CULTURALE	
AUT - AUTORE	
AUTS - Riferimento all'autore	attribuito
AUTM - Motivazione dell'attribuzione	analisi stilistica
AUTM - Motivazione dell'attribuzione	bibliografia
AUTN - Nome scelto	Butteri Giovanni Maria
AUTA - Dati anagrafici	1540 ca./ 1606
AUTH - Sigla per citazione	00000205
AAT - Altre attribuzioni	Pocetti
MT - DATI TECNICI	
MTC - Materia e tecnica	intonaco/ pittura a fresco
MIS - MISURE	
MISU - Unità	cm
MISA - Altezza	100
MISL - Larghezza	140
CO - CONSERVAZIONE	
STC - STATO DI CONSERVAZIONE	
STCC - Stato di conservazione	cattivo
STCS - Indicazioni specifiche	cadute di colore, affioramento di sali.
DA - DATI ANALITICI	
DES - DESCRIZIONE	
DESO - Indicazioni sull'oggetto	n.p.
DESI - Codifica Iconclass	n.p.
DESS - Indicazioni sul soggetto	Soggetti sacri. Personaggi: Santa Monaca. Figure maschili: santo. Architetture: palazzo. Abbigliamento: religioso. Paesaggi: marina. Decorazioni: cornice a ovoli.
NSC - Notizie storico-critiche	Per la presenza della veduta della marina si presume che sia l'episodio della vita di Santa Monica, madre di Sant'Agostino, noto come "il saluto della madre".

TU - CONDIZIONE GIURIDICA E VINCOLI**ACQ - ACQUISIZIONE****ACQT - Tipo acquisizione** soppressione**ACQD - Data acquisizione** 1808**CDG - CONDIZIONE GIURIDICA****CDGG - Indicazione generica** detenzione persona giuridica senza scopo di lucro**DO - FONTI E DOCUMENTI DI RIFERIMENTO****FTA - DOCUMENTAZIONE FOTOGRAFICA****FTAX - Genere** documentazione allegata**FTAP - Tipo** diapositiva colore**FTAN - Codice identificativo** ex art 15 28234**FTA - DOCUMENTAZIONE FOTOGRAFICA****FTAX - Genere** documentazione esistente**FTAP - Tipo** positivo b/n**FNT - FONTI E DOCUMENTI****FNTP - Tipo** inventario**FNTA - Autore** Pini C.**FNTD - Data** 1863**BIB - BIBLIOGRAFIA****BIBX - Genere** bibliografia specifica**BIBA - Autore** Kirchen Florenz**BIBD - Anno di edizione** 1940-1954**BIBH - Sigla per citazione** 00000807**BIBN - V., pp., nn.** vol. IV p. 316**AD - ACCESSO AI DATI****ADS - SPECIFICHE DI ACCESSO AI DATI****ADSP - Profilo di accesso** 3**ADSM - Motivazione** scheda di bene non adeguatamente sorvegliabile**CM - COMPILAZIONE****CMP - COMPILAZIONE****CMPD - Data** 1979**CMPN - Nome** Vaccari C.**FUR - Funzionario responsabile** Paolucci A.**AGG - AGGIORNAMENTO - REVISIONE****AGGD - Data** 1989**AGGN - Nome** Protesti A.**AGGF - Funzionario responsabile** NR (recupero pregresso)