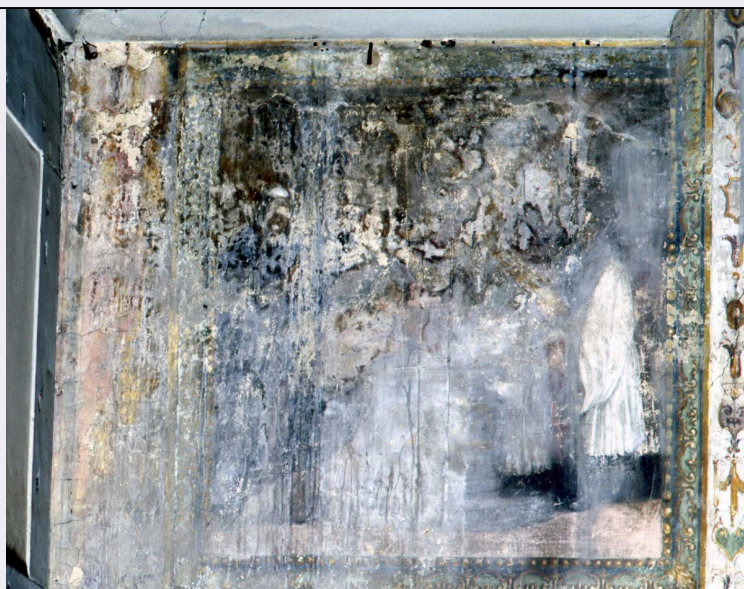


# SCHEDA



## CD - CODICI

TSK - Tipo Scheda OA

LIR - Livello ricerca C

### NCT - CODICE UNIVOCO

NCTR - Codice regione 09

NCTN - Numero catalogo generale 00128178

ESC - Ente schedatore S156

ECP - Ente competente S156

## RV - RELAZIONI

### RVE - STRUTTURA COMPLESSA

RVEL - Livello 3

RVER - Codice bene radice 0900128178

## OG - OGGETTO

### OGT - OGGETTO

OGTD - Definizione dipinto murale

### SGT - SOGGETTO

SGTI - Identificazione Sant'Agostino

## LC - LOCALIZZAZIONE GEOGRAFICO-AMMINISTRATIVA

### PVC - LOCALIZZAZIONE GEOGRAFICO-AMMINISTRATIVA ATTUALE

PVCS - Stato ITALIA

PVCR - Regione Toscana

PVCP - Provincia FI

PVCC - Comune Firenze

### LDC - COLLOCAZIONE SPECIFICA

## UB - UBICAZIONE E DATI PATRIMONIALI

UBO - Ubicazione originaria OR

**DT - CRONOLOGIA****DTZ - CRONOLOGIA GENERICA**

<b>DTZG - Secolo</b>	sec. XVI
<b>DTZS - Frazione di secolo</b>	seconda metà

**DTS - CRONOLOGIA SPECIFICA**

<b>DTSI - Da</b>	1550
<b>DTSF - null</b>	1599
<b>DTM - Motivazione cronologia</b>	bibliografia

**AU - DEFINIZIONE CULTURALE****AUT - AUTORE**

<b>AUTS - Riferimento all'autore</b>	attribuito
<b>AUTM - Motivazione dell'attribuzione</b>	analisi stilistica
<b>AUTN - Nome scelto</b>	Butteri Giovanni Maria
<b>AUTA - Dati anagrafici</b>	1540 ca./ 1606
<b>AUTH - Sigla per citazione</b>	00000205

**MT - DATI TECNICI**

<b>MTC - Materia e tecnica</b>	intonaco/ pittura a fresco
--------------------------------	----------------------------

**MIS - MISURE**

<b>MISU - Unita'</b>	cm
<b>MISA - Altezza</b>	100
<b>MISL - Larghezza</b>	140

**CO - CONSERVAZIONE****STC - STATO DI CONSERVAZIONE**

<b>STCC - Stato di conservazione</b>	cattivo
<b>STCS - Indicazioni specifiche</b>	Illeggibile; infiltrazioni d'acqua , vaste cadute della pellicola pittorica.

**DA - DATI ANALITICI****DES - DESCRIZIONE**

<b>DESO - Indicazioni sull'oggetto</b>	n.p.
<b>DESI - Codifica Iconclass</b>	n.p.
<b>DESS - Indicazioni sul soggetto</b>	Soggetti sacri. Personaggi: Sant'Agostino. Figure: astanti. Abbigliamento: religioso.
<b>NSC - Notizie storico-critiche</b>	Il paatz attribuisce il dipinto oggi illeggibile al Butteri, come la pala d'altare datata 1583.

**TU - CONDIZIONE GIURIDICA E VINCOLI****ACQ - ACQUISIZIONE**

<b>ACQT - Tipo acquisizione</b>	soppressione
<b>ACQD - Data acquisizione</b>	1808

**CDG - CONDIZIONE GIURIDICA**

<b>CDGG - Indicazione</b>	
---------------------------	--

generica

detenzione persona giuridica senza scopo di lucro

## DO - FONTI E DOCUMENTI DI RIFERIMENTO

### FTA - DOCUMENTAZIONE FOTOGRAFICA

**FTAX - Genere** documentazione allegata

**FTAP - Tipo** diapositiva colore

**FTAN - Codice identificativo** ex art 15 28231bis

### FTA - DOCUMENTAZIONE FOTOGRAFICA

**FTAX - Genere** documentazione esistente

**FTAP - Tipo** positivo b/n

### BIB - BIBLIOGRAFIA

**BIBX - Genere** bibliografia specifica

**BIBA - Autore** Kirchen Florenz

**BIBD - Anno di edizione** 1940-1954

**BIBH - Sigla per citazione** 00000807

**BIBN - V., pp., nn.** vol. IV p. 317

## AD - ACCESSO AI DATI

### ADS - SPECIFICHE DI ACCESSO AI DATI

**ADSP - Profilo di accesso** 3

**ADSM - Motivazione** scheda di bene non adeguatamente sorvegliabile

## CM - COMPILAZIONE

### CMP - COMPILAZIONE

**CMPD - Data** 1979

**CMPN - Nome** Vaccari C.

**FUR - Funzionario responsabile** Paolucci A.

### AGG - AGGIORNAMENTO - REVISIONE

**AGGD - Data** 1989

**AGGN - Nome** Protesti A.

**AGGF - Funzionario responsabile** NR (recupero pregresso)