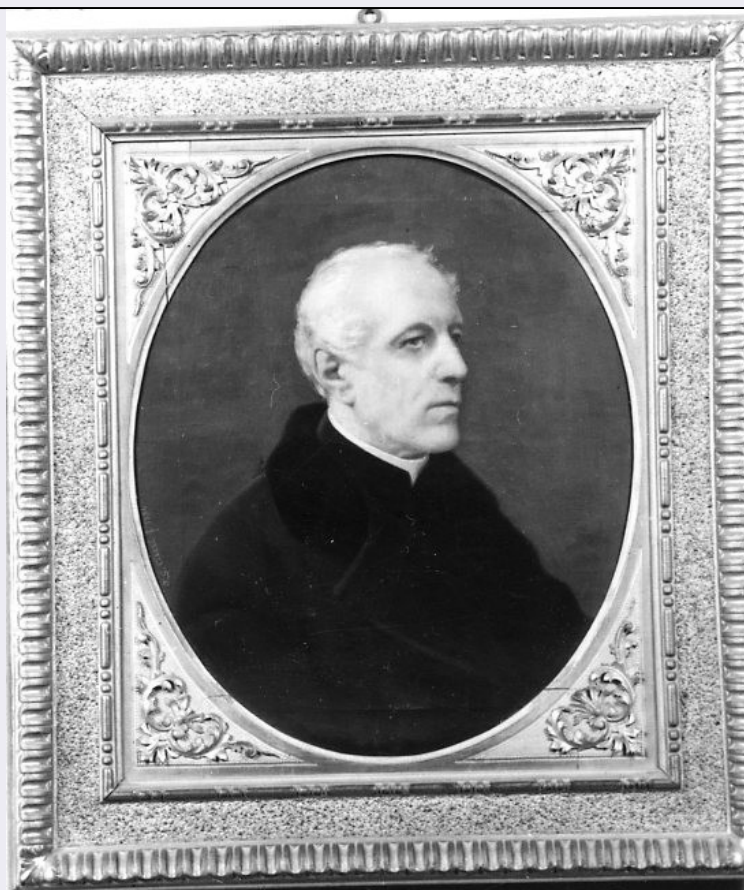


SCHEDA



CD - CODICI

TSK - Tipo Scheda	OA
LIR - Livello ricerca	C
NCT - CODICE UNIVOCO	
NCTR - Codice regione	09
NCTN - Numero catalogo generale	00074885
ESC - Ente schedatore	S156
ECP - Ente competente	S156

OG - OGGETTO

OGT - OGGETTO

OGTD - Definizione dipinto

SGT - SOGGETTO

SGTI - Identificazione ritratto di padre Luigi Ricasoli

LC - LOCALIZZAZIONE GEOGRAFICO-AMMINISTRATIVA

PVC - LOCALIZZAZIONE GEOGRAFICO-AMMINISTRATIVA ATTUALE

PVCS - Stato	ITALIA
PVCR - Regione	Toscana
PVCP - Provincia	FI
PVCC - Comune	Firenze

LDC - COLLOCAZIONE SPECIFICA

UB - UBICAZIONE E DATI PATRIMONIALI

UBO - Ubicazione originaria	SC
------------------------------------	----

DT - CRONOLOGIA**DTZ - CRONOLOGIA GENERICA**

DTZG - Secolo	sec. XIX
----------------------	----------

DTS - CRONOLOGIA SPECIFICA

DTSI - Da	1894
------------------	------

DTSF - A	1894
-----------------	------

DTM - Motivazione cronologia	iscrizione
-------------------------------------	------------

AU - DEFINIZIONE CULTURALE**AUT - AUTORE**

AUTM - Motivazione dell'attribuzione	iscrizione
---	------------

AUTN - Nome scelto	Ciseri Francesco Giuseppe
---------------------------	---------------------------

AUTA - Dati anagrafici	1858/ 1935
-------------------------------	------------

AUTH - Sigla per citazione	00002286
-----------------------------------	----------

MT - DATI TECNICI

MTC - Materia e tecnica	tela/ pittura a olio
--------------------------------	----------------------

MIS - MISURE

MISU - Unità	cm
---------------------	----

MISA - Altezza	83
-----------------------	----

MISL - Larghezza	72
-------------------------	----

FRM - Formato	ovale
----------------------	-------

CO - CONSERVAZIONE**STC - STATO DI CONSERVAZIONE**

STCC - Stato di conservazione	buono
--------------------------------------	-------

DA - DATI ANALITICI**DES - DESCRIZIONE**

DESO - Indicazioni sull'oggetto	Cornice lignea intagliata e dorata.
--	-------------------------------------

DESI - Codifica Iconclass	11 P 31 12 ; 61 B 2 (RICASOLI, Luigi) 11
----------------------------------	--

DESS - Indicazioni sul soggetto	Personaggi: padre Luigi Ricasoli. Abbigliamento: religioso.
--	---

ISR - ISCRIZIONI

ISRC - Classe di appartenenza	documentaria
--------------------------------------	--------------

ISRS - Tecnica di scrittura	non determinabile
------------------------------------	-------------------

ISRP - Posizione	sul retro
-------------------------	-----------

ISRI - Trascrizione	Padre Aloisius Ricasoli S. J. Flor. Res. Fundator Natus 2 Octob. 1801 obiit 8 nov. 1876. Franciscus Joseph Ciseri pinxit Mense Julio 1894 Moderata Resid. Aloisio Querini S. J.
----------------------------	---

NSC - Notizie storico-critiche	La tela è firmata da Francesco Ciseri, figlio del più celebre Antonio, e datata al 1894. Di notevole interesse storico-documentario per i rapporti dei Ciseri con la comunità dei Gesuiti e col ritrattato.
---------------------------------------	---

TU - CONDIZIONE GIURIDICA E VINCOLI**CDG - CONDIZIONE GIURIDICA****CDGG - Indicazione
generica**

detenzione persona giuridica senza scopo di lucro

DO - FONTI E DOCUMENTI DI RIFERIMENTO**FTA - DOCUMENTAZIONE FOTOGRAFICA****FTAX - Genere**

documentazione allegata

FTAP - Tipo

positivo b/n

FTAN - Codice identificativo

SBAS FI 260866

AD - ACCESSO AI DATI**ADS - SPECIFICHE DI ACCESSO AI DATI****ADSP - Profilo di accesso**

3

ADSM - Motivazione

scheda di bene non adeguatamente sorvegliabile

CM - COMPILAZIONE**CMP - COMPILAZIONE****CMPD - Data**

1977

CMPN - Nome

Condemi S.

**FUR - Funzionario
responsabile**

Paolucci A.

RVM - TRASCRIZIONE PER INFORMATIZZAZIONE**RVMD - Data**

2010

RVMN - Nome

ICCD/ DG BASAE/ Querci R.