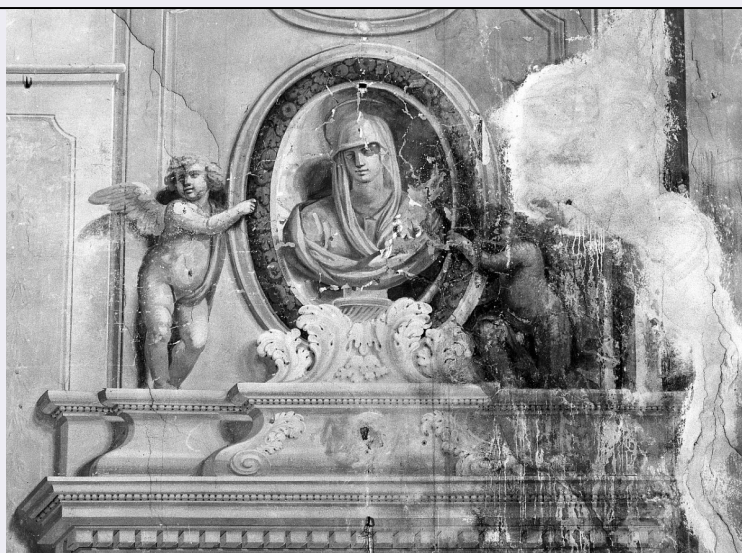


SCHEDA



CD - CODICI

TSK - Tipo Scheda	OA
LIR - Livello ricerca	C
NCT - CODICE UNIVOCO	
NCTR - Codice regione	09
NCTN - Numero catalogo generale	00097330
ESC - Ente schedatore	S156
ECP - Ente competente	S156

RV - RELAZIONI

ROZ - Altre relazioni	0900097328
ROZ - Altre relazioni	0900097330

OG - OGGETTO

OGT - OGGETTO	
OGTD - Definizione	dipinto murale
SGT - SOGGETTO	
SGTI - Identificazione	Madonna

LC - LOCALIZZAZIONE GEOGRAFICO-AMMINISTRATIVA

PVC - LOCALIZZAZIONE GEOGRAFICO-AMMINISTRATIVA ATTUALE

PVCS - Stato	ITALIA
PVCR - Regione	Toscana
PVCP - Provincia	FI
PVCC - Comune	Firenze

LDC - COLLOCAZIONE SPECIFICA

LDCT - Tipologia	chiesa
LDCN - Denominazione attuale	Chiesa di S. Procolo

UB - UBICAZIONE E DATI PATRIMONIALI

UBO - Ubicazione originaria	OR
-----------------------------	----

DT - CRONOLOGIA**DTZ - CRONOLOGIA GENERICA**

DTZG - Secolo	sec. XVIII
----------------------	------------

DTS - CRONOLOGIA SPECIFICA

DTSI - Da	1743
------------------	------

DTSV - Validità	post
------------------------	------

DTSF - A	1743
-----------------	------

DTM - Motivazione cronologia	bibliografia
-------------------------------------	--------------

AU - DEFINIZIONE CULTURALE**ATB - AMBITO CULTURALE**

ATBD - Denominazione	ambito toscano
-----------------------------	----------------

ATBM - Motivazione dell'attribuzione	NR (recupero pregresso)
---	-------------------------

MT - DATI TECNICI

MTC - Materia e tecnica	intonaco/ pittura a fresco
--------------------------------	----------------------------

MIS - MISURE

MISU - Unità	cm
---------------------	----

MISA - Altezza	200
-----------------------	-----

MISL - Larghezza	215
-------------------------	-----

MIST - Validità	ca
------------------------	----

CO - CONSERVAZIONE**STC - STATO DI CONSERVAZIONE**

STCC - Stato di conservazione	cattivo
--------------------------------------	---------

STCS - Indicazioni specifiche	presenta cadute di colore
--------------------------------------	---------------------------

DA - DATI ANALITICI**DES - DESCRIZIONE**

DESO - Indicazioni sull'oggetto	l'affresco, in monocromo, raffigura una ricca trabeazione con motivo a dentelli ornata al centro da due volute introflesse e da foglie d'acanto. Sopra è rappresentato il busto della Madonna dentro un ovale, decorato con una ghirlanda di fiori dipinto in giallo come pure l'aureola della Madonna stessa. Ai lati due putti alati sorreggono l'ovale centrale
--	--

DESI - Codifica Iconclass	11 F 7 : 48 A 981
----------------------------------	-------------------

DESS - Indicazioni sul soggetto	Soggetti sacri. Personaggi: Madonna. Figure: putti. Elementi architettonici: cornice ovale; trabeazione a dentelli; volute. Decorazioni: ghirlande di fiori; foglie d'acanto.
--	---

NSC - Notizie storico-critiche	in pendant con l'affresco a sinistra dell'altare che raffigura Cristo, fa parte della serie di affreschi monocromi situati lungo le pareti della chiesa. Questi dipinti sono da ritenersi opera dello stesso artista che ha eseguito la decorazione prospettico-illusionistica della volta della chiesa comunque furono sicuramente eseguiti dopo il restauro settecentesco della chiesa e di tutti gli altari (1739 - 1743)
---------------------------------------	--

TU - CONDIZIONE GIURIDICA E VINCOLI**CDG - CONDIZIONE GIURIDICA**

CDGG - Indicazione generica	proprietà privata
------------------------------------	-------------------

DO - FONTI E DOCUMENTI DI RIFERIMENTO

FTA - DOCUMENTAZIONE FOTOGRAFICA

FTAX - Genere	documentazione allegata
FTAP - Tipo	positivo b/n
FTAN - Codice identificativo	SBAS FI 283055

FNT - FONTI E DOCUMENTI

FNTP - Tipo	sepoltuario
FNTA - Autore	Cirri A. E.
FNTD - Data	secc. XIX/ XX

BIB - BIBLIOGRAFIA

BIBX - Genere	bibliografia specifica
BIBA - Autore	Kirchen Florenz
BIBD - Anno di edizione	1940-1954
BIBH - Sigla per citazione	00000807
BIBN - V., pp., nn.	vol. IV , pp. 691-696

AD - ACCESSO AI DATI

ADS - SPECIFICHE DI ACCESSO AI DATI

ADSP - Profilo di accesso	2
ADSM - Motivazione	scheda di bene di proprietà privata

CM - COMPILAZIONE

CMP - COMPILAZIONE

CMPD - Data	1977
CMPN - Nome	Pozzi S.
FUR - Funzionario responsabile	Paolucci A.

RVM - TRASCRIZIONE PER INFORMATIZZAZIONE

RVMD - Data	2010
RVMN - Nome	ICCD/ DG BASAE/ Bagnoni F.