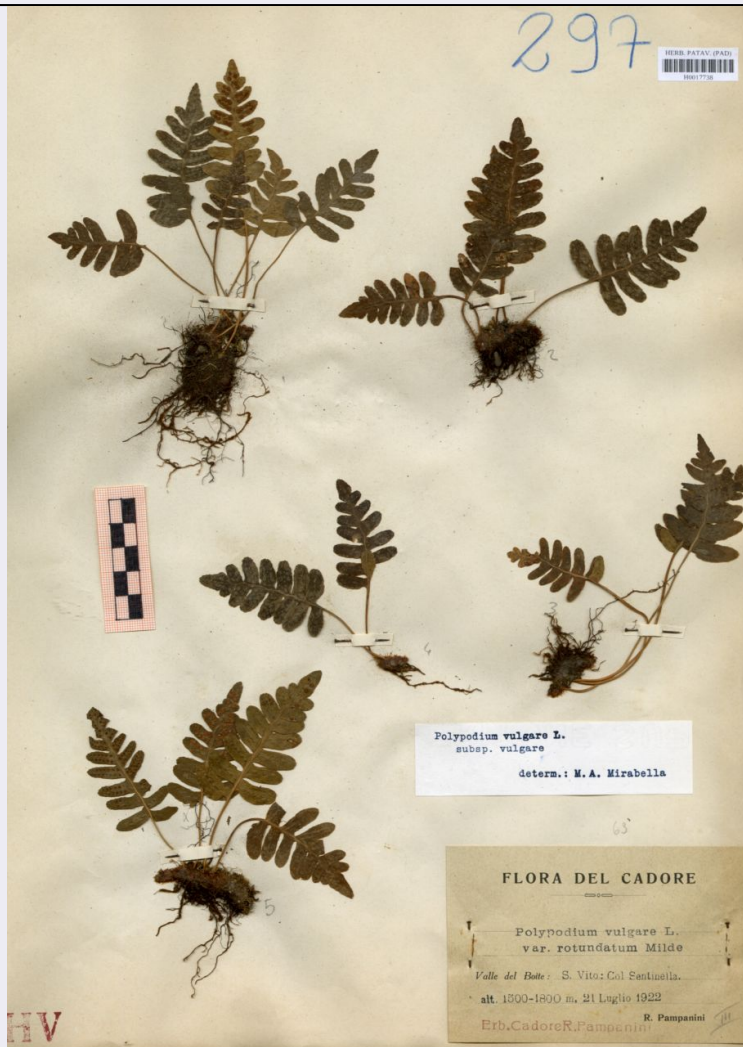


SCHEDA



CD - CODICI

TSK - Tipo scheda	BNB
LIR - Livello ricerca	P
NCT - CODICE UNIVOCO	
NCTR - Codice regione	05
NCTN - Numero catalogo generale	00698859
ESC - Ente schedatore	UNIPD
ECP - Ente competente	S234

AC - ALTRI CODICI

ACO - Codice collezione/ raccolta	Erbario delle Venezie
ACK - Codice campione	H0017738
ACN - Altro codice campione	III

OG - OGGETTO

OGT - OGGETTO	
OGTD - Definizione	erbario
OGTE - Denominazione erbario	Erbario delle Venezie

OGTR - Tipologia erbario	erbario crittogamico
OGTC - Denominazione collezione/ raccolta	Erbario delle Venezie
OGTZ - Tipologia collezione/ raccolta	collezione crittogamica
OGTO - Tipologia contenitore	foglio
OGTK - Tipologia campione	essiccato

SB - SISTEMATICA-BOTANICA

SBS - SISTEMATICA

SBSF - Famiglia	Polypodiaceae
SBSN - Numero genere	III

NBN - NOMENCLATURA

NBNA - Specie nome completo	Polypodium vulgare L. var.rotundatum Milde
------------------------------------	--

NAA - NOMENCLATURA ATOMIZZATA

NAAA - Genere	Polypodium
NAAB - Specie nome	vulgare
NAAC - Specie autore	L.
NAAF - Varietà nome	rotundatum
NAAG - Varietà autore	Milde

DBV - DETERMINAVIT

DBVA - Determinavit	Pampanini, Renato
----------------------------	-------------------

CBP - COMPOSIZIONE CAMPIONE

CBPF - Numero fogli/ parti	più di 6
CBPE - Numero etichette	2
CBPB - Numero buste	0

SBE - CARTELLINI/ ETICHETTE

SBEI - Intestazione originale	Flora del Cadore
SBET - Testo	Valle del Boite, S.Vito, Col Sentinella, 1500-1800m
SBEL - Lingua	italiano
SBEC - Caratteri lingua	latini
SBEA - Autografia	no
SBEG - Indicazioni grafiche	Erb.Cadore R.Pampanini

LR - DATI DI RACCOLTA

LRV - LOCALITA' DI RACCOLTA

LRVT - Tipo di localizzazione	località di raccolta - dati storici
LRVK - Continente	Europa
LRVS - Stato	Italia
LRVR - Regione	Veneto
LRVP - Provincia	Belluno
LRVC - Comune	San Vito di Cadore
LRVL - Località	Col Sentinella

LRI - INFORMAZIONI SULLA RACCOLTA

LRIA - Altitudine	1500-1800m
--------------------------	------------

LRD - LEGIT E DATA

LRDA - Legit	Pampanini, Renato
---------------------	-------------------

LRDF - Data esatta	1922/07/21
---------------------------	------------

RB - REVISIONI-BOTANICA**RBR - DATI REVISIONE**

RBRT - Tipologia	revisione morfologica
-------------------------	-----------------------

RBRA - Autore	Mirabella M.A.
----------------------	----------------

RBRN - Nome da revisione	Polypodium vulgare L. ssp.vulgare
---------------------------------	-----------------------------------

RBN - NOMENCLATURA ATOMIZZATA

RBNA - Genere	Polypodium
----------------------	------------

RBNB - Specie nome	vulgare
---------------------------	---------

RBNC - Specie autore	L.
-----------------------------	----

RBND - Sottospecie nome	vulgare
--------------------------------	---------

LC - LOCALIZZAZIONE GEOGRAFICO-AMMINISTRATIVA**PVC - LOCALIZZAZIONE GEOGRAFICO-AMMINISTRATIVA ATTUALE**

PVCS - Stato	ITALIA
---------------------	--------

PVCR - Regione	Veneto
-----------------------	--------

PVCP - Provincia	PD
-------------------------	----

PVCC - Comune	Padova
----------------------	--------

PVCL - Località	PADOVA
------------------------	--------

LDC - COLLOCAZIONE SPECIFICA

LDCT - Tipologia	palazzo
-------------------------	---------

LDCQ - Qualificazione	pubblico
------------------------------	----------

LDCN - Denominazione attuale	Palazzina del prefetto (ex)
-------------------------------------	-----------------------------

LDCC - Complesso di appartenenza	Orto Botanico di Padova
---	-------------------------

CO - CONSERVAZIONE**STC - STATO DI CONSERVAZIONE**

STCT - Tipo	secco
--------------------	-------

STCC - Stato di conservazione	buono
--------------------------------------	-------

TU - CONDIZIONE GIURIDICA E VINCOLI**CDG - CONDIZIONE GIURIDICA**

CDGG - Indicazione generica	proprietà Ente pubblico non territoriale
------------------------------------	--

DO - FONTI E DOCUMENTI DI RIFERIMENTO**FTA - DOCUMENTAZIONE FOTOGRAFICA**

FTAX - Genere	documentazione allegata
----------------------	-------------------------

FTAP - Tipo	fotografia digitale (file)
--------------------	----------------------------

FTAA - Autore	Palmieri, Silvia
----------------------	------------------

FTAD - Data	2019/11/25
FTAE - Ente proprietario	Università degli Studi di Padova
FTAN - Codice identificativo	unipdmb000234
FTAF - Formato	jpg

AD - ACCESSO AI DATI

ADS - SPECIFICHE DI ACCESSO AI DATI	
ADSP - Profilo di accesso	2
ADSM - Motivazione	scheda contenente dati personali

CM - COMPILAZIONE

CMP - COMPILAZIONE	
CMPD - Data	2019
CMPN - Nome	Butera, Francesco Maria
RSR - Referente scientifico	Marcucci, Rossella
FUR - Funzionario responsabile	Majoli, Luca