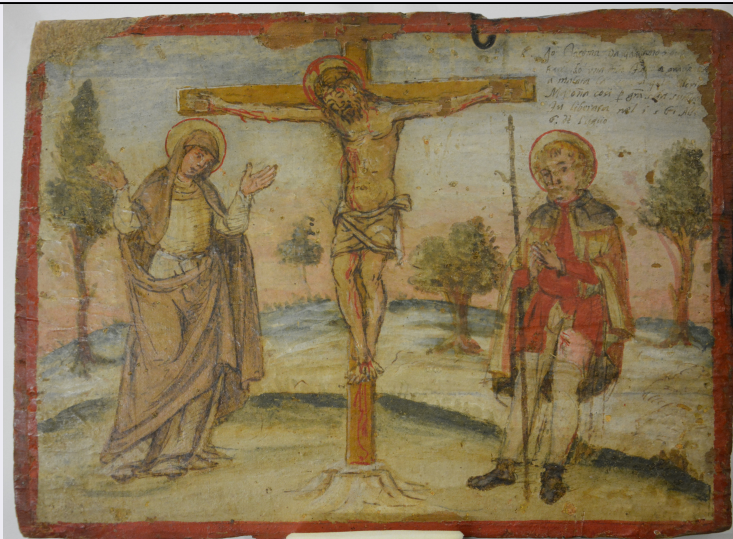


SCHEDA



CD - CODICI

TSK - Tipo Scheda	OA
LIR - Livello ricerca	P
NCT - CODICE UNIVOCO	
NCTR - Codice regione	11
NCTN - Numero catalogo generale	00371233
ESC - Ente schedatore	S263
ECP - Ente competente	S263

OG - OGGETTO

OGT - OGGETTO

OGTD - Definizione	dipinto
OGTV - Identificazione	opera isolata

SGT - SOGGETTO

SGTI - Identificazione	Cristo crocifisso con Maria e San Rocco
------------------------	---

LC - LOCALIZZAZIONE GEOGRAFICO-AMMINISTRATIVA

PVC - LOCALIZZAZIONE GEOGRAFICO-AMMINISTRATIVA ATTUALE

PVCS - Stato	ITALIA
PVCR - Regione	Marche
PVCP - Provincia	MC
PVCC - Comune	San Severino Marche

LDC - COLLOCAZIONE SPECIFICA

LDCT - Tipologia	palazzo
LDCQ - Qualificazione	comunale
LDCN - Denominazione attuale	Palazzo Tacchi Venturi
LDCU - Indirizzo	via Salimbeni, 39
LDCM - Denominazione raccolta	Pinacoteca comunale P. Tacchi - Venturi
LDCS - Specifiche	Ufficio Pinacoteca, armadio

LA - ALTRE LOCALIZZAZIONI GEOGRAFICO-AMMINISTRATIVE

TCL - Tipo di localizzazione	luogo di provenienza
-------------------------------------	----------------------

PRV - LOCALIZZAZIONE GEOGRAFICO-AMMINISTRATIVA

PRVS - Stato	ITALIA
---------------------	--------

PRVR - Regione	Marche
-----------------------	--------

PRVP - Provincia	MC
-------------------------	----

PRVC - Comune	San Severino Marche
----------------------	---------------------

PRVL - Località	GAGLIANNUOVO
------------------------	--------------

PRE - Diocesi	CAMERINO - SAN SEVERINO MARCHE
----------------------	--------------------------------

PRC - COLLOCAZIONE SPECIFICA

PRCT - Tipologia	santuario
-------------------------	-----------

PRCD - Denominazione	Santuario di Santa Maria del Glorioso
-----------------------------	---------------------------------------

PRCU - Denominazione spazio viabilistico	via Glorioso, 35
---	------------------

DT - CRONOLOGIA**DTZ - CRONOLOGIA GENERICA**

DTZG - Secolo	XVI
----------------------	-----

DTS - CRONOLOGIA SPECIFICA

DTSI - Da	1561
------------------	------

DTSV - Validità	ante
------------------------	------

DTSF - A	0000
-----------------	------

DTM - Motivazione cronologia	iscrizione
-------------------------------------	------------

DTM - Motivazione cronologia	bibliografia
-------------------------------------	--------------

AU - DEFINIZIONE CULTURALE**ATB - AMBITO CULTURALE**

ATBD - Denominazione	bottega Italia centrale
-----------------------------	-------------------------

ATBM - Motivazione dell'attribuzione	bibliografia
---	--------------

MT - DATI TECNICI

MTC - Materia e tecnica	legno di pioppo
--------------------------------	-----------------

MTC - Materia e tecnica	carta/ incollaggio su tavola, pittura
--------------------------------	---------------------------------------

MIS - MISURE

MISU - Unità	cm
---------------------	----

MISA - Altezza	30
-----------------------	----

MISL - Larghezza	40
-------------------------	----

MISS - Spessore	2.5
------------------------	-----

CO - CONSERVAZIONE**STC - STATO DI CONSERVAZIONE**

STCC - Stato di conservazione	buono
--------------------------------------	-------

STCS - Indicazioni specifiche	abrasioni diffuse, deposito coerente e incoerente superficiale diffuso
--------------------------------------	--

DA - DATI ANALITICI

DES - DESCRIZIONE**DESO - Indicazioni sull'oggetto**

Dipinto su carta incollato su di una tavola in pioppo. Nella scena dipinta Cristo morente sulla croce è affiancato da Maria, penitente ed addolorata, a destra e San Rocco sulla sinistra. San Rocco, con gli abiti cinquecenteschi e il bordone da pellegrino, è identificabile dalla calza strappata che lascia intravedere la piaga sulla gamba.

DESI - Codifica Iconclass

72 Bible(MARY) : 11H(ROCH)4 : 73D64

DESS - Indicazioni sul soggetto

Personaggi: Madonna; Gesù; San Rocco

ISR - ISCRIZIONI**ISRC - Classe di appartenenza**

dedicatoria

ISRL - Lingua

italiano

ISRS - Tecnica di scrittura

a penna

ISRP - Posizione

in alto a destra

ISRI - Trascrizione

Io Jacoma da Gagliano novo/havendo una mia figliola gravemente/a malata la V(ergine) del Glorio(so)/Madona così per gratia sua subito /fu liberata nel 1561 alli/6 de luglio

ISR - ISCRIZIONI**ISRC - Classe di appartenenza**

documentaria

ISRL - Lingua

italiano

ISRS - Tecnica di scrittura

a penna

ISRP - Posizione

retro, in basso

ISRI - Trascrizione

Antonio da Ravenna fratel/ mio carissimo da Ancona

ISR - ISCRIZIONI**ISRC - Classe di appartenenza**

non determinabile

ISRL - Lingua

italiano

ISRS - Tecnica di scrittura

a matita

ISRP - Posizione

retro, in alto

ISRI - Trascrizione

illeggibile

NSC - Notizie storico-critiche

Tavoletta ex voto proveniente dalla Chiesa di Santa Maria del Glorioso. Nell'esecuzione di questi dipinti ci si affidava spesso a botteghe locali e la qualità del manufatto era direttamente correlata alla cifra concordata con il committente. Nel caso di questa tavoletta, in particolare, l'assenza della rappresentazione della Madonna del Glorioso, l'assenza della rappresentazione del donatore, la presenza di San Rocco e l'iscrizione sul retro, fanno pensare che l'opera fosse un semplice dipinto devozionale a San Rocco da custodire in casa e che solo successivamente sia stato reimpiegato come dono alla Madonna.

TU - CONDIZIONE GIURIDICA E VINCOLI**CDG - CONDIZIONE GIURIDICA****CDGG - Indicazione generica**

dato non disponibile

CDGS - Indicazione specifica

è in corso la verifica della proprietà

DO - FONTI E DOCUMENTI DI RIFERIMENTO

FTA - DOCUMENTAZIONE FOTOGRAFICA

FTAX - Genere	documentazione allegata
FTAP - Tipo	fotografia digitale (file)
FTAN - Codice identificativo	1100371233_FTA_001
FTAT - Note	fronte

FTA - DOCUMENTAZIONE FOTOGRAFICA

FTAX - Genere	documentazione allegata
FTAP - Tipo	fotografia digitale (file)
FTAN - Codice identificativo	1100371233_FTA_002
FTAT - Note	retro

BIL - Citazione completa Paciaroni Raul, Gli ex voto del santuario di S. Maria del Glorioso, San Severino Marche, Exagon, 2019

MST - MOSTRE

MSTT - Titolo	Santa Maria del Glorioso: 500 anni di fede
MSTL - Luogo	San Severino Marche
MSTD - Data	2019

AD - ACCESSO AI DATI**ADS - SPECIFICHE DI ACCESSO AI DATI**

ADSP - Profilo di accesso	1
ADSM - Motivazione	scheda contenente dati liberamente accessibili

CM - COMPILAZIONE**CMP - COMPILAZIONE**

CMPD - Data	2019
CMPN - Nome	Cialoni, Francesca
FUR - Funzionario responsabile	Moriconi, Pierluigi