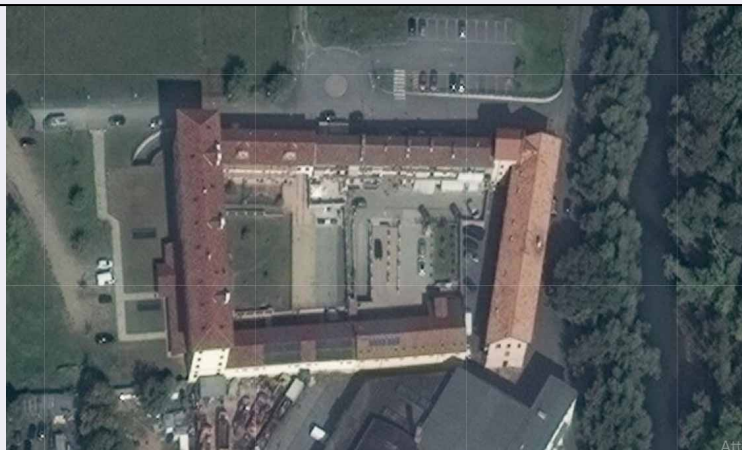


# SCHEDA



## CD - CODICI

TSK - Tipo scheda A

LIR - Livello ricerca C

### NCT - CODICE UNIVOCO

NCTR - Codice regione 01

NCTN - Numero catalogo generale 00115818

ESC - Ente schedatore S251

ECP - Ente competente S251

## RV - RELAZIONI

ROZ - Altre relazioni 0100115819

## OG - OGGETTO

### OGT - OGGETTO

OGTD - Definizione tipologica filanda

OGTN - Denominazione Ex Filanda

## LC - LOCALIZZAZIONE GEOGRAFICO-AMMINISTRATIVA

### PVC - LOCALIZZAZIONE GEOGRAFICO-AMMINISTRATIVA

PVCS - Stato ITALIA

PVCR - Regione Piemonte

PVCP - Provincia TO

PVCC - Comune Collegno

PVCI - Indirizzo Via al Molino 5

## CS - LOCALIZZAZIONE CATASTALE

CTL - Tipo di localizzazione localizzazione fisica

### CTS - LOCALIZZAZIONE CATASTALE

CTSC - Comune Collegno

CTSF - Foglio/Data 4

## GP - GEOREFERENZIAZIONE TRAMITE PUNTO

GPI - Identificativo punto 1

GPL - Tipo di localizzazione localizzazione fisica

**GPD - DESCRIZIONE DEL PUNTO****GPDP - PUNTO****GPDPX - Coordinata X** 7.571993**GPDPY - Coordinata Y** 45.085484**GPM - Metodo di georeferenziazione** punto approssimato**GPT - Tecnica di georeferenziazione** rilievo da foto aerea con sopralluogo**GPP - Proiezione e Sistema di riferimento** WGS84**GPB - BASE DI RIFERIMENTO****GPBB - Descrizione sintetica** google maps**GPBT - Data** 2017**AU - DEFINIZIONE CULTURALE****ATB - AMBITO CULTURALE****ATBR - Riferimento all'intervento** NR**ATBD - Denominazione** NR**ATBM - Fonte dell'attribuzione** NR (recupero pregresso)**RE - NOTIZIE STORICHE****REN - NOTIZIA****RENr - Riferimento** intero bene**RENS - Notizia sintetica** preesistenze**REL - CRONOLOGIA, ESTREMO REMOTO****RELS - Secolo** XVIII**RELV - Validità** ca**RELF - Frazione di secolo** metà**REV - CRONOLOGIA, ESTREMO RECENTE****REVS - Secolo** XVIII**REVV - Validità** ca**REVF - Frazione di secolo** metà**RE - NOTIZIE STORICHE****REN - NOTIZIA****RENr - Riferimento** intero bene**RENS - Notizia sintetica** preesistenze**REL - CRONOLOGIA, ESTREMO REMOTO****RELS - Secolo** XVIII**RELI - Data** 1759**REV - CRONOLOGIA, ESTREMO RECENTE****REVS - Secolo** XVIII**REVI - Data** 1759**RE - NOTIZIE STORICHE****REN - NOTIZIA**

<b>REN R - Riferimento</b>	intero bene
<b>RENS - Notizia sintetica</b>	passaggio di proprietà
<b>REL - CRONOLOGIA, ESTREMO REMOTO</b>	
<b>RELS - Secolo</b>	XIX
<b>REV - CRONOLOGIA, ESTREMO RECENTE</b>	
<b>REVS - Secolo</b>	XIX
<b>SI - SPAZI</b>	
<b>SII - SUDDIVISIONE INTERNA</b>	
<b>SIIR - Riferimento</b>	intero bene
<b>SIIN - Numero di piani</b>	+2
<b>IS - IMPIANTO STRUTTURALE</b>	
<b>IST - Configurazione strutturale primaria</b>	edificio a pianta rettangolare a manica allungata; strutture verticali in muratura mista in pietra e ciottoli; copertura a falde con orditura lignea con capriate e manto in coppi
<b>PN - PIANTA</b>	
<b>PNR - Riferimento alla parte</b>	intero bene
<b>PNT - PIANTA</b>	
<b>PNTS - Schema</b>	longitudinale
<b>PNTF - Forma</b>	rettangolare
<b>SV - STRUTTURE VERTICALI</b>	
<b>SVC - TECNICA COSTRUTTIVA</b>	
<b>SVCU - Ubicazione</b>	intera struttura
<b>SVCT - Tipo di struttura</b>	parete
<b>SVCC - Genere</b>	in muratura
<b>SVCQ - Qualificazione del genere</b>	continua
<b>SVCM - Materiali</b>	pietra da taglio
<b>SVCM - Materiali</b>	ciottoli di fiume
<b>CP - COPERTURE</b>	
<b>CPU - Ubicazione</b>	intero bene
<b>CPF - CONFIGURAZIONE ESTERNA</b>	
<b>CPFG - Genere</b>	a tetto
<b>CPFF - Forma</b>	a falde
<b>CPFQ - Qualificazione della forma</b>	a pianta rettangolare
<b>CPC - STRUTTURA E TECNICA</b>	
<b>CPCT - Struttura primaria</b>	capriate
<b>CPM - MANTO DI COPERTURA</b>	
<b>CPMR - Riferimento</b>	intera copertura
<b>CPMT - Tipo</b>	coppi
<b>CO - CONSERVAZIONE</b>	
<b>STC - STATO DI CONSERVAZIONE</b>	
<b>STCR - Riferimento alla parte</b>	intero bene

<b>STCO - Indicazioni specifiche</b>	In fase di sopralluogo (2017), non è stato possibile accedere al cortile interno del complesso e alle porzioni del sito prossime alla manica della filanda. Dall'osservazione delle foto aeree l'edificio appare recuperato (presenza di pannelli fotovoltaici sulle coperture) e probabilmente interessato da usi o interventi impropri
--------------------------------------	--

## RS - RESTAURI

### RST - RESTAURI

<b>RSTR - Riferimento alla parte</b>	intero bene
<b>RSTT - Tipo di intervento</b>	In fase di sopralluogo (2017), non è stato possibile accedere al cortile interno del complesso e alle porzioni del sito prossime alla manica della filanda. Tuttavia dall'osservazione delle foto aeree e dal confronto con la documentazione fotografica del 1997, l'edificio appare recuperato (presenza di pannelli fotovoltaici sulle coperture) e probabilmente interessato da usi o interventi impropri

## US - UTILIZZAZIONI

### USA - USO ATTUALE

<b>USAR - Riferimento alla parte</b>	intero bene
<b>USAD - Uso</b>	abitazione

### USO - USO STORICO

<b>USOR - Riferimento alla parte</b>	intero bene
<b>USOD - Uso</b>	fabbrica

## TU - CONDIZIONE GIURIDICA E VINCOLI

### CDG - CONDIZIONE GIURIDICA

<b>CDGG - Indicazione generica</b>	proprietà privata
------------------------------------	-------------------

## DO - FONTI E DOCUMENTI DI RIFERIMENTO

### FTA - DOCUMENTAZIONE FOTOGRAFICA

<b>FTAX - Genere</b>	documentazione allegata
<b>FTAP - Tipo</b>	fotografia digitale (file)
<b>FTAA - Autore</b>	fonte ESRI
<b>FTAN - Codice identificativo</b>	0100115818_digitalizzaz

### FTA - DOCUMENTAZIONE FOTOGRAFICA

<b>FTAX - Genere</b>	documentazione allegata
<b>FTAP - Tipo</b>	fotografia digitale (file)
<b>FTAA - Autore</b>	Giammaruco, Sofia
<b>FTAD - Data</b>	2017

### FTA - DOCUMENTAZIONE FOTOGRAFICA

<b>FTAX - Genere</b>	documentazione allegata
<b>FTAP - Tipo</b>	fotografia digitale (file)
<b>FTAA - Autore</b>	Giammaruco, Sofia
<b>FTAD - Data</b>	2017

### FTA - DOCUMENTAZIONE FOTOGRAFICA

<b>FTAX - Genere</b>	documentazione allegata
----------------------	-------------------------

<b>FTAP - Tipo</b>	positivo b/n
<b>FTAD - Data</b>	1997
<b>DRA - DOCUMENTAZIONE GRAFICA</b>	
<b>DRAX - Genere</b>	documentazione allegata
<b>DRAT - Tipo</b>	estratto di mappa catastale
<b>DRAS - Scala</b>	1:1000
<b>DRA - DOCUMENTAZIONE GRAFICA</b>	
<b>DRAX - Genere</b>	documentazione allegata
<b>DRAT - Tipo</b>	estratto di mappa catastale
<b>DRAS - Scala</b>	1:1000
<b>DRA - DOCUMENTAZIONE GRAFICA</b>	
<b>DRAX - Genere</b>	documentazione allegata
<b>DRAT - Tipo</b>	disegno
<b>DRAD - Data</b>	1759
<b>DRA - DOCUMENTAZIONE GRAFICA</b>	
<b>DRAX - Genere</b>	documentazione allegata
<b>DRAT - Tipo</b>	estratto di mappa catastale
<b>DRAD - Data</b>	1851
<b>FNT - FONTI E DOCUMENTI</b>	
<b>FNTP - Tipo</b>	copia cartacea della scheda di catalogo
<b>FNTD - Data</b>	1997/06/22
<b>AD - ACCESSO AI DATI</b>	
<b>ADS - SPECIFICHE DI ACCESSO AI DATI</b>	
<b>ADSP - Profilo di accesso</b>	2
<b>ADSM - Motivazione</b>	scheda di bene di proprietà privata
<b>CM - COMPILAZIONE</b>	
<b>CMP - COMPILAZIONE</b>	
<b>CMPD - Data</b>	1977
<b>CMPN - Nome</b>	Frugoni, ELena
<b>FUR - Funzionario responsabile</b>	NR
<b>AGG - AGGIORNAMENTO - REVISIONE</b>	
<b>AGGD - Data</b>	2017
<b>AGGN - Nome</b>	Giammaruco, Sofia
<b>AGGF - Funzionario responsabile</b>	Pratissoli, Manuela
<b>AN - ANNOTAZIONI</b>	