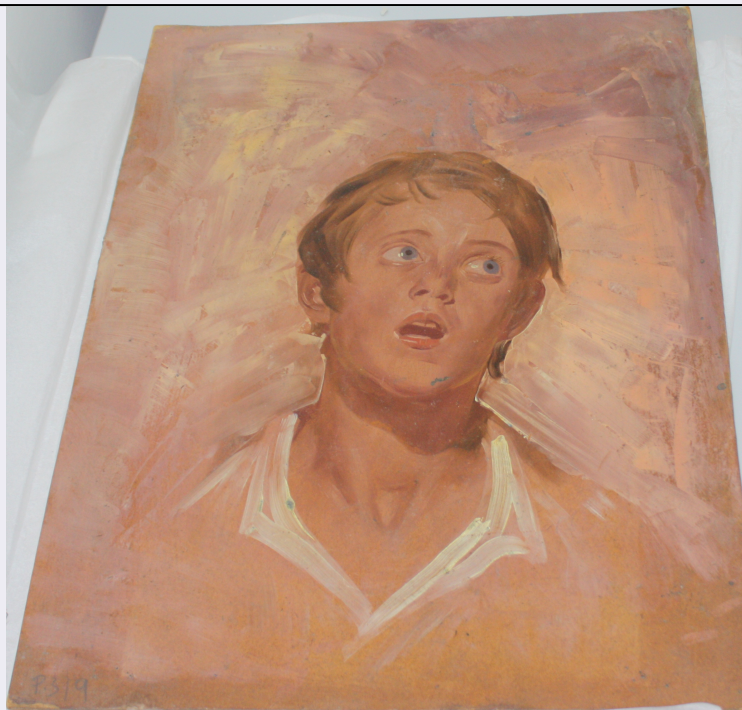


SCHEDA



CD - CODICI

TSK - Tipo Scheda	OA
LIR - Livello ricerca	P
NCT - CODICE UNIVOCO	
NCTR - Codice regione	13
NCTN - Numero catalogo generale	00301881
ESC - Ente schedatore	S237
ECP - Ente competente	S237

OG - OGGETTO

OGT - OGGETTO

OGTD - Definizione	dipinto
OGTV - Identificazione	opera isolata
OGTN - Denominazione /dedicazione	ritratto di Alceo

SGT - SOGGETTO

SGTI - Identificazione	Fronte del dipinto: ritratto di fanciullo/ Retro: ritratto di fanciullo
SGTT - Titolo	Fronte: ritratto di Alceo/Retro: ritratto di Luigi

LC - LOCALIZZAZIONE GEOGRAFICO-AMMINISTRATIVA

PVC - LOCALIZZAZIONE GEOGRAFICO-AMMINISTRATIVA ATTUALE

PVCS - Stato	ITALIA
PVCR - Regione	Abruzzo
PVCP - Provincia	AQ
PVCC - Comune	Prata d'Ansidonia

LDC - COLLOCAZIONE SPECIFICA

LDCT - Tipologia	museo
------------------	-------

LDCN - Denominazione attuale	Museo Civico Sabatino Tarquini
LDCU - Indirizzo	via Peluino 3
LDCM - Denominazione raccolta	Collezione d'arte del Municipio di Prata d'Ansidonia

DT - CRONOLOGIA

DTZ - CRONOLOGIA GENERICA

DTZG - Secolo	XX
DTZS - Frazione di secolo	prima metà

DTS - CRONOLOGIA SPECIFICA

DTSI - Da	1920
DTSF - A	1935
DTM - Motivazione cronologia	bibliografia

AU - DEFINIZIONE CULTURALE

AUT - AUTORE

AUTS - Riferimento all'autore	attribuito
AUTR - Riferimento all'intervento	pittore
AUTM - Motivazione dell'attribuzione	documentazione
NCUN - Codice univoco ICCD	00301881
AUTN - Nome scelto	Tarquini Sabatino
AUTA - Dati anagrafici	1889/1989
AUTH - Sigla per citazione	TARQ1889

MT - DATI TECNICI

MTC - Materia e tecnica	cartone/ pittura a olio
MIS - MISURE	
MISU - Unità	cm
MISA - Altezza	50
MISL - Larghezza	38

CO - CONSERVAZIONE

STC - STATO DI CONSERVAZIONE

STCC - Stato di conservazione	buono
--------------------------------------	-------

DA - DATI ANALITICI

DES - DESCRIZIONE

DESO - Indicazioni sull'oggetto	Su un lato del supporto è ritratto Alceo, quartogenito di Tarquini (nato nel 1924) a mezzo busto e in posizione frontale, la bocca spalancata e lo sguardo rivolto alla sua sinistra, come se stesse parlando con qualcuno al suo fianco più in alto di lui. Sul lato opposto è raffigurato Luigi, il secondogenito (nato nel 1920), il volto sorridente rivolto alla sua sinistra.
DESI - Codifica Iconclass	31D112
DESS - Indicazioni sul	Sul fronte è ritratto Alceo, sul retro Luigi, entrambi figli dell'artista

soggetto	Tarquini.
NSC - Notizie storico-critiche	Il tema ispiratore principale nel campo della pittura e del disegno è per Tarquini la famiglia, portatrice di valori intimi, sacri e inviolati, legati soprattutto alla donna nell'ambito domestico. Nella lunga serie dei ritratti dei figli, Tarquini mette in scena una vasta casistica di sentimenti umani, solo concentrandosi sulle espressioni dei volti.
TU - CONDIZIONE GIURIDICA E VINCOLI	
CDG - CONDIZIONE GIURIDICA	
CDGG - Indicazione generica	proprietà Ente pubblico territoriale
CDGS - Indicazione specifica	Comune Prata D'Ansidonia
CDGI - Indirizzo	via Roma, 3
DO - FONTI E DOCUMENTI DI RIFERIMENTO	
FTA - DOCUMENTAZIONE FOTOGRAFICA	
FTAX - Genere	documentazione allegata
FTAP - Tipo	fotografia digitale (file)
FTAN - Codice identificativo	New_1574764515470
FTA - DOCUMENTAZIONE FOTOGRAFICA	
FTAX - Genere	documentazione allegata
FTAP - Tipo	fotografia digitale (file)
FTAN - Codice identificativo	New_1574764562773
BIB - BIBLIOGRAFIA	
BIBX - Genere	bibliografia specifica
BIBA - Autore	Savastano C.
BIBD - Anno di edizione	2000
BIBH - Sigla per citazione	SAVA2000
BIBI - V., tavv., figg.	tavv. XXVIb e XXVIa
AD - ACCESSO AI DATI	
ADS - SPECIFICHE DI ACCESSO AI DATI	
ADSP - Profilo di accesso	1
ADSM - Motivazione	scheda contenente dati liberamente accessibili
CM - COMPILAZIONE	
CMP - COMPILAZIONE	
CMPD - Data	2019
CMPN - Nome	Piccari, Maddalena
RSR - Referente scientifico	Fiore, Antonio David
FUR - Funzionario responsabile	Ricci, Saverio