

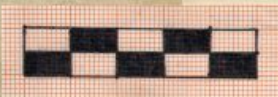
SCHEDA

HERB. PATAV. (PAD)
H0017143



Aspidium filix mas et 3 coenobiales
(ex Martiana umbrosa) var.
P.H.S.
ERBARIO P.A. Saccardo

HERBARIUM PATAVINUM (PAD)
Centro Interdipartimentale Musei Scientifici
dell'Università
35123 Padova (Italia)
Dryopteris affinis (Lowe) Fraser-Jenkins
(det.: R. Fraser-Jenkins 20/1/87)



R. HORTI PATAVINI

Dryopteris affinis (Lowe) Fraser-Jenkins subsp.
borreni (Newman) Fraser-Jenkins
Determinavit Dino Marchetti
5.2.1996
La fronda incompleta di sinistra ha un aspetto equivoco

CD - CODICI

TSK - Tipo scheda	BNB
LIR - Livello ricerca	P
NCT - CODICE UNIVOCO	
NCTR - Codice regione	05
NCTN - Numero catalogo generale	00698840
ESC - Ente schedatore	UNIPD
ECP - Ente competente	S234

AC - ALTRI CODICI

ACI - Codice internazionale erbario	PAD
ACO - Codice collezione/ raccolta	Erbario delle Tre Venezie
ACK - Codice campione	H0017143
ACN - Altro codice campione	VI

OG - OGGETTO**OGT - OGGETTO**

OGTD - Definizione	erbario
OGTE - Denominazione erbario	Erbario delle Tre Venezie
OGTR - Tipologia erbario	erbario crittogamico
OGTC - Denominazione collezione/ raccolta	Erbario delle Tre Venezie
OGTZ - Tipologia collezione/ raccolta	collezione crittogamica
OGTO - Tipologia contenitore	foglio
OGTK - Tipologia campione	essiccato

SB - SISTEMATICA-BOTANICA**SBS - SISTEMATICA**

SBSF - Famiglia	Dryopteridaceae
SBSN - Numero genere	VI

NBN - NOMENCLATURA

NBNA - Specie nome completo	Aspidium filix mas var. crenulatum
------------------------------------	------------------------------------

NAA - NOMENCLATURA ATOMIZZATA

NAAA - Genere	Aspidium
NAAB - Specie nome	filix mas
NAAF - Varietà nome	crenulatum

DBV - DETERMINAVIT

DBVA - Determinavit	Saccardo, Pier Andrea
----------------------------	-----------------------

CBP - COMPOSIZIONE CAMPIONE

CBPF - Numero fogli/ parti	1
-----------------------------------	---

CBPE - Numero etichette	3
CBPB - Numero buste	0
SBE - CARTELLINI/ ETICHETTE	
SBET - Testo	ex Montelli, umbrosis...
SBEL - Lingua	italiano
SBEC - Caratteri lingua	latini
SBEA - Autografia	si
SBEG - Indicazioni grafiche	Erbario P.A.Saccardo
SBN - Note	Marchetti: la fronda ha un aspetto equivoco

LR - DATI DI RACCOLTA

LRV - LOCALITA' DI RACCOLTA	
LRVT - Tipo di localizzazione	località di raccolta - dati storici
LRVK - Continente	Europa
LRVS - Stato	Italia
LRVR - Regione	Veneto
LRVP - Provincia	Treviso
LRVC - Comune	Montello

LRI - INFORMAZIONI SULLA RACCOLTA

LRIE - Specifiche di raccolta	umbrosis
--------------------------------------	----------

LRD - LEGIT E DATA

LRDA - Legit	Saccardo, Pier Andrea
---------------------	-----------------------

RB - REVISIONI-BOTANICA

RBR - DATI REVISIONE	
RBRT - Tipologia	revisione morfologica
RBRA - Autore	Fraser-Jenkins C.R.
RBRN - Nome da revisione	Dryopteris affinis (Lowe) Fraser-Jenk.

RBN - NOMENCLATURA ATOMIZZATA

RBNA - Genere	Dryopteris
RBNB - Specie nome	affinis
RBNC - Specie autore	(Lowe) Fraser-Jenk.

RBD - DATA REVISIONE

RBDF - Data esatta	1987/09/28
---------------------------	------------

RB - REVISIONI-BOTANICA

RBR - DATI REVISIONE	
RBRT - Tipologia	revisione morfologica
RBRA - Autore	Marchetti, Dino
RBRN - Nome da revisione	Dryopteris affinis (Lowe) Fraser-Jenk. ssp.borreri (Newman) Fraser-Jenk.

RBN - NOMENCLATURA ATOMIZZATA

RBNA - Genere	Dryopteris
RBNB - Specie nome	affinis

RBNC - Specie autore	(Lowe) Fraser-Jenk.
RBND - Sottospecie nome	borreri
RBNE - Sottospecie autore	(Newman) Fraser-Jenk.
RBD - DATA REVISIONE	
RBDF - Data esatta	1996/02/05
LC - LOCALIZZAZIONE GEOGRAFICO-AMMINISTRATIVA	
PVC - LOCALIZZAZIONE GEOGRAFICO-AMMINISTRATIVA ATTUALE	
PVCS - Stato	ITALIA
PVCR - Regione	Veneto
PVCP - Provincia	PD
PVCC - Comune	Padova
PVCL - Località	PADOVA
LDC - COLLOCAZIONE SPECIFICA	
LDCT - Tipologia	palazzo
LDCQ - Qualificazione	pubblico
LDCN - Denominazione attuale	Palazzina del prefetto (ex)
LDCC - Complesso di appartenenza	Orto Botanico di Padova
CO - CONSERVAZIONE	
STC - STATO DI CONSERVAZIONE	
STCT - Tipo	secco
STCC - Stato di conservazione	buono
TU - CONDIZIONE GIURIDICA E VINCOLI	
ACQ - ACQUISIZIONE	
ACQT - Tipo acquisizione	donazione
CDG - CONDIZIONE GIURIDICA	
CDGG - Indicazione generica	proprietà Ente pubblico non territoriale
DO - FONTI E DOCUMENTI DI RIFERIMENTO	
FTA - DOCUMENTAZIONE FOTOGRAFICA	
FTAX - Genere	documentazione allegata
FTAP - Tipo	fotografia digitale (file)
FTAA - Autore	Palmieri, Silvia
FTAD - Data	2019/11/26
FTAE - Ente proprietario	Università degli Studi di Padova
FTAN - Codice identificativo	unipdmb000151
FTAF - Formato	jpg
AD - ACCESSO AI DATI	
ADS - SPECIFICHE DI ACCESSO AI DATI	
ADSP - Profilo di accesso	2
ADSM - Motivazione	scheda contenente dati personali

CM - COMPILAZIONE**CMP - COMPILAZIONE**

CMPD - Data	2019
CMPN - Nome	Palmieri, Silvia
RSR - Referente scientifico	Marcucci, Rossella
FUR - Funzionario responsabile	Majoli, Luca