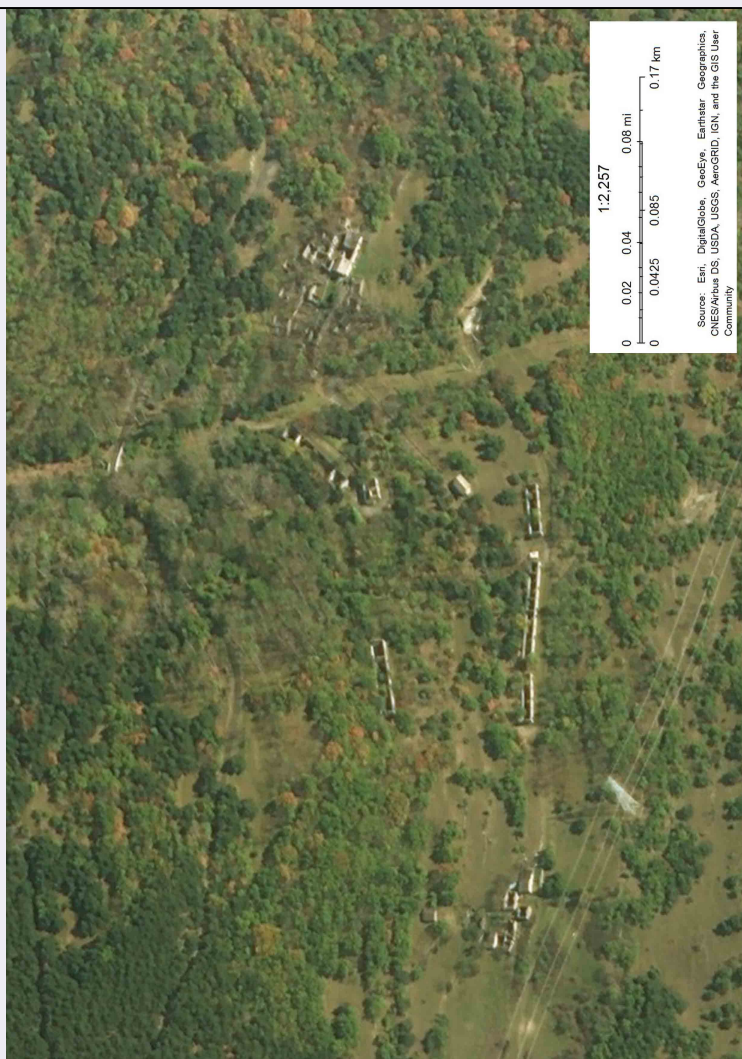


SCHEDA



CD - CODICI

TSK - Tipo scheda	A
LIR - Livello ricerca	C
NCT - CODICE UNIVOCO	
NCTR - Codice regione	01
NCTN - Numero catalogo generale	00046090
ESC - Ente schedatore	S251
ECP - Ente competente	S251

RV - RELAZIONI

ROZ - Altre relazioni	0100046090
-----------------------	------------

OG - OGGETTO

OGT - OGGETTO

OGTD - Definizione tipologica	campo militare
OGTN - Denominazione	Baraccamenti invernali

LC - LOCALIZZAZIONE GEOGRAFICO-AMMINISTRATIVA

PVC - LOCALIZZAZIONE GEOGRAFICO-AMMINISTRATIVA

PVCS - Stato	ITALIA
--------------	--------

PVCR - Regione	Piemonte
PVCP - Provincia	TO
PVCC - Comune	Mompantero
PVCI - Indirizzo	km 8,4 strada Mompantero-Pampalù

CS - LOCALIZZAZIONE CATASTALE

CTL - Tipo di localizzazione	localizzazione fisica
CTS - LOCALIZZAZIONE CATASTALE	
CTSC - Comune	Mompantero
CTSF - Foglio/Data	16

GP - GEOREFERENZIAZIONE TRAMITE PUNTO

GPI - Identificativo punto	2
GPL - Tipo di localizzazione	localizzazione fisica
GPD - DESCRIZIONE DEL PUNTO	
GPDP - PUNTO	
GPDPX - Coordinata X	7.036086
GPDPY - Coordinata Y	45.157908
GPM - Metodo di georeferenziazione	punto approssimato
GPT - Tecnica di georeferenziazione	rilievo da cartografia senza sopralluogo
GPP - Proiezione e Sistema di riferimento	WGS84
GPB - BASE DI RIFERIMENTO	
GPBB - Descrizione sintetica	google maps
GPBT - Data	2017

AU - DEFINIZIONE CULTURALE

ATB - AMBITO CULTURALE	
ATBR - Riferimento all'intervento	costruzione
ATBD - Denominazione	Genio Militare Regio Esercito
ATBM - Fonte dell'attribuzione	NR (recupero pregresso)

RE - NOTIZIE STORICHE

REN - NOTIZIA	
RENR - Riferimento	intero bene
RENS - Notizia sintetica	costruzione
REL - CRONOLOGIA, ESTREMO REMOTO	
RELS - Secolo	XX
RELI - Data	1938
REV - CRONOLOGIA, ESTREMO RECENTE	
REVS - Secolo	XX
REVI - Data	1938

SI - SPAZI

SII - SUDDIVISIONE INTERNA	
-----------------------------------	--

SIIR - Riferimento	intero bene
SIIN - Numero di piani	+1
IS - IMPIANTO STRUTTURALE	
IST - Configurazione strutturale primaria	complesso di vari padiglioni riuniti in due distinti nuclei, Superiore (Alloggiamenti) e Inferiore (Scuderie). Edifici a pianta rettangolare a manica allungata, allineati est-ovest; strutture verticali in muratura in pietra e calce; coperture ormai assenti, un tempo a falde con capriate e manto in coppi
PN - PIANTA	
PNR - Riferimento alla parte	intero bene
PNT - PIANTA	
PNTS - Schema	longitudinale
PNTF - Forma	rettangolare
SV - STRUTTURE VERTICALI	
SVC - TECNICA COSTRUTTIVA	
SVCU - Ubicazione	intero bene
SVCT - Tipo di struttura	parete
SVCC - Genere	in muratura
SVCQ - Qualificazione del genere	continua
SVCM - Materiali	pietra da taglio
CP - COPERTURE	
CPU - Ubicazione	intero bene
CPF - CONFIGURAZIONE ESTERNA	
CPFG - Genere	a tetto
CPFF - Forma	a falde
CPM - MANTO DI COPERTURA	
CPMR - Riferimento	intera copertura
CPMT - Tipo	coppi
CO - CONSERVAZIONE	
STC - STATO DI CONSERVAZIONE	
STCR - Riferimento alla parte	intero bene
STCO - Indicazioni specifiche	Non è stato possibile effettuare il sopralluogo in situ (2017). Gli edifici del complesso vengono rilevati come "ruderì" nella scheda cartacea del 1991
RS - RESTAURI	
RST - RESTAURI	
RSTR - Riferimento alla parte	intero bene
RSTT - Tipo di intervento	Non si hanno notizie di restauri e non è stato possibile effettuare il sopralluogo in situ (2017). Gli edifici del complesso vengono rilevati come "ruderì" nella scheda cartacea del 1991
US - UTILIZZAZIONI	
USA - USO ATTUALE	

USAR - Riferimento alla parte	intero bene
USAD - Uso	in disuso
TU - CONDIZIONE GIURIDICA E VINCOLI	
CDG - CONDIZIONE GIURIDICA	
CDGG - Indicazione generica	NR (recupero pregresso)
DO - FONTI E DOCUMENTI DI RIFERIMENTO	
FTA - DOCUMENTAZIONE FOTOGRAFICA	
FTAX - Genere	documentazione allegata
FTAP - Tipo	fotografia aerea
FTAA - Autore	fonte ESRI
FTAN - Codice identificativo	0100046090_digitalizzaz
FTA - DOCUMENTAZIONE FOTOGRAFICA	
FTAX - Genere	documentazione allegata
FTAP - Tipo	positivo b/n
FTAD - Data	1991
DRA - DOCUMENTAZIONE GRAFICA	
DRAX - Genere	documentazione allegata
DRAT - Tipo	estratto di mappa catastale
DRA - DOCUMENTAZIONE GRAFICA	
DRAX - Genere	documentazione allegata
DRAT - Tipo	estratto di mappa catastale
FNT - FONTI E DOCUMENTI	
FNTP - Tipo	copia cartacea della scheda di catalogo
FNTD - Data	1991/06/30
AD - ACCESSO AI DATI	
ADS - SPECIFICHE DI ACCESSO AI DATI	
ADSP - Profilo di accesso	2
ADSM - Motivazione	scheda contenente dati personali
CM - COMPILAZIONE	
CMP - COMPILAZIONE	
CMPD - Data	1991
CMPN - Nome	Patria, Pier Luca
FUR - Funzionario responsabile	NR
AGG - AGGIORNAMENTO - REVISIONE	
AGGD - Data	2017
AGGN - Nome	Giammaruco, Sofia
AGGF - Funzionario responsabile	Pratissoli, Manuela
AN - ANNOTAZIONI	