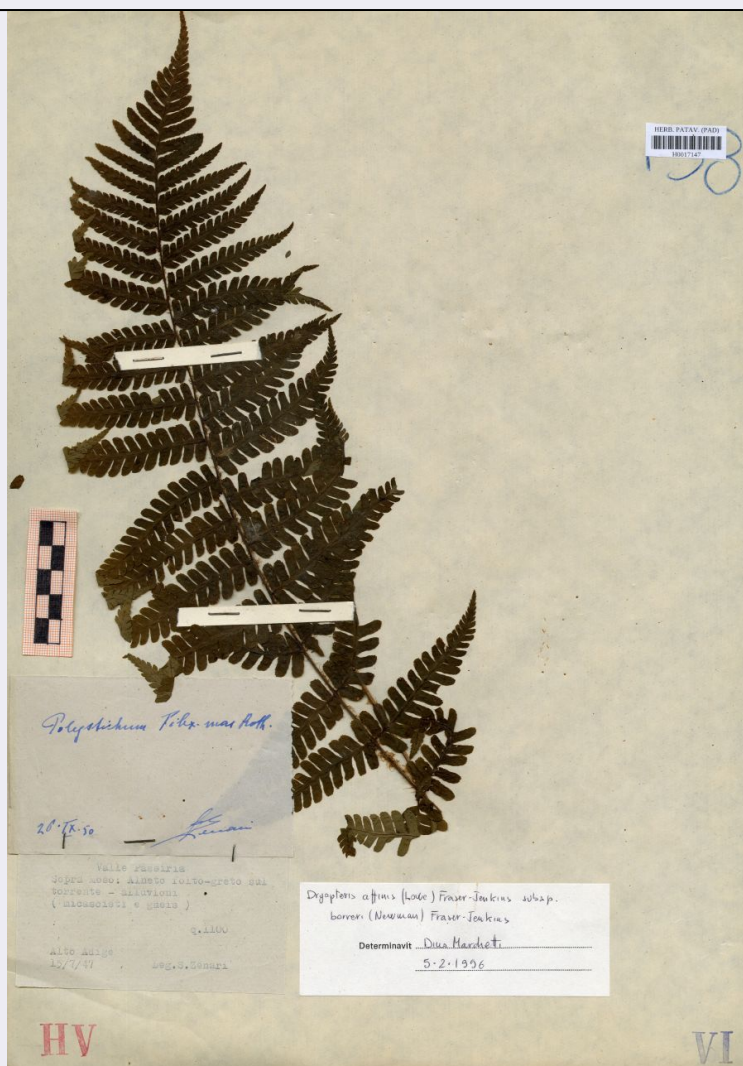


# SCHEDA



## CD - CODICI

TSK - Tipo scheda	BNB
LIR - Livello ricerca	P
NCT - CODICE UNIVOCO	
NCTR - Codice regione	05
NCTN - Numero catalogo generale	00698894
ESC - Ente schedatore	UNIPD
ECP - Ente competente	S234

## AC - ALTRI CODICI

ACI - Codice internazionale erbario	PAD
ACO - Codice collezione/ raccolta	Erbario delle Venezie
ACK - Codice campione	H0017147
ACN - Altro codice campione	VI

## OG - OGGETTO

OGT - OGGETTO	
OGTD - Definizione	erbario

<b>OGTE - Denominazione erbario</b>	Erbario delle Venezie
<b>OGTR - Tipologia erbario</b>	erbario crittogamico
<b>OGTC - Denominazione collezione/ raccolta</b>	Erbario delle Venezie
<b>OGTZ - Tipologia collezione/ raccolta</b>	collezione crittogamica
<b>OGTO - Tipologia contenitore</b>	foglio
<b>OGTK - Tipologia campione</b>	essiccato

## SB - SISTEMATICA-BOTANICA

### SBS - SISTEMATICA

<b>SBSF - Famiglia</b>	Dryopteridaceae
<b>SBSN - Numero genere</b>	VI

### NBN - NOMENCLATURA

<b>NBNA - Specie nome completo</b>	Polystichum filix mas Roth.
------------------------------------	-----------------------------

### NAA - NOMENCLATURA ATOMIZZATA

<b>NAAA - Genere</b>	Polystichum
<b>NAAB - Specie nome</b>	filix mas
<b>NAAC - Specie autore</b>	Roth.

### DBV - DETERMINAVIT

<b>DBVA - Determinavit</b>	Zenari, Silvia
<b>DBVF - Data esatta</b>	1950/09/26

### CBP - COMPOSIZIONE CAMPIONE

<b>CBPF - Numero fogli/ parti</b>	1
<b>CBPE - Numero etichette</b>	3
<b>CBPB - Numero buste</b>	0

### SBE - CARTELLINI/ ETICHETTE

<b>SBET - Testo</b>	Valle Passiria sopra Moso, greto sul torrente, alluvioni (micascisti e gneis), 1100m
<b>SBEL - Lingua</b>	italiano
<b>SBEC - Caratteri lingua</b>	latini
<b>SBEA - Autografia</b>	no

## LR - DATI DI RACCOLTA

### LRV - LOCALITA' DI RACCOLTA

<b>LRVT - Tipo di localizzazione</b>	località di raccolta - dati storici
<b>LRVK - Continente</b>	Europa
<b>LRVS - Stato</b>	Italia
<b>LRVR - Regione</b>	Trentino-Alto Adige
<b>LRVP - Provincia</b>	Bolzano
<b>LRVC - Comune</b>	Moso

### LRI - INFORMAZIONI SULLA RACCOLTA

<b>LRIR - Substrato</b>	alluvioni, micascisti e gneis
<b>LRIE - Specifiche di raccolta</b>	Alneto folto, greto del torrente
<b>LRIA - Altitudine</b>	1100m
<b>LRD - LEGIT E DATA</b>	
<b>LRDA - Legit</b>	Zenari, Silvia
<b>LRDF - Data esatta</b>	1947/07/15
<b>RB - REVISIONI-BOTANICA</b>	
<b>RBR - DATI REVISIONE</b>	
<b>RBRT - Tipologia</b>	revisione morfologica
<b>RBRA - Autore</b>	Marchetti, Dino
<b>RBRN - Nome da revisione</b>	Dryopteris affinis (Lowe) Fraser-Jenk. ssp.borreri (Newman) Fraser-Jenk.
<b>RBN - NOMENCLATURA ATOMIZZATA</b>	
<b>RBNA - Genere</b>	Dryopteris
<b>RBNB - Specie nome</b>	affinis
<b>RBNC - Specie autore</b>	(Lowe) Fraser-Jenk.
<b>RBND - Sottospecie nome</b>	borreri
<b>RBNE - Sottospecie autore</b>	(Newman) Fraser-Jenk.
<b>RBD - DATA REVISIONE</b>	
<b>RBDF - Data esatta</b>	1996/02/05
<b>LC - LOCALIZZAZIONE GEOGRAFICO-AMMINISTRATIVA</b>	
<b>PVC - LOCALIZZAZIONE GEOGRAFICO-AMMINISTRATIVA ATTUALE</b>	
<b>PVCS - Stato</b>	ITALIA
<b>PVCR - Regione</b>	Veneto
<b>PVCP - Provincia</b>	PD
<b>PVCC - Comune</b>	Padova
<b>PVCL - Località</b>	PADOVA
<b>LDC - COLLOCAZIONE SPECIFICA</b>	
<b>LDCT - Tipologia</b>	palazzo
<b>LDCQ - Qualificazione</b>	pubblico
<b>LDCN - Denominazione attuale</b>	Palazzina del prefetto (ex)
<b>LDCC - Complesso di appartenenza</b>	Orto Botanico di Padova
<b>CO - CONSERVAZIONE</b>	
<b>STC - STATO DI CONSERVAZIONE</b>	
<b>STCT - Tipo</b>	secco
<b>STCC - Stato di conservazione</b>	buono
<b>TU - CONDIZIONE GIURIDICA E VINCOLI</b>	
<b>ACQ - ACQUISIZIONE</b>	
<b>ACQT - Tipo acquisizione</b>	acquisto
<b>CDG - CONDIZIONE GIURIDICA</b>	

**CDGG - Indicazione  
generica**

proprietà Ente pubblico non territoriale

## **DO - FONTI E DOCUMENTI DI RIFERIMENTO**

### **FTA - DOCUMENTAZIONE FOTOGRAFICA**

**FTAX - Genere**

documentazione allegata

**FTAP - Tipo**

fotografia digitale (file)

**FTAA - Autore**

Palmieri, Silvia

**FTAD - Data**

2019/11/27

**FTAE - Ente proprietario**

Università degli Studi di Padova

**FTAN - Codice identificativo**

unipdmb000155

**FTAF - Formato**

jpg

## **AD - ACCESSO AI DATI**

### **ADS - SPECIFICHE DI ACCESSO AI DATI**

**ADSP - Profilo di accesso**

2

**ADSM - Motivazione**

scheda contenente dati personali

## **CM - COMPILAZIONE**

### **CMP - COMPILAZIONE**

**CMPD - Data**

2019

**CMPN - Nome**

Palmieri, Silvia

**RSR - Referente scientifico**

Marcucci, Rossella

**FUR - Funzionario  
responsabile**

Majoli, Luca