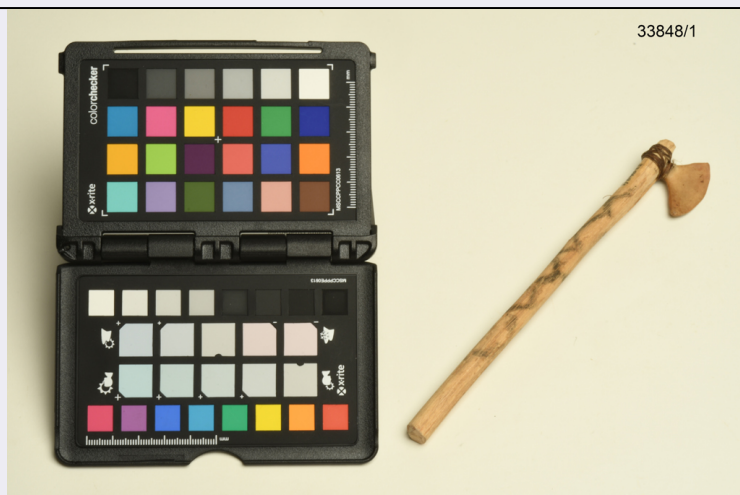


SCHEDA



CD - CODICI

TSK - Tipo scheda BDM

LIR - Livello catalogazione P

NCT - CODICE UNIVOCO

NCTR - Codice Regione 09

NCTN - Numero catalogo generale 01141478

ESC - Ente schedatore UNIFI

ECP - Ente competente per tutela S155

OG - BENE CULTURALE

AMB - Ambito di tutela MiBACT etnoantropologico

CTG - Categoria STRUMENTI E ACCESSORI/ LUDICI

OGT - DEFINIZIONE BENE

OGTD - Definizione accetta

OGTT - Tipologia giocattolo

OGTV - Configurazione strutturale e di contesto bene semplice

OGD - DENOMINAZIONE

OGDT - Tipo altra lingua

OGDN - Denominazione Totori pookoxi

OGDS - Note Il termine riportato è una trascrizione della lingua Yanomami parlata nella zona geografica di riferimento della collezione. Le modalità di trascrizione e i termini stessi hanno subito delle variazioni nel tempo.

OGM - Modalità di individuazione appartenenza ad una collezione o raccolta pubblica

OGM - Modalità di individuazione dati di archivio

OGR - Disponibilità del bene bene disponibile

LC - LOCALIZZAZIONE GEOGRAFICO - AMMINISTRATIVA

PVC - LOCALIZZAZIONE

PVCS - Stato	ITALIA
PVCR - Regione	Toscana
PVCP - Provincia	FI
PVCC - Comune	Firenze
PVCL - Località	FIRENZE
LDC - COLLOCAZIONE SPECIFICA	
LDCT - Tipologia	palazzo
LDCQ - Qualificazione	gentilizio
LDCN - Denominazione attuale	Palazzo Nonfinito
LDCF - Uso	museo
LDCK - Codice contenitore fisico	ICCD_CF_4260238459551
LDCU - Indirizzo	Via del Proconsolo, 12
LDCM - Denominazione raccolta	Museo di Antropologia e Etnologia
LDCG - Codice contenitore giuridico	ICCD_CG_6386459459551
LDCS - Specifiche	piano 0.5/ magazzino 1/ vetrina 5/ ripiano 2/ scatola 2
LDCD - Riferimento cronologico	2014
LCN - Note	Una gran parte della collezione Saffirio-Damioli è stata per la prima volta esposta in modo permanente al pubblico nel riallestimento della sala del Sud America inaugurata nel settembre 2014.
ACB - ACCESSIBILITA' DEL BENE	
ACBA - Accessibilità	si
LA - ALTRE LOCALIZZAZIONI GEOGRAFICO - AMMINISTRATIVE	
TLC - Tipo di localizzazione	luogo di produzione/realizzazione
PRT - LOCALIZZAZIONE ESTERA	
PRTK - Continente /subcontinente	Sud America
PRTS - Stato	BRASILE
PRTR - Ripartizione amministrativa	Roraima
PRTL - Località	corso medio fiume Catrimani
PRG - Area storico-geografica	Amazzonia
PRD - DATI CRONOLOGICI	
PRDI - Riferimento cronologico/data inizio	1990 post
DR - DATI DI RILEVAMENTO	
DRL - Rilevatore	Saffirio, Giovanni
DRL - Rilevatore	Damioli, Guglielmo
DRD - Data del rilevamento	1990 post
UB - DATI PATRIMONIALI/INVENTARI/STIME/COLLEZIONI	
INV - ALTRI INVENTARI	

INVN - Codice inventario	33848/1
INVD - Riferimento cronologico	2004
COL - COLLEZIONI	
COLD - Denominazione	collezione Saffirio-Damioli
COLN - Nome del collezionista	Giovanni Saffirio/ Guglielmo Damioli
COLU - Data uscita bene dalla collezione	1997
COLM - Motivazione uscita bene dalla collezione	donazione
DT - CRONOLOGIA	
DTZ - CRONOLOGIA GENERICA	
DTZG - Fascia cronologica /periodo	XX
DTZS - Specifiche fascia cronologica/periodo	fine
DTS - CRONOLOGIA SPECIFICA	
DTSI - Da	1900
DTSV - Validità	post
DTSF - A	1997
DTSL - Validità	ante
DTM - Motivazione/fonte	inventario museale
DTM - Motivazione/fonte	documentazione
AU - DEFINIZIONE CULTURALE	
ATB - AMBITO CULTURALE	
ATBD - Denominazione	cultura Yanomami
ATBR - Ruolo	realizzazione
ATBM - Motivazione/fonte	analisi stilistica
ATBM - Motivazione/fonte	inventario museale
ATBM - Motivazione/fonte	documentazione
ATBS - Note	La cultura Yanomami appartiene ad un popolo localizzato nella foresta Amazzonica, sia nel nord del Brasile che nel Sud del Venezuela. Sono attualmente simbolo della difesa della foresta.
DA - DATI ANALITICI	
DES - Descrizione	Accetta formata da un bastone di legno e una scapola legata alla sommità con una piccola corda.
AID - APPARATO ICONOGRAFICO/DECORATIVO	
AIDO - Tipo	apparato decorativo
AIDA - Riferimento alla parte	manico
AIDP - Posizione	superficie
AIDI - Identificazione	motivo geometrico
AIDD - Descrizione	Lungo il manico è presente un motivo decorativo a onde eseguito con pigmento di colore nero.

MT - DATI TECNICI**MTC - MATERIA E TECNICA**

MTCM - Materia legno

MTCT - Tecnica intaglio

MTC - MATERIA E TECNICA

MTCM - Materia osso

MTCT - Tecnica levigatura

MTC - MATERIA E TECNICA

MTCM - Materia fibra vegetale

MTCT - Tecnica intreccio

MTC - MATERIA E TECNICA

MTCM - Materia pigmento

MTCT - Tecnica verniciatura

MIS - MISURE

MISZ - Tipo di misura altezza

MISU - Unità di misura cm

MISM - Valore 2

MIS - MISURE

MISZ - Tipo di misura larghezza

MISU - Unità di misura cm

MISM - Valore 3

MIS - MISURE

MISZ - Tipo di misura lunghezza

MISU - Unità di misura cm

MISM - Valore 18.5

MIS - MISURE

MISZ - Tipo di misura peso

MISU - Unità di misura g

MISM - Valore 10.4

UT - UTILIZZAZIONI**UTU - DATI DI USO**

UTUT - Tipo attuale

UTUF - Funzione giocattolo per bambini

CO - CONSERVAZIONE E INTERVENTI**STC - STATO DI CONSERVAZIONE**

STCC - Stato di conservazione mediocre

STCS - Specifiche fratturazione, erosione

STCN - Note Parte superiore del manico ampiamente fessurata. Consunzione della lama.

TU - CONDIZIONE GIURIDICA E PROVVEDIMENTI DI TUTELA**CDG - CONDIZIONE GIURIDICA**

CDGG - Indicazione

generica	proprietà Ente pubblico non territoriale
CDGS - Indicazione specifica	Sistema Museale di Ateneo-UNIFI
CDGI - Indirizzo	Via La Pira, 4
ACQ - ACQUISIZIONE	
ACQT - Tipo acquisizione	donazione
ACQN - Nome	Saffirio, Giovanni
ACQN - Nome	Damioli, Guglielmo
ACQD - Riferimento cronologico	1997
ACQL - Luogo acquisizione	Toscana/ FI/ Firenze
BPT - Provvedimenti di tutela - sintesi	dato non disponibile
DO - DOCUMENTAZIONE	
FTA - DOCUMENTAZIONE FOTOGRAFICA	
FTAN - Codice identificativo	UNIFIE33848_1
FTAX - Genere	documentazione allegata
FTAP - Tipo	fotografia digitale (file)
FTAF - Formato	jpg
FTAA - Autore	Bambi, Saulo
FTAD - Riferimento cronologico	2017/10/05
FTAE - Ente proprietario	Sistema Museale di Ateneo-UNIFI
FTAK - Nome file originale	UNIFIE33848_1.JPG
BIB - BIBLIOGRAFIA	
BIBR - Abbreviazione	KOPENAWA - ALBERT 2018
BIBJ - Ente schedatore	UNIFI
BIBH - Codice identificativo	B0YA2018
BIBX - Genere	bibliografia di corredo
BIBF - Tipo	monografia
BIBM - Riferimento bibliografico completo	Kopenawa Davi - Albert Bruce, La caduta del cielo. Parole di uno sciamano yanomami, Nottetempo Ed., 2018.
BIB - BIBLIOGRAFIA	
BIBR - Abbreviazione	BIGONI - DALMONEGO - SAFFIRIO - STANYON 2015
BIBJ - Ente schedatore	UNIFI
BIBH - Codice identificativo	B0YA2015
BIBX - Genere	bibliografia specifica
BIBF - Tipo	periodico
BIBM - Riferimento bibliografico completo	Bigoni Francesca - Dalmonego Corrado - Saffirio Giovanni - Stanyon Roscoe, Valorizzazione delle collezioni al Museo di Storia Naturale di Firenze: ricerca collaborativa con comunità Yanomami della foresta Amazzonica (Catrimani), in Museologia Scientifica Memorie, 14 (2015), pp. 91-94.
BIB - BIBLIOGRAFIA	
BIBR - Abbreviazione	BIGONI - SAFFIRIO 2014

BIBJ - Ente schedatore	UNIFI
BIBH - Codice identificativo	B0Y2014
BIBX - Genere	bibliografia specifica
BIBF - Tipo	contributo in miscellanea
BIBM - Riferimento bibliografico completo	Bigoni Francesca - Saffirio Giovanni, La collezione della cultura materiale Yanomami, una popolazione dell'Amazzonia, in Il Museo di Storia Naturale dell'Università degli Studi di Firenze. Le collezioni antropologiche ed etnologiche, a cura di Jacopo Moggi Cecchi, Roscoe Stanyon, Firenze University Press, 2014, pp. 176-179.
BIB - BIBLIOGRAFIA	
BIBR - Abbreviazione	DAMIOLI - SAFFIRIO 1996
BIBJ - Ente schedatore	UNIFI
BIBH - Codice identificativo	B0YA1996
BIBX - Genere	bibliografia di corredo
BIBF - Tipo	monografia
BIBM - Riferimento bibliografico completo	Damioli Guglielmo - Saffirio Giovanni, Yanomami: Indios dell'Amazzonia, Torino, Il capitulo, 1996.
AD - ACCESSO AI DATI	
ADS - SPECIFICHE DI ACCESSO AI DATI	
ADSP - Profilo di accesso	1
ADSM - Motivazione	scheda contenente dati liberamente accessibili
CM - CERTIFICAZIONE E GESTIONE DEI DATI	
CMP - REDAZIONE E VERIFICA SCIENTIFICA	
CMPD - Anno di redazione	2019
CMPN - Responsabile ricerca e redazione	Bigoni, Francesca
RSR - Referente verifica scientifica	Bigoni, Francesca
FUR - Funzionario responsabile	Zaccheddu, Maria Pia