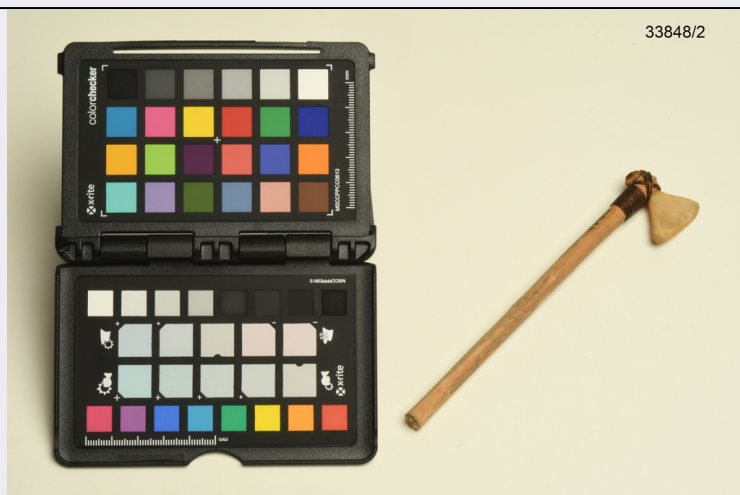


# SCHEDA



## CD - CODICI

**TSK - Tipo scheda** BDM

**LIR - Livello catalogazione** P

### NCT - CODICE UNIVOCO

**NCTR - Codice Regione** 09

**NCTN - Numero catalogo generale** 01141479

**ESC - Ente schedatore** UNIFI

**ECP - Ente competente per tutela** S155

## OG - BENE CULTURALE

**AMB - Ambito di tutela MiBACT** etnoantropologico

**CTG - Categoria** STRUMENTI E ACCESSORI/ LUDICI

### OGT - DEFINIZIONE BENE

**OGTD - Definizione** accetta

**OGTT - Tipologia** giocattolo

**OGTV - Configurazione strutturale e di contesto** bene semplice

### OGD - DENOMINAZIONE

**OGDT - Tipo** altra lingua

**OGDN - Denominazione** Totori pookoxi

**OGDS - Note** Il termine riportato è una trascrizione della lingua Yanomami parlata nella zona geografica di riferimento della collezione. Le modalità di trascrizione e i termini stessi hanno subito delle variazioni nel tempo.

**OGM - Modalità di individuazione** appartenenza ad una collezione o raccolta pubblica

**OGM - Modalità di individuazione** dati di archivio

**OGR - Disponibilità del bene** bene disponibile

## LC - LOCALIZZAZIONE GEOGRAFICO - AMMINISTRATIVA

### PVC - LOCALIZZAZIONE

|  |   |
|--|---|
| <b>PVCS - Stato</b>  | ITALIA  |
| <b>PVCR - Regione</b>  | Toscana   |
| <b>PVCP - Provincia</b>                                      | FI  |
| <b>PVCC - Comune</b>   | Firenze   |
| <b>PVCL - Località</b>                                       | FIRENZE   |
| <b>LDC - COLLOCAZIONE SPECIFICA</b>                          |   |
| <b>LDCT - Tipologia</b>                                      | palazzo   |
| <b>LDCQ - Qualificazione</b>                                 | gentilizio  |
| <b>LDCN - Denominazione attuale</b>                          | Palazzo Nonfinito   |
| <b>LDCF - Uso</b>  | museo   |
| <b>LDCK - Codice contenitore fisico</b>                      | ICCD_CF_4260238459551   |
| <b>LDCU - Indirizzo</b>                                      | Via del Proconsolo, 12  |
| <b>LDCM - Denominazione raccolta</b>                         | Museo di Antropologia e Etnologia   |
| <b>LDCG - Codice contenitore giuridico</b>                   | ICCD_CG_6386459459551   |
| <b>LDCS - Specifiche</b>                                     | piano 0.5/ magazzino 1/ vetrina 5/ ripiano 2/ scatola 2   |
| <b>LDCD - Riferimento cronologico</b>                        | 2014  |
| <b>LCN - Note</b>  | Una gran parte della collezione Saffirio-Damioli è stata per la prima volta esposta in modo permanente al pubblico nel riallestimento della sala del Sud America inaugurata nel settembre 2014. |
| <b>ACB - ACCESSIBILITA' DEL BENE</b>                         |   |
| <b>ACBA - Accessibilità</b>                                  | si  |
| <b>LA - ALTRE LOCALIZZAZIONI GEOGRAFICO - AMMINISTRATIVE</b> |   |
| <b>TLC - Tipo di localizzazione</b>                          | luogo di produzione/realizzazione   |
| <b>PRT - LOCALIZZAZIONE ESTERA</b>                           |   |
| <b>PRTK - Continente /subcontinente</b>                      | Sud America   |
| <b>PRTS - Stato</b>  | BRASILE   |
| <b>PRTR - Ripartizione amministrativa</b>                    | Roraima   |
| <b>PRTL - Località</b>                                       | corso medio fiume Catrimani   |
| <b>PRG - Area storico-geografica</b>                         | Amazzonia   |
| <b>PRD - DATI CRONOLOGICI</b>                                |   |
| <b>PRDI - Riferimento cronologico/data inizio</b>            | 1990 post   |
| <b>DR - DATI DI RILEVAMENTO</b>                              |   |
| <b>DRL - Rilevatore</b>                                      | Saffirio, Giovanni  |
| <b>DRL - Rilevatore</b>                                      | Damioli, Guglielmo  |
| <b>DRD - Data del rilevamento</b>                            | 1990 post   |
| <b>UB - DATI PATRIMONIALI/INVENTARI/STIME/COLLEZIONI</b>     |   |
| <b>INV - ALTRI INVENTARI</b>                                 |   |

|  |  |
|--|--|
| <b>INVN - Codice inventario</b>                        | 33848/2  |
| <b>INVD - Riferimento cronologico</b>                  | 2004   |
| <b>COL - COLLEZIONI</b>                                |  |
| <b>COLD - Denominazione</b>                            | collezione Saffirio-Damioli  |
| <b>COLN - Nome del collezionista</b>                   | Giovanni Saffirio/ Guglielmo Damioli   |
| <b>COLU - Data uscita bene dalla collezione</b>        | 1997   |
| <b>COLM - Motivazione uscita bene dalla collezione</b> | donazione  |
| <b>DT - CRONOLOGIA</b>                                 |  |
| <b>DTZ - CRONOLOGIA GENERICA</b>                       |  |
| <b>DTZG - Fascia cronologica /periodo</b>              | XX   |
| <b>DTZS - Specifiche fascia cronologica/periodo</b>    | fine   |
| <b>DTS - CRONOLOGIA SPECIFICA</b>                      |  |
| <b>DTSI - Da</b>                                       | 1900   |
| <b>DTSV - Validità</b>                                 | post   |
| <b>DTSF - A</b>  | 1997   |
| <b>DTSL - Validità</b>                                 | ante   |
| <b>DTM - Motivazione/fonte</b>                         | inventario museale   |
| <b>DTM - Motivazione/fonte</b>                         | documentazione   |
| <b>AU - DEFINIZIONE CULTURALE</b>                      |  |
| <b>ATB - AMBITO CULTURALE</b>                          |  |
| <b>ATBD - Denominazione</b>                            | cultura Yanomami   |
| <b>ATBR - Ruolo</b>                                    | realizzazione  |
| <b>ATBM - Motivazione/fonte</b>                        | analisi stilistica   |
| <b>ATBM - Motivazione/fonte</b>                        | inventario museale   |
| <b>ATBM - Motivazione/fonte</b>                        | documentazione   |
| <b>ATBS - Note</b>                                     | La cultura Yanomami appartiene ad un popolo localizzato nella foresta Amazzonica, sia nel nord del Brasile che nel Sud del Venezuela. Sono attualmente simbolo della difesa della foresta. |
| <b>DA - DATI ANALITICI</b>                             |  |
| <b>DES - Descrizione</b>                               | Accetta formata da un bastone di legno e una scapola legata alla sommità con una piccola corda.  |
| <b>MT - DATI TECNICI</b>                               |  |
| <b>MTC - MATERIA E TECNICA</b>                         |  |
| <b>MTCM - Materia</b>                                  | legno  |
| <b>MTCT - Tecnica</b>                                  | intaglio   |
| <b>MTC - MATERIA E TECNICA</b>                         |  |
| <b>MTCM - Materia</b>                                  | osso   |
| <b>MTCT - Tecnica</b>                                  | levigatura   |
| <b>MTC - MATERIA E TECNICA</b>                         |  |

|  |   |
|--|---|
| <b>MTCM - Materia</b>                                      | fibra vegetale  |
| <b>MTCT - Tecnica</b>                                      | intreccio   |
| <b>MIS - MISURE</b>  |   |
| <b>MISZ - Tipo di misura</b>                               | altezza   |
| <b>MISU - Unità di misura</b>                              | cm  |
| <b>MISM - Valore</b>                                       | 1.5   |
| <b>MIS - MISURE</b>  |   |
| <b>MISZ - Tipo di misura</b>                               | larghezza   |
| <b>MISU - Unità di misura</b>                              | cm  |
| <b>MISM - Valore</b>                                       | 3   |
| <b>MIS - MISURE</b>  |   |
| <b>MISZ - Tipo di misura</b>                               | lunghezza   |
| <b>MISU - Unità di misura</b>                              | cm  |
| <b>MISM - Valore</b>                                       | 16.5  |
| <b>MIS - MISURE</b>  |   |
| <b>MISZ - Tipo di misura</b>                               | peso  |
| <b>MISU - Unità di misura</b>                              | g   |
| <b>MISM - Valore</b>                                       | 7.3   |
| <b>UT - UTILIZZAZIONI</b>                                  |   |
| <b>UTU - DATI DI USO</b>                                   |   |
| <b>UTUT - Tipo</b>   | attuale   |
| <b>UTUF - Funzione</b>                                     | giocattolo per bambini  |
| <b>CO - CONSERVAZIONE E INTERVENTI</b>                     |   |
| <b>STC - STATO DI CONSERVAZIONE</b>                        |   |
| <b>STCC - Stato di conservazione</b>                       | mediocre  |
| <b>STCS - Specifiche</b>                                   | fratturazione, erosione                                       |
| <b>STCN - Note</b>   | Parte superiore del manico fessurata. Consunzione della lama. |
| <b>TU - CONDIZIONE GIURIDICA E PROVVEDIMENTI DI TUTELA</b> |   |
| <b>CDG - CONDIZIONE GIURIDICA</b>                          |   |
| <b>CDGG - Indicazione generica</b>                         | proprietà Ente pubblico non territoriale                      |
| <b>CDGS - Indicazione specifica</b>                        | Sistema Museale di Ateneo-UNIFI                               |
| <b>CDGI - Indirizzo</b>                                    | Via La Pira, 4  |
| <b>ACQ - ACQUISIZIONE</b>                                  |   |
| <b>ACQT - Tipo acquisizione</b>                            | donazione   |
| <b>ACQN - Nome</b>   | Saffirio, Giovanni  |
| <b>ACQN - Nome</b>   | Damioli, Guglielmo  |
| <b>ACQD - Riferimento cronologico</b>                      | 1997  |
| <b>ACQL - Luogo acquisizione</b>                           | Toscana/ FI/ Firenze  |
| <b>BPT - Provvedimenti di tutela - sintesi</b>             | dato non disponibile  |

**DO - DOCUMENTAZIONE****FTA - DOCUMENTAZIONE FOTOGRAFICA**

|                                       |                                 |
|---------------------------------------|---------------------------------|
| <b>FTAN - Codice identificativo</b>   | UNIFIE33848_2                   |
| <b>FTAX - Genere</b>                  | documentazione allegata         |
| <b>FTAP - Tipo</b>                    | fotografia digitale (file)      |
| <b>FTAF - Formato</b>                 | jpg                             |
| <b>FTAA - Autore</b>                  | Bambi, Saulo                    |
| <b>FTAD - Riferimento cronologico</b> | 2017/10/05                      |
| <b>FTAE - Ente proprietario</b>       | Sistema Museale di Ateneo-UNIFI |
| <b>FTAK - Nome file originale</b>     | UNIFIE33848_2.JPG               |

**BIB - BIBLIOGRAFIA**

|  |   |
|--|---|
| <b>BIBR - Abbreviazione</b>                      | KOPENAWA - ALBERT 2018  |
| <b>BIBJ - Ente schedatore</b>                    | UNIFI   |
| <b>BIBH - Codice identificativo</b>              | B0YA2018  |
| <b>BIBX - Genere</b>                             | bibliografia di corredo   |
| <b>BIBF - Tipo</b>                               | monografia  |
| <b>BIBM - Riferimento bibliografico completo</b> | Kopenawa Davi - Albert Bruce, La caduta del cielo. Parole di uno sciamano yanomami, Nottetempo Ed., 2018. |

**BIB - BIBLIOGRAFIA**

|  |   |
|--|---|
| <b>BIBR - Abbreviazione</b>                      | BIGONI - DALMONEGO - SAFFIRIO - STANYON 2015  |
| <b>BIBJ - Ente schedatore</b>                    | UNIFI   |
| <b>BIBH - Codice identificativo</b>              | B0YA2015  |
| <b>BIBX - Genere</b>                             | bibliografia specifica  |
| <b>BIBF - Tipo</b>                               | periodico   |
| <b>BIBM - Riferimento bibliografico completo</b> | Bigoni Francesca - Dalmonego Corrado - Saffirio Giovanni - Stanyon Roscoe, Valorizzazione delle collezioni al Museo di Storia Naturale di Firenze: ricerca collaborativa con comunità Yanomami della foresta Amazzonica (Catrimani), in Museologia Scientifica Memorie, 14 (2015), pp. 91-94. |

**BIB - BIBLIOGRAFIA**

|  |   |
|--|---|
| <b>BIBR - Abbreviazione</b>                      | BIGONI - SAFFIRIO 2014  |
| <b>BIBJ - Ente schedatore</b>                    | UNIFI   |
| <b>BIBH - Codice identificativo</b>              | B0Y2014   |
| <b>BIBX - Genere</b>                             | bibliografia specifica  |
| <b>BIBF - Tipo</b>                               | contributo in miscellanea   |
| <b>BIBM - Riferimento bibliografico completo</b> | Bigoni Francesca - Saffirio Giovanni, La collezione della cultura materiale Yanomami, una popolazione dell'Amazzonia, in Il Museo di Storia Naturale dell'Università degli Studi di Firenze. Le collezioni antropologiche ed etnologiche, a cura di Jacopo Moggi Cecchi, Roscoe Stanyon, Firenze University Press, 2014, pp. 176-179. |

**BIB - BIBLIOGRAFIA**

|                                     |                         |
|-------------------------------------|-------------------------|
| <b>BIBR - Abbreviazione</b>         | DAMIOLI - SAFFIRIO 1996 |
| <b>BIBJ - Ente schedatore</b>       | UNIFI                   |
| <b>BIBH - Codice identificativo</b> | B0YA1996                |

|  |   |
|--|---|
| <b>BIBX - Genere</b>                             | bibliografia di corredo   |
| <b>BIBF - Tipo</b>                               | monografia  |
| <b>BIBM - Riferimento bibliografico completo</b> | Damioli Guglielmo - Saffirio Giovanni, Yanomami: Indios dell'Amazzonia, Torino, Il capitello, 1996. |
| <b>AD - ACCESSO AI DATI</b>                      |   |
| <b>ADS - SPECIFICHE DI ACCESSO AI DATI</b>       |   |
| <b>ADSP - Profilo di accesso</b>                 | 1   |
| <b>ADSM - Motivazione</b>                        | scheda contenente dati liberamente accessibili  |
| <b>CM - CERTIFICAZIONE E GESTIONE DEI DATI</b>   |   |
| <b>CMP - REDAZIONE E VERIFICA SCIENTIFICA</b>    |   |
| <b>CMPD - Anno di redazione</b>                  | 2019  |
| <b>CMPN - Responsabile ricerca e redazione</b>   | Bigoni, Francesca   |
| <b>RSR - Referente verifica scientifica</b>      | Bigoni, Francesca   |
| <b>FUR - Funzionario responsabile</b>            | Zaccheddu, Maria Pia  |