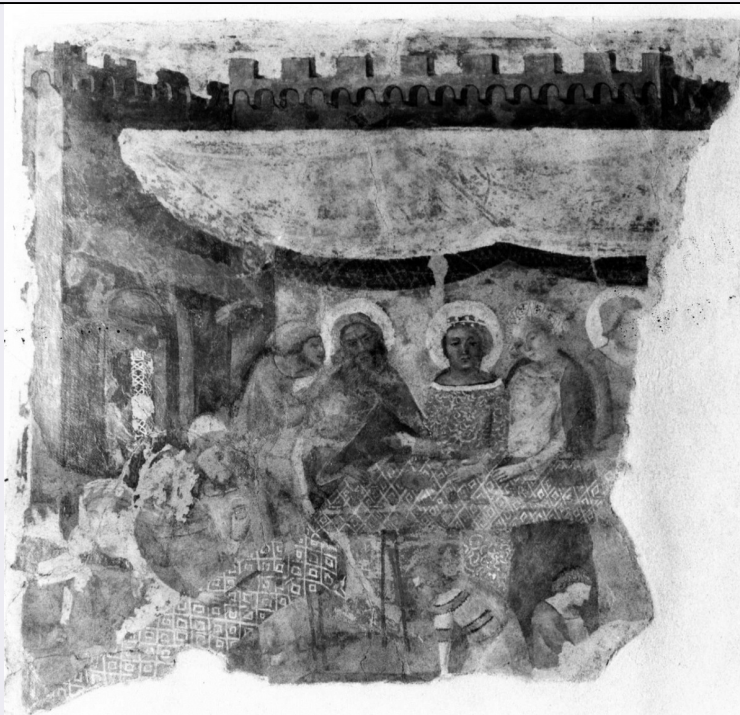


SCHEDA



CD - CODICI

TSK - Tipo Scheda	OA
LIR - Livello ricerca	C
NCT - CODICE UNIVOCO	
NCTR - Codice regione	09
NCTN - Numero catalogo generale	00157768
ESC - Ente schedatore	S17
ECP - Ente competente	S417

RV - RELAZIONI

RVE - STRUTTURA COMPLESSA

RVEL - Livello	12
RVER - Codice bene radice	0900157768

OG - OGGETTO

OGT - OGGETTO

OGTD - Definizione	dipinto murale staccato
--------------------	-------------------------

SGT - SOGGETTO

SGTI - Identificazione	festeggiamenti per il ritorno di Tobia
------------------------	--

LC - LOCALIZZAZIONE GEOGRAFICO-AMMINISTRATIVA

PVC - LOCALIZZAZIONE GEOGRAFICO-AMMINISTRATIVA ATTUALE

PVCS - Stato	ITALIA
PVCR - Regione	Toscana
PVCP - Provincia	FI
PVCC - Comune	Firenze

LDC - COLLOCAZIONE SPECIFICA

UB - UBICAZIONE E DATI PATRIMONIALI

UBO - Ubicazione originaria	OR
------------------------------------	----

DT - CRONOLOGIA**DTZ - CRONOLOGIA GENERICA**

DTZG - Secolo	sec. XIV
----------------------	----------

DTS - CRONOLOGIA SPECIFICA

DTSI - Da	1350
------------------	------

DTSV - Validita'	ca
-------------------------	----

DTSF - null	1359
--------------------	------

DTSL - Validita'	ca
-------------------------	----

DTM - Motivazione cronologia	bibliografia
-------------------------------------	--------------

AU - DEFINIZIONE CULTURALE**AUT - AUTORE**

AUTS - Riferimento all'autore	attribuito
--------------------------------------	------------

AUTM - Motivazione dell'attribuzione	bibliografia
---	--------------

AUTN - Nome scelto	Maestro di Tobia
---------------------------	------------------

AUTA - Dati anagrafici	notizie dal 1340-1380
-------------------------------	-----------------------

AUTH - Sigla per citazione	00010640
-----------------------------------	----------

MT - DATI TECNICI

MTC - Materia e tecnica	intonaco staccato/ pittura a fresco
--------------------------------	-------------------------------------

MIS - MISURE

MISU - Unita'	cm
----------------------	----

MISA - Altezza	88
-----------------------	----

MISL - Larghezza	77
-------------------------	----

CO - CONSERVAZIONE**STC - STATO DI CONSERVAZIONE**

STCC - Stato di conservazione	mediocre
--------------------------------------	----------

DA - DATI ANALITICI**DES - DESCRIZIONE**

DESO - Indicazioni sull'oggetto	n.p.
--	------

DESI - Codifica Iconclass	71 T
----------------------------------	------

DESS - Indicazioni sul soggetto	Soggetti sacri. Personaggi: Tobia; Sara; Anna; Tobi. Figure. Elementi architettonici: loggia. Oggetti: tenda; tovaglia. Mobilia: tavoli.
--	--

NSC - Notizie storico-critiche	L'ultimo episodio sopravvissuto raffigura il banchetto organizzato da Tobi per festeggiare il matrimonio e il ritorno del figlio; attorno a due tavolate disposte ad elle siedono gli invitati riccamente vestiti tra i quali si riconoscono, rivolti di fronte allo spettatore, Tobi, Sara, Anna e Tobia (Tb 11, 18-20). Il ciclo riginariamente doveva concludersi con il "Riconoscimento dell'Arcangelo Raffaele" e il "Funerale di Tobi".
---------------------------------------	---

TU - CONDIZIONE GIURIDICA E VINCOLI**ACQ - ACQUISIZIONE**

ACQT - Tipo acquisizione	soppressione
ACQD - Data acquisizione	2010
CDG - CONDIZIONE GIURIDICA	
CDGG - Indicazione generica	proprietà Ente pubblico non territoriale
DO - FONTI E DOCUMENTI DI RIFERIMENTO	
FTA - DOCUMENTAZIONE FOTOGRAFICA	
FTAX - Genere	documentazione allegata
FTAP - Tipo	fotografia b/n
FTAN - Codice identificativo	SBAS FI 349009
AD - ACCESSO AI DATI	
ADS - SPECIFICHE DI ACCESSO AI DATI	
ADSP - Profilo di accesso	3
ADSM - Motivazione	scheda di bene non adeguatamente sorvegliabile
CM - COMPILAZIONE	
CMP - COMPILAZIONE	
CMPD - Data	2011
CMPN - Nome	Palmeri M.
FUR - Funzionario responsabile	Sframeli M.
FUR - Funzionario responsabile	Simari M.M.