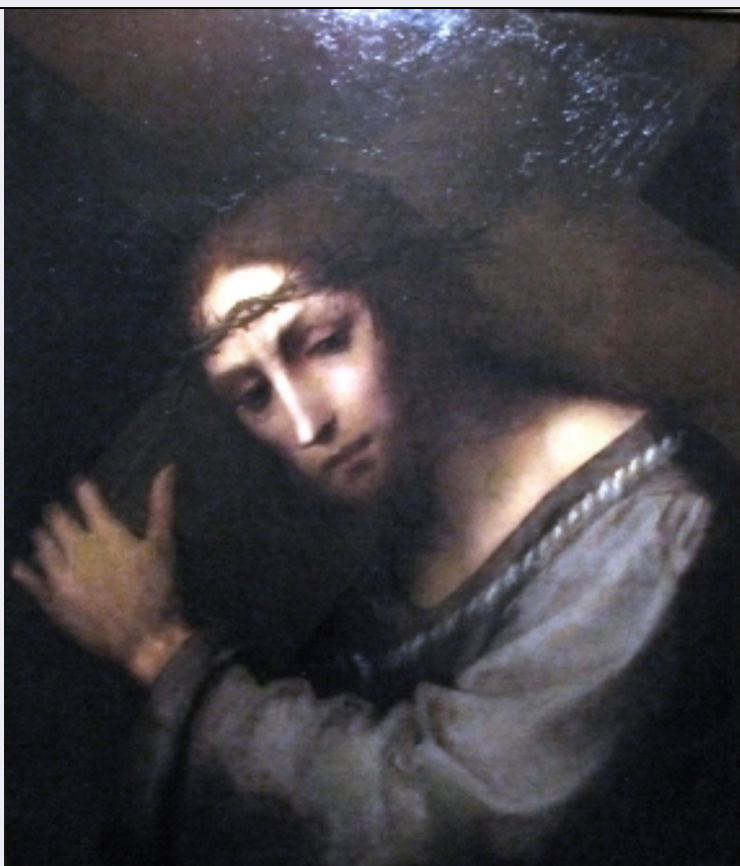


SCHEDA



CD - CODICI

TSK - Tipo Scheda OA

LIR - Livello ricerca C

NCT - CODICE UNIVOCO

NCTR - Codice regione 09

NCTN - Numero catalogo generale 00745513

ESC - Ente schedatore S156

ECP - Ente competente S156

OG - OGGETTO

OGT - OGGETTO

OGTD - Definizione dipinto

SGT - SOGGETTO

SGTI - Identificazione Cristo portacroce

LC - LOCALIZZAZIONE GEOGRAFICO-AMMINISTRATIVA

PVC - LOCALIZZAZIONE GEOGRAFICO-AMMINISTRATIVA ATTUALE

PVCS - Stato ITALIA

PVCR - Regione Toscana

PVCP - Provincia FI

PVCC - Comune Firenze

LDC - COLLOCAZIONE SPECIFICA

UB - UBICAZIONE E DATI PATRIMONIALI

UBO - Ubicazione originaria	SC
LA - ALTRE LOCALIZZAZIONI GEOGRAFICO-AMMINISTRATIVE	
TCL - Tipo di localizzazione	luogo di deposito
PRV - LOCALIZZAZIONE GEOGRAFICO-AMMINISTRATIVA	
PRVS - Stato	ITALIA
PRVR - Regione	Toscana
PRVP - Provincia	FI
PRVC - Comune	Firenze
PRC - COLLOCAZIONE SPECIFICA	
PRD - DATA	
PRDI - Data ingresso	2006
DT - CRONOLOGIA	
DTZ - CRONOLOGIA GENERICA	
DTZG - Secolo	sec. XVI
DTZS - Frazione di secolo	prima metà
DTS - CRONOLOGIA SPECIFICA	
DTSI - Da	1500
DTSF - A	1549
DTM - Motivazione cronologia	analisi stilistica
AU - DEFINIZIONE CULTURALE	
AUT - AUTORE	
AUTS - Riferimento all'autore	attribuito
AUTM - Motivazione dell'attribuzione	bibliografia
AUTN - Nome scelto	Bazzi Giovanni Antonio detto Sodoma
AUTA - Dati anagrafici	1477/ 1549
AUTH - Sigla per citazione	00000979
MT - DATI TECNICI	
MTC - Materia e tecnica	tela/ applicazione su pannello/ pittura a tempera
MIS - MISURE	
MISU - Unità	cm
MISA - Altezza	70
MISL - Larghezza	55
CO - CONSERVAZIONE	
STC - STATO DI CONSERVAZIONE	
STCC - Stato di conservazione	buono
RS - RESTAURI	
RST - RESTAURI	
RSTE - Ente responsabile	OPD, GR 2655
RST - RESTAURI	

RSTD - Data	2008
RSTN - Nome operatore	Officina Restauro s.r.l. di Luca e Andrea Dori
DA - DATI ANALITICI	
DES - DESCRIZIONE	
DESO - Indicazioni sull'oggetto	n.p.
DESI - Codifica Iconclass	11 D 32 : 11 D 12
DESS - Indicazioni sul soggetto	Soggetti sacri. Personaggi: cristo portacroce. Abbigliamento: all'antica. Simboli della passione: corda; corona di spine; croce.
NSC - Notizie storico-critiche	Questa interessante tela incollata su legno, ricollocata nel museo nel 2009 dopo un lungo periodo di permanenza nei depositi della Soprintendenza, fu pubblicata dal Ricci (1904, p. 218 n. 7) con un'attribuzione al Sodoma, nonostante le ridipinture, una proposta rifiutata però da Robert Hobart Cust (1906, p. 378) proprio a causa del cattivo stato di conservazione che ne comprometteva la lettura, e accolta con qualche riserva della Kiel (1977, p. 124 n. 25). Il recente restauro a cui è stata sottoposta l'opera ne ha confermato l'alta qualità, intuuta già dal Ricci, e il dipinto quindi potrebbe ben inserirsi nel catalogo del pittore vercellese. Le Gallerie fiorentine possiedono alte due copie con piccole varianti di questa composizione (Palazzo Pitti, depositi del Soffittone): Inv. 1890-6292 (cfr. scheda OA n. 0900296855), olio su tela cm. 68x57; Inv. 1890-6045 (cfr. scheda OA n. 0900296197), olio su tavola cm. 70x53. Esse sono riferite sempre alla maniera del Sodoma e segnalate nell'Inventario manoscritto del 1890 come "Sodoma (Copia dal portacroce del Sodoma nel Bigallo di Firenze). Da Fra Bartolomeo". Il dipinto di Fra Bartolomeo conservato nel Museo di San Marco (Inv. 1890-8515) presenta tuttavia alcune varianti rispetto a queste composizioni.
TU - CONDIZIONE GIURIDICA E VINCOLI	
ACQ - ACQUISIZIONE	
ACQT - Tipo acquisizione	soppressione
ACQD - Data acquisizione	2010
CDG - CONDIZIONE GIURIDICA	
CDGG - Indicazione generica	proprietà Ente pubblico non territoriale
DO - FONTI E DOCUMENTI DI RIFERIMENTO	
FTA - DOCUMENTAZIONE FOTOGRAFICA	
FTAX - Genere	documentazione allegata
FTAP - Tipo	fotografia digitale
FTAN - Codice identificativo	SSPM FI 8921UC
FNT - FONTI E DOCUMENTI	
FNTP - Tipo	inventario dei beni
FNTD - Data	1911
BIB - BIBLIOGRAFIA	
BIBX - Genere	bibliografia specifica
BIBA - Autore	Ricci C.
BIBD - Anno di edizione	1904
BIBH - Sigla per citazione	00015239

BIBN - V., pp., nn.	p. 124 n. 25
BIB - BIBLIOGRAFIA	
BIBX - Genere	bibliografia specifica
BIBA - Autore	Cust R. H. H.
BIBD - Anno di edizione	1906
BIBH - Sigla per citazione	00005696
BIBN - V., pp., nn.	p. 378
BIB - BIBLIOGRAFIA	
BIBX - Genere	bibliografia specifica
BIBA - Autore	Kiel H.
BIBD - Anno di edizione	1977
BIBH - Sigla per citazione	00004361
BIBN - V., pp., nn.	p. 123 n. 21
AD - ACCESSO AI DATI	
ADS - SPECIFICHE DI ACCESSO AI DATI	
ADSP - Profilo di accesso	3
ADSM - Motivazione	scheda di bene non adeguatamente sorvegliabile
CM - COMPILAZIONE	
CMP - COMPILAZIONE	
CMPD - Data	2011
CMPN - Nome	Palmeri M.
FUR - Funzionario responsabile	Sframeli M.
FUR - Funzionario responsabile	Simari M.M.