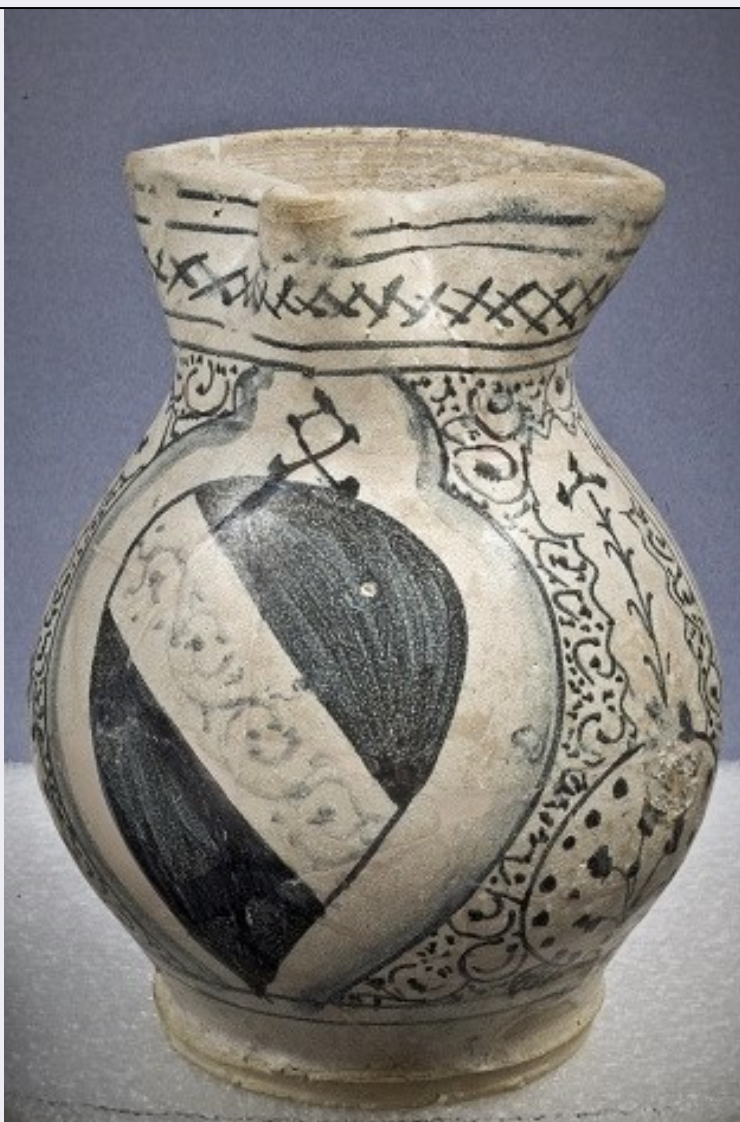


SCHEDA



CD - CODICI

TSK - Tipo Scheda OA

LIR - Livello ricerca I

NCT - CODICE UNIVOCO

NCTR - Codice regione 09

NCTN - Numero catalogo generale 01142871

ESC - Ente schedatore M419

ECP - Ente competente M419

RV - RELAZIONI

ROZ - Altre relazioni 0901142868

OG - OGGETTO

OGT - OGGETTO

OGTD - Definizione boccale

LC - LOCALIZZAZIONE GEOGRAFICO-AMMINISTRATIVA

PVC - LOCALIZZAZIONE GEOGRAFICO-AMMINISTRATIVA ATTUALE

PVCS - Stato ITALIA

PVCR - Regione	Toscana
PVCP - Provincia	FI
PVCC - Comune	Firenze
LDC - COLLOCAZIONE SPECIFICA	
LDCT - Tipologia	palazzo
LDCQ - Qualificazione	del capitano del popolo
LDCN - Denominazione attuale	Palazzo del Bargello
LDCU - Indirizzo	Via del Proconsolo 4
LDCM - Denominazione raccolta	Musei del Bargello - Museo Nazionale del Bargello
LDCS - Specifiche	Sala delle Maioliche
UB - UBICAZIONE E DATI PATRIMONIALI	
INV - INVENTARIO DI MUSEO O SOPRINTENDENZA	
INVN - Numero	2078 M
INVD - Data	2012
RE - MODALITA' DI REPERIMENTO	
RES - Specifiche di reperimento	Si trova in esposizione al Museo Nazionale del Bargello a seguito della donazione effettuata nel 2012 da Cesare Ugolini.
DT - CRONOLOGIA	
DTZ - CRONOLOGIA GENERICA	
DTZG - Secolo	XV
DTZS - Frazione di secolo	metà
DTS - CRONOLOGIA SPECIFICA	
DTSI - Da	1440
DTSV - Validità	ca
DTSF - A	1460
DTSL - Validità	ca
DTM - Motivazione cronologia	analisi stilistica
AU - DEFINIZIONE CULTURALE	
ATB - AMBITO CULTURALE	
ATBD - Denominazione	produzione fiorentina
ATBR - Riferimento all'intervento	decorazione
ATBM - Motivazione dell'attribuzione	analisi stilistica
MT - DATI TECNICI	
MTC - Materia e tecnica	ceramica/ smaltatura
MIS - MISURE	
MISU - Unità	cm
MISA - Altezza	15,7
MISL - Larghezza	-
MISP - Profondità	-
MISD - Diametro	-

MISN - Lunghezza	-
MISS - Spessore	-
MISG - Peso	-
MISV - Varie	7,6 (diam. piede)
MISR - Mancanza	MNR
MIST - Validità	ca

CO - CONSERVAZIONE

STC - STATO DI CONSERVAZIONE

STCC - Stato di conservazione	discreto
STCS - Indicazioni specifiche	L'oggetto è perfettamente leggibile in tutte le sue componenti ma con rischi di deterioramento. Risulta ricostruito e integrato senza ripresa grafica del decoro.

DA - DATI ANALITICI

DES - DESCRIZIONE

DESO - Indicazioni sull'oggetto	Boccale in maiolica italo - moresca di produzione fiorentina di metà del XV secolo con corpo globulare molto marcato, bocca trilobata e ansa a nastro impostata sul retro.
DESI - Codifica Iconclass	41C324
DESS - Indicazioni sul soggetto	La composizione decorativa è realizzata in monocromia azzurra. Il soggetto principale si trova sulla parte anteriore del recipiente ed è incorniciato in un medaglione nel quale è iscritto uno stemma di foggia quattrocentesca su cui si ravvisa l'emblema della famiglia fiorentina degli Amidei (d'azzurro alla banda d'argento). Tutt'intorno si dispiega un decoro in azzurro caratterizzato da zone circolari e irregolari ricavate a risparmio in una fitta sequenza di piccoli motivi fitomorfi; all'interno di questi spazi si riconoscono tralci con foglie e fiori delineati con tratti sottili.
NSC - Notizie storico-critiche	La forma e il decoro in monocromia azzurra, che avvolge tutta la superficie della maiolica, corrispondono in pieno ai canoni della produzione che in area fiorentina si specializza, già all'inizio del Quattrocento, nell'imitazione dei vasellami importati dalla Spagna moresca tanto richiesti sui mercati toscani già dalla seconda metà del XIV e per tutto il XV secolo. Per tale motivo questa tipologia di ceramiche smaltate, destinate alla tavola della borghesia cittadina, venne identificata dagli studiosi del settore con l'appellativo di "italo-moresca". Nel modus operandi del vasaio che ha realizzato questo boccale si riconosce una puntuale adesione agli stilemi iconografici adottati dalle botteghe dei due centri produttivi che meglio seppero venire incontro alle richieste del mercato fiorentino, Montelupo e Bacchereto; alcuni particolari nella resa di motivi accessori potrebbero indicare per il vaso in oggetto un'origine nella piccola comunità del Montalbano.

TU - CONDIZIONE GIURIDICA E VINCOLI

ACQ - ACQUISIZIONE

ACQT - Tipo acquisizione	donazione
ACQN - Nome	Ugolini C.
ACQD - Data acquisizione	2012
ACQL - Luogo acquisizione	Firenze

CDG - CONDIZIONE GIURIDICA

CDGG - Indicazione generica	proprietà Stato
CDGS - Indicazione specifica	Museo Nazionale del Bargello
CDGI - Indirizzo	Via del Proconsolo 4, 50122 Firenze

DO - FONTI E DOCUMENTI DI RIFERIMENTO

FTA - DOCUMENTAZIONE FOTOGRAFICA

FTAX - Genere	documentazione allegata
FTAP - Tipo	fotografia digitale (file)
FTAN - Codice identificativo	2078 M

BIB - BIBLIOGRAFIA

BIBX - Genere	bibliografia specifica
BIBA - Autore	Marini M.
BIBD - Anno di edizione	2016
BIBH - Sigla per citazione	BAR00094

BIB - BIBLIOGRAFIA

BIBX - Genere	bibliografia specifica
BIBA - Autore	Chiesi B., Valderrey Sanchez M.(a cura di)
BIBD - Anno di edizione	2014
BIBH - Sigla per citazione	BAR00096

AD - ACCESSO AI DATI

ADS - SPECIFICHE DI ACCESSO AI DATI

ADSP - Profilo di accesso	1
ADSM - Motivazione	scheda contenente dati liberamente accessibili

CM - COMPILAZIONE

CMP - COMPILAZIONE

CMPD - Data	2019
CMPN - Nome	Nutini, Silvia
RSR - Referente scientifico	Marini, Marino
FUR - Funzionario responsabile	Marini, Marino