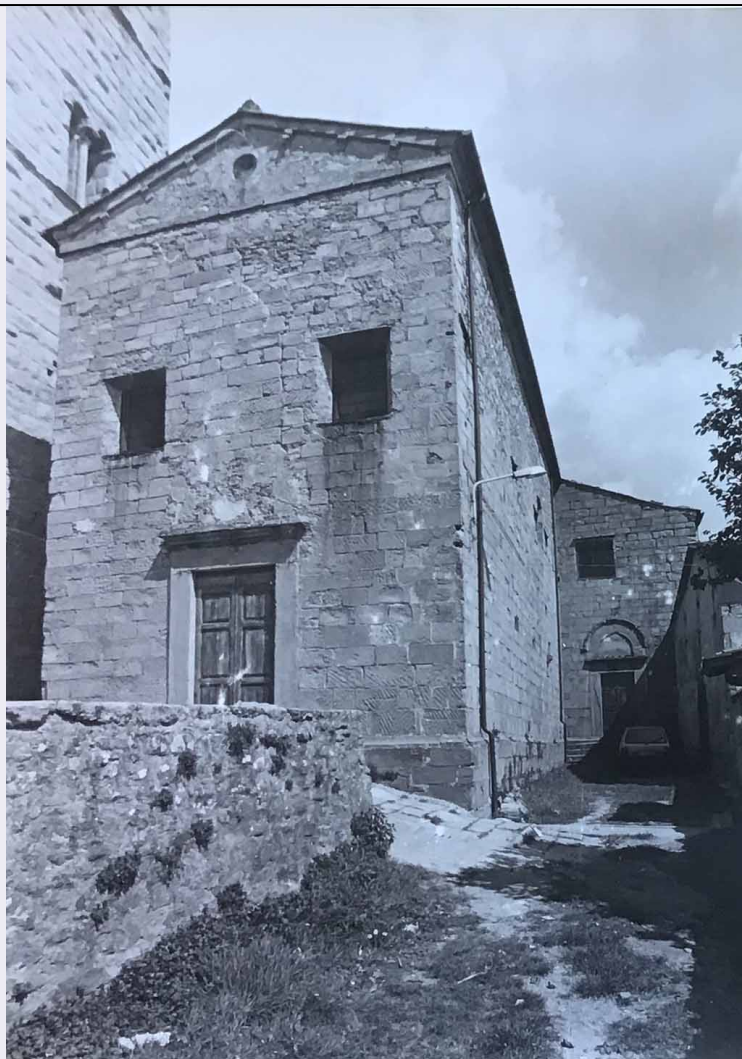


SCHEDA



CD - CODICI

TSK - Tipo scheda	A
LIR - Livello ricerca	C
NCT - CODICE UNIVOCO	
NCTR - Codice regione	09
NCTN - Numero catalogo generale	00173177
ESC - Ente schedatore	S155
ECP - Ente competente	S155

RV - RELAZIONI

RSE - RELAZIONI DIRETTE

RSER - Tipo relazione	relazione urbanistico ambientale
RSET - Tipo scheda	A
RSEC - Codice bene	0900173178

OG - OGGETTO

OGT - OGGETTO

OGTD - Definizione tipologica	chiesa
OGTN - Denominazione	Pieve di San Quirico

LC - LOCALIZZAZIONE GEOGRAFICO-AMMINISTRATIVA**PVC - LOCALIZZAZIONE GEOGRAFICO-AMMINISTRATIVA**

PVCS - Stato	ITALIA
PVCR - Regione	Toscana
PVCP - Provincia	PT
PVCC - Comune	Pescia
PVCL - Località	San Quirico
PVCI - Indirizzo	Piazza della Chiesa

SET - SETTORE

SETT - Tipo	SU
-------------	----

CS - LOCALIZZAZIONE CATASTALE

CTL - Tipo di localizzazione	localizzazione fisica
------------------------------	-----------------------

CTS - LOCALIZZAZIONE CATASTALE

CTSC - Comune	Pescia
CTSF - Foglio/Data	27/ 2020
CTSN - Particelle	C

GP - GEOREFERENZIAZIONE TRAMITE PUNTO

GPI - Identificativo punto	1
GPL - Tipo di localizzazione	localizzazione fisica

GPD - DESCRIZIONE DEL PUNTO**GPDP - PUNTO**

GPDPX - Coordinata X	10.693037
GPDPY - Coordinata Y	43.969021

GPM - Metodo di georeferenziazione	punto approssimato
------------------------------------	--------------------

GPT - Tecnica di georeferenziazione	rilievo da foto aerea senza sopralluogo
-------------------------------------	---

GPP - Proiezione e Sistema di riferimento	WGS84
---	-------

GPB - BASE DI RIFERIMENTO

GPBB - Descrizione sintetica	Google Maps
GPBT - Data	2019
GPBO - Note	(4511430) https://www.google.it/maps/

AU - DEFINIZIONE CULTURALE**ATB - AMBITO CULTURALE**

ATBR - Riferimento all'intervento	costruzione
ATBD - Denominazione	architettura romanica
ATBM - Fonte dell'attribuzione	bibliografia

RE - NOTIZIE STORICHE**REN - NOTIZIA**

REN - Riferimento	carattere generale
	La chiesa di San Quirico in Valleriana è ricordata come facente parte

RENN - Notizia	del Piviere di Valis Arianæ, e in quell'anno il pievano di Valleriana allivella i beni di quella chiesa ad Idelbrando, giudice, Giovanni e Pietro fratelli e figli di Goffredo, i quali ne godevano il giuspatronato (segue nella scheda allegata).
RENF - Fonte	bibliografia
REL - CRONOLOGIA, ESTREMO REMOTO	
RELS - Secolo	X
RELI - Data	980/00/00
REV - CRONOLOGIA, ESTREMO RECENTE	
REVS - Secolo	XII
REVF - Frazione di secolo	fine
RE - NOTIZIE STORICHE	
REN - NOTIZIA	
REN R - Riferimento	intero bene
RENN - Notizia	Sull'architrave del portale esterno del transetto destro è incisa la data 1500, alla quale deve essere riferita la fase cinquecentesca dei lavori, che interessarono il rialzamento di tutto il corpo della chiesa romanica fino alla quota attuale e la costruzione dei due bracci del transetto (segue nella scheda allegata).
RENF - Fonte	bibliografia
REL - CRONOLOGIA, ESTREMO REMOTO	
RELS - Secolo	XVI
RELI - Data	1500/00/00
REV - CRONOLOGIA, ESTREMO RECENTE	
REVS - Secolo	XVI
REVI - Data	1582/00/00
PN - PIANTA	
PNT - PIANTA	
PNTS - Schema	a croce latina
PNTF - Forma	ad una navata
PNTE - Dati icnografici significativi	coro
SV - STRUTTURE VERTICALI	
SVC - TECNICA COSTRUTTIVA	
SVCT - Tipo di struttura	parete
SVCC - Genere	in muratura
SVCQ - Qualificazione del genere	a filaretto
SVCM - Materiali	pietra
SVC - TECNICA COSTRUTTIVA	
SVCT - Tipo di struttura	parete
SVCC - Genere	in muratura
SVCM - Materiali	pietra
SO - STRUTTURE DI ORIZZONTAMENTO	
SOF - TIPO	

SOFG - Genere	volta
SOFF - Forma	a crociera
SO - STRUTTURE DI ORIZZONTAMENTO	
SOF - TIPO	
SOFG - Genere	cupola
SOFF - Forma	emisferica
SOFQ - Qualificazione della forma	lunettata
SOE - STRUTTURA	
SOEC - Tecnica costruttiva	muratura
CP - COPERTURE	
CPF - CONFIGURAZIONE ESTERNA	
CPFG - Genere	a tetto
CPFF - Forma	a capanna
CPM - MANTO DI COPERTURA	
CPMT - Tipo	tegole e coppi
CPMM - Materiali	laterizio
PV - PAVIMENTI E PAVIMENTAZIONI	
PVM - PAVIMENTI E PAVIMENTAZIONI	
PVMG - Genere	in cotto
PVM - PAVIMENTI E PAVIMENTAZIONI	
PVMG - Genere	in marmo bianco e nero
PVMS - Schema del disegno	a scacchiera
DE - ELEMENTI DECORATIVI	
DEC - ELEMENTI DECORATIVI	
DECL - Collocazione	esterna
DECT - Tipo	cornice
DECQ - Qualificazione del tipo	alle lunette
DECM - Materiali	pietra
DEC - ELEMENTI DECORATIVI	
DECL - Collocazione	esterna
DECT - Tipo	cornice
DECQ - Qualificazione del tipo	scolpiti
DEC - ELEMENTI DECORATIVI	
DECL - Collocazione	esterna
DECT - Tipo	architrave
DECQ - Qualificazione del tipo	con dentellature
DEC - ELEMENTI DECORATIVI	
DECL - Collocazione	interna
DECT - Tipo	affresco

DEC - ELEMENTI DECORATIVI

DECL - Collocazione	interna
DECT - Tipo	vetrate
DECQ - Qualificazione del tipo	policromi

DEC - ELEMENTI DECORATIVI

DECL - Collocazione	interna
DECT - Tipo	altare
DECQ - Qualificazione del tipo	dipinto
DECM - Materiali	stucco

LI - ISCRIZIONI, LAPIDI, STEMMI**LSI - ISCRIZIONI, LAPIDI, STEMMI**

LSIU - Ubicazione	portale
LSIG - Genere	iscrizione
LSII - Trascrizione testo	MCCCCC

LSI - ISCRIZIONI, LAPIDI, STEMMI

LSIU - Ubicazione	altare
LSIG - Genere	iscrizione
LSII - Trascrizione testo	1651
LSIC - Tecnica	scolpita/o

LSI - ISCRIZIONI, LAPIDI, STEMMI

LSIU - Ubicazione	portale
LSIG - Genere	iscrizione
LSII - Trascrizione testo	Cop. di Stato. Seb° Fece A.D. 1572

CO - CONSERVAZIONE**STC - STATO DI CONSERVAZIONE**

STCO - Indicazioni specifiche	Stato di conservazione al 1991; la chiesa non pone particolari problemi dal punto di vista statico, generale stato di conservazione su livelli medi.
--------------------------------------	--

RS - RESTAURI**RST - RESTAURI**

RSTI - Data inizio	XVI
RSTT - Tipo di intervento	Rialzamento corpo della chiesa romanica, costruzione del transetto, apertura arco sul lato sinistro della facciata, apertura porte nel coro.

RST - RESTAURI

RSTI - Data inizio	XVII
RSTT - Tipo di intervento	Interventi parziali sull'estetica della chiesa, costruzione due altari. Probabilmente per ocntenere le spinte degli archi trasversali si sostegno alle volte della navata, venivano demolite le sopraelevazioni cinquecentesche dei due muri perimetrali poi ricostruite con muratura mista; nello stesso secolo venne decorata la cupola del presbiterio.

US - UTILIZZAZIONI**USA - USO ATTUALE**

USAD - Uso	chiesa
-------------------	--------

USO - USO STORICO

USOD - Uso	chiesa
-------------------	--------

TU - CONDIZIONE GIURIDICA E VINCOLI**CDG - CONDIZIONE GIURIDICA**

CDGG - Indicazione generica	proprietà Ente religioso cattolico
------------------------------------	------------------------------------

CDGS - Indicazione specifica	Curia Arcivescovile di Pescia
-------------------------------------	-------------------------------

NVC - PROVVEDIMENTI DI TUTELA

NVCT - Tipo provvedimento	ope legis (L.1089/1939 art.4)
----------------------------------	-------------------------------

STU - STRUMENTI URBANISTICI

STUT - Strumenti in vigore	PRG Approv. 1977/08/05
-----------------------------------	------------------------

DO - FONTI E DOCUMENTI DI RIFERIMENTO**FTA - DOCUMENTAZIONE FOTOGRAFICA**

FTAX - Genere	documentazione allegata
----------------------	-------------------------

FTAP - Tipo	positivo b/n
--------------------	--------------

FTAD - Data	1991/00/00
--------------------	------------

FTAE - Ente proprietario	SABAP Firenze - Archivio Catalogo beni immobili
---------------------------------	---

FTAC - Collocazione	Pescia
----------------------------	--------

FTAN - Codice identificativo	090017317_foto
-------------------------------------	----------------

FNT - FONTI E DOCUMENTI

FNTP - Tipo	copia cartacea della scheda di catalogo
--------------------	---

FNTD - Data	1991
--------------------	------

FNTN - Nome archivio	SABAP Firenze - Archivio Catalogo beni immobili
-----------------------------	---

FNTS - Posizione	Pescia
-------------------------	--------

FNTI - Codice identificativo	090017317_scheda
-------------------------------------	------------------

BIL - Citazione completa	AA.VV., Il patrimonio artistico di Pistoia e del suo territorio, PT 1967
---------------------------------	--

BIL - Citazione completa	G. ANSALDI, La Val di Nievole illustrata, Pescia 1879
---------------------------------	---

BIL - Citazione completa	G. BIAGI, In Val di Nievole, Guida illustrata, FI 1901
---------------------------------	--

BIL - Citazione completa	F. BARONI, Un gioiello della Valleriana, San Quirico, la chiesa ed il castello nei monumenti lucchesi, LU 1925
---------------------------------	--

BIL - Citazione completa	N. GALLI ANDREINI, La grande Valdinievole, FI 1970
---------------------------------	--

BIL - Citazione completa	E. NUCCI, Guida storico-artistica di Pescia e della Valdinievole, Pescia 1933
---------------------------------	---

AD - ACCESSO AI DATI**ADS - SPECIFICHE DI ACCESSO AI DATI**

ADSP - Profilo di accesso	1
----------------------------------	---

ADSM - Motivazione	scheda contenente dati liberamente accessibili
---------------------------	--

CM - COMPILAZIONE**CMP - COMPILAZIONE**

CMPD - Data	1985
--------------------	------

CMPN - Nome	Maffioli, Monica
--------------------	------------------

FUR - Funzionario responsabile	Passalacqua, Roberta
---------------------------------------	----------------------

AGG - AGGIORNAMENTO - REVISIONE

AGGD - Data	1991
AGGN - Nome	Amadori, Claudio
AGGF - Funzionario responsabile	Passalacqua, Roberta

AGG - AGGIORNAMENTO - REVISIONE

AGGD - Data	2019
AGGN - Nome	Panzani, Laura
AGGF - Funzionario responsabile	Altiero, Elvira

AN - ANNOTAZIONI

OSS - Osservazioni	Sono stati aggiornati i campi relativi ai paragrafi CS (fonte: http://www502.regione.toscana.it/geoscopio/pianopaesaggistico.html), GP, CO, DO, AN.
---------------------------	---